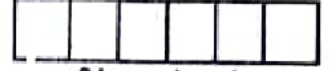


FTJ

முதல் இடைப் பருவத் தேர்வு - 2022

10 - ஆம் வகுப்பு

அறிவியல்



மதிப்பெண்கள் : 50

காலம் : 1.30 மணி

- I** சரியான விடையைத் தேர்ந்தெடுத்து எழுதுக. 10 X 1 = 10
- கீழ்க்கண்டவற்றுள் நிலைமம் எதனைச் சார்ந்தது
அ) பொருளின் எடை ஆ) கோளின் ஈர்ப்பு முடுக்கம்
இ) பொருளின் நிறை ஈ) அ மற்றும் ஆ
 - புவி ஈர்ப்பு முடுக்கம் 'g' எந்த இடத்தில் சுழி
அ) துருவத்தில் ஆ) புவியின் மையத்தில்
இ) பூமத்திய ரேகை ஈ) புவிக்கு மேலே
 - விழி ஏற்பமைவுத் திறன் குறைப்பாட்டைச் சரி செய்ய உதவுவது
அ) குவிலென்சு ஆ) குழிலென்சு
இ) குவி ஆடி ஈ) இரு குவிய லென்சு
 - ஆக்ஸிஜனின் கிராம் மூலக்கூறு நிறை
அ) 16 கி ஆ) 18 கி இ) 32 கி ஈ) 17 கி
 - குளுக்கோஸில் C- H - O ன் எளிய விகிதம்
அ) 1:1:1 ஆ) 2:1:1 இ) 1:2:1 ஈ) 1:2:3
 - துருவின் வாய்பாடு
அ) $FeO \cdot X H_2O$ ஆ) $FeO_4 \cdot X H_2O$
இ) $Fe_2O_3 \cdot X H_2O$ ஈ) FeO
 - கிரப் சுழற்சி இங்கு நடைபெறுகிறது
அ) பசுங்கணிகம் ஆ) மைட்டோகாண்ட்ரியாவின் உட்கூழ்ம மேட்ரிக்ஸ்
இ) புறத்தோல் துளை ஈ) மைட்டோ காண்ட்ரியாவின் உட்புறச் சவ்வு
 - $C_6H_{12}O_6 \rightarrow 2CO_2 + 2C_2H_5OH +$ ஆற்றல். - மேற்கூறிய சமன்பாடு எத்னைக் குறிக்கிறது?
அ) காற்றுள்ள சுவாசம் ஆ) காற்றில்லாச் சுவாசம்
இ) பாக்டீரியா நொதித்தல் ஈ) கிளைக்காலிசிஸ்
 - அட்டையின் இடப்பெயர்ச்சி மூலம் நடைபெறுகிறது
அ) முன் ஓட்டுறுப்பு ஆ) பக்கக் கால்கள்
இ) சீட்டாக்கள் ஈ) தசைகளின் சுருக்கம் மற்றும் நீள்தல்
 - முயலின் தண்டுவட நரம்புகளின் எண்ணிக்கை
அ) 35 இணைகள் ஆ) 33 இணைகள்
இ) 37 இணைகள் ஈ) 31 இணைகள்

FTJ 10 - அறிவியல் பக்கம் - 1

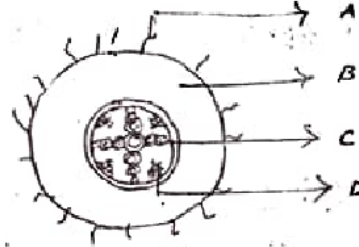
II ஏதேனும் 5 வினாக்களுக்கு விடையளிக்கவும்.

5 X 2 = 10

11. நிலைமம் என்பது யாது? அதன் வகைகள் யாவை?
12. குவிலென்சு மற்றும் குழிலென்சு வேறுபடுத்துக.
13. போக்குவரத்துச் சைகை விளக்குகள் சிவப்பு நிறத்தில் அமைக்கப்படுவது ஏன்?
14. அம்மோனியாவில் (NH_3) உள்ள நைட்ரஜனின் சதவீத இயைபைக் கண்டறிக.
15. துரு என்பது என்ன? துரு உருவாக்குவதன் சமன்பாட்டை தருக.
16. பொருத்துக.

- | | |
|----------------------------|--|
| அ) மூலம் பூசுதல் | - சில்வர் - டின் - ரசக்கலவை |
| ஆ) காற்றில்லா வறுத்தல் | - துத்தநாகம் பூச்சு |
| இ) ஆக்ஸிஜனேற்ற ஒடுக்க வினை | - அலுமினோ வெப்ப ஒடுக்க வினை |
| ஈ) பற்குழி அடைத்தல் | - காற்றில்லா சூழ்நிலையில் சூடேற்றும் நிகழ்வு |

17. கொடுக்கப்பட்ட படத்தை அடையாளம் கண்டு அதில் குறிப்பிடப்பட்டுள்ள A, B, C மற்றும் D பாகங்களைக் குறி.



18. மூயலின் பல் வாய்பாபாட்டினை எழுதுக.

III ஏதேனும் 4 வினாக்களுக்கு மட்டும் விடையளி.

4 X 4 = 16

19. விசையின் சமன்பாட்டினை நியூட்டனின் இரண்டாம் விதி மூலம் தருவி.
20. கிட்டப்பார்வை, தூரப்பார்வை குறைபாடுகளை வேறுபடுத்துக.
21. நவீன அணுகுகொள்கையின் கோட்பாடுகளை எழுதுக.
22. A என்பது வெள்ளியின் வெண்மை கொண்ட உலோகம். A ஆனது O_2 உடன் 800°C யில் வினைபுரிந்து B யை உருவாக்கும். A யின் உலோகக் கலவை விமானத்தின் பாகங்கள் செய்யப் பயன்படும் A மற்றும் B என்ன?
23. இருவித்திலை, ஒருவித்திலைத் தாவரத் தண்டுகளின் வேறுபாடுகளை அட்டவணைப்படுத்துக.
24. அட்டையில் நடைபெறும் இடப்பெயர்ச்சி நிகழ்ச்சியின் படிநிலைகளை எழுதுக.

IV ஏதேனும் 2 வினாக்களுக்கு மட்டும் விடையளிக்கவும்.

2 X 7 = 14

25. உந்தமாறாக் கோட்பாட்டை கூறி அதனை மெய்ப்பிக்க.
26. ஒப்பு மூலக்கூறு நிறைக்கும், ஆவி அடர்த்திக்கும் இடையேயுள்ள தொடர்பினை வருவி.
27. 1) ஒளிச்சேர்க்கையின் ஒளிசார்ந்த செயல் எவ்வாறு ஒளிச்சாராத செயலிலிருந்து வேறுபடுகிறது?
- 2) இந்நிகழ்ச்சியில் ஈடுபடும் மூலப்பொருள்கள் யாவை?
- 3) இறுதிப் பொருட்கள் யாவை?
- 4) இவ்விரு நிகழ்ச்சிகளும் பசுங்கணிகத்தில் எங்கு நடைபெறுகின்றன?

FTJ 10 - அறிவியல் பக்கம் - 2