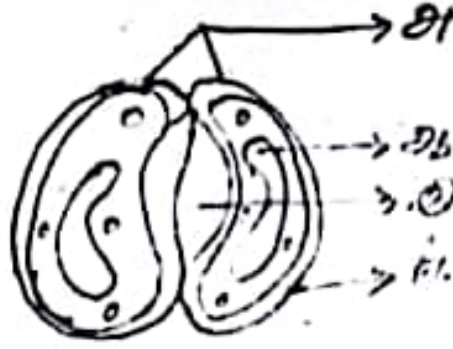




19. கொடுக்கப்பட்டுள்ள படத்தில் அ, ஆ, இ மற்றும் ஈ ஆகிய பாகங்களை அடையாளம் காணவும்.



20. பொருத்துக :

அ) நிசில் பூக்கள்	- முள்முளை
ஆ) னாற்ப்போதலாமஸ்	- புற அமைவு தரம்பு மண்டலம்
இ) சிறுமுளை	- சைட்டான்
ஈ) ஸ்வான் செல்கள்	- பின் முளை

21. ஒளிக்கேக்களின் ஒட்டுமொத்த சமன்பாட்டை எழுதுக.

22. கீழ்க்கண்டவற்றின் மூலக்கூறு நிறையைக் காண்க : i)  $H_2O$  ii)  $CO_2$   
பகுதி - இ

- III. எவையேறும் 7 வினாக்களுக்கு விடையளி. (வினா எண் 32 வட்டைய வினா) 7 x 4 = 28

23. திறை, எடை - இவற்றை வேறுபடுத்துக.  
24. பொது காப்பியல் விதியின் பயன்பாட்டினை விவரி.  
25. அம்மோனியாவில் உள்ள னாற்ப்புளின் சதவீத இயைபைக் கண்டறிக.  
26. தாதுவை நுளையிதப்பு முறையை பயன்படுத்தி எவ்வாறு அடர்ப்பியம்?  
27. காற்று கவாசிகள் செல் கவாசத்தின் போது எவ்வாறு குளுக்கோஸிலிருந்து ஆற்றலைப் பெறுகின்றன? அதற்கான மூன்று படிநிலைகளை எழுதி விவரிக்கவும்.  
28. அட்டையில் காணப்படும் ஒட்டுண்ணி தகவமைப்புகளை எழுதுக.  
29. தமனிகளும், சிறைகளும் அமைப்பின் அடிப்படையில் எவ்வாறு வேறுபடுகின்றன?  
30. வெள்ளையணுக்களைப் பற்றி படத்துடன் குறிப்பு வரைக.  
31. நியூரானின் அமைப்பை படத்துடன் விவரி.  
32. ஒரு பொருளிலிருந்து செல்லும் ஒளிக்கற்றையானது 0.3 மீ குவியத் தொலைவு கொண்ட விரிக்கும் சென்சைல் குவிக்கப்பட்டு 0.2 மீ என்ற தொலைவில் பிம்பத்தை ஏற்படுத்துகிறது எனில் பொருளின் தொலைவைக் கணக்கிடுக.

பகுதி - ஈ

- IV. அனைத்து வினாக்களுக்கும் விடையளிக்கவும். 7 x 3 = 21  
(தேவையான இடங்களில் படம் வரையவும்)

33. அ) உத்தமராசு கோட்பாட்டைக் கூறி அதனை மெய்ப்பிக்க. (அல்லது)  
ஆ) கிட்டப்பார்கவை மற்றும் தூரப்பார்கவை குறைபாடுகளை வேறுபடுத்துக.  
34. அ) ஒப்பு மூலக்கூறு நிறைக்கும், ஆவி அடர்த்திக்கும் உள்ள தொடர்பினை வருவி. (அல்லது)  
ஆ) முயலின் ஆண் இனப்பெருக்க மண்டலத்தைப் படம் வரைந்து விளக்குக.  
35. அ) வேறுபாடு தருக :  
i) ஒரு வித்திலைத் தாவர வேர் மற்றும் இரு வித்திலைத் தாவர வேர்  
ii) காற்றுள்ள கவாசம் மற்றும் காற்றில்லா கவாசம் (அல்லது)  
ஆ) தீரவிப்போக்கு என்றால் என்ன? தீரவிப்போக்கின் முக்கியத்துவத்தை எழுதுக.

\*\*\*\*\*