

SHRI VIDHYABHARATHI MAT. HR.SEC.SCHOOL

**SAKKAMPALAYAM , AGARAM (PO),
ELACHIPALAYAM, TIRUCHENGODE(TK),
NAMAKKAL (DT) ,PIN-637202**

Cell : 99655-31727, 94432 31727

PUBLIC EXAMINATION - APRIL - 2024**SSLC - SCIENCE – TENTATIVE ANSWER KEY****MARKS : 75**

S.NO	ANSWER	MARK
PART-I		
1.	b) Stem	1
2.	c) Fatty matter	1
3.	d) $8.31\text{J mol}^{-1}\text{K}^{-1}$	1
4.	c) Electrical energy	1
5.	b) Restriction endonuclease	1
6.	a) 6.023×10^{23}	1
7.	b) pituitary gland	1
8.	c) The flowers are brightly coloured , have smell and nectar.	1
9.	c) mass of the object	1
10.	c) $2\text{CO}_{(g)} + \text{O}_{2(g)} \rightarrow 2\text{CO}_{2(g)}$	1
11.	c) Atrium - Ventricle - Arteries - Vein	1
12.	c) Carcinoma	1
PART-II		
13.	<u>Coefficient of apparent expansion:</u> ❖ The ratio of the apparent rise in the volume of the liquid per degree rise in temperature to its unit volume . ❖ The SI unit of coefficient of apparent expansion is K⁻¹	2
14.	❖ Tungsten has very high melting point . ❖ It can beat high heat for glowing, But in fuse wire, the wire used in it should melt. ❖ So metal (wire) which has low melting point should be used in a fuse wire, but not tungsten wire. ❖ If it is used in a fuse wire, it will not melt when a large amount of current is passed through it and the appliance will be damaged.	2
15.	<u>Rust:</u> ❖ When iron is exposed to moist air , it forms a layer of brown hydrated ferric oxide on its surface. ❖ This compound is known as rust and the phenomenon of formation of rust is known as rusting . ❖ $4\text{Fe} + 3\text{O}_2 + x\text{H}_2\text{O} \rightarrow 2\text{Fe}_2\text{O}_3 \cdot x\text{H}_2\text{O}$ (rust) (brown hydrated ferric oxide)	1
16.	<u>Stage:</u> ❖ Stage is the background appearing when we open the scratch window. ❖ The background will most often be white. ❖ You can change the background colour as you like.	2

24.

a) Features of natural radioactivity and artificial radioactivity: (Any 3)

S.No	Natural radioactivity	Artificial radioactivity
1	Emission of radiation due to self-disintegration of a nucleus.	Emission of radiation due to disintegration of a nucleus through induced process.
2	Alpha, beta and gamma radiations are emitted.	Mostly elementary particles such as neutron, positron , etc. are emitted.
3	It is a spontaneous process.	It is an induced process.
4	Exhibited by elements with atomic number more than 82 .	Exhibited by elements with atomic number less than 82 .
5	This cannot be controlled.	This can be controlled

3

b) Devices are working on the heating effect of current: (Any2)

- ❖ Electric iron
- ❖ Electric toaster
- ❖ Electric oven
- ❖ Electric heater.

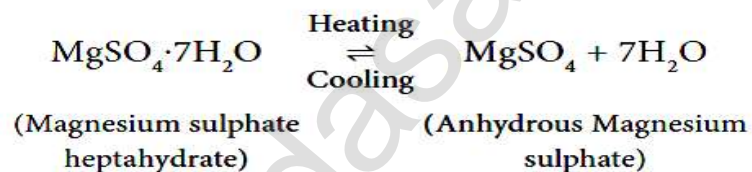
1

25.

a)

- ❖ Its water of crystallization of **MgSO₄·7H₂O** is 7.
- ❖ When magnesium sulphate heptahydrate crystals are gently heated, it loses **seven water molecules**, and becomes **anhydrous magnesium sulphate**.

1



1

b) Solubility:

- ❖ **Solubility** is defined as the number of grams of a solute that can be dissolved in **100 g** of a **solvent** to form its **saturated** solution at a given temperature and pressure.

$$\text{Solubility} = \frac{\text{mass of the solute}}{\text{mass of the solvent}} \times 100$$

2

26.

a) Respiratory quotient:

Respiratory quotient is the ratio of volume of carbon dioxide liberated and the volume of oxygen consumed during respiration.

$$\text{RQ} = \frac{\text{Volume of CO}_2 \text{ liberated}}{\text{Volume of O}_2 \text{ consumed}}$$

b)

- ❖ The light independent reactions use the end products ATP and NADPH₂ of the light dependent reactions to produce Glucose
- ❖ Light independent reactions use the energy ATP derived from light dependent reactions
- ❖ Hence the light dependent reaction occurs before the light independent reaction

2

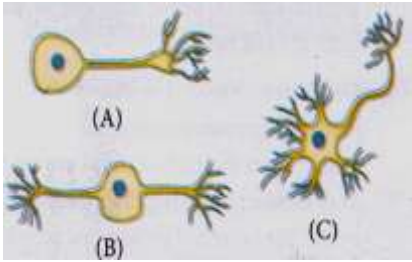
2

27.

Dental formula is $(I \frac{2}{1}, C \frac{0}{0}, PM. \frac{3}{2}, M \frac{3}{3})$

In rabbit which is written as $\frac{2033}{1023}$ Canines are absent

4

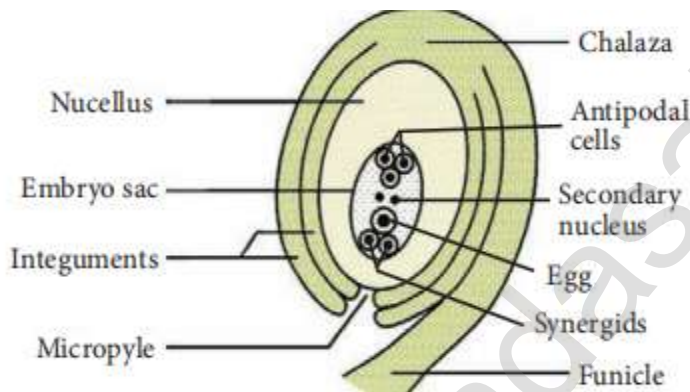
<p>28.</p>	<p>a)</p> <ul style="list-style-type: none"> ❖ Euploid plants are advantageous often result in increased fruit and flower size ❖ The euploid animals are sterile. ❖ In animals the triploid oyster is typically bigger in size than the diploid oyster ❖ Euploidy is the condition in which the individuals bears more than the usual number of diploid chromosome <p>b)</p> <p>i) Unipolar neurons: Only one nerve process arises from the cyton which acts as both axon and dendron.</p> <p>(ii) Bipolar neurons: The cyton gives rise to two nerve processes of which one acts as an axon while another as a dendron.</p> <p>(iii) Multipolar neurons: The cyton gives rise to many dendrons and an axon</p> <p>Location of neurons:</p> <p>Unipolar Neurons: Found in early embryos but not in adult</p> <p>Bipolar Neurons: Found in retina of eye and olfactory epithelium of nasal chambers</p> <p>Multipolar Neurons : Found in cerebral cortex of brain</p> <div style="text-align: center;">  </div>	<p>2</p> <p>1</p> <p>1</p>																								
<p>29.</p>	<p>Difference between Artery and Vein (Any 4 points)</p> <table border="1" style="width: 100%; border-collapse: collapse;"> <thead> <tr> <th style="width: 10%;">S.No</th> <th style="width: 45%;">Artery</th> <th style="width: 45%;">Vein</th> </tr> </thead> <tbody> <tr> <td>1</td> <td>Distributing vessel</td> <td>Collecting vessel</td> </tr> <tr> <td>2</td> <td>Pink in colour</td> <td>Red in colour</td> </tr> <tr> <td>3</td> <td>Deep location</td> <td>Superficial in location</td> </tr> <tr> <td>4</td> <td>Blood flow with high pressure</td> <td>Blood flow with low pressure</td> </tr> <tr> <td>5</td> <td>Wall of artery is strong, thick and elastic</td> <td>Wall of vein is weak, thin and non-elastic</td> </tr> <tr> <td>6</td> <td>All arteries carry oxygenated blood except pulmonary arteries</td> <td>All veins carry deoxygenated blood except pulmonary veins</td> </tr> <tr> <td>7</td> <td>Internal valves are absent</td> <td>Internal valves are present</td> </tr> </tbody> </table>	S.No	Artery	Vein	1	Distributing vessel	Collecting vessel	2	Pink in colour	Red in colour	3	Deep location	Superficial in location	4	Blood flow with high pressure	Blood flow with low pressure	5	Wall of artery is strong, thick and elastic	Wall of vein is weak, thin and non-elastic	6	All arteries carry oxygenated blood except pulmonary arteries	All veins carry deoxygenated blood except pulmonary veins	7	Internal valves are absent	Internal valves are present	<p>4</p>
S.No	Artery	Vein																								
1	Distributing vessel	Collecting vessel																								
2	Pink in colour	Red in colour																								
3	Deep location	Superficial in location																								
4	Blood flow with high pressure	Blood flow with low pressure																								
5	Wall of artery is strong, thick and elastic	Wall of vein is weak, thin and non-elastic																								
6	All arteries carry oxygenated blood except pulmonary arteries	All veins carry deoxygenated blood except pulmonary veins																								
7	Internal valves are absent	Internal valves are present																								
<p>30.</p>	<p>Define ethnobotany:</p> <ul style="list-style-type: none"> ❖ Ethnobotany is the study of a region's plants and their practical uses through the traditional knowledge of the local culture of people. ❖ The term Ethnobotany was coined by J.W. Harshberger in 1895 to include the study of plants used by the primitive and aboriginal people. <p>Importance of ethnobotany:</p> <ul style="list-style-type: none"> ❖ It provides traditional uses of plant. ❖ It gives information about certain unknown and known useful plants. ❖ The ethnomedicinal data will serve as a useful source of information for the chemists, ❖ pharmacologists and practitioners of herbal medicine. ❖ Tribal communities utilize ethnomedicinal plant parts like bark, stem, roots, leaves, flower bud, flowers, fruits, seeds, oils, resins, dyes, gum for the treatment of diseases like diarrhoea, fever, headache, diabetes, jaundice, snakebites, leprosy, etc. 	<p>2</p> <p>2</p>																								

	<p>ii) Conditions necessary for hearing echo:</p> <ul style="list-style-type: none"> ❖ The persistence of hearing for human ears is 0.1 second. ❖ Thus, the minimum time gap between the original sound and an echo must be 0.1 s. ❖ The minimum distance required to hear an echo is 17.2 m. <p>iii) The medical applications of echo:</p> <ul style="list-style-type: none"> ❖ The principle of echo is used in obstetric ultrasonography, which is used to create real-time visual images of the developing embryo or fetus in the mother's uterus. ❖ This is a safe testing tool, as it does not use any harmful radiations. <p>iv) The speed of sound using echo:</p> <ul style="list-style-type: none"> ❖ The sound pulse emitted by the source travels a total distance of 2d while travelling from the source to the wall and then back to the receiver. ❖ The time taken for this has been observed to be 't'. ❖ The speed of sound wave using an echo is given by: $\text{Speed of sound} = \frac{\text{distance travelled}}{\text{time taken}} = \frac{2d}{t}$	<p>2</p> <p>2</p> <p>1</p>
34. a)	<p>i) A) 6 Litre of H₂ has the highest number of molecules B) 3 Litre of O₂ has the lowest number of molecules</p> <p>ii) The salient features of 'Modern Atomic Theory':</p> <ul style="list-style-type: none"> ❖ An atom is no longer indivisible (after the discovery of the electron, proton, and neutron). ❖ Atoms of the same element may have different atomic mass. (discovery of isotopes ¹⁷Cl³⁵, ¹⁷Cl³⁷). ❖ Atoms of different elements may have same atomic masses (discovery of Isobars ¹⁸Ar⁴⁰, ²⁰Ca⁴⁰). ❖ Atoms of one element can be transmuted into atoms of other elements. In other words, atom is no longer indestructible (discovery of artificial transmutation). ❖ Atoms may not always combine in a simple whole number ratio (E.g. Glucose C₆H₁₂O₆ C: H : O = 6:12:6 or 1:2:1 and Sucrose C₁₂H₂₂O₁₁ C:H:O = 12:22:11). ❖ Atom is the smallest particle that takes part in a chemical reaction. ❖ The mass of an atom can be converted into energy (E = mc²). <p style="text-align: center;">(OR)</p> <p>b) i) Detergents cause water pollution:</p> <ul style="list-style-type: none"> ❖ Some detergents having a branched hydrocarbon chain are not fully biodegradable by micro-organisms present in water. So, they cause water pollution. <p>ii) A) A-CH₃COOH - Ethanoic Acid (acetic acid)</p> <p>B) B-CH₃COOC₂H₅ - ethyl ethanoate (ethyl acetate)</p> $\text{C}_2\text{H}_5\text{OH} + \text{CH}_3\text{COOH} \xrightarrow{\text{conc. H}_2\text{SO}_4} \text{CH}_3\text{COOC}_2\text{H}_5 + \text{H}_2\text{O}$ <p style="text-align: center;">Ethanol Ethanoic acid Ethyl ethanoate</p> <p>C) Esterification</p>	<p>1</p> <p>1</p> <p>5</p> <p>2</p> <p>1</p> <p>1</p> <p>1</p>

35. i) **Synthetic auxins:**
Artificially synthesized auxins that have properties like auxins are called as synthetic auxins.
Example: 2, 4 D (2,4 Dichlorophenoxy Acetic Acid). 2

ii) **Angiospermic ovule:**

- ❖ The main part of the ovule is the **nucellus**
- ❖ which is enclosed by two integuments leaving an opening called as **micropyle**.
- ❖ The ovule is attached to the ovary wall by a stalk known as **funiculus**.
- ❖ **Chalaza** is the basal part.
- ❖ The embryo sac contains seven cells and the eighth nuclei located within the **nucellus**.
- ❖ Three cells at the **micropylar** end form the egg apparatus and the three cells at the **chalaza** end are the antipodal cells.
- ❖ The remaining two nuclei are called **polar nuclei** found in the centre.
- ❖ In the egg apparatus one is the egg cell (female gamete) and the remaining two cells are the **synergids**.



(OR) i) Dr.M.S.Swaminathan 1

ii) **Differentiate between out breeding and inbreeding.**

S.no	Outer breeding	In breeding
1.	Cross between two different species with desirable features of economic value are mated	It refers to the mating of closely related animals with in the same breed for about 4-6 generations
2.	The hybrid are stronger and vigorous than their parents	It helps to a accumulation of superior genes and eliminate undesirable genes.
3.	Eg: Mule	Eg: Sheep Hissardale

iii) **Differentiate between Type-1 and Type-2 diabetes mellitus:**

Factors	Type-1 Insulin dependent diabetes mellitus (IDDM)	Type-2 Non-insulin dependent diabetes mellitus (NIDDM)
Prevalence	10-20%	80-90%
Age of onset	Juvenile onset (< 20 years)	Maturity onset (>30 years)
Body weight	Normal or Underweight	Obese
Defect	Insulin deficiency due to destruction of β -cells	Target cells do not respond to insulin
Treatment	Insulin administration is necessary	Can be controlled by diet, exercise and medicine

Prepared By
Department of Science
SHRI VIDHYABHARATHI MATRIC HR.SEC.SCHOOL
SAKKAMPALAYAM , AGARAM (PO) ELACHIPALAYAM
TIRUCHENGODE(TK), NAMAKKAL (DT) PIN-637202



SVB NEET ACADEMY
 SAKKAMPALAYAM, ELACHIPALAYAM (Po)
 TIRUCHENGODE (Tk) NAMAKKAL (Dt) 637 202

NEET CRASH COURSE & REPEATERS அடமிஷன் நடைபெறுகிறது



MBBS **MBBS** **MBBS** **MBBS** **MBBS**

INBARAJAN V **SANTHOSH M** **VISHWESHWARAN C** **SUNIL KUMAR K** **DHARANEEESH M R**
 INDIRA MEDICAL COLLEGE, TIRUVALLUR GOVT. MEDICAL COLLEGE, MADURAI GOVT. MEDICAL COLLEGE, KOVAI GOVT. MEDICAL COLLEGE, MADURAI GOVT. MEDICAL COLLEGE, NAGAPATTINAM



705 **720** **664** **720**

594 **600** **583** **600**

2022-2023 ஆம் ஆண்டின் 12 ஆம் வகுப்பின் சாதனை **LKG-XI வரை அடமிஷன் நடைபெறுகிறது.**

CELL : 99655 31727, 94422 88402



SVB நீட் பயிற்சி மையம்

தமிழ் மற்றும் ஆங்கில வழி

சக்கராம்பாளையம், அகரம், திருச்செங்கோடு வட்டம், நாமக்கல் மாவட்டம் - 637 202.

தமிழ்வழியில் கடந்த ஆண்டுகளில் சாதனை

சந்தோஷ் M



அரசு மருத்துவக்கல்லூரி, மதுரை.

சுனில்குமார் K



அரசு மருத்துவக்கல்லூரி, மதுரை.

காவ்யா M



அரசு மருத்துவக்கல்லூரி, திருநெல்வேலி.

கலைவாணி A



பீ மருத்துவமனை மருத்துவக்கல்லூரி, சேலம்.

சக்திநேகா R



கற்பாசம் மருத்துவக்கல்லூரி, கோவை.

ராம்கி R



PSV மருத்துவக்கல்லூரி, காஞ்சிபுரம்.

தர்ஷினி C



BEST பஸ் மருத்துவக்கல்லூரி, மதுரை.

2024 - 2025 CRASH COURSE & Repeaters சிறப்பம்சங்கள்

2017-2018 ம் ஆண்டில் நடைபெற்ற முதல் மருத்துவ கலந்தாய்வில் நமது NEET Centre ல் பயின்ற மாணவி முதல் மாணவியாக தேர்ந்தெடுக்கப்பட்டார்.

- ✓ 15 ஆண்டுகள் அனுபவமிக்க ஆசிரியர்களைக் கொண்டு பயிற்சி அளிக்கப்படுகிறது.
- ✓ அனைத்துப் பாடங்களுக்கும் முழுமையான பாடக்குறியீடுகள் தமிழிலும் வழங்கப்படும்.
- ✓ தினந்தோறும் ஒரு பாடத்தில் Slip Test- ம் வாரம்தோறும் ஒரு Cumulative Test-ம் நடத்தப்படுகிறது.
- ✓ அனுபவமிக்க ஆசிரியர்களைக் கொண்டு தயாரிக்கப்பட்ட பயிற்சி ஏடுகள் Study Material மற்றும் Previous Year Question Bank தமிழிலேயே வழங்கப்படுகிறது.
- ✓ நீட் நுழைவுத் தேர்வில் குறைவான மதிப்பெண் பெற்ற மாணவர்களை அதிக மதிப்பெண் பெற ஒரு ஆண்டு சிறப்புப் பயிற்சி அளிக்கப்படும்.
- ✓ ஆன், பெண் இருபாலருக்கும் தனித்தனி விடுதி வசதி உண்டு.





ஸ்ரீ வித்யபாரதி

மெட்ரிக் மேல்நிலைப்பள்ளி (TM/EM)

சக்கராம்பாளையம், எலச்சிபாளையம், திருச்செங்கோடு (வ), நாமக்கல் (ம) - 637 202.

CELL : 99655 31727, 94422 88402

கவனம் மெய்யும் வேண்டும்.

www.shrividyabharathi.com

Email : vidhyabharathi.123@gmail.com

தொடர்ந்து 14 ஆண்டுகளாக +2 பொதுத் தேர்வில் மாநில அளவில் சிறப்பிடம் பெற்ற ஒரே பள்ளி...

2022-2023 ஆம் ஆண்டில் ANNA UNIVERSITY & TOP 10 ENGG. கல்லூரியில் சேர்ந்த மாணவர்கள்



ECE
SRI RAM KUMARAN N
MIT, CHENNAI



AI&DS
MOUNEESWARAN S
MIT, CHENNAI



EEE
SURAJPRASAD P
CIT COVAI



EEE
RITHESH K
PSG COLLEGE, KOVAI



B.Tech.(Elect.Technology)
SANJAY K
PANNARIYAMMAN, SATHYANGALAM



B.Tech
SANJAY M
GUMMABURU COLLEGE, KOVAI



B.Tech(IT)
SUJITH G
VELLAMMAL ENGINEERING COLLEGE, CHENNAI



B.E(CSE)
GOKUL PRANESH K B
SRM COLLEGE, CHENNAI



ECE
HARISHRAGAVAN S
THYAGAJAN COLLEGE, MADURAI



BE(ECE)
MONISH B
INDUSTAN ENGINEERING COLLEGE, COVAI



ECE
SANJAY S
VELLALAR COLLEGE, DINDIGUL



CS
MEISHANTH R
PERUNDURAI ENGINEERING COLLEGE



ECE
MONISH V
POLLACHI MAGALINGAM



BE(CSE)
KAMAL RAJ
KONGU ENGINEERING COLLEGE, COVAI



BE(MECHATRONIC)
PRAVEEN KARTHIKEYAN D
KONGU ENGINEERING COLLEGE, PERUNDURAI



ECE
PRAVEEN KUMAR N
SNS COLLEGE, COVAI



BE-(AI&DS)
PRAVIN M
KONGU ENGINEERING A&DS, PERUNDURAI



B-Tech(IT)
DEEPSHIKA S N
SRM VALLIAMMAL COLLEGE ENGINEERING, CHENNAI



ECE
SHAAAJITH R
PANNARIYAMMAN, SATHYANGALAM



BE(ECE)
GOKULPRASANTH
M.KUMARASAMY COLLEGE OF ENGINEERING, KARUR



ECE
VISHWAN S
HINDUSTHAN COLLEGE, COVAI



BE(ECE)
NIKILESH KARTHICK P
RAMAKRISHNA ENGINEERING COLLEGE, COVAI



B-Tech(IT)
BHAVANBALJI G
INDRUAL UNIVERSITY, GUJARAT



BE(Mech)
NITIN P P
SRM KRISHNA ENGINEERING COLLEGE, COVAI



B-Tech(IT)
NAVEENBALAJI S
INDRUAL UNIVERSITY, GUJARAT



BE(ECE)
SUDHARSAN J
INDUSTAN ENGINEERING COLLEGE, COVAI



BE(ECE)
DHARSAN K M
POLLACHI MAGALINGAM ENGINEERING COLLEGE



AI&DS
SREENATH S
KONGU, PERUNDURAI



BE-(AI&DS)
KABELES P S
KARUNYA UNIVERSITY, COVAI



BE(ECE)
NIRESK KARTHIK N
KARUNYA UNIVERSITY, COVAI



BE(ECE)
MANOJ N
KARPAGAM ENGINEERING COLLEGE, COVAI



BE-(AI&DS)
MANOJKUMAR K
KARUNYA UNIVERSITY, COVAI



BE(ECE)
KANISHKUMAR S
KARPAGAM COLLEGE OF ENGINEERING, COVAI



BE(ECE)
MANOJ S
INDUSTAN ENGINEERING COLLEGE, COVAI



BE-(AI&DS)
LOGAMANYAN R
KARUNYA UNIVERSITY, COVAI



BE(CSE)
RAGUL S
INOUSTAN ENGINEERING COLLEGE, COVAI



BE(AI&DS)
RANJITH D
CIT COLLEGE OF ENGINEERING COVAI



BE(CSE)
SHARVESH B
VSB ENGINEERING COLLEGE COVAI



BE(ECE)
SUJITH S
INOUSTAN COLLEGE OF ENGINEERING, COVAI



BE(CSE)
YUVANSHANKAR S
KONGU ENGINEERING COLLEGE, PERUNDURAI



BE(Bio-Medical)
POOJA M
KPR ENGINEERING COLLEGE COIMBATORE



B.Tech(IT)
SRI HARINI P
KARPAGAM COLLEGE OF ENGINEERING, COIMBATORE



B.Tech(Bio-Tech)
JEEVITHA G T
VIVEKANANDA COLLEGE OF ENGINEERING, ELAYAMPALAYAM



BE(ECE)
KANIKA S
VIVEKANANDA COLLEGE OF ENGINEERING COLLEGE, ELAYAMPALAYAM



B.Tech(AI&DS)
SUBHASHREE HARINI N
VELLALAR ENGINEERING COLLEGE, THINDAL



B.Tech(AGRI)
PRAGADHI C
MANGAMARASI ENGINEERING COLLEGE, MADURAI



BE(E&I)
ELAKKIYA R
PERUNDURAI KONGU ENGINEERING COLLEGE



BE(EEE)
DHARSHINI S
KARPAGAM COLLEGE OF ENGINEERING, COIMBATORE



BE(EEE)
HARSHINI B
KARPAGAM COLLEGE OF ENGINEERING, COIMBATORE



BE(ECE)
KANISHKA M P
SNS ENGINEERING COLLEGE, COIMBATORE



BE(ECE)
MADHU PRIYA P
NPP COLLEGE, COIMBATORE



BE(CS)
MONIKA S
SPM COLLEGE OF ENGINEERING, TRICHY



BE(CS)
CHARUMATHI A K
JJ COLLEGE OF ENGINEERING, TRICHY



AIML
SHANCHITHA M
M KUMARASAMY COLLEGE OF ENGINEERING, KARUR



BE(ECE)
VARSHA C
KALAINAR KARUNANITHI INSTITUTE OF TECHNOLOG COIMBATORE



B.Tech(AI&DS)
KANISHKA L
KUMARAGURU COLLEGE OF ENGINEERING, COIMBATORE



BE(CSE)
SONIKA M
KONGU ENGINEERING COLLEGE, PERUNDURAI



BE(CSE)
SUNITHA B
KARPAGAM INSTITUTE OF ENGINEERING, COIMBATORE



B.Tech(Bio-Tech)
NITHIKA H
KUMARAGURU COLLEGE OF ENGINEERING, COIMBATORE



B.Tech(AI&DS)
SINDHUJA R
KONGU ENGINEERING COLLEGE, PERUNDURAI



B.Tech(IT)
VARSHINI P
KONGU ENGINEERING COLLEGE, PERUNDURAI



BE(CSE)
AKSHAYA A
AYYASLINGAM COIMBATORE



BE(CSE)
BHUMIKA S
SALEM KARUPPOOR ENGINEERING



2022-2023 ஆம் ஆண்டில் PILOT & BDS & LAW கல்லூரியில் சேர்ந்த மாணவர்கள்



PILOT
DEEPAKRAJ R
KERALA THIRUVANANTHAPURAM



B.A.LL.B
CARLINE MARY A
BANGALORE CHRIST UNIVERSITY



BDS
VIDHYA K
NANDHA COLLEGE PERUNDURAI



LAW
THARUN A
KALASALINGAM UNIVERSITY, VIRUTHUNAGAR



B.Pharm
SAKTHIKUMARAN S
COUNCELLING



D.Pharm
SUBASIVAVELAN K
SALEM VINAYAGA MISSION



BA-LLB
MOHITH K
KAVITHA'S LAW COLLEGE, CHENNAI

CA., B.Com., & B.B.A சேர்ந்த மாணவர்கள்



+ 1 மாணவர்களுக்கான மாநில அளவிலான தமிழ்மொழி இலக்கியத் திறனறித் தேர்வில் தேர்ச்சி பெற்று
Rs. 36,000/- ஊக்கத்தொகை பெறுவதற்குத் தேர்வாகியுள்ள ஸ்ரீ வித்யமரதி சாதனையாளர்கள்

தமிழ்மொழி இலக்கியத் திறனறித் தேர்வு - அக்டோபர் - 2023

ஸ்ரீநிதி பா

கீர்த்திகா வெ

தேவானந்த ப

முகேஷ்குமார் மு



99/100

99/100

99/100

99/100

STATE 2nd RANK
Reg. No. 223120297

STATE 2nd RANK
Reg. No. 223120352

STATE 2nd RANK
Reg. No. 223120274

STATE 2nd RANK
Reg. No. 223120241

மத்திகா ஃ

ஈவனிகா சி பூ

நிஷாந்த செ

சமீந்தா ர

ஸ்ரீலக்ஷ்மி மோ

கனகம் ப

அனிஷ்கா ரா ச

வரீஷா வெ



98

97

97

97

96

96

95

94

STATE 3rd RANK
Reg. No. 223120282

Reg. No. 223120345

Reg. No. 223120266

Reg. No. 223120291

Reg. No. 223120311

Reg. No. 223120246

Reg. No. 223120334

Reg. No. 223120316

மேனா ஆதனம் வெ

நநேயா கா

ஸ்ரீலக்ஷ்மி மா

சஞ்சய் பாரதி அ ச

வரீஷினி அ ப

கடிக்ஷா க

சன்மதி அ ச

ஸ்ரீலக்ஷ்மி மோ



94

94

93

93

93

93

93

92

Reg. No. 223120288

Reg. No. 223120338

Reg. No. 223120340

Reg. No. 223120281

Reg. No. 223120314

Reg. No. 223120306

Reg. No. 223120293

Reg. No. 223120311

தமிழ்மொழி இலக்கியத் திறனறித் தேர்வு - அக்டோபர் - 2022



95/100

தீபிக்ஷா ல த
Reg. No. 0551190412



89/100

அனுஸ் த
Reg. No. 0551190377



88/100

திருப்பா செ
Reg. No. 0551190415



87/100

சரவணன் பா
Reg. No. 0551190285



87/100

சர்வேஸ் கோ த
Reg. No. 0551190286



85/100

சர்விகா க
Reg. No. 0551190397



83/100

மிதுன் குமார் வெ ஞா
Reg. No. 0551190340



81/100

ரோஜித் ம
Reg. No. 0551190360



81/100

நனினா த
Reg. No. 0551190417



81/100

ராஸ்மிகா பூ ரா
Reg. No. 0551190441



80/100

பரிதிகா மோ ம
Reg. No. 0551190427



ஸ்ரீ வித்யபாரதி

மெட்ரிக் மேல்நிலைப்பள்ளி

கனவுகள் வாய்ப்பாடே வேண்டும். சக்கராம்பாளையம், எலச்சிபாளையம், திருச்செங்கோடு (வ), நாமக்கல் (மா) - 637.202.

www.shrividhyabharathi.com

Email : vidhyabharathi.123@gmail.com

2024 - 2025 ஆம்

கல்வியாண்டிற்கான

KG முதல் XII வரை அடமிஷன்

நடைபெறுகிறது

பள்ளியின் சிறப்பம்சங்கள்:

- ❖ FOUNDATION, NEET, JEE, UPSC ,OLYMPIAD (For VI to XII)
- ❖ குழந்தைகளுக்கு விளையாட்டு மூலம் கற்றல் கற்பித்தல் (Play Way Method)
- ❖ Montessori தரத்தில் கற்றல் கற்பித்தல் நடைபெறுகிறது.
- ❖ KG குழந்தைகளுக்கு தரமாகவும், சுவையாகவும் மதிய உணவு வழங்கப்படுகிறது.
- ❖ KG - II Std வரை CBSE கற்பித்தல் முறை பின்பற்றப்படுகிறது.
- ❖ சிறந்த அழகிய கையெழுத்துப்பயிற்சி (தமிழ், ஆங்கிலம் மற்றும் ஹிந்தி) அளிக்கப்படுகிறது.
- ❖ சிறப்பாக ஆங்கிலத்தில் பேசும் பயிற்சி (Communicative English) அளிக்கப்படுகிறது.
- ❖ ஒவ்வொரு மாணவர் மீதும் கனிவான தனிகவனம் செலுத்தப்படுகிறது.
- ❖ கதை, கவிதை, கட்டுரை, ஓவியம் மற்றும் பேச்சாற்றலுக்கான சிறப்பு பயிற்சி அளிக்கப்படுகிறது
- ❖ தமிழ், ஆங்கிலம், ஹிந்தி வாசித்தல் திறனை மேம்படுத்தும் வகையில் பயிற்சிகள் அளிக்கப்படுகிறது.
- ❖ ஹிந்தி தேர்வுகளுக்கு (ப்ராத்தமிக், மத்யமா, ராஷ்டிரபாஷா) தேர்வு மையமாக செயல்படுகிறது.
- ❖ ஒவ்வொரு வார இறுதியிலும் புரிதல் தேர்வு (Understanding Test) நடைபெறுகிறது.
- ❖ பாடவாரியாக Club அமைத்து Activity நடைபெறுகிறது .
- ❖ சிலம்பம், வில்வித்தை, கராத்தே, யாதம், மேற்கத்திய நடனம், துப்பாக்கிச்சூடுதல் ஆகிய Extracurricular Activity வகுப்புகள் சிறந்த முறையில் நடைபெறுகிறது.
- ❖ Education Oriented Field Trip அழைத்துச் செல்லப்படுகிறது.
- ❖ Computer பயிற்சி சிறந்த முறையில் அளிக்கப்படுகிறது.
- ❖ மன அமைதி மற்றும் ஞாபக சக்தியை மேம்படுத்துவதற்காக யோகா வகுப்புகள் நடத்தப்படுகிறது.
- ❖ மாணவர்கள் Chess ல் சிறந்து விளங்க Chess வகுப்புகள் சிறந்த முறையில் நடைபெறுகிறது.
- ❖ ஒவ்வொரு பருவத் தேர்வு இறுதியிலும் School Level Achievement Survey - Test நடத்தப்படுகிறது.
- ❖ மாணவர்களின் உடல் திறனை மேம்படுத்தும் வகையில் விளையாட்டுப் பயிற்சிகள் (Indoor And Outdoor Games) அளிக்கப்படுகிறது.



பெயர்ச்சொல்

நிலம் தீ தீர் னி மிகப்பெரி ழந்தும்
கலந்த பயங்கம் உலகம் ஆதமித்
கிருதிகை ழய்யன் கிவற்றிடி மறு அமை
திரிபுகின் பிளப்பிணி தழுவல் கலந்தி

Proper noun

Proper noun is the name of the particular person or place. Example
Arun, Akbar, Akshay, Royal, Thomas
Tamil Nadu, India.

31. அஷ்டக் களிகா
விஷயா தேவி நயி கண்டா,
கம்மனா தாமி நயி விபாரி.
நயி விபாரி சி மினை ஜான,
ஜான நயா அபரூ சூதானி।।
- 31. அஷ்டக் களிகா

செல்: 99655 31727, 99655 35967, 94422 88402, 80726 68664

www.Padasalai.Net