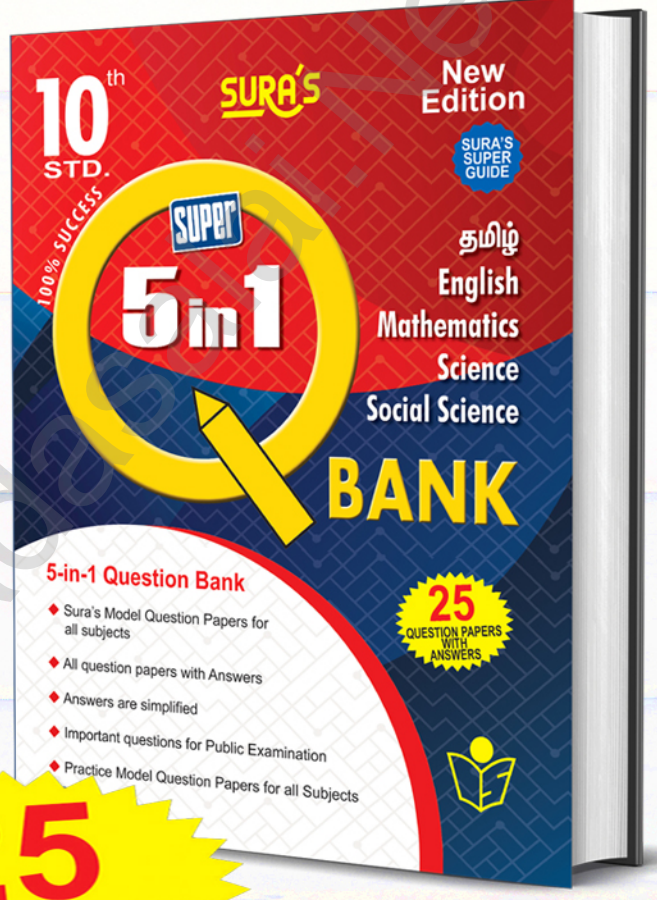


# SURA'S

# 5-in-1 Question Bank

# 10<sup>th</sup> Std



### 5-in-1 வினா வங்கி

- சுராவின் மாதிரி வினாத்தரவுகள் சுவைந்நது பாடங்களுக்கும் கொடுக்கப்பட்டுள்ளன.
- சுவைந்நது வினாத்தரவுகளும் விடைகளுடன் தரப்பட்டுள்ளன.
- எளிமைப்படுத்தப்பட்ட விடைகள்.
- முக்கிய விடைத்தர்ப்புகள் தழைத எழுத்தில் தரப்பட்டுள்ளன.
- பொழுதிநொவுக்கான முக்கிய வினாக்கள் கொடுக்கப்பட்டுள்ளன.
- சுவைந்நது பாடங்களுக்கும் பயிற்சி மாதிரி வினாத்தரவுகள் கொடுக்கப்பட்டுள்ளன.

ENGLISH மற்றும் தமிழ் மீடியம்

## 25 QUESTION PAPERS WITH ANSWERS

### 5-in-1 Question Bank

- ◆ Sura's Model Question Papers for all subjects
- ◆ All question papers with Answers
- ◆ Answers are simplified
- ◆ Important questions for Public Examination
- ◆ Practice Model Question Papers for all Subjects

## 2022-23 Edition

Kindly Send me Your Key Answer to Our email id - Padasalai.net@gmail.Com

# surabooks.com

This is Only for Sample for Full Book Order Online or Available at All Leading Bookstores

Super

SURA'S

Model Question Papers

5-in-1 Question Bank

10<sup>th</sup>  
Std.

- ❖ தமிழ்
- ❖ English
- ❖ Mathematics
- ❖ Science
- ❖ Social Science

Salient Features

- Sura's Model Question Papers for all subjects
- All question papers with Answers
- Answers are simplified
- Keywords are Highlighted
- Important questions for Public Examination
- Practice Model Question Papers for all subjects



Sura Publications

Chennai

This is Only for Sample for Full Book Order Online or Available at All Leading Bookstores

## Content

### தமிழ்

1. சுராவின் மாதிரி வினாத்தாள் - 1 .....	1-7
2. சுராவின் மாதிரி வினாத்தாள் - 2 .....	8-13
3. சுராவின் மாதிரி வினாத்தாள் - 3 .....	14-19
4. சுராவின் மாதிரி வினாத்தாள் - 4 .....	20-25
5. சுராவின் மாதிரி வினாத்தாள் - 5 .....	26-32

### English

1. Sura's Model Question Paper - 1 .....	33-41
2. Sura's Model Question Paper - 2 .....	42-49
3. Sura's Model Question Paper - 3 .....	50-58
4. Sura's Model Question Paper - 4 .....	59-67
5. Sura's Model Question Paper - 5 .....	68-76

This is Only for Sample for Full Book Order Online or Available at All Leading Bookstores

## Mathematics

1. Sura's Model Question Paper - 1 .....	77-81
2. Sura's Model Question Paper - 2 .....	82-87
3. Sura's Model Question Paper - 3 .....	88-92
4. Sura's Model Question Paper - 4 .....	93-98
5. Sura's Model Question Paper - 5 .....	99-104

## Science

1. Sura's Model Question Paper - 1 .....	105-109
2. Sura's Model Question Paper - 2 .....	110-114
3. Sura's Model Question Paper - 3 .....	115-120
4. Sura's Model Question Paper - 4 .....	121-125
5. Sura's Model Question Paper - 5 .....	126-130

## Social Science

1. Sura's Model Question Paper - 1 .....	131-136
2. Sura's Model Question Paper - 2 .....	137-141
3. Sura's Model Question Paper - 3 .....	142-146
4. Sura's Model Question Paper - 4 .....	147-151
5. Sura's Model Question Paper - 5 .....	152-156

Sura's Practice Model Question Paper - Each 2 Nos.

[தமிழ், English, Mathematics, Science, Social Science] .....	157-188
--	---------

10 ஆம்  
வகுப்பு

## சுராவின் மாதிரி வினாத்தாள்

1

பகுதி - I

தமிழ்

நேரம் : 3.00 மணி நேரம்

மொத்த மதிப்பெண்கள் : 100

- அறிவுரைகள் :** (1) அனைத்து வினாக்களும் சரியாகப் பதிவாகி உள்ளனவா என்பதனைச் சரிபார்த்துக் கொள்ளவும். அச்சுப்பதிவில் குறையிருப்பின், அறைக் கண்காணிப்பாளரிடம் உடனடியாகத் தெரிவிக்கவும்.
- (2) நீலம் அல்லது கருப்பு மையினை மட்டுமே எழுதுவதற்கும், அடிக் கோடிடுவதற்கும் பயன்படுத்தவும்.
- குறிப்பு :** (i) இவ்வினாத்தாள் ஊந்து பகுதிகளைக் கொண்டது.  
(ii) விடைகள் தெளிவாகவும் குறித்த அளவினவாகவும் சொந்த நடையிலும் அமைதல் வேண்டும்.

## பகுதி - I (மதிப்பெண்கள் : 15)

- குறிப்பு :** (i) அனைத்து வினாக்களுக்கும் விடையளிக்கவும்.  
(ii) கொடுக்கப்பட்ட நான்கு விடைகளில் ஏற்புடைய சரியான விடையினைத் தேர்ந்தெடுத்துக் குறியீட்டுடன் விடையினையும் சேர்த்து எழுதவும். [15 × 1 = 15]

- இடைக்காடனாரின் பாடலை இகழ்ந்தவர்...  
இடைக்காடனாரிடம் அன்பு வைத்தவர்...  
அ) அமைச்சர், மன்னன்  
ஆ) அமைச்சர், இறைவன்  
இ) இறைவன், மன்னன்  
ஈ) மன்னன், இறைவன்
- திராவிட மொழிகளின் ஒப்பியல் இலக்கணம் என்னும் நூலை எழுதியவர் யார்?  
அ) பாவாணர் ஆ) கால்டுவெல்  
இ) இரா. இளங்குமரனார் ஈ) திரு.வி.க
- இருநாட்டு அரசர்களும் தும்பைப் பூவைச் சூடிப் போரிடுவதன் காரணம் -  
அ) நாட்டைக் கைப்பற்றுதல்  
ஆ) வலிமையை நிலைநாட்டல்  
இ) ஆநிறை கவர்தல்  
ஈ) கோட்டையை முற்றுகையிடல்
- ஜெயகாந்தன் படைப்புகளில் சாகித்திய அகாதெமி விருதுபெற்ற நூல்  
அ) யாருக்காக அழுதான்  
ஆ) சில நேரங்களில் சில மனிதர்கள்  
இ) உன்னைப் போல் ஒருவன்  
ஈ) ஒரு நடிகை நாடகம் பார்க்கிறாள்

- 'இனிய வாசனையுடன் வா' என்று பாரதி அழைத்தது யாரை?  
அ) காற்று ஆ) மேகம்  
இ) குழந்தை ஈ) அருவி
- செய்தி 1** - ஒவ்வொரு ஆண்டும் ஜூன் 15ஐ உலகக் காற்று நாளாகக் கொண்டாடி வருகிறோம்.  
**செய்தி 2** - காற்றின் ஆற்றலைப் பயன்படுத்திக் கடல் கடந்து வணிகம் செய்தவர்கள் தமிழர்கள்  
அ) செய்தி 1 மட்டும் சரி  
ஆ) செய்தி 1 சரி, 2 செய்தி 2 தவறு  
இ) செய்தி 2 மட்டும் சரி  
ஈ) செய்தி 1 சரி, 2 செய்தி சரி
- பாடலின் பல அடிகளில் சிதறி இருக்கும் சொற்களைப் பொருளுக்கு ஏற்றவாறு ஒன்று சேர்த்துப் பொருள் கொள்ளுவது.  
அ) முறைநிரல்நிறைப் பொருள்கோள்  
ஆ) கொண்டுசூட்டுப் பொருள்கோள்  
இ) எதிர்நிரல்நிறைப் பொருள்கோள்  
ஈ) ஆற்றுநீர்ப் பொருள்கோள்
- 'வளர்வானம்' என்பதன் இலக்கணக் குறிப்பு -  
அ) பண்புத்தொகை  
ஆ) உவமைத் தொகை  
இ) அன்மொழித்தொகை  
ஈ) வினைத்தொகை
- கரகாட்டத்தைக் கும்பாட்டம் என்றும் குடக்கூத்து என்றும் கூறுவர். இத்தொடருக்கான வினா எது?  
அ) கரகாட்டம் என்றால் என்ன?  
ஆ) கரகாட்டம் எக்காலங்களில் நடைபெறும்?  
இ) கரகாட்டத்தின் வேறுவேறு வடிவங்கள் யாவை?  
ஈ) கரகாட்டத்தின் வேறு பெயர்கள் யாவை?



10. அந்தமான் என்பது -  
 அ) தொடர்மொழி ஆ) தனிமொழி  
 இ) பொதுமொழி  
 ஈ) மூவகை மொழி
11. தேவராட்டத்திற்குரிய இசைக்கருவி  
 அ) வீணை ஆ) தப்பு  
 இ) தேவதுந்துபி ஈ) நாதஸ்வரம்

பாடலைப் படித்துப் பின்வரும் வினாக்களுக்கு (12,13,14,15)

விடை தருக.

“முத்தமிழ் துய்ப்பதால் முச்சங்கம் கண்டதால்  
 மெத்த வணிகலமும் மேவலால் -நித்தம்  
 அணைகிடந்தே சங்கத் தவர்காக்க ஆழிக்கு  
 இணைகிடந்த தேதமிழ் ஈண்டு”

12. மேலுள்ள பாடல்கள் இடம் பெற்ற நூல் எது?  
 அ) நற்றிணை  
 ஆ) சிலப்பதிகாரம்  
 இ) இரட்டுற மொழிதல்  
 ஈ) குறுந்தொகை
13. இப்பாடலின் ஆசிரியர் -  
 அ) ஔவையார் ஆ) நப்பூதனார்  
 இ) நல்வேட்டனார் ஈ) தமிழகனார்
14. ‘துய்ப்பது’ - இத்தொடரின் பொருள்?  
 அ) கற்பது ஆ) பெறுதல்  
 இ) உலகம் ஈ) பொருந்துதல்
15. பாடலில் இடம் பெற்றுள்ள அடிஎதுகைச் சொற்களைக் குறிப்பிடுக.  
 அ) முத்தமிழ், முச்சங்கம்  
 ஆ) முத்தமிழ், நித்தம்  
 இ) அணைகிடந்தே, இணைகிடந்த  
 ஈ) இணை, ஈண்டு

**பகுதி - II (மதிப்பெண்கள் : 18)**

**பிரிவு - 1**

**குறிப்பு :** எவையேனும் நான்கு வினாக்களுக்கு மட்டும் விடையளிக்கவும். வினா எண் 21-க்கு கட்டாயமாக விடையளிக்கவும். [4 × 2 = 8]

16. விடைக்கேற்ற வினாக்கள் அமைக்க.  
 அ) ஒரு மொழியில் உணர்த்தப்பட்டதை வேறொரு மொழியில் வெளியிடுவது மொழிபெயர்ப்பு ஆகும்.  
 ஆ) சங்க காலத்திற்குப் பிந்தைய அற இலக்கியங்களின் காலத்தை அறநெறிக்காலம் என்பர்.

17. வறுமையின் காரணமாக உதவி கேட்டு வருபவரின் தன்மானத்தை எள்ளிநகையாடுவது குறித்துக் குறளின் கருத்து என்ன?
18. கரகாட்டம் பற்றி எழுதுக.
19. ‘வசன கவிதை - குறிப்பு வரைக.
20. பெப்பர் - குறிப்பு எழுதுக.
21. ‘செயற்கை’ எனத் தொடங்கும் திருக்குறளை எழுதுக.

**பிரிவு - 2**

**குறிப்பு :** எவையேனும் ஐந்து வினாக்களுக்கு மட்டும் விடையளிக்கவும். [5 × 2 = 10]

22. ஓடிக் கொண்டிருந்த மின்விசிறி சட்டென நின்றவுடன், அறையில் உள்ளவர்கள் பேச்சு தடைப்பட்டது. (தனிச் சொற்றொடர்களாக மாற்றுக)
23. பொருத்தமானவற்றைச் சொற் பெட்டியில் கண்டு எழுதுக.

காணுதல், நடித்தல், காட்சி, நடிப்பு

- அ) பசுமையான ..... ஐக் ..... கண்ணுக்கு நல்லது.  
 ஆ) பொதுவாழ்வில் ..... கூடாது. ....இல் அவரை மிஞ்ச ஆள் கிடையாது.
24. கொடுக்கப்பட்டுள்ள இரு சொற்களைப் பயன்படுத்தி ஒரு தொடர் அமைக்க. சிலை, சீலை
25. கலைச்சொற்கள் தருக. Consulate, Territory
26. கூட்டுநிலைப் பெயரெச்சத்திற்கு இரண்டு எடுத்துக்காட்டுகள் தருக.
27. பொருத்தமான இடங்களில் நிறுத்தக் குறியிடுக. பழங்காலத்திலே பாண்டியன் ஆண்ட பெருமையைக்கூறி சோழன் ஆண்ட சிறப்பைச் சொல்லி சேரன் ஆண்ட மாண்பினைக் காட்டி நம் அருமைத் தமிழ்நாடு ஆங்கிலேயருக்கு அடிமைப்பட்டிருந்த சிறுமையையும் நினைவூட்டி விடுதலைப் போரில் ஈடுபட வருமாறு தமிழர்க்கு அழைப்பு விடுத்திருந்தேன். - ம.பொ.சி.

28. தனிந்தது - பகுபத உறுப்பிலக்கணம் தருக.

**பகுதி - III (மதிப்பெண்கள் : 18)**

**பிரிவு - 1**

**குறிப்பு :** எவையேனும் இரண்டு வினாக்களுக்கு மட்டும் சுருக்கமாக விடையளிக்கவும். [2 × 3 = 6]

29. ஹிப்பாலஸ் பருவக்காற்று பற்றி எழுதுக.  
 30. தோற்பாவைக் கூத்து விளக்குக.

## விடைகள்

### பகுதி - I

1. ஈ) மன்னன், இறைவன்
2. ஆ) கால்டுவெல்
3. ஆ) வலிமையை நிலைநாட்டல்
4. ஆ) சில நேரங்களில் சில மனிதர்கள்
5. அ) காற்று
6. ஈ) செய்தி 1 சரி, 2 செய்தி சரி
7. ஆ) கொண்டுகூட்டுப் பொருள்கோள்
8. ஈ) வினைத்தொகை
9. ஈ) கரகாட்டத்தின் வேறு பெயர்கள் யாவை?
10. இ) பொதுமொழி
11. இ) தேவதுந்துபி
12. இ) இரட்டுற மொழிதல்
13. ஈ) தமிழகமணர்
14. அ) கற்பது
15. இ) அணைகிடந்தே, இணைகிடந்த

### பகுதி - II - பிரிவு - 1

16. அ) மொழிபெயர்ப்பு என்பது யாது?  
ஆ) அறிநெறிக்காலம் என்று எக்காலத்தைக் கூறுவர்?
17. (i) வறுமையின் காரணமாக உதவி கேட்டு வருபவரின் தன்மானத்தை எள்ளி நகையாடக் கூடாது. அது அவரைத் துன்புறுத்தும்.  
(ii) அவ்வாறின்றி, இகழ்ந்து ஏளனம் செய்யாமல் பொருள் கொடுப்பவரைக் கண்டால் உதவி கேட்டு வருபவரின் உள்ளத்தின் உள்ளே மகிழ்ச்சி பொங்கும் என்று குறள் கூறுகிறது.
18. (i) பன்னெடுங்காலமாக மக்களால் விரும்பப்படும் பாரம்பரியக் கலைகளில் ஒன்றே கரகாட்டம்.  
(ii) கரகம் என்னும் பித்தளைச் செம்பையோ சிறிய குடத்தையோ தலையில் வைத்துத் தாளத்திற்கு ஏற்ப ஆடுவது கரகாட்டம்.
19. (i) உரைநடையும் கவிதையும் இணைந்து யாப்புக் கட்டுகளுக்கு அப்பாற்பட்டு உருவாக்கப்படும் கவிதை வடிவம் வசன கவிதை எனப்படுகிறது.  
(ii) ஆங்கிலத்தில் Prose Poetry (Free verse) என்றழைக்கப்படும்.  
(iii) இவ்வடிவம் தமிழில் பாரதியரால் அறிமுகப்படுத்தப்பட்டது.  
(iv) இவ்வசன கவிதையே புதுக்கவிதை என்ற வடிவம் உருவாகக் காரணமாயிற்று.

20. (i) ஐப்பானில் சாப்த்வங்கி உருவாக்கிய இயந்திரமனிதன் பெப்பர். இது உலக அளவில் விற்பனையாகும் ஒரு ரோபோ.  
(ii) வீட்டுக்கு, வணிகத்துக்கு, படிப்புக்கு என்று மூன்று வகை ரோபோக்கள் கிடைக்கின்றன. இவை மனிதரின் முகபாவனைகளிலிருந்து உணர்வுகளைப் புரிந்துகொண்டு அதற்கேற்பச் செயல்படுகின்றன.  
(iii) பெப்பரை வரவேற்பாளராகவும் பணியாளராகவும் வீடுகளிலும் வணிக நிறுவனங்களிலும் உணவு விடுதிகளிலும் பயன்படுத்துகிறார்கள்.

21. செயற்கை அறிந்தக் கடைத்தும் உலகத் தியற்கை அறிந்து செயல்.

### பிரிவு - 2

22. ஓடிக் கொண்டிருந்த மின்விசிறி சட்டென நின்றது. உடனே அறையில் உள்ளவர்கள் பேச்சு தடைப்பட்டது.
23. அ) பசுமையான காட்சிஐக் காணுதல் கண்ணுக்கு நல்லது.  
ஆ) பொதுவாழ்வில் நடித்தல் கூடாது. நடிப்பு-ல் அவரை மிஞ்ச ஆள் கிடையாது.
24. சிலையைத் திரைச் சீலையால் மறைத்திருக்கிறார்கள்.
25. Consulate - துணைத்துாதரகம்  
Territory - நிலப்பகுதி
26. வேண்டிய, கூடிய, தக்க, வல்ல முதலான பெயரெச்சங்களை, செய என்னும் வாய்பாட்டு வினையெச்சத்துடன் சேர்ப்பதன் மூலம் கூட்டு நிலைப் பெயரெச்சங்கள் உருவாகின்றன.  
எ.கா. கேட்க வேண்டிய பாடல், சொல்லத் தக்க செய்தி.
27. பழங்காலத்திலே பாண்டியன் ஆண்ட பெருமையைக்கூறி, சோழன் ஆண்ட சிறப்பைச் சொல்லி, சேரன் ஆண்ட மாண்பினைக் காட்டி, நம் அருமைத் தமிழ்நாடு ஆங்கிலேயருக்கு அடிமைப்பட்டிருந்த சிறுமையையும் நினைவூட்டி, விடுதலைப் போரில் ஈடுபட வருமாறு தமிழர்க்கு அழைப்பு விடுத்திருந்தேன். - ம.பொ.சி.
28. தணிந்தது - தணி + த்(ந்) + அ + து  
தணி - பகுதி  
த் - சந்தி- ந் ஆனது விகாரம்  
த் - இறந்தகால இடைநிலை  
அ - சாரியை  
து - படர்க்கை வினைமுற்று விகுதி

## பகுதி - III - பிரிவு - 1

29. (i) கி.பி.(பொ.ஆ) முதல் நூற்றாண்டில் ஹிப்பாலஸ் என்னும் பெயர்கொண்ட கிரேக்க மாலுமி, பருவக் காற்றின் உதவியினால் நடுக்கடல் வழியாக முசிறித் துறைமுகத்திற்கு நேரே விரைவில் பயணம் செய்யும் புதிய வழியைக் கண்டுபிடித்தார்.
- (ii) அதுமுதல், யவனக் கப்பல்கள் விரைவாகவும் அதிகமாகவும் சேரநாட்டு முசிறித் துறைமுகத்துக்கு வந்து சென்றன.
- (iii) அந்தப் பருவக் காற்றுக்கு யவனர், அதைக் கண்டுபிடித்தவர் பெயராகிய ஹிப்பாலஸ் என்பதையே சூட்டினார்கள். ஹிப்பாலஸ் பருவக்காற்றின் வழியில் யவனக் கடல் வணிகம் பெருகிற்று.
30. (i) தோலில் வரையப்பட்ட வண்ணப்படங்களை, விளக்கின் ஒளி ஊடுருவும் திரைச்சீலையில் பொருத்தி கதைக்கேற்ப மேலும் கீழும் பக்கவாட்டிலும் அசைத்துக்காட்டி உரையாடியும் பாடியும் காட்டுவதும் தோற்பாவைக் கூத்து.
- (ii) தோலால் ஆன பாவையைக் கொண்டு நிகழ்த்தும் கலையாதலால் தோற்பாவை என்னும் பெயர் பெற்றது.
- (iii) இந்நிகழ்ச்சியில் பாவையின் அசைவு, உரையாடல், இசை ஆகியனவற்றோடு ஒளியும் முதன்மை பெறுகின்றது.
- (iv) திருக்குறளில் மரப்பாவையைப் பற்றிக் குறிப்பிடப்பட்டுள்ளது.
- (v) திருவாசகத்திலும் பட்டினத்தார் பாடலிலும் தோற்பாவைக் கூத்து பற்றிய செய்திகளைக் காணமுடிகிறது.
- (vi) தோற்பாவைக் கூத்து, கையுறைப் பாவைக் கூத்து பொம்மலாட்டம் என்பனவாகவும் மாற்றம் பெற்றுள்ளது.
31. அ) சின்னமனார்  
ஆ) மதுராபுரியில்  
இ) பெருங்கதை, சீவகசிந்தாமணி, கம்பராமாயணம், வில்லிபாரதம்.

## பிரிவு - 2

32. இடம் : இப்பாடல் வரிகள் நாகூர்நுமியால் எழுதப்பட்ட 'சித்தாளு' என்ற கவிதையில் அவளுடைய மனச்சுமையைப் பற்றிக் கூறும் விதமாக அமைந்துள்ளது.
- பொருள் : கட்டடங்கள் உருவாக்குவதற்குக் காரணமான தொழிலாளியின் (சித்தாளு) மனச்சுமைகளைச் செங்கற்கள் அறிவதில்லை.

விளக்கம் : பல அடுக்குமாடி கட்டடங்களை உருவாக்கி பிறருடைய கனவுகளை நனவாக்கும் தொழிலாளியின் (சித்தாளு) சுமைகளைப் பற்றி எவரும் நினைப்பதில்லை. கற்களைச் சுமந்தால் மட்டுமே அடுத்த வேளை உணவு என்ற நிலையில் அவர்கள் கற்களைச் சுமக்கிறார்கள். அவர்களின் மனச்சுமையைச் செங்கற்களும் அறிவதில்லை, மனிதர்களும் அறிவதில்லை என்று நாகூர்நுமி சித்தாளின் வேதனையை புலப்படுத்துகிறார்.

33. (i) முதற்பொருள் : நிலம் - காடும் காடு சார்ந்த இடம், பெரும்பொழுது - கார், சிறுபொழுது - மாலை
- (ii) கருப்பொருள்: நீர், காட்டாறு, மரம் - கொன்றை, காயா பூ - முல்லை, பிடவம்.
- (iii) உரிப்பொருள் : இருத்தலும் இருத்தல் நிமித்தம்.

34. சிறுதாம்பு தொடுத்த பசலைக் கன்றின் உறுதுயர் அலமரல் நோக்கி, ஆய்மகள் நடுங்கு சுவல் அசைத்த கையள், "கைய கொடுங்கோற் கோவலர் பின்நின்று உய்த்தர இன்னே வருகுவர், தாயர்" என்போள் நன்னர் நன்மொழி கேட்டனம். - நப்பூதனார் (அல்லது)
- தண்டலை மயில்களாட தாமரை விளக்கந் தாங்க, கொண்டல்கள் முழவினேங்க குவளைகண் விழித்து நோக்க, தெண்டிரை யெழினி காட்ட தேம்பிழி மகரயாழின் வண்டுகளி விதுபாட மருதம்வீற்றி ருக்கும்மாதோ. - கம்பர்

## பிரிவு - 3

35. இப்பத்தியிலுள்ள வழுவமைதிகள்

(i)	குட்டி	-	மரபு வழுவமைதி
(ii)	இலச்சுமி கூப்பிடுகிறாள்	-	திணை வழுவமைதி
(iii)	இதோ சென்றுவிட்டேன்	-	கால வழுவமைதி
(iv)	அவனை	-	திணை வழுவமைதி
(v)	நீரைக் குடித்தாள்	-	திணை வழுவமைதி
(vi)	நீயும் இவனும் விளையாடுங்கள்	-	இட வழுவமைதி
(vii)	என்னடா விளையாட வேண்டுமா?	-	திணை வழுவமைதி



10 ஆம்  
வகுப்பு

## சுராவின் மாதிரி வினாத்தாள்

2

பகுதி - I

தமிழ்

நேரம் : 3.00 மணி நேரம்

மொத்த மதிப்பெண்கள் : 100

- அறிவுரைகள் :** (1) அனைத்து வினாக்களும் சரியாகப் பதிவாகி உள்ளனவா என்பதனைச் சரிபார்த்துக் கொள்ளவும். அச்சுப்பதிவில் குறையிருப்பின், அறைக் கண்காணிப்பாளரிடம் உடனடியாகத் தெரிவிக்கவும்.
- (2) நீலம் அல்லது கருப்பு மையினை மட்டுமே எழுதுவதற்கும், அடக்கோடுவதற்கும் பயன்படுத்தவும்.
- குறிப்பு :** (i) இவ்வினாத்தாள் ஐந்து பகுதிகளைக் கொண்டது.
- (ii) விடைகள் தெளிவாகவும் குறித்த அளவினவாகவும் சொந்த நடையிலும் அமைதல் வேண்டும்.

## பகுதி - I (மதிப்பெண்கள் : 15)

- குறிப்பு :** (i) அனைத்து வினாக்களுக்கும் விடையளிக்கவும்.
- (ii) கொடுக்கப்பட்ட நான்கு விடைகளில் ஏற்புடைய சரியான விடையினைத் தேர்ந்தெடுத்துக் குறியீட்டுடன் விடையினையும் சேர்த்து எழுதவும். [15 × 1 = 15]

1. மாபாரதம் தமிழ்ப்படுத்தும் மதுராபுரிச் சங்கமவைத்தும்' என்னும் சின்னமனுர்ச் செப்பேட்டுக் குறிப்பு உணர்த்தும் செய்தி  
அ) சங்க காலத்தில் மொழிபெயர்ப்பு இருந்தது  
ஆ) காப்பியக் காலத்தில் மொழிபெயர்ப்பு இருந்தது  
இ) பக்தி இலக்கியக் காலத்தில் மொழிபெயர்ப்பு இருந்தது  
ஈ) சங்கம் மருவிய காலத்தில் மொழிபெயர்ப்பு இருந்தது
2. "பாடுஇமிழ் பணிக்கடல் பருகி" என்னும் முல்லைப்பாட்டு அடி உணர்த்தும் அறிவியல் செய்தி யாது?  
அ) கடல் நீர் ஆவியாகி மேகமாதல்  
ஆ) கடல் நீர் குளிர்ச்சி அடைதல்  
இ) கடல் நீர் ஒலித்தல்  
ஈ) கடல் நீர் கொந்தளித்தல்
3. தொடர்மொழி  
அ) ஆடு மேய்ந்தது ஆ) அந்தமான்  
இ) அம்மாஅ ஈ) அசையாமை
4. மெய்கீர்த்தி என்பது :  
அ) புலவர்களால் எழுதப்பட்டுக் கல்தச்சர்களால் கல்லால் பொறிக்கப்படுபவை  
ஆ) மன்னர்களின் புகழை ஓலைச்சுவடிகளில் எழுதி வைப்பது  
இ) ஒருவரது புகழைப் புலவர்கள் புகழ்ந்து பாடும் இலக்கிய வகை  
ஈ) அறக்கருத்துகள் அடங்கிய நூல்

5. ஓரசைச்சீர் மொத்தம்  
அ) பத்து ஆ) ஐந்து  
இ) நான்கு ஈ) ஆறு
6. காலக்கணிதம் கவிதையில் இடம்பெற்ற தொடர் -  
அ) இகழ்ந்தால் என்மனம் இறந்துவிடாது  
ஆ) என்மனம் இகழ்ந்தால் இறந்துவிடாது  
இ) இகழ்ந்தால் இறந்துவிடாது என்மனம்  
ஈ) இறந்துவிடாது இகழ்ந்தால் என்மனம்
7. 'Intellectual' என்பதன் கலைச்சொல் -  
அ) ஆய்வாளர் ஆ) குறிப்பேடு  
இ) அறிவாளர் ஈ) ஆய்வேடு
8. 'செந்தீ' என்பதன் இலக்கணக் குறிப்பு -  
அ) உவமைத் தொகை  
ஆ) பண்புத்தொகை  
இ) வேற்றுமைதொகை  
ஈ) வினைத்தொகை
9. எய்துவர் எய்தாப் பழி - இக்குறளடிக்குப் பொருந்தும் வாய்பாடு எது?  
அ) கூவிளம் தேமா மலர்  
ஆ) கூவிளம் புளிமா நாளர்  
இ) தேமா புளிமா காசு  
ஈ) புளிமா தேமா பிறப்பு
10. 'கானடை' என்பதைப் பிரித்தால், பொருந்தாத தொடரைத் தேர்க.  
அ) கான் அடை - காட்டைச் சேர்  
ஆ) கான் நடை - காட்டுக்கு நடத்தல்  
இ) கால் நடை - காலால் நடத்தல்  
ஈ) கால் உடை - காலால் உடைத்தல்
11. சுதந்திர இந்தியாவின் மகத்தான சாதனையும் சவாலுமாக ஜெயகாந்தன் கருதுவது  
அ) அரசின் நலத்திட்டங்களைச் செயல்படுத்துதல்  
ஆ) பெற்ற சுதந்திரத்தைப் பேணிக் காத்தல்  
இ) அறிவியல் முன்னேற்றம்  
ஈ) வெளிநாட்டு முதலீடுகள்



10<sup>th</sup>  
Standard

## Sura's Model Question Paper

1

## PART - II

Time Allowed : 3.00 Hours]

## ENGLISH

[Maximum Marks : 100

- Instructions :**
1. Check the question paper for fairness of printing. If there is any lack of fairness, inform the Hall Supervisor immediately.
  2. Use **Blue** or **Black** ink to write and underline.

## Part - I

- Note :**
- (i) Answer **all** the questions. **(14×1=14)**
  - (ii) Choose the **most appropriate** answer from the given **four** alternatives and write the option code and the corresponding answer.

Choose the appropriate *synonym* for the italicised words.

1. 'Nothing,' he said, *gruffly*, but he was, in colour, a light green.  
(a) laughably (b) widely  
(c) happily (d) sadly
2. The voyage was aimed to showcase 'Make in India' *initiative*.  
(a) plan (b) first move  
(c) energy (d) zeal
3. We had reached a point where the road *bifurcated*.  
(a) ended (b) divided into two  
(c) connected (d) collapsed

Choose the appropriate *antonyms* for the italicised words.

4. He uttered a *delightful* scream.  
(a) plentiful (b) beautiful  
(c) hopeful (d) sorrowful
5. But it would have been *frustrating* and difficult.  
(a) annoying (b) pleasing  
(c) disappointing (d) gigantic
6. I am *glad* that we were able to finish it successfully.  
(a) happy (b) pleased  
(c) sorry (d) joyful
7. Choose the correct plural form of 'deer' from the following:  
(a) deers (b) dears  
(c) deer (d) deeres

8. Attach a suitable suffix to the word *excellent*\_.  
(a) ly (b) ism  
(c) ication (d) ness
9. Choose the correct expansion of the abbreviation BPT.  
(a) Bachelor of Para Therapy  
(b) Bachelor of Past Treatment  
(c) Bachelor of Psychological Treatment  
(d) Bachelor of Physiotherapy
10. Complete the following sentence with the most appropriate phrasal verb given below.  
It helps to \_\_\_\_\_ the calories.  
(a) warm up (b) stretch out  
(c) put on (d) burn off
11. Choose the suitable option to pair with 'alarm' to form a compound word.  
(a) sound (b) clock  
(c) time (d) watch
12. Fill in the blank with the appropriate preposition given below.  
The fox jumped \_\_\_\_\_ the well.  
(a) on (b) into (c) in (d) to
13. Complete the following sentence using the most appropriate tense form of the verb given below.  
She was reluctant \_\_\_\_\_ the truth.  
(a) to say (b) say  
(c) saying (d) will say
14. Choose the most appropriate linker from the given four alternatives.  
\_\_\_\_\_ he was honest, he was punished.  
(a) While (b) As  
(c) Though (d) But

**Part - II****Section - 1**

Answer **any three** of the following questions in a sentence or two. (3×2=6)

15. Why did the seagull fail to fly?
16. Mention the celebrations which the crew enjoyed during their expeditions.
17. What did Aditya offer Sanyal?
18. What are the benefits of the internet to the common man?

**Section - 2**

Read the following sets of poetic lines and answer **any three** of the following. (3×2=6)

19. *Let me but live my life from year to year,  
With forward face and unreluctant soul;*  
(a) Whom does the word 'me' refer to?  
(b) What kind of life does the poet want to lead?
20. *Despite the sighs and groans and moans,  
She's strong in her faith, firm in her belief!*  
(a) Is she complaining about the problems of life?  
(b) Pick out the words that show her grit.
21. *Don't ever try to saw her pride, her self-respect.  
She knows how to thaw you, saw you - so beware!*  
(a) What do the words 'thaw' and 'saw' mean here?  
(b) What is the tone of the author?
22. *We were case and wrought and hammered to  
designs,  
we were cut and filed and tooled and gauged to fit.*  
(a) Who does 'we' refer to in these lines?  
(b) How are they made to fit?

**Section - 3**

Answer **any three** of the following. (3×2=6)

23. Rewrite the following sentence in other voice.  
Rosy will solve the problem.
24. Rewrite using indirect speech :  
"He is very ill", I answered.
25. Punctuate the following sentence.  
O my young gentleman said ariel.
26. Combine the following sentence into a simple sentence.  
I saw a tiger. It was wounded.

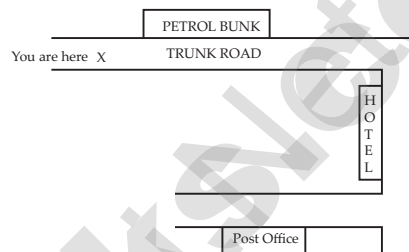
27. Rearrange the words in the correct order to make meaningful sentences.

- a) must / them / the / be / by / culprits / arrested.
- b) results / they / the / will / publish.

**Section - 4**

Answer the following question. (1×2=2)

28. Observe the map given below and write the instructions required: Guide the stranger to the Post Office.

**Part - III****Section - 1**

Answer **any two** of the following in a paragraph.

(2×5=10)

29. What message does the author Liam O Flaherty convey in this lesson to his readers?
30. Highlight the factors responsible for the All-Women Indian Navy crew to carry out their expedition.
31. 'Man does change with time' - What were the various changes that came about in Aditya?
32. "Technology is a boon to the disabled". Justify.

**Section - 2**

Answer **any two** of the following. (2×5=10)

33. Describe the journey of life as depicted in the poem by Henry Van Dyke.
34. How are today's women portrayed by the poet?
35. Read the following stanza and answer the questions given below.

*Though our smoke may hide the Heavens from your eyes,*

*It will vanish and the stars will shine again,  
Because, for all our power and weight and size,  
We are nothing more than children of your brain!*

- (a) Pick out the rhyming words in these lines.
- (b) Bring out the rhyming scheme of the lines.
- (c) Identify the figure of speech used in the first line.
- (d) Identify the figure of speech used in the last line.



## Answers

### Part - I

1. (d) sadly
2. (a) plan
3. (b) divided into two
4. (d) started
5. (d) sorrowful
6. (c) sorry
7. (c) deer
8. (a) ly
9. (d) Bachelor of Physiotherapy
10. (d) burn off
11. (b) clock
12. (b) into
13. (a) to say
14. (c) Though

### Part - II

#### Section - 1

15. The seagull failed to fly because he did not have confidence on his wings and he **feared flying**.
16. Mention the celebrations which the crew enjoyed during their expeditions.
17. Aditya offered Sanyal **one hundred and fifty rupees**. It was the **price of the medal**, which Sanyal received in school for recitation.
18. Technology impacts the environment, people and the society as a whole. The Internet benefits a common man **to travel, to communicate, to learn, to do business and to live in comfort**.

#### Section - 2

19. (a) 'Me' refers to the poet, Henry Van Dyke.  
(b) The poet wants to live a joyous life with plenty of positivity towards the future.
20. (a) No, She is not complaining about the problems of life.  
(b) The words that show her grit are 'strong' and 'firm'.
21. (a) The words 'thaw' and 'saw' mean as 'freeze' and 'cut'.  
(b) The tone of the poet is threatening.

22. (a) We' refers to the machines.  
(b) They are made to fit by cutting, filing, tooling and gauging.

#### Section - 3

23. The problem will be solved by Rosy.
24. I answered that he was very ill.
25. "O my young gentleman", said Ariel.
26. I saw a wounded tiger.
27. a) The culprits must be arrested by them.  
b) They will publish the results.

#### Section - 4

28. (i) Walk along the Trunk road.  
(ii) You will come across a petrol bunk on your left.  
(iii) At the end of Trunk road, turn right and go ahead.  
(iv) A hotel will be seen on your right side and after a few steps turn again right side.  
(v) Proceed further and you will see the Post Office on your left.

### Part - III

#### Section - 1

29. 'His First Flight' by Liam O' Flaherty tells about the need for courage and **self-confidence to overcome** fears in life. A young seagull looked desperately at the vast expanse of water that stretched before him. His parents, brothers and little sister had flown away and left him alone on the rock. He was afraid and felt that his wings would not support him.

Despite making **countless efforts his parents** could not persuade him to make an attempt to fly. He was starving and felt that he would die if he did not get any food. He saw his mother tearing a piece of fish with her beak. When he cried out to her she just **screamed back mockingly**. Then he saw his mother approaching him with food and was very happy. His mother flew upward and he started falling. He was terrified for a moment but then he realized that he was flying. In this way he made his first flight.

30. Navika Sagar Parikrama was a project undertaken in agreement with the National policy to entrust women **to attain their full potential**. The project is considered essential towards promoting ocean sailing activities in the Navy while depicting Government of India's thrust for **women power**. The voyage was aimed to show case "**Make in India**" initiative by sailing onboard domestically built INSV Tarini.

The special feature of this sailboat is that it encourages the **use of environment friendly, non-conventional renewable energy resources** such as the wind. It collected and updated meteorological, ocean and wave data on regular basis. This is implemented for accurate weather forecast by India Meteorological Department. It also collects data for **supervising marine pollution** on high seas.

31. Twenty-nine years ago Aditya was a child of a wealthy family. Sanyal and Aditya studied in the same school. Sanyal was always in the first position. Aditya was in the second position. Though he was a **fairly good student**, he could never beat Sanyal. He was **jealous of Sanyal**.

One day, Sanyal got a medal as a prize for his recitation. Aditya could not bear it. He took the prize from Sanyal to show to his father. But he never returned it to Sanyal. He told lies that there was a hole in his pocket and it had fallen through it. This attribute of Aditya angered Sanyal and he thought he could never forgive him for his misdeeds.

Time had changed him, then he repented for what he had done to Sanyal. He was the cause for all his grievances. He got a chance to rectify his mistakes. So he gave Sanyal ₹150 as the price for the medal. But Sanyal refused it, saying that he only wanted his lost glory back, the medal. He got it back.

32. 'Technology is a boon to the disabled', because it made to a lot of difference in their life. Now the differently-abled people can do their day to day tasks of life like travelling, communicating, learning, doing business and living a comfortable life. They are able to fight with the challenges of access, acceptance and inclusion.

In this lesson, Alisha and David's life has changed with the use of technology. Alisha couldn't physically type as just as she thinks. After she was introduced to a piece of technology called Dragon Dictate, she can speak now the words appear on her screen.

Then she can print them out. Kim, who is an Assistive Technologist, helps students to use technology in different ways. The use of technology enabled David and others to communicate and be independent.

## Section - 2

33. In this poem, life is described not as an entity, but as an experience. One should live with courage and dedication. Life should be lived without hurry and with a clear sense of purpose that drives the **mind and soul**. The poet encourages us to let go of all that has been lost in the past as well as the **uncertainty the future holds**. He tells us to embrace the present with the happiness which nourishes the young and the old. Happiness gives us nourishment on this journey with a **smile on our face**.

Whatever situation life throws at us, it is the journey, he hopes, that should be joyous, for it teaches us to grow and live. Our imagination should have the **innocence and fearlessness of childhood**. We should seek out new friendships, new adventures and new experiences which enrich us. He encourages us to have faith and determination in our hearts, as we take on this beautiful journey. We should have eternal hope that our story ends joyfully.

34. Today's women are **empowered, brave, strong, and resolute**. They are always ready to take up new ventures. They are persistent and work tirelessly to prove what they are capable of. Every woman is naturally beautiful. She is the symbol of **power and strength**. She is prone to put her **life at risk**.

Every woman is true in expressing her love towards her dear ones. She is **never fake**. She continues to care for her near ones. She has no fear of anything. She is forceful in her **faith and beliefs**. Thus women had to be treated respectfully for the growth of a nation.

10<sup>th</sup>  
Standard

## Sura's Model Question Paper

2

## PART - II

Time Allowed : 3.00 Hours]

## ENGLISH

[Maximum Marks : 100

- Instructions :**
1. Check the question paper for fairness of printing. If there is any lack of fairness, inform the Hall Supervisor immediately.
  2. Use **Blue** or **Black** ink to write and underline.

## Part - I

- Note :**
- (i) Answer **all** the questions. **(14×1=14)**
  - (ii) Choose the **most appropriate** answer from the given **four** alternatives and write the option code and the corresponding answer.

Choose the appropriate *synonym* for the italicised words.

1. Navika Sagar Parikrama was a project undertaken in *consonance* with the National Policy.  
(a) connection (b) agreement  
(c) comparison (d) arrangement
2. The young bird kept calling her mother *plaintively*.  
(a) happily (b) sadly  
(c) rigorously (d) vainly.
3. His idea of going away, made me forget all about his ruler and how *cranky* he was.  
(a) tyrannical (b) strange  
(c) powerful (d) learned

Choose the appropriate *antonyms* for the italicised words.

4. Technology .....is also a *boon* to citizens with special needs.  
(a) bonus (b) bane (c) blast (d) block
5. They were the steps of a man walking *rapidly* around the dining-table.  
(a) timidly (b) silently (c) slowly (d) decently
6. Boost the *morale* in the country.  
(a) fear (b) attitude  
(c) mettle (d) confidence
7. Choose the correct plural form of *loaf* from the following:  
(a) loafes (b) loafes (c) loafies (d) loaves

8. Form a derivative by adding, the right suffix to the word '*appear*'.  
(a) - able (b) - ence (c) - ible (d) -ance
9. Choose the correct expansion of the abbreviation *IIT*.  
(a) Indian Institute of Telecommunication  
(b) Indian Institute of Theology  
(c) Indian Institute of Transportation  
(d) Indian Institute of Technology
10. Complete the following sentence with the most appropriate phrasal verb given below.  
The sailors soon \_\_\_\_\_ food and water.  
(a) got along with (b) stood up for  
(c) ran out of (d) looked up to
11. Choose the suitable option to pair it with the word '*fare*' to form a compound word.  
(a) engine (b) play (c) away (d) well
12. Fill in the blank with the most appropriate preposition given below.  
The child hid \_\_\_\_\_ the stairs when the mother called her for a bath.  
(a) among (b) upon (c) above (d) under
13. Complete the following sentence using the most appropriate tense form of the verb given below.  
If he \_\_\_\_\_ her, she would have waited for him.  
(a) has informed (b) informed  
(c) had informed (d) was informing
14. Choose the most appropriate linker from the given four alternatives.  
My uncle entered my house \_\_\_\_\_ I was doing my homework.  
(a) when (b) since  
(c) whenever (d) after

[ 42 ]

This is Only for Sample for Full Book Order Online or Available at All Leading Bookstores

10<sup>th</sup>  
Standard

# Sura's Model Question Paper

3

## PART - II

### ENGLISH

[Maximum Marks : 100]

Time Allowed : 3.00 Hours]

- Instructions :**
1. Check the question paper for fairness of printing. If there is any lack of fairness, inform the Hall Supervisor immediately.
  2. Use **Blue** or **Black** ink to write and underline.

### Part - I

- Note :**
- (i) Answer **all** the questions. **(14×1=14)**
  - (ii) Choose the **most appropriate** answer from the given **four** alternatives and write the option code and the corresponding answer.

Choose the appropriate *synonym* for the italicised words.

1. The young bird kept calling her mother *plaintively*.  
(a) happily (b) sadly  
(c) rigorously (d) vainly
2. Aditya and the narrator reached a point where the road *bifurcated*.  
(a) restrained (b) combined  
(c) divided (d) conditioned
3. I saw a *frail* man.  
(a) strong (b) weak  
(c) happy (d) weak

Choose the appropriate *antonyms* for the italicised words.

4. His father was *Preening* the feathers.  
(a) cleaning (b) clearing  
(c) dirtying (d) colouring
5. A portion of a wall of the attic had *crumbled* down.  
(a) withered (b) attached  
(c) broken (d) taken
6. India's disabled are deprived by attitudinal barriers as they grapple with the challenges of acceptance and *inclusion*.  
(a) addition (b) separation  
(c) diversion (d) adoption
7. Choose the correct plural form of 'Formula' from the following:  
(a) Formulas (b) Formulaes  
(c) Formulae (d) Formula

8. Form a derivative by adding the right suffix to the word *comfort* \_\_\_\_.  
(a) is (b) ory (c) ation (d) ably
9. Choose the correct expansion of the abbreviation "GPS" :  
(a) Global Protective System  
(b) General Police System  
(c) Global Positioning System  
(d) Global Pre-defining System
10. Complete the following sentence with the most appropriate phrasal verb given below.  
Mr. Hamel \_\_\_\_\_ the blackboard and took a piece of chalk to write.  
(a) turned up (b) turned to  
(c) turned for (d) turned with
11. Choose the suitable option to pair it with the word 'side' to form a compound word:  
(a) path (b) walk (c) way (d) road
12. Fill in the blank with the appropriate prepositional phrase given below.  
The trial was conducted \_\_\_\_\_ the procedure of law.  
(a) in accordance with (b) due to  
(c) despite of (d) in addition to
13. Complete the following sentence with the most appropriate idiom given below.  
She was *extremely happy*.  
(a) sharp as a tack (b) on the ball  
(c) once in a blue moon (d) over the moon
14. Choose the most appropriate linker from the given four alternatives.  
It is raining. Take an umbrella \_\_\_\_\_ you will get drenched.  
(or else, and, but)

[ 50 ]



**Part - II****Section - 1**

Answer **any three** of the following questions in a **sentence** or **two**. **(3×2=6)**

15. What did the young bird do to seek the attention of his parents?
16. Why was the attic 'a favourite place' for the children?
17. How many people in India suffer with disability?
18. What did M. Hamel say about the French language?

**Section - 2**

Read the following sets of poetic lines and answer **any three** of the following. **(3×2=6)**

19. *Not hurrying to, nor turning from the goal;  
Not mourning for the things that disappear*  
(a) Why do you think the poet is not in a hurry?  
(b) What should one not mourn for?
20. *Strong is she in her faith and beliefs.  
"Persistence is the key to everything," says she.*  
(a) What is she strong about?  
(b) How does she deal with the adversities in life?
21. *And now, if you will set us to our task,  
We will serve you four and twenty hours a day!*  
(a) Who will serve us for a whole day?  
(b) Can the machine do any task without human being?
22. *A woman is beauty innate,  
A symbol of power and strength.*  
(a) How is a woman?  
(b) What does she symbolize?

**Section - 3**

Answer **any three** of the following. **(3×2=6)**

23. Rewrite the following sentence in Passive voice.  
When will you finish the building?
24. Change into indirect speech.  
Balu said, "Asia is the largest continent".
25. Punctuate the following sentence.  
were you not a good student i asked
26. Transform the following sentence into a Compound sentence.  
On seeing the teacher the children stood up.

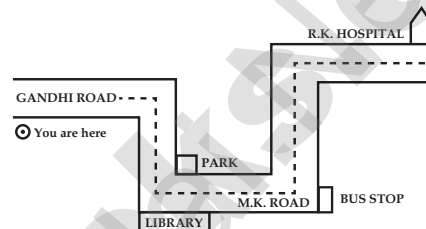
27. Rearrange the words in the correct order to make meaningful sentences.

- (a) a sudden / it / Aditya's / I noticed / asked / reason for / expression / and I / change in / him the.
- (b) at once / church-clocks / twelve / All / the / struck.

**Section - 4**

Answer the following question. **(1×2=2)**

28. A stranger wants to go to a hospital. Write the steps to guide him to reach his destination.

**Part - III****Section - 1**

Answer **any two** of the following in a paragraph.

**(2×5=10)**

29. Highlight the factors responsible for the all-women Indian Navy crew to carry out their expedition.
30. Give a detailed account of all thoughts and questions in the narrator's mind while accompanying Aditya from the tea shop to Sanyal's house?
31. "Technology is a boon to the disabled". Justify.
32. What changes did the order from Berlin cause in school that day?

**Section - 2**

Answer **any two** of the following. **(2×5=10)**

33. What qualities have made women powerful according to "Rakhi Nariani Shirke"?
34. How do machines confess they are inferior to human brain?
35. Read the following stanza and answer the questions given below.  
*We can pull and haul and push and lift and drive,  
We can print and plough and weave and heat and light,  
We can run and race and swim and fly and dive,  
We can see and hear and count and read and write!*

# MATHEMATICS

**10<sup>th</sup>**  
Standard

## Sura's Model Question Paper

1

### PART - III

Time Allowed : 3.00 Hours]

### MATHEMATICS

[Maximum Marks : 100

**Instructions :** (1) Check the question paper for fairness of printing. If there is any lack of fairness, inform the Hall Supervisor immediately.  
(2) Use Blue or Black ink to write and underline and pencil to draw diagrams.

**Note :** This question paper contains four parts.

#### Part - I

(Marks : 14)

**Note :** (1) Answer all the 14 questions.

(2) Choose the most suitable answer from the given four alternatives and write the option code with the corresponding answer **14 × 1 = 14**

1. If the ordered pairs  $(a + 2, 4)$  and  $(5, 2a + b)$  are equal then  $(a, b)$  is

- (1)  $(2, -2)$                       (2)  $(5, 1)$   
(3)  $(2, 3)$                         (4)  $(3, -2)$

2. Let  $f(x) = \sqrt{1+x^2}$  then

- (1)  $f(xy) = f(x)f(y)$     (2)  $f(xy) \geq f(x)f(y)$   
(3)  $f(xy) \leq f(x)f(y)$     (4) None of these

3. The first term of an arithmetic progression is unity and the common difference is 4. Which of the following will be a term of this A.P.

- (1) 4551                              (2) 10091  
(3) 7881                              (4) 13531

4. The number of divisors of any prime number is \_\_\_\_\_.

- (1) 0                                    (2) 1  
(3) 2                                    (4) None of these

5. Graph of a linear equation is a

- (1) straight line                    (2) circle  
(3) parabola                        (4) hyperbola

6. Two triangles are similar, if their corresponding angles are \_\_\_\_\_ and their corresponding sides are \_\_\_\_\_.

(1) equal;equal            (2) proportional;equal

(3) proportional;proportional

(4) equal;proportional

7. In a  $\Delta ABC$ , AD is the bisector of  $\angle BAC$ . If  $AB = 8$  cm,  $BD = 6$  cm and  $DC = 3$  cm. The length of the side AC is

- (1) 6 cm                              (2) 4 cm  
(3) 3 cm                              (4) 8 cm

8. A tangent is perpendicular to the radius at the

- (1) centre                            (2) point of contact  
(3) infinity                            (4) chord

9. If A is a point on the Y axis whose ordinate is 8 and B is a point on the X axis whose abscissa is 5 then the equation of the line AB is

- (1)  $8x + 5y = 40$                 (2)  $8x - 5y = 40$   
(3)  $x = 8$                             (4)  $y = 5$

10. Consider four straight lines

- (i)  $l_1 : 3y = 4x + 5$     (ii)  $l_2 : 4y = 3x - 1$   
(iii)  $l_3 : 4y + 3x = 7$     (iv)  $l_4 : 4x + 3y = 2$

Which of the following statement is true ?

- (1)  $l_1$  and  $l_2$  are perpendicular  
(2)  $l_1$  and  $l_4$  are parallel  
(3)  $l_2$  and  $l_4$  are perpendicular  
(4)  $l_2$  and  $l_3$  are parallel

(i)  $l_1 : 3y = 4x + 5$     (ii)  $l_2 : 4y = 3x - 1$

(iii)  $l_3 : 4y + 3x = 7$     (iv)  $l_4 : 4x + 3y = 2$

11. The angle of elevation \_\_\_\_\_ as we move towards the foot of the vertical object (tower).  
 (1) increase (2) decrease  
 (3) unchanged (4) none of these
12. A tower is 60 m height. Its shadow is  $x$  metres shorter when the sun's altitude is  $45^\circ$  than when it has been  $30^\circ$ , then  $x$  is equal to  
 (1) 41.92 m (2) 43.92 m  
 (3) 43 m (4) 45.6 m
13. If the radius of the base of a cone is tripled and the height is doubled then the volume is  
 (1) made 6 times (2) made 18 times  
 (3) made 12 times (4) unchanged
14. If the mean and coefficient of variation of a data are 4 and 87.5% then the standard deviation is  
 (1) 3. (2) 3 (3) 4.5 (4) 2.5
21. The length of the tangent to a circle from a point P, which is 25 cm away from the centre is 24 cm. What is the radius of the circle?
22. What is the slope of a line whose inclination with positive direction of  $x$ -axis is  
 (i)  $90^\circ$  (ii)  $0^\circ$
23. Find the slope of the following straight lines  
 (i)  $5y - 3 = 0$  (ii)  $7x - \frac{3}{17} = 0$
24. Prove the following identities.  
 $\cot \theta + \tan \theta = \sec \theta \operatorname{cosec} \theta$
25. Two circular cylinders are formed by rolling two rectangular aluminum sheets each of dimensions 12 m length and 5 m breadth, one by rolling along its length and the other along its width. Find the ratio of their curved surface areas.
26. The volumes of two cones of same base radius are  $3600 \text{ cm}^3$  and  $5040 \text{ cm}^3$ . Find the ratio of heights.
27. If the range and the smallest value of a set of data are 36.8 and 13.4 respectively, then find the largest value.
28. The mean of  $n$  observations is  $\bar{x}$ , if first term is increased by 1 second term is increased by 2 and so on. What will be the new mean?

**Part - II**

(Marks : 20)

**Note :** Answer 10 questions. Question No. 28 is compulsory. **10 × 2 = 20**

15. Let  $A = \{1, 2, 3, 4, \dots, 45\}$  and  $R$  be the relation defined as "is square of" on  $A$ . Write  $R$  as a subset of  $A \times A$ . Also, find the domain and range of  $R$ .
16. Let  $f(x) = 2x + 5$ . If  $x \neq 0$  then find  $\frac{f(x+2) - f(2)}{x}$ .
17. State Euclid's division lemma.
18. Check whether the following sequences are in A.P.  
 $a - 3, a - 5, a - 7, \dots$
19. Find the LCM and GCD for the following and verify that  $f(x) \times g(x) = \text{LCM} \times \text{GCD}$ .  
 $21x^2y, 35xy^2$
20. Simplify  $\frac{4x^2y}{2z^2} \times \frac{6xz^3}{20y^4}$

**Part - III**

(Marks : 50)

- Note :** Answer 10 questions. Question No. 42 is compulsory. **10 × 5 = 50**
29. Let  $A =$  The set of all natural numbers less than 8,  $B =$  The set of all prime numbers less than 8,  $C =$  The set of even prime number. Verify that  
 (i)  $(A \cap B) \times C = (A \times C) \cap (B \times C)$   
 (ii)  $A \times (B - C) = (A \times B) - (A \times C)$
30. Find the value of  $k$ , such that  $f \circ g = g \circ f$   
 (i)  $f(x) = 3x + 2, g(x) = 6x - k$   
 (ii)  $f(x) = 2x - k, g(x) = 4x + 5$

10<sup>th</sup>  
Standard

# Sura's Model Question Paper

2

## PART - III

Time Allowed : 3.00 Hours]

### MATHEMATICS

[Maximum Marks : 100

**Instructions :** (1) Check the question paper for fairness of printing. If there is any lack of fairness, inform the Hall Supervisor immediately.

(2) Use Blue or Black ink to write and underline and pencil to draw diagrams.

**Note :** This question paper contains four parts.

#### Part - I

(Marks : 14)

**Note :** (1) Answer all the 14 questions.

14 × 1 = 14

(2) Choose the most suitable answer from the given four alternatives and write the option code with the corresponding answer

- In a  $\triangle ABC$ , AD is the bisector of  $\angle BAC$ . If  $AB = 8$  cm,  $BD = 6$  cm and  $DC = 3$  cm. The length of the side AC is  
(1) 6 cm (2) 4 cm (3) 3 cm (4) 8 cm
- The straight line given by the equation  $x = 11$  is  
(1) parallel to X axis (2) parallel to Y axis  
(3) passing through the origin  
(4) passing through the point (0,11)
- If a letter is chosen at random from the English alphabets  $\{a, b, \dots, z\}$ , then the probability that the letter chosen precedes  $x$   
(1)  $\frac{12}{13}$  (2)  $\frac{1}{13}$  (3)  $\frac{23}{26}$  (4)  $\frac{3}{26}$
- Using Euclid's division lemma, if the cube of any positive integer is divided by 9 then the possible remainders are  
(1) 0, 1, 8 (2) 1, 4, 8  
(3) 0, 1, 3 (4) 1, 3, 5
- $\{(a,8),(6,b)\}$  represents an identity function then the value of  $a$  and  $b$  are respectively  
(1) (8,6) (2) (8,8) (3) (6,8) (4) (6,6)
- $5x = \sec \theta$  and  $\frac{5}{x} = \tan \theta$ , then  $x^2 - \frac{1}{x^2}$  is equal to  
(1) 25 (2)  $\frac{1}{25}$  (3) 5 (4) 1
- A straight line has equation  $8y = 4x + 21$ . Which of the following is true  
(1) The slope is 0.5 and the y intercept is 2.6  
(2) The slope is 5 and the y intercept is 1.6  
(3) The slope is 0.5 and the y intercept is 1.6  
(4) The slope is 5 and the y intercept is 2.6
- If a polynomial is a perfect square then its factors will be repeated \_\_\_\_\_ number of times  
(1) odd (2) zero  
(3) even (4) none of these
- A fair die is thrown once. The probability of getting a prime (or) composite number is  
(1) 1 (2) 0 (3)  $\frac{5}{6}$  (4)  $\frac{1}{6}$
- Which of the following is incorrect?  
(1)  $P(A) > 1$  (2)  $0 \leq P(A) \leq 1$   
(3)  $P(f) = 0$  (4)  $P(A) + P(A) = 1$
- Graph of a linear equation is a  
(1) straight line (2) circle  
(3) parabola (4) hyperbola
- The total surface area of a hemisphere is how much times the square of its radius?  
(1)  $\pi$  (2)  $4\pi$  (3)  $3\pi$  (4)  $2\pi$



13. Which of the following should be added to make  $x^4 + 64$  a perfect square?  
 (1)  $4x^2$  (2)  $16x^2$  (3)  $8x^2$  (4)  $-8x^2$
14. When proving that a quadrilateral is a trapezium, it is necessary to show  
 (1) Two sides are parallel.  
 (2) Two parallel and two non-parallel sides.  
 (3) Opposite sides are parallel.  
 (4) All sides are of equal length.
22. Find the number of spherical lead shots, each of diameter 6cm that can be made from a solid cuboids of lead having dimensions  $24\text{cm} \times 22\text{cm} \times 12\text{cm}$ .
23. The line through the points  $(-2,6)$  and  $(4,8)$  is perpendicular to the line through the points  $(8, 12)$  and  $(x, 24)$ . Find the value of  $x$ .
24. Find the sum and product of the roots of equation  $8x^2 - 25 = 0$ .
25. A man has 532 flower pots. He wants to arrange them in rows such that each row contains 21 flower pots. Find the number of completed rows and how many flower pots are left over.

**Part - II**

(Marks : 20)

**Note :** Answer 10 questions. Question No. 28 is compulsory. **10 × 2 = 20**

15. The standard deviation of 20 observations is  $\sqrt{6}$ . If each observation is multiplied by 3, find the standard deviation and variance of the resulting observations.
16. If one root of the equation  $3x^2 + kx + 81 = 0$  (having real roots) is the square of the other then find  $k$ .
17. Find the common difference of an A.P in which  $t_{18} - t_{14} = 32$ .
18. A Relation  $\mathbb{R}$  is given by the set  $\{(x, y) / y = x + 3, x \in \{0, 1, 2, 3, 4, 5\}\}$ . Determine its domain and range.
19. Show the points  $P(-1.5, 3)$ ,  $Q(6, -2)$ ,  $R(-3, 4)$  are collinear.
20. The mean of a data is 25.6 and its coefficient of variation is 18.75. Find the standard deviation.
21. If  $A = \begin{bmatrix} 0 & 4 & 9 \\ 8 & 3 & 7 \end{bmatrix}$ ,  $B = \begin{bmatrix} 7 & 3 & 8 \\ 1 & 4 & 9 \end{bmatrix}$  find the value  $3A - 9B$ .
26. Show that the straight lines  $3x - 5y + 7 = 0$  and  $15x + 9y + 4 = 0$  are perpendicular.
27. If the radii of the circular ends of a frustum which is 45 cm high are 28 cm and 7 cm, find the volume of the frustum.
28. The range of a set of data is 13.67 and the largest value is 70.08. Find the smallest value.

**Part - III**

(Marks : 50)

**Note :** Answer 10 questions. Question No. 42 is compulsory. **10 × 5 = 50**

29. The barrel of a fountain-pen cylindrical in shape, is 7 cm long and 5 mm in diameter. A full barrel of ink in the pen will be used for writing 330 words on an average. How many words can be written using a bottle of ink containing one fifth of a litre?

## SCIENCE

10<sup>th</sup>  
Standard

## Sura's Model Question Paper

1

## PART - III

Time Allowed : 3.00 Hours]

## SCIENCE

[Maximum Marks : 75

- Instructions:** (1) Check the question paper for fairness of printing. If there is any lack of fairness, inform the Hall Supervisor immediately.
- (2) Use **Blue** or **Black** ink to write and underline and pencil to draw diagrams.

**Note:** This question paper contains **four** parts.

## PART - I

**Note:** (i) Answer **all** the questions. (12 × 1 = 12)

(ii) Choose the most appropriate answer from the given **four** alternatives and write the option code and the corresponding answer.

- To project the rockets which of the following principle(s) is/(are) required?
  - Newton's third law of motion
  - Newton's law of gravitation
  - Law of conservation of linear momentum
  - Both (a) and (c)
- SI unit of resistance is \_\_\_\_\_.
  - Mho
  - Joule
  - Ohm
  - Watt
- Sound waves travel in air with a speed of about \_\_\_\_\_ at NTP.
  - $340 \times 10^8$  m/s
  - 340 m/s
  - $3 \times 10^8$  m/s
  - $3 \times 10^{-8}$  m/s
- Unit of radioactivity is \_\_\_\_\_.
  - Roentgen
  - Curie
  - Becquerel
  - All the above
- Alloy used in the manufacturing of pressure cooker is \_\_\_\_\_.
  - Brass
  - Bronze
  - Magnalium
  - Duralumin
- The IUPAC name of an organic compound is 3-methyl butan-1-ol. What type compound it is?
  - Aldehyde
  - Carboxylic acid
  - Ketone
  - Alcohol
- The concept of blood group is derived by \_\_\_\_\_.
  - Wiener
  - Karl Landsteiner
  - William Harvey
  - His
- Syngamy results in the formation of \_\_\_\_\_.
  - Zoospores
  - Conidia
  - Zygote
  - Chlamydo spores
- The large elongated cells that provide nutrition to developing sperms are \_\_\_\_\_.
  - Primary germ cells
  - Sertoli cells
  - Leydig cells
  - Spermatogonia
- Life originates from pre-existing life was showed by :
  - Louis Pasteur
  - Oparin
  - Haldane
  - Lamarck
- Match the following
 

1. Soil erosion	i) renewable energy
2. Green house gas	ii) CO <sub>2</sub>
3. Wind	iii) Removal of vegetation
4. CFL bulbs	iv) acid rain

  - 1 - (iv), 2-(iii), 3-(ii), 4(i)
  - 1 - (iii), 2-(iv), 3-(i), 4(ii)
  - 1 - (iii), 2-(i), 3-(iv), 4(ii)
  - 1 - (i), 2-(iv), 3-(ii), 4(iii)
- Find the correct pair:
 

a) DNA ligase	- Replication fork
b) Helicase	- New strand
c) 2n-2	- Nullisomy
d) 4n	- Monosomy

## PART - II

**Note:** Answer any seven questions. Question No. 22 is compulsory. (7 × 2 = 14)

13. When a sound wave travels through air, the air particles :
  - (a) vibrate along the direction of the wave motion.
  - (b) vibrate but not in any fixed direction.
  - (c) vibrate perpendicular to the direction of the wave motion.
  - (d) do not vibrate.
14. (a) What is the audible range of frequency?  
(b) What is the minimum distance needed for an Echo?
15. Write any 2 uses of Ethanol.
16. What is respiratory quotient?
17. Draw and label the parts of a sperm.
18. What is called evolution?
19. Distinguish between somatic gene therapy and germ line gene therapy.
20. How is Cancer Cell different from Normal Cell?
21. How are e-wastes generated?
22. State Avogadro's Law.

## PART - III

**Note:** Answer any seven questions. Question No. 32 is compulsory. (7 × 4 = 28)

23. (a) Write the symbol for the following component.
  - (i) Ground connection
  - (ii) Resistor
  - (iii) Light emitting diode
  - (iv) A diode
- (b) A charge of 12 Coulomb flows through a bulb in 5 seconds. What is the current through the bulb?
24. (a) Define Atomicity.  
(b) Calculate the molecular mass of CO<sub>2</sub>.
25. (a) How is rust formed? Give the equation for formation of rust.  
(b) State 2 methods of preventing corrosion.
26. (a) What is photosynthesis and where does it occur in a cell?  
(b) Differentiate Aerobic and Anaerobic respiration.
27. Name the gaseous plant hormone. Mention any three of its physiological effects in plants.
28. (a) What is pollination?  
(b) State the importance of pollination.

29. Explain the structure of chromosome.
30. Discuss the importance of biotechnology in the field of medicine.
31. How do rainwater harvesting structures recharge ground water?
32. <sup>92</sup>U<sup>238</sup> experience α-decay. Find the number of neutrons in the daughter element.

## PART - IV

**Note:** Answer all the questions. Draw a diagrams wherever necessary. (3 × 7 = 21)

33. (a) (i) Shock absorbers are used in luxury buses. why?  
(ii) A weight of a man is 686 N on the surface of the earth. Calculate the weight of the same person on moon. ('g' value of a moon is 1.625 ms<sup>-2</sup>)  
(iii) Name the law of motion used in flying of birds. Give another example for the same law.

(OR)

- (b) (i) Differentiate the eye defects : Myopia and Hypermetropia.  
(ii) Write any 2 applications of concave lens.
34. (a) (i) What happens when MgSO<sub>4</sub> · 7H<sub>2</sub>O is heated? Write the appropriate equation.  
(ii) Explain hygroscopic substances and deliquescent substances with examples.

(OR)

- (b) (i) What are called thermolysis reactions?  
(ii) Differentiate reversible and irreversible reactions.
35. (a) (i) Enumerate the functions of blood. (any three)  
(ii) Guard cells are responsible for opening and closing of stomata. Give reason for this statement.  
(iii) What is cohesion?

(OR)

- (b) (i) Suggest measures to overcome the problems of an alcoholic.  
(ii) What are the contributing factors for obesity?

★ ★ ★

## Answers

### PART - I

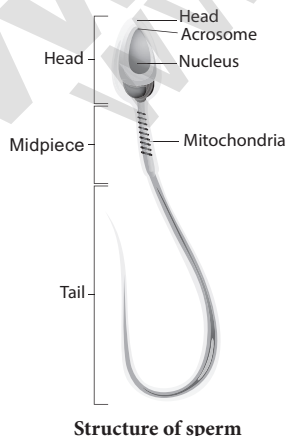
1. (d) Both (a) and (c)
2. (c) Ohm
3. (b) 340 m/s
4. (d) All the above
5. (d) Duralumin
6. (d) Alcohol
7. (b) Karl Landsteiner
8. (c) Zygote
9. (b) Sertoli cells
10. (a) Louis Pasteur
11. (b) 1 - (iii), 2-(iv), 3-(i), 4(ii)
12. (c)  $2n - 2$  - Nullisomy

### PART - II

13. (a) vibrate along the direction of the **wave motion**
14. (a) Audible range of frequency is **20** and **20,000 Hz**.  
(b) The **minimum distance** needed for an echo **17.2 m**.
15. (i) Used as an **anti-freeze in automobile radiators**.  
(ii) Used as an **antiseptic to sterilize wounds**, in hospitals.
16. (i) Respiratory quotient is the ratio of **volume of carbon dioxide** liberated and the **volume of oxygen** consumed during respiration.  
(ii) It is expressed as

$$RQ = \frac{\text{Volume of CO}_2 \text{ liberated}}{\text{Volume of O}_2 \text{ consumed}}$$

17.



18. Gradual changes occurring in living organisms over a period of time.
19. **Somatic gene therapy and germ line gene therapy:**

S. No.	Somatic gene therapy	Germ line gene therapy
1.	It is the replacement of defective gene in <b>somatic cells</b> .	It is the replacement of defective gene in <b>germ cells</b> (egg and sperm).
2.	It is only beneficial to the patient but <b>not carried</b> to the next generation.	The gene can be <b>carried</b> to the next generation but till date only somatic gene therapy has been targeted.

20.

S. No.	Cancer Cell	Normal cell
1.	The size of the nucleus is <b>large</b> .	They have <b>normal small</b> sized nucleus.
2.	The nucleoli are <b>very prominent</b> .	The nucleoli are <b>less prominent</b> .

21. E - wastes are generally called as **electronic wastes**, they are generated at houses, Industries etc.
22. Avogadro's law states that at constant pressure and temperature, the volume of gas is **directly proportional** to number of atoms or molecules in it.  
(ie)  $V \propto n$  (or)  $\frac{V}{n} = \text{constant}$

### PART - III

23. (a)

	Component	Symbol Used
(i)	Ground connection	
(ii)	Resistor	
(iii)	Light emitting diode	
(iv)	A diode	



10<sup>th</sup>  
Standard

## Sura's Model Question Paper

4

## PART - III

Time Allowed : 3.00 Hours]

## SCIENCE

[Maximum Marks : 75

**Instructions:** (1) Check the question paper for fairness of printing. If there is any lack of fairness, inform the Hall Supervisor immediately.

(2) Use **Blue** or **Black** ink to write and underline and pencil to draw diagrams.

**Note:** This question paper contains **four** parts.

## PART - I

**Note:** (i) Answer **all** the questions. (12 × 1 = 12)

(ii) Choose the most appropriate answer from the given **four** alternatives and write the option code and the corresponding answer.

1. Where should an object be placed so that a real and inverted image of same size is obtained by a convex lens?

- (a) f (b) infinity  
(c) 2f (d) between f and 2f

2. If a molecule is made of similar kind of atoms, then it is called \_\_\_\_\_ molecule.

- (a) Mono atomic (b) hetero atomic  
(c) homo atomic (d) poly atomic

3. The number of components in a binary solution is \_\_\_\_\_.

- (a) 2 (b) 3 (c) 4 (d) 5

4. A charge of 12 coulomb flows through a bulb in 5 second. What is the current through the bulb?

- (a) 60A (b) 17A (c) 2.4A (d) 24A

5. Rectified spirit is an aqueous solution which contains about \_\_\_\_\_ of ethanol.

- (a) 95.5% (b) 75.5%  
(c) 55.5% (d) 45.5%

6. The endarch condition is the characteristic feature of \_\_\_\_\_.

- (a) root (b) stem  
(c) leaves (d) flowers

7. The heart of fishes possess \_\_\_\_\_ chambers.

- (a) 3 (b) 4 (c) 2 (d) 5

8. Male gametes in angiosperms are formed by the division of \_\_\_\_\_.

- (a) Generative cell  
(b) Vegetative cell  
(c) Pollen grain mother cell  
(d) Microspore

9. Which one is referred as "Master Gland"?

- (a) Pineal gland (d) Adrenal gland  
(b) Pituitary gland  
(c) Thyroid gland

10. Himgiri developed by hybridization and selection for disease resistance against rust pathogens is a variety of \_\_\_\_\_.

- (a) chilli (b) maize  
(c) sugarcane (d) wheat

11. Match the following:

(1)	Solar Energy	(i)	Flowing water
(2)	Petroleum	(ii)	Mobile phone
(3)	Hydropower	(iii)	Inexhaustible energy
(4)	Electronic device	(iv)	Exhaustible energy resource

- (a) (1) - (iv), (2) - (iii), (3) - (ii), (4) - (i)  
(b) (1) - (iii), (2) - (iv), (3) - (i), (4) - (ii)  
(c) (1) - (iii), (2) - (i), (3) - (iv), (4) - (ii)  
(d) (1) - (i), (2) - (iv), (3) - (ii), (4) - (iii)

12. Find the correct pair:

- (a) Gregor Johann - Theory of Natural Mendel Selection  
(b) Waldeyer - Chromosomes  
(c) Watson and - Theory of Evolution Crick  
(d) Jean Baptiste - Law of Heredity Lamarck

[121]

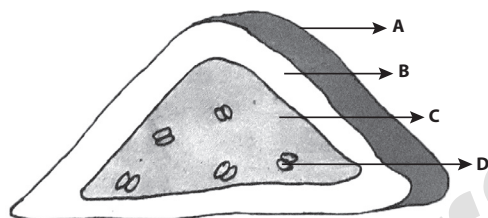
## PART - II

**Note:** Answer any seven questions. Question No. 22 is compulsory. (7 × 2 = 14)

13. State Newton's Second law.
14. Write any two applications of echo.
15. State Boyle's law.
16. Write the functional group and the suffix used for the following class of compounds.

Class of Compounds	Functional Group	Suffix used
Alcohol		
Aldehyde		
Ketone		
Carboxylic Acid		

17. What is the importance of rainwater harvesting?
18. Identify the parts A, B, C, D in the given figure.



19. What is evolution? Who proposed the theories of evolution?
20. Name the two maize hybrids rich in amino acid lysine.
21. What is the importance of valves in the heart?
22. A person with myopia can see objects placed at a distance of 4m. If he wants to see objects at a distance of 20m, What should be the focal length and power of the concave lens he must wear?

## PART - III

**Note:** Answer any seven questions. Question No. 32 is compulsory. (7 × 4 = 28)

23. Differentiate mass and weight.
24. List any four properties of light.
25. Explain why the ceilings of concert halls are curved?

26. (a) What is rust?  
(b) Give the equation for formation of rust?
27. Classify the following compounds based on the pattern of carbon chain and give their structural formula.  
(i) Propane  
(ii) Benzene  
(iii) Cyclobutane  
(iv) Furan
28. (a) What is respiratory quotient?  
(b) Write the overall reaction for photosynthesis.
29. (a) Draw a guard cell - Turgid condition.  
(b) Draw a guard cell - Flaccid condition.
30. (a) Explain chemical evolution of life.  
(b) What is the name of study of fossils?
31. Discuss the importance of biotechnology in the field of medicine.
32. 'A' is a blue coloured crystalline salt. On heating it loses blue colour and gives 'B'. When water is added, 'B' gives back 'A'. Identify 'A' and 'B'. Write the equation.

## PART - IV

**Note:** Answer all the questions. Draw a diagrams wherever necessary. (3 × 7 = 21)

33. (a) (i) What is meant by electric current?  
(ii) Name and define its unit.  
(iii) Which instrument is used to measure the electric current? How should it be connected in a circuit?
- (OR)
- (b) (i) Who discovered natural radioactivity?  
(ii) Write any three features of natural and artificial radioactivity.  
(iii) Give any three uses of radio isotopes in the field of agriculture.

10<sup>th</sup>  
Standard

## Sura's Model Question Paper

5

## PART - III

Time Allowed : 3.00 Hours]

## SCIENCE

[Maximum Marks : 75

**Instructions:** (1) Check the question paper for fairness of printing. If there is any lack of fairness, inform the Hall Supervisor immediately.

(2) Use **Blue** or **Black** ink to write and underline and pencil to draw diagrams.

**Note:** This question paper contains **four** parts.

## PART - I

**Note:** (i) Answer **all** the questions. (12 × 1 = 12)

(ii) Choose the most appropriate answer from the given **four** alternatives and write the option code and the corresponding answer.

- Plotting a graph for momentum on the X-axis and time on Y-axis. slope of momentum-time graph gives
  - Impulsive force
  - Acceleration
  - Force
  - Rate of force
- If a substance is heated or cooled, the change in mass of that substance is
  - positive
  - negative
  - zero
  - none of the above
- Which of the following is correct?
  - Rate of change of charge is electrical power
  - Rate of change of charge is current
  - Rate of change of energy is current
  - Rate of change of current is charge.
- Unit of radioactivity is \_\_\_\_\_
  - roentgen
  - curie
  - becquerel
  - all the above
- Which of the following is a triatomic molecule?
  - Glucose
  - Carbon dioxide
  - Helium
  - Hydrogen
- Which of the following is the universal solvent?
  - Acetone
  - Benzene
  - Water
  - Alcohol
- Kreb's cycle takes place in.
  - chloroplast
  - mitochondrial matrix
  - stomata
  - inner mitochondrial membrane
- Male gametes in angiosperms are formed by the division of \_\_\_\_\_.
  - Generative cell
  - Vegetative cell
  - Microspore mother cell
  - Microspore
- Match the following
 

1. Sonalika	i) Semi-dwarf Rice
2. IR 8	ii) Bacillus thuringiensis
3. Bt toxin	iii) Semi-dwarf wheat
4. Golden rice	iv) Beta carotene

  - 1 - (iv), 2-(iii), 3-(ii), 4-(i)
  - 1 - (iii), 2-(iv), 3-(i), 4-(ii)
  - 1 - (iii), 2-(i), 3-(ii), 4-(iv)
  - 1 - (i), 2-(iv), 3-(ii), 4-(iii)
- Find the correct pair:
  - Autosomes - 23 pairs of chromosomes
  - Allosome - 22 pairs of chromosome
  - Dihybrid ratio - 9 : 3 : 3 : 1
  - Diploid condition - 3 n
- What are the steps will you adopt for better waste management?
  - reduce the amount of waste formed
  - reuse the waste
  - recycle the waste
  - all of the above

This is Only for Sample for Full Book Order Online or Available at All Leading Bookstores

## SOCIAL SCIENCE

**10<sup>th</sup>**  
Standard

# Sura's Model Question Paper

1

### PART - III

Time Allowed : 3.00 Hours]

## SOCIAL SCIENCE

[Maximum Marks : 100

**Instructions:** (1) Check the question paper for fairness of printing. If there is any lack of fairness, inform the Hall Supervisor immediately.

(2) Use **Blue** or **Black** ink to write and underline and pencil to draw diagrams.

**Note:** This question paper contains **four** parts.

### PART - I (Marks : 14)

**Note: (i)** Answer **all** the questions. **14×1=14**

**(ii)** Choose the most appropriate answer from the given **four** alternatives and write the option code and the corresponding answer.

**1.** The country which was expelled from the League of Nations for attacking Finland:

- (a) Germany                      (b) Russia  
(c) Italy                              (d) France

**2.** In America, the first huge Stock Market Crash occurred on :

- (a) 24 October 1929  
(b) 14 October 1929  
(c) 24 November 1925  
(d) 24 November 1928

**3.** In the Non-Aligned Movement Conference \_\_\_\_\_ participated as the Indian representative.

- (a) Lal Bahadur Shastri  
(b) Motilal Nehru  
(c) Jawaharlal Nehru  
(d) Vallabhbhai Patel

**4. Assertion (A):** The Revolt of 1857 was brutally suppressed by the British Army.

**Reason (R) :** The failure of the rebellion was due to the absence of central authority.

- (a) Both (A) and (R) are wrong.  
(b) (A) is wrong and (R) is correct.  
(c) Both (A) and (R) are correct and (R) is the correct explanation of (A).  
(d) Both (A) and (R) are correct but (R) is not the correct explanation of (A).

**5.** Sati was abolished in the year:

- (a) 1827                              (b) 1829  
(c) 1826                              (d) 1927

**6.** Match the following:

- |                       |                  |
|-----------------------|------------------|
| (1) Green Revolution  | (i) Egg          |
| (2) Silver Revolution | (ii) Meat        |
| (3) Red Revolution    | (iii) Leather    |
| (4) Brown Revolution  | (iv) Fertilizers |

- (a) (1)-(iii), (2)-(i), (3)-(iv), (4)-(ii)  
(b) (1)-(iv), (2)-(iii), (3)-(i), (4)-(ii)  
(c) (1)-(iv), (2)-(i), (3)-(ii), (4)-(iii)  
(d) (1)-(ii), (2)-(iv), (3)-(i), (4)-(iii)

**7.** Western disturbances cause rainfall in:

- (a) Tamil Nadu  
(b) Kerala                              (c) Punjab  
(d) Madhya Pradesh

**8.** Manganese is used in:

- (a) Batteries  
(b) Cement Manufacturing  
(c) Copper Smelting  
(d) Petroleum Refining

**9.** The state which has highest population in India:

- (a) Gujarat                              (b) Sikkim  
(c) Uttar Pradesh                      (d) Tamil Nadu

**10.** One representative of the Anglo-Indian Community to the State Legislative Assembly is nominated by\_\_\_\_\_.

- (a) The President  
(b) The Governor  
(c) The Chief Minister  
(d) The Speaker of State Legislature

[131]



This is Only for Sample for Full Book Order Online or Available at All Leading Bookstores

11. In India, Tamil Nadu ranks second in \_\_\_\_\_ production.  
 (a) Coffee (b) Tea  
 (c) Sugarcane (d) Cotton
12. Mc-Mahon Line is a border line between \_\_\_\_\_.  
 (a) Burma - India  
 (b) India - China  
 (c) India - Pakistan  
 (d) India -Nepal
13. Find the **incorrect** statement.  
 Importance of GDP.  
 (a) Used to study the Economic Growth.  
 (b) Used to solve problems of inflation and deflation.  
 (c) Used to measure the quality of goods.  
 (d) Used to estimate the purchase power.
14. Foreign Exchange Management Act was passed in the year:  
 (a) 1999 (b) 2019  
 (c) 1992 (d) 2005
26. Write any four names of Nutrition Programmes in Tamil Nadu.
27. What are the problems of Industrialisation in Tamil Nadu?
28. Write a short note on 'Terrace Farming'.

### PART - III

**Note :** Answer **any 10** questions. Question No. **42** is **compulsory:** **10 × 5 = 50**

### PART - II

**Note :** Answer **any 10** questions. Question No. **28** is **compulsory:** **10 × 2 = 20**

29. Fill in the blanks:  
 (i) \_\_\_\_\_ as Prime Minister represented France in Paris Peace Conference.  
 (ii) \_\_\_\_\_ is a cash crop. (Cotton)  
 (iii) The first Nuclear power station was commissioned in \_\_\_\_\_ (Maharashtra)  
 (iv) \_\_\_\_\_ is a small Himalayan kingdom.  
 (v) In the year \_\_\_\_\_ National Food Security Act was passed by the Indian Parliament.
30. What are the effects of World War II?
31. Write an essay on the role played by the 19<sup>th</sup> Century reformers towards the cause of women.
32. (a) Distinguish between:  
 (i) Tropical Evergreen Forest and Deciduous Forest.  
 (ii) Marine fishing and Inland fishing.  
 (b) Give Reasons:  
 North Indian Rivers are Perennial.
33. Discuss the response to Swadeshi Movement in Tamil Nadu.
34. Explain the Divisions of Northern Mountains and its importance to India.
35. State any five types of soil in India and explain its characteristics and distribution.
36. Explain the plantation farming of Tamil Nadu.
37. Explain the salient features of the Constitution of India.
38. Describe the Executive and Judicial powers of the President of India.
39. Explain various terms associated with measuring of National Income.
15. What do you know about Trench Warfare?
16. What were the duties of the Palayakkarars?
17. Name the territories annexed by the British under the "Doctrine of Lapse".
18. How did "Great Depression" impact the Indian Agriculture?
19. What was the contribution of Annie Besant to India's freedom struggle?
20. Distinguish between: Western Coastal Plains and the Eastern Coastal Plains.
21. List the factors affecting climate of India.
22. Before cyclone, how does the Meteorological Department warn the fishermen?
23. Name any four important multipurpose projects of Tamil Nadu.
24. What is the original jurisdiction of the High Court?
25. List the guiding principles of Panchsheel.

This is Only for Sample for Full Book Order Online or Available at All Leading Bookstores

10<sup>th</sup>  
Standard

# Sura's Model Question Paper

3

## PART - III

Time Allowed : 3.00 Hours]

### SOCIAL SCIENCE

[Maximum Marks : 100

**Instructions:** (1) Check the question paper for fairness of printing. If there is any lack of fairness, inform the Hall Supervisor immediately.

(2) Use **Blue** or **Black** ink to write and underline and pencil to draw diagrams.

**Note:** This question paper contains **four** parts.

#### PART - I (Marks : 14)

**Note:** (i) Answer **all** the questions. **14 × 1 = 14**

(ii) Choose the most appropriate answer from the given **four** alternatives and write the option code and the corresponding answer.

- Where did the Ethiopian army defeat the Italian Army?  
(a) Delville (b) Orange State  
(c) Adowa (d) Algiers
- The U.N. Charter was signed on :  
(a) June 26, 1942 (b) June 26, 1945  
(c) January 1, 1942 (d) January 1, 1945
- The author of the book Satyarthaprakash is :  
(a) Swami Dayanand Saraswati  
(b) Atma Ram Pandurang  
(c) Annie Besant (d) Debendranath
- The context in which the Chotanagpur Tenancy Act was passed:  
(a) Kol Revolt (b) Indigo Revolt  
(c) Munda Rebellion (d) Deccan Riots
- Assertion (A):** The Congress Ministries resigned in 1939.  
**Reason (R) :** The Colonial Government of India entered the war without consulting the elected Congress Ministries.  
(a) Both (A) and (R) are correct, but (R) is not the correct explanation of (A)  
(b) (A) is correct, but (R) is wrong  
(c) Both (A) and (R) are wrong.  
(d) Both (A) and (R) are correct and (R) is the correct explanation of (A)
- Pick the odd one out.  
(a) Kolleru Lake (b) Vembanad Lake  
(c) Chilka Lake (d) Pulicat Lake
- Golden Revolution is related to the production of this:  
(a) Potato (b) Oil seed  
(c) Honey (d) Jute
- The National Institute of Wind Energy is at :  
(a) Faridabad (b) Chennai  
(c) Kanyakumari (d) Vizhinjam
- Retreating monsoon wind picks up moisture from:  
(a) Arabian Sea (b) Bay of Bengal  
(c) Indian Ocean (d) Timor Sea
- The district which has the largest forest cover in Tamil Nadu is  
(a) Dharmapuri (b) Vellore  
(c) Dindigul (d) Erode
- Which one of the following rights was described by Dr. B.R. Ambedkar as the 'Heart and Soul of the Constitution'?  
(a) Right to freedom of religion  
(b) Right to equality  
(c) Right to constitutional remedies  
(d) Right to property
- Who drew up the borders for newly independent Pakistan ?  
(a) Lord Mountbatten  
(b) Sir Cyril Radcliffe  
(c) Clement Atlee  
(d) Khan Abdul Ghaffar Khan
- A better economy introduces rapid development of the :  
(a) Cash Subsidies (b) Capital Market  
(c) Tax Concessions (d) Property Rights
- Choose the incorrect statements :  
(i) Shortage of goods, whether natural or artificial is the root cause of black money.  
(ii) Industrial sector has been the major contributor to black money.

[142]

- (iii) Smuggling is one of the major sources of black money
- (iv) When the tax rate is low, more black money is generated.
- (a) (i) and (ii) only
- (b) (iv) only
- (c) (i) only
- (d) (ii) and (iii) only
30. Elaborate about Velunachiar.
31. Discuss the main causes for the First World War.
32. (a) Distinguish between:
- (i) Agro based industries and mineral based industries.
- (ii) Roadways and Railways.
- (b) Give reasons: The Eastern Ghats is discontinuous

**PART - II**

**Note :** Answer any 10 questions. Question No. 28 is compulsory:  $10 \times 2 = 20$

15. Highlight the global influence of Russian Revolution.
16. Describe the Pearl Harbour incident.
17. What was the impact of Swami Vivekananda's activist ideology ?
18. How are the peasant uprisings in British India classified?
19. Write short note on the martyrdom of Tirupur Kumaran.
20. What is burst of Monsoon?
21. What is mixed farming agriculture ?
22. What is Communication ? What are its types ?
23. What is the role played by Mangroves in Coastal Zone Management ?
24. How is the President of India elected? By whom ?
25. State the reasons for the formation of BRICS.
26. Name the sectors that contribute to the GDP with examples.
27. What is progressive tax ?
28. What are the main objectives of India's Foreign Policy?
33. Assess the structure and the activities of the U.N.
34. What were the causes for the failure of the Great Rebellion of 1857 ?
35. Explain the Eastern and Western Coastal Plains of India.
36. What is urbanization ? Explain its impacts.
37. Describe the various vital powers of the Governor.
38. Make a list on the basic concepts followed by India to maintain friendly relations with its neighbours.
39. Write the challenges of Globalization.
40. Write briefly some of the important objective of India's agricultural policy.
41. Draw a Time Line for the following:  
Write any five important events between 1930 and 1940.
42. Mark the following places on the Map of India:
- (i) Meerut (ii) Barrackpore
- (iii) Dandi (iv) Chauri Chaura
- (v) Vedaranyam

**PART - IV**

**Note :** Answer the following questions.  $2 \times 8 = 16$

29. **Fill in the blanks:**
- (i) Latin America protested the \_\_\_\_\_ of U.S.A.
- (ii) The trees of the Alpine forests are called \_\_\_\_\_ trees.
- (iii) The difference between the value of exports and imports is called \_\_\_\_\_.
- (iv) India conducted its first nuclear test at \_\_\_\_\_.
- (v) \_\_\_\_\_ foundation from U.S.A. introduced the HYV in India.
43. (a) (i) Write short notes on Ho Chi Minh and the emergence of Viet Minh
- (ii) Comment on the life and teachings of Ramalinga Swamigal.
- (OR)
- (b) Describe Gandhiji's early Satyagrahas in Indian and their outcome.
44. (a) **Mark the following places on the given outline map of India:**
- (i) Mount K2
- (ii) Black Soil Region (1)
- (iii) Mumbai High
- (iv) Palk Strait

This is Only for Sample for Full Book Order Online or Available at All Leading Bookstores

10<sup>th</sup>  
Standard

# Sura's Model Question Paper

4

## PART - III

Time Allowed : 3.00 Hours]

### SOCIAL SCIENCE

[Maximum Marks : 100

**Instructions:** (1) Check the question paper for fairness of printing. If there is any lack of fairness, inform the Hall Supervisor immediately.

(2) Use **Blue** or **Black** ink to write and underline and pencil to draw diagrams.

**Note:** This question paper contains **four** parts.

#### PART - I (Marks : 14)

**Note: (i)** Answer **all** the questions. **14×1=14**

**(ii)** Choose the most appropriate answer from the given **four** alternatives and write the option code and the corresponding answer.

1. With whom of the following was the Lateran Treaty signed by Italy?

- (a) Germany (b) Russia  
(c) Pope (d) Spain

2. Where was the third session of the Indian National Congress held?

- (a) Marina (b) Mylapore  
(c) Fort St. George (d) Thousand Lights

3. Who was the first Indian Judge of the Madras High Court?

- (a) T. Muthuswamy (b) P.S. Sivasamy  
(c) V.S. Srinivasa Sastri  
(d) G.A. Natesan

4. India's first organised trade union, the Madras Labour Union was formed in

- (a) 1918 (b) 1917  
(c) 1916 (d) 1914

5. **Assertion (A)** : The Revolt of 1857 was brutally suppressed by the British army.

**Reason (R)** : The failure of the rebellion was due to the absence of Central authority.

- (a) Both (A) and (R) are wrong  
(b) (A) is wrong and (R) is correct  
(c) Both (A) and (R) are correct and R is the correct explanation of A  
(d) Both (A) and (R) are correct, but R is not the correct explanation of A

6. Pick the odd one out

- (a) Khadar (b) Bhangar  
(c) Alluvial soil (d) Black soil

7. A line joining the places of equal rainfall is

- (a) Isohyet (b) Isobar  
(c) Isotherm (d) Latitude

8. The first paper industry was started in

- (a) Raniganj (b) Durgapur  
(c) Hoogly (d) Baliganj

9. The scientific study of different aspects of population is called

- (a) Photography (b) Demography  
(c) Choreography  
(d) Population density

10. The latitudinal extent of Tamil Nadu is

- (a) 8°5'N to 13°35'N  
(b) 8°5'S to 13°35'S  
(c) 8°0'N to 13°5'N  
(d) 8°0'S to 13°05'S

11. Arrange the following in the correct chronological order and choose the correct answer from the code given below.

- (i) Panchsheel  
(ii) Nuclear test at Pokhran  
(iii) Twenty-year Treaty  
(iv) First Nuclear test  
(a) (i), (iii), (iv), (ii)  
(b) (i), (ii), (iii), (iv)  
(c) (i), (ii), (iv), (iii)  
(d) (i), (iii), (ii), (iv)



12. The Chief Justice of the Supreme Court can hold the office up to the age of (in year)

- (a) 58 (b) 60  
(c) 62 (d) 65

13. Choose the incorrect statement(s):

- (i) Shortage of goods, whether natural or artificial, is the root cause of black money.  
(ii) Industrial sector has been the major contributor to black money.  
(iii) Smuggling is one of the major sources of black money.  
(iv) When the tax rate is low, more black money is generated.

- (a) (i) and (ii) (b) (iv)  
(c) (i) (d) (ii) and (iii)

14. Basic Component(s) of food and nutrition security is / are

- (a) availability (b) access  
(c) absorption (d) all

### PART - II

Note : Answer any 10 questions. Question No. 28 is compulsory:  $10 \times 2 = 20$

15. Explain the Monroe Doctrine.

16. What was Marshall Plan?

17. Write the objectives of Home Rule Movement.

18. Name the neighbouring countries of India.

19. Name the Sangam texts for which Maraimalai Adigal wrote commentaries.

20. State the types of agriculture practices in India.

21. Define "International trade".

22. Write a short note on Mangrove forest in Tamil Nadu.

23. What is Money Bill?

24. Mention the names of the member countries of BRICS.

25. What is per capita income?

26. Define : Food Security according to FAO.

27. Define : Tax

28. What do you know about Renewable resources?

### PART - III

Note : Answer any 10 questions. Question No. 42 is compulsory:  $10 \times 5 = 50$

29. Fill in the blanks:

- (i) \_\_\_\_\_ was the Headquarters of the Council of Europe.  
(ii) \_\_\_\_\_ Soil is suitable for the cultivation of tea and coffee plants.  
(iii) \_\_\_\_\_ is the first women Governor of Tamil Nadu.  
(iv) The term globalization invented by \_\_\_\_\_.  
(v) \_\_\_\_\_ is the highest peak of South India.

30. Highlight the provisions of the Treaty of Versailles relating to Germany.

31. Evaluate the contributions of Ramakrishna Paramahansa and Swami Vivekananda to regenerate Indian society.

32. (a) Distinguish between

- (i) Weather and Climate  
(ii) Agro based Industries and Mineral based Industries

(b) Give reason : Rain water harvesting is necessary.

33. Assess the structure and the activities of the UN.

34. What do you know about 'salt march to Vedaranyam'?

35. Write about southwest monsoon.

36. Give an account of water resources of Tamil Nadu.

37. Point out the Fundamental Rights.

38. Explain about Panchsheel principles.

39. What are the important characteristics of successful Industrial Clusters.

40. What are the methods of calculating Gross Domestic Product? and explain.

Note: Blind Candidates have to write only notes for the questions related to Time Line chart and Map.

This is Only for Sample for Full Book Order Online or Available at All Leading Bookstores

10<sup>th</sup>  
Standard

# Sura's Model Question Paper

5

## PART - III

Time Allowed : 3.00 Hours]

### SOCIAL SCIENCE

[Maximum Marks : 100

**Instructions:** (1) Check the question paper for fairness of printing. If there is any lack of fairness, inform the Hall Supervisor immediately.

(2) Use **Blue** or **Black** ink to write and underline and pencil to draw diagrams.

**Note:** This question paper contains **four** parts.

#### PART - I (Marks : 14)

**Note: (i)** Answer **all** the questions. **14×1=14**

**(ii)** Choose the most appropriate answer from the given **four** alternatives and write the option code and the corresponding answer.

1. Who said "imperialism is the highest stage of capitalism"?  
(a) Lenin (b) Marx  
(c) Sun Yat-sen (d) Mao Tsetung
2. Who issued the Tiruchirappalli proclamation of Independence?  
(a) Marudhu brothers  
(b) Puli Thevar  
(c) Veerapandya Kattabomman  
(d) Gopala Nayak
3. Who initiated the formation of League of Nations?  
(a) Roosevelt (b) Chamberlain  
(c) Woodrow Wilson (d) Baldwin
4. The Southern most point of India is  
(a) Andaman (b) Kanyakumari  
(c) Indira Point (d) Kavaratti
5. Assertion : Jyotiba Phule opened orphanages and homes for widows  
Reason : Jyotiba Phule opposed child marriage and supported widow remarriage.  
(a) Assertion is correct but reason is not apt to the assertion  
(b) Assertion is correct and the reason is apt to the assertion  
(c) Both are wrong  
(d) Reason is correct but assertion is irrelevant
6. Who set up the satyagraha camp in Udyavanam near Madras?  
(a) Kamaraj (b) Rajaji  
(c) K. Santhanam (d) T. Prakasam
7. The district with largest mangrove forest cover in Tamil Nadu is  
(a) Ramanathapuram (b) Nagapattinam  
(c) Cuddalore (d) Theni
8. Pick the odd one out  
(a) Inundational canals  
(b) Perennial canals  
(c) Tanks (d) Canals
9. Second staple food of the people of Tamil Nadu is  
(a) Pulses (b) Millets  
(c) Oilseeds (d) Rice
10. Which of the following committees/commissions made recommendations about the Centre-State Relations?  
1. Sarkaria Commission  
2. Rajamannar Committee  
3. M.N.Venkatachaliah Commission  
Select the correct answer from the codes given below  
(a) 1, 2 & 3 (b) 1 & 2  
(c) 1 & 3 (d) 2 & 3
11. The transport useful in the inaccessible areas is  
(a) Roadways (b) Railways  
(c) Airways (d) Waterways
12. OPEC is  
(a) An international insurance Co.  
(b) An international sports club  
(c) An Organisation of Oil Exporting Countries  
(d) An international company

[152]

This is Only for Sample for Full Book Order Online or Available at All Leading Bookstores

13. I. Entrepreneurship promotes capital formation by mobilising the idle saving of the public.  
 II. They are not provide large scale employment to artisan, technically qualified persons and professionals.  
 III. Entrepreneurs help the country to increase the GDP and per capital income.  
 IV. Entrepreneurs not promote country's export trade.  
 (a) I and IV is correct (b) I only correct  
 (c) III and IV is correct  
 (d) I and III is correct
14. India is \_\_\_\_\_ larger producer in agricultural product.  
 (a) 1st (b) 3rd (c) 4<sup>th</sup> (d) 2<sup>nd</sup>

### PART - II

Note : Answer any 10 questions. Question No. 28 is compulsory:  $10 \times 2 = 20$

15. Define "Dollar Imperialism."  
 16. What are the minerals and its types?  
 17. What were the duties of the Palayakkarars?  
 18. What do you know of the Cheranmahadevi Gurukulam incident?  
 19. Give the importance of IST.  
 20. Define Agriculture.  
 21. What is migration? State its types.  
 22. List out the air ports and sea ports of Tamil Nadu.  
 23. What are the different categories of Ministers at the Union level?  
 24. List any four guiding principles of Panchsheel?  
 25. What is meant by Gross domestic product?  
 26. What are the main reasons for the New Agricultural Policy?  
 27. What is meant by an industrial cluster?  
 28. Why is Mawsynram, the wettest place in the world?

### PART - III

Note : Answer any 10 questions. Question No. 42 is compulsory:  $10 \times 5 = 50$

29. Fill in the blanks:  
 (i) Japan entered into an alliance with England in the year \_\_\_\_\_.  
 (ii) \_\_\_\_\_ soil is suitable for the cultivation of tea and coffee plants.

- (iii) \_\_\_\_\_ acts as the chancellor of universities in the state.  
 (iv) \_\_\_\_\_ is levied by government for the development of the state's economy.  
 (v) \_\_\_\_\_ plains are formed by the older alluviums.

30. Highlight the provisions of the Treaty of Versailles relating to Germany.  
 31. What do you know about the Suez Canal crisis?  
 32. (a) Distinguish between  
 (i) Alluvial soils and Black soils  
 (ii) Roadways and Railways  
 (b) Rain water harvesting is necessary.  
 33. Attempt an essay on the rise and fall of Adolf Hitler.  
 34. Discuss the response to Swadeshi Movement in Tamil Nadu.  
 35. Describe the forests of India.  
 36. Explain the different modes of transport available in Tamil Nadu.  
 37. Explain the salient features of the Constitution of India.  
 38. Trace the reason for the formation of BRICS and write its objectives.  
 39. Explain the role of Entrepreneur.  
 40. Briefly explain various terms associated with measuring of national income.  
 41. Draw a time line for the following :  
 Write any five important events between 1914 to 1920.  
 42. Mark the following places on the World map.  
 (i) France (ii) Italy  
 (iii) Turkey (iv) Brazil  
 (v) China

### PART - IV

Note : Answer the following questions.  $2 \times 8 = 16$

43. (a) (i) Write an essay on Theosophical movement of Annie Besant.  
 (ii) What was the significance of the Battle of Kalakadu?  
 (OR)  
 (b) Attempt a narrative account of how Tilak and Annie Besant by launching Home Rule Movement sustained the Indian freedom struggle after 1916?

--	--	--	--	--	--	--	--

10ஆம்  
வகுப்பு

## சுராவின் பயிற்சி மாதிரி வினாத்தாள் - 1

மொழிப்பாடம் - பகுதி - I

தமிழ்

நேரம் : 3.00 மணி நேரம்

மொத்த மதிப்பெண்கள் : 100

- அறிவுரைகள் :** (1) அனைத்து வினாக்களும் சரியாகப் பதிவாகி உள்ளனவா என்பதனைச் சரிபார்த்துக் கொள்ளவும். அச்சுப்பதிவில் குறையிருப்பின், அறைக் கண்காணிப்பாளரிடம் உடனடியாகத் தெரிவிக்கவும்.
- (2) நீலம் அல்லது கருப்பு மையினை மட்டுமே எழுதுவதற்கும், அடக்கோடிடுவதற்கும் பயன்படுத்தவும்.
- குறிப்பு :** (i) இவ்வினாத்தாள் ஊந்து பகுதிகளைக் கொண்டது.  
(ii) விடைகள் தெளிவாகவும் குறித்த அளவினவாகவும் சொந்த நடையிலும் அமைதல் வேண்டும்.

**பகுதி - I (மதிப்பெண்கள் : 15)**

- குறிப்பு :** (i) அனைத்து வினாக்களுக்கும் விடையளிக்கவும்.  
(ii) கொடுக்கப்பட்ட நான்கு விடைகளில் ஏற்புடைய சரியான விடையினைத் தேர்ந்தெடுத்துக் குறியீட்டுடன் விடையினையும் சேர்த்து எழுதவும். [15 × 1 = 15]

- திருவிளையாடற் புராணத்தை இயற்றியவர்  
அ) நக்கீரன்  
ஆ) பரஞ்சோதி முனிவர்  
இ) கபிலர்  
ஈ) செய்குதம்பிப் பாவலர்
- பின்வனவற்றுள் முறையான தொடர் -  
அ) தமிழர் பண்பாட்டில் தனித்த வாழை இலைக்கு இடமுண்டு.  
ஆ) தமிழர் வாழை இலைக்குப் பண்பாட்டில் தனித்த இடமுண்டு.  
இ) தமிழர் பண்பாட்டில் வாழை இலைக்குத் தனித்த இடமுண்டு.  
ஈ) தமிழர் வாழை பண்பாட்டில் தனித்த இலைக்கு இடமுண்டு.
- இலக்கணம் முறையுடன் பிழையின்றிப் பேசுவதும் எழுதுவதும் ..... எனப்படும்.  
அ) உயர்திணை                      ஆ) அஃறிணை  
இ) வழாநிலை                      ஈ) வழு
- 'உனதருளே பார்ப்பன் அடியேனே' - யாரிடம் யார் கூறியது?  
அ) குலசேகராழ்வாரிடம் இறைவன்  
ஆ) இறைவனிடம் குலசேகராழ்வார்  
இ) மருத்துவரிடம் நோயாளி  
ஈ) நோயாளியிடம் மருத்துவர்
- பெப்பர் என்ற இயந்திர மனிதனை உருவாக்கிய நாடு  
அ) சோவியா                      ஆ) சீனா  
இ) ரஷ்யா                      ஈ) ஐப்பான்
- ஒரு வினை அல்லது செயலைக் குறிக்கும் பெயர்  
அ) தொழிற்பெயர்  
ஆ) முதனிலைத் திரிந்த தொழிற்பெயர்  
இ) விசுதி பெற்ற தொழிற்பெயர்  
ஈ) வினையாலணையும் பெயர்
- வாய்மையே மழைநீராகி - இத்தொடரில் வெளிப்படும் அணி  
அ) உவமை  
ஆ) தற்குறிப்பேற்றம்  
இ) உருவகம்                      ஈ) தீவகம்
- தன்மையணி ..... வகைப்படும்.  
அ) ஆறு                              ஆ) ஐந்து  
இ) இரண்டு                      ஈ) நான்கு
- 'கேள்வியினான்' என்பதன் இலக்கணக் குறிப்பு -  
அ) உவமைத் தொகை  
ஆ) வினையாலணையும் பெயர்  
இ) வேற்றுமைதொகை  
ஈ) வினைத்தொகை
- முறுக்கு மீசை - என்பது  
அ) அன்மொழிதொகை  
ஆ) உரிச்சொல்  
இ) வியங்கோள் வினைமுற்று  
ஈ) எண்ணும்மை
- மறுத்து கூறும் விடை  
அ) சுட்டு விடை  
ஆ) மறை விடை  
இ) நேர் விடை  
ஈ) ஏவல் விடை



பாடலைப் படித்துப் பின்வரும் வினாக்களுக்கு (12,13,14,15)

விடை தருக.

“விதிமுறை கதலி பூகம் கவரிவால் விதானம் தீபம் புதியதோர் நிறைநீர்க் கும்பங் கதலிகை புனைந்த மன்றல் கதிர்மணி மாடத் தம்பொற் சேக்கைமேற் கற்றோர் குழ மதிபுனை காடன் தன்னை மங்கல அணிசெய் தேற்றி..”

12. மேலுள்ள பாடலடிகள் இடம் பெற்ற நூல் எது?

- அ) நற்றிணை
- ஆ) சிலப்பதிகாரம்
- இ) நீதிவெண்பா
- ஈ) திருவிளையாடற் புராணம்

13. இப்பாடலின் ஆசிரியர் -

- அ) செய்குதம்பிப் பாவலர்
- ஆ) குலசேகராழ்வார்
- இ) பரஞ்சோதி முனிவர்
- ஈ) பெருங்கௌசிகனார்

14. ‘கவரி’ - இத்தொடரின் பொருள்?

- அ) கடம்பவனம்
- ஆ) உறவினர்
- இ) சாமரை
- ஈ) மாலை

15. பாடலில் இடம்பெற்றுள்ள எதுகைச் சொற்களைக் குறிப்பிடுக.

- அ) கவரிவால், கதலிகை
- ஆ) புனைந்த, மன்றல்
- இ) மதிபுனை, காடன்
- ஈ) விதிமுறை, புதியதோர்

**பகுதி - II (மதிப்பெண்கள் : 18)**

**பிரிவு - 1**

**குறிப்பு :** எவையேனும் நான்கு வினாக்களுக்கு மட்டும் விடையளிக்கவும். வினா எண் 21-க்கு கட்டாயமாக விடையளிக்கவும். [4 × 2 = 8]

16. விடைக்கேற்ற வினாக்கள் அமைக்க.

- அ) வாழ்க்கையின் உரைகல் இலக்கியம் என்பார்.
- ஆ) தமிழர்கள் வாழை இலையின் பயன்களை அன்றே அறிந்திருந்தனர்.

17. அச்சாணி - குறிப்பு எழுதுக.

18. காலக் கழுதை கட்டெறும்பானதும் கவிஞர் செய்வது யாது?

19. அமிலமழை எவ்வாறு பெய்கிறது?

20. அமைச்சரின் கடமை எழுதுக.

21. ‘குற்றம்’ என தொடங்கும் திருக்குறளை எழுதுக.

**பிரிவு - 2**

**குறிப்பு :** எவையேனும் ஐந்து வினாக்களுக்கு மட்டும் விடையளிக்கவும். [5 × 2 = 10]

22. நிறுத்தற்குறி இடுக.

- (அ) திருநாவுக்கரசருக்குத் தருமசேனர் அப்பர் வாசீசர் என்னும் வேறு பெயர்களும் உண்டு.
- (ஆ) அப்பெண்ணின் வரலாற்றை யானறிவேன் என்று கோவலன் கண்ணகி வரலாற்றைச் சுருக்கமாகக் கூறினார்.

23. எவ்வகை வாக்கியம் கண்டறி.

- (அ) தந்தை அறிவுரை கூறினார்.
- (ஆ) தாய் மகளை நோக்கி, “கதவைத் திற” என கூறினான்.

24. ஊர்ப் பெயர்களின் மருஉவை எழுதுக

சைதாப்பேட்டை, திருநெல்வேலி

25. கலைச்சொற்கள் தருக.

- (அ) Patent (ஆ) Irrigation

26. ‘சீசர் எப்போதும் என் சொல்பேச்சைக் கேட்பான். புதியவர்களைப் பார்த்துக் கத்துவானே தவிர கடிக்க மாட்டான்” என்று இளமாறன் தன்னுடைய வளர்ப்பு நாயைப் பற்றிப் பெருமையாகக் கூறினார் - இதில் உள்ள திணை வழக்களைத் திருத்தி எழுதுக.

27. மரபுப் பிழை நீக்கி எழுதுக.

பனை இலையால் விசிறி செய்தனர்.

28. உரைத்த - பகுபத உறுப்பிலக்கணம் தருக.

**பகுதி - III (மதிப்பெண்கள் : 18)**

**பிரிவு - 1**

**குறிப்பு :** எவையேனும் இரண்டு வினாக்களுக்கு மட்டும் சுருக்கமாக விடையளிக்கவும். [2 × 3 = 6]

29. கிரேக்க அறிஞர் ஹிப்பலாஸ் பற்றி குறிப்பு வரைக.

30. இன்றைய அறிவியல் கண்டுபிடிப்புகள் மனிதனை மேம்படுத்துகின்றனவா என்பது குறித்த சிந்தனைகளை முன்வைத்து எழுதுக.

10 ஆம்  
வகுப்பு

## சுராவின் பயிற்சி மாதிரி வினாத்தாள் - 2

மொழிப்பாடம் - பகுதி - I

தமிழ்

நேரம் : 3.00 மணி நேரம்

மொத்த மதிப்பெண்கள் : 100

- அறிவுரைகள் :** (1) அனைத்து வினாக்களும் சரியாகப் பதிவாகி உள்ளனவா என்பதனைச் சரிபார்த்துக் கொள்ளவும். அச்சுப்பதிவில் குறையிருப்பின், அறைக் கண்காணிப்பாளரிடம் உடனடியாகத் தெரிவிக்கவும்.
- (2) நீலம் அல்லது கருப்பு மையினை மட்டுமே எழுதுவதற்கும், அடிக் கோடுவதற்கும் பயன்படுத்தவும்.
- குறிப்பு :** (i) இவ்வினாத்தாள் ஊந்து பகுதிகளைக் கொண்டது.
- (ii) விடைகள் தெளிவாகவும் குறித்த அளவினவாகவும் சொந்த நடையிலும் அமைதல் வேண்டும்.

### பகுதி - I (மதிப்பெண்கள் : 15)

- குறிப்பு :** (i) அனைத்து வினாக்களுக்கும் விடையளிக்கவும்.
- (ii) கொடுக்கப்பட்ட நான்கு விடைகளில் ஏற்படைய சரியான விடையினைத் தேர்ந்தெடுத்துக் குறியீட்டுடன் விடையிணையும் சேர்த்து எழுதவும். [15 × 1 = 15]

- பாவலேரேறு பெருஞ்சித்திரனாரின் நூல்களுள் ஒன்று  
அ) கனிச்சாறு                      ஆ) குறளோவியம்  
இ) தமிழ்ச்சிட்டு                  ஈ) தேன்சிட்டு
- அடி மரத்தினின்று பிரியும் மாபெரும் கிளையின் பிரிவுக்கு வழங்கும் பெயர்  
அ) கவை                              ஆ) கிளை  
இ) போத்து                          ஈ) இணுக்கு
- ஒரு சொல் தனித்து நின்று பொருள் தருமாயின் அது ..... எனப்படும்.  
அ) தனிமொழி                      ஆ) தொடர்மொழி  
இ) பொதுமொழி                  ஈ) இரட்டைக்கிளவி
- திருவள்ளுவர் தவச்சாலையை அமைத்தவர்  
அ) நக்கீரன்  
ஆ) அதிவீரராம பாண்டியர்  
இ) தமிழ்திரு இரா.இளங்குமரனார்  
ஈ) செய்குதம்பிப் பாவலர்
- உரைநடையும் கவிதையும் இணைந்து யாப்புக் கட்டுகளுக்கு அப்பாற்பட்டு உருவாக்கப்படும் கவிதை வடிவம்  
அ) புதினம்  
ஆ) வசன கவிதை                  இ) குறுநாவல்  
ஈ) சிறுகதை

- வினையடியின் விகுதி சேர்வதால் உருவாகும் தொழிற்பெயர் ..... ஆகும்.  
அ) எதிர்மறைத் தொழிற்பெயர்  
ஆ) முதனிலைத் திரிந்த தொழிற்பெயர்  
இ) விகுதி பெற்ற தொழிற்பெயர்  
ஈ) வினையாலணையும் பெயர்
- மூன்று அடி முதல், எழுதுபவர் மனநிலைக்கேற்ப அமையும் பாவகை -  
அ) வெண்பா                          ஆ) வஞ்சிப்பா  
இ) கலிப்பா                              ஈ) ஆசிரியப்பா
- அகப்பொருள் -  
அ) மனம் சார்ந்தது  
ஆ) நானிலம் பற்றியது  
இ) அன்பின் ஐந்திணை  
ஈ) போர் புரிவது
- 'பாயில்தொழில்' என்பதன் இலக்கணக் குறிப்பு -  
அ) வேற்றுமைதொகை  
ஆ) உரிச்சொல்  
இ) வினைத்தொகை  
ஈ) எண்ணும்மை
- சிலப்பதிகாரத்திலும்                      மணிமேகலையிலும் அமைந்த பாவினம் .....  
அ) அகவற்பா                          ஆ) வெண்பா  
இ) வஞ்சிப்பா                          ஈ) கலிப்பா
- 'கேட்டவர் மகிழப் பாடிய பாடல் இது' - தொடரில் இடம்பெற்றுள்ள தொழிற்பெயரும் வினையாலணையும் பெயரும் முறையே -  
அ) பாடிய ; கேட்டவர்  
ஆ) பாடல் ; பாடிய  
இ) கேட்டவர் ; பாடிய  
ஈ) பாடல் ; கேட்டவர்

This is Only for Sample for Full Book Order Online or Available at All Leading Bookstores

Register  
Number

--	--	--	--	--	--	--	--

10<sup>th</sup>  
Standard

## Sura's Practice Model Question Paper - 1

### PART - II

Time Allowed : 3.00 Hours]

ENGLISH

[Maximum Marks : 100

- Instructions :**
1. Check the question paper for fairness of printing. If there is any lack of fairness, inform the Hall Supervisor immediately.
  2. Use **Blue** or **Black** ink to write and underline.

### Part - I

- Note :**
- (i) Answer **all** the questions. **(14×1=14)**
  - (ii) Choose the **most appropriate** answer from the given **four** alternatives and write the option code and the corresponding answer.

Choose the appropriate *synonym* for the italicised words.

1. He uttered a low *cackle*.  
(a) sob (b) bark  
(c) moan (d) cluck
2. They continue to *grapple* with the challenges.  
(a) support (b) agree  
(c) avoid (d) fight
3. I hope you will be able to *persuade* him to come.  
(a) prevent (b) discourage  
(c) repress (d) induce

Choose the appropriate *antonyms* for the italicised words.

4. His heart stood *still*.  
(a) motionless (b) moving  
(c) restful (d) silent
5. We were absolutely *awestruck* as we were not expecting it.  
(a) wonderstruck (b) amazed  
(c) shocked (d) bored
6. The butler *appeared* at the doorway.  
(a) emerged (b) seen  
(c) came out (d) vanished
7. Choose the correct plural form of *son-in-law* from the following.  
(a) son-in-laws (b) sons-in-law  
(c) sons-in-laws (d) son-in-laws
8. Form a derivative by adding the right suffix to the word - *associate*  
(a) ly (b) ness (c) ion (d) or

9. Choose the correct expansion of the abbreviation *TNPSC*.  
(a) Tamil Nadu Police Service Commission  
(b) Tamil Nadu Public Service Committee  
(c) Tamil Nadu People Service Commission  
(d) Tamil Nadu Public Service Commission
10. Complete the following sentence with the most appropriate phrasal verb given below :  
I shall \_\_\_\_\_ the information using the Net.  
(a) look over (b) look into  
(c) look for (d) look after
11. Choose the suitable option to pair it with the word '*land*' to form a compound word.  
(a) hood (b) mark  
(c) load (d) drive
12. Fill in the blank with the most appropriate preposition given below :  
A very bad fever swept \_\_\_\_\_ the army.  
(a) on (b) by  
(c) through (d) with
13. Complete the following sentence using the most appropriate tense form of the verb given below :  
His mother \_\_\_\_\_ up a piece of fish and was flying across to him with it.  
(a) has picked (b) picks  
(c) had picked (d) has been picking
14. Choose the most appropriate linker from the given four alternatives.  
My salary is low \_\_\_\_\_ I find the work interesting.  
(a) nevertheless (b) similarly  
(c) otherwise (d) when

[ 165 ]

This is Only for Sample for Full Book Order Online or Available at All Leading Bookstores

Register Number 

--	--	--	--	--	--	--	--

10<sup>th</sup>  
Standard

## Sura's Practice Model Question Paper - 2

### PART - II

Time Allowed : 3.00 Hours]

**ENGLISH**

[Maximum Marks : 100

- Instructions :**
1. Check the question paper for fairness of printing. If there is any lack of fairness, inform the Hall Supervisor immediately.
  2. Use **Blue** or **Black** ink to write and underline.

#### Part - I

- Note :**
- (i) Answer **all** the questions. **(14×1=14)**
  - (ii) Choose the **most appropriate** answer from the given **four** alternatives and write the option code and the corresponding answer.

Choose the appropriate *synonym* for the italicised words.

1. The Prussian soldiers were *drilling*.  
(a) planting (b) marching  
(c) fighting (d) making a hole
2. He was no longer *afraid*.  
(a) calm (b) fearful  
(c) composed (d) valiant
3. He wished to visit the tea shop of Nagen uncle, if it still *existed*.  
(a) ceased (b) left  
(c) survived (d) discontinued

Choose the appropriate *antonyms* for the italicised words.

4. He could not rise *exhausted* by the strange exercise.  
(a) energetic (b) crippled  
(c) weakened (d) depleted
5. The spoilt child of *affluent* parents!  
(a) wealthy (b) poor  
(c) prosperous (d) well-off
6. He *smiled* and agreed to come.  
(a) frowned (b) giggled  
(c) gleamed (d) laughed
7. Choose the correct plural form of *stratum* from the following.  
(a) stratas (b) stratii  
(c) strata (d) stratu
8. Form a derivative by adding the right suffix to the word - *accept*  
(a) age (b) al (c) ance (d) ion

9. Choose the correct expansion of the abbreviation **WHO**.  
(a) Western Health Organisation  
(b) Western Hemisphere Ocean  
(c) World Health Organisation  
(d) World Heritage Organisation
10. Complete the following sentence with the most appropriate phrasal verb given below :  
The mother instructed the maid to \_\_\_\_\_ the child carefully.  
(a) look on (b) look upon  
(c) look after (d) look into
11. Choose the suitable option to pair it with the word '*child*' to form a compound word.  
(a) ship (b) hood  
(c) law (d) game
12. Fill in the blank with the most appropriate prepositional phrase given below :  
Global warming is \_\_\_\_\_ the green house emission.  
(a) an effect of (b) in spite of  
(c) in addition to (d) except for
13. Complete the following sentence using the most appropriate tense form of the verb given below :  
He screamed with fright and \_\_\_\_\_ to rise again.  
(a) is attempting (b) attempted  
(c) attempt (d) has attempted
14. Choose the most appropriate linker from the given four alternatives.  
My mother called me \_\_\_\_\_ I was playing football.  
(a) or (b) while  
(c) so (d) for



This is Only for Sample for Full Book Order Online or Available at All Leading Bookstores

Register  
Number

--	--	--	--	--	--	--

10<sup>th</sup>  
Standard

## Sura's Practice Model Question Paper - 1

### PART - III

Time Allowed : 3.00 Hours]

## MATHEMATICS

[Maximum Marks : 100

**Instructions :** (1) Check the question paper for fairness of printing. If there is any lack of fairness, inform the Hall Supervisor immediately.

(2) Use Blue or Black ink to write and underline and pencil to draw diagrams.

**Note :** This question paper contains four parts.

### Part - I

(Marks : 14)

**Note :** (1) Answer all the 14 questions.

(2) Choose the most suitable answer from the given four alternatives and write the option code with the corresponding answer.

**14 × 1 = 14**

- |   |  |
|---|--|
| <p><b>1.</b> Let <math>A = \{1,2,3,4\}</math> and <math>B = \{4,8,9,10\}</math>. A function <math>f:A \rightarrow B</math> given by <math>f = \{(1, 4), (2, 8), (3, 9), (4, 10)\}</math> is a</p> <p>(1) Many-one function    (2) Identity function<br/>(3) One-to-one function    (4) Into function</p> <p><b>2.</b> Euclid's division lemma states that for positive integers <math>a</math> and <math>b</math>, there exist unique integers <math>q</math> and <math>r</math> such that <math>a = bq + r</math>, where <math>r</math> must satisfy.</p> <p>(1) <math>1 &lt; r &lt; b</math>            (2) <math>0 &lt; r &lt; b</math><br/>(3) <math>0 \leq r &lt; b</math>            (4) <math>0 &lt; r \leq b</math></p> <p><b>3.</b> Choose the Pythagorean triplet</p> <p>(1) 1, 2, 3                  (2) 2, 3, 4<br/>(3) 3, 4, 5                  (4) 4, 5, 6</p> <p><b>4.</b> The least number that is divisible by all the numbers from 1 to 10 (both inclusive) is</p> <p>(1) 2025    (2) 5220    (3) 5025    (4) 2520</p> <p><b>5.</b> The solution of the system <math>x + y - 3z = -6</math>, <math>-7y + 7z = 7</math>, <math>3z = 9</math> is</p> <p>(1) <math>x = 1, y = 2, z = 3</math>    (2) <math>x = -1, y = 2, z = 3</math><br/>(3) <math>x = -1, y = -2, z = 3</math>    (4) <math>x = 1, y = 2, z = 3</math></p> <p><b>6.</b> The solution of <math>(2x - 1)^2 = 9</math> is equal to</p> <p>(1) -1                          (2) 2<br/>(3) -1, 2                      (4) None of these</p> | <p><b>7.</b> <math>\frac{3y-3}{y} \div \frac{7y-7}{3y^2}</math> is</p> <p>(1) <math>\frac{9y}{7}</math>                          (2) <math>\frac{9y^3}{(21y-21)}</math><br/>(3) <math>\frac{21y^2-42y+21}{3y^3}</math>    (4) <math>\frac{7(y^2-2y+1)}{y^2}</math></p> <p><b>8.</b> If <math>\triangle ABC</math> is an isosceles triangle with <math>\angle C = 90^\circ</math> and <math>AC = 5</math> cm, then <math>AB</math> is</p> <p>(1) 2.5 cm    (2) 5 cm    (3) 10 cm    (4) <math>5\sqrt{2}</math> cm</p> <p><b>9.</b> The point of intersection of <math>3x - y = 4</math> and <math>x + y = 8</math> is</p> <p>(1) (5,3)    (2) (2,4)    (3) (3,5)    (4) (4,4)</p> <p><b>10.</b> <math>a \cot \theta + b \operatorname{cosec} \theta = p</math> and <math>b \cot \theta + a \operatorname{cosec} \theta = q</math> then <math>p^2 - q^2</math> is equal to</p> <p>(1) <math>a^2 - b^2</math>    (2) <math>b^2 - a^2</math>    (3) <math>a^2 + b^2</math>    (4) <math>b - a</math></p> <p><b>11.</b> If the radius of the base of a right circular cylinder is halved keeping the same height, then the ratio of the volume of the cylinder thus obtained to the volume of original cylinder is</p> <p>(1) 1:2    (2) 1:4    (3) 1:6    (4) 1:8</p> <p><b>12.</b> The difference between the C.S.A. and T.S.A. of a right circular cylinder is _____.</p> <p>(1) <math>\frac{1}{2} \pi r^2</math>    (2) <math>\pi r^2</math>    (3) <math>2\pi r^2</math>    (4) <math>3\pi r^2</math></p> <p><b>13.</b> The standard deviation of a data is 3. If each value is multiplied by 5 then the new variance is</p> <p>(1) 3    (2) 15    (3) 5    (4) 225</p> <p><b>14.</b> The range of first 10 prime numbers is _____</p> <p>(1) 27    (2) 26    (3) 28    (4) 29</p> |
|---|--|

Register Number 

--	--	--	--	--	--	--

10<sup>th</sup>  
Standard**Sura's Practice Model Question Paper - 2****PART - III**

Time Allowed : 3.00 Hours]

**MATHEMATICS**

[Maximum Marks : 100

- Instructions :** (1) Check the question paper for fairness of printing. If there is any lack of fairness, inform the Hall Supervisor immediately.  
(2) Use Blue or Black ink to write and underline and pencil to draw diagrams.

**Note :** This question paper contains four parts.**Part - I**

- Note :** (1) Answer all the 14 questions.  $14 \times 1 = 14$   
(2) Choose the most suitable answer from the given four alternatives and write the option code with the corresponding answer

1. The range of the relation  $R = \{(x, x^2) | x \text{ is a prime number less than } 13\}$  is  
(1)  $\{2,3,5,7\}$  (2)  $\{2,3,5,7,11\}$   
(3)  $\{4,9,25,49,121\}$  (4)  $\{1,4,9,25,49,121\}$
2. If the H.C.F of 65 and 117 is expressible in the form of  $65m - 117$ , then the value of  $m$  is  
(1) 4 (2) 2 (3) 1 (4) 3
3. The next term of the sequence  $\frac{3}{16}, \frac{1}{8}, \frac{1}{12}, \frac{1}{18}, \dots$  is  
(1)  $\frac{1}{24}$  (2)  $\frac{1}{27}$  (3)  $\frac{2}{3}$  (4)  $\frac{1}{81}$
4. Let  $n(A) = m$  and  $n(B) = n$  then the total number of non-empty relations that can be defined from A to B is  
(1)  $m^n$  (2)  $n^m$  (3)  $2^{mn} - 1$  (4)  $2^{mn}$
5. If  $a$  and  $d$  are the first term and common difference of an A.P. then the 8th term is \_\_\_\_\_.  
(1)  $8a$  (2)  $8d$   
(3)  $a + 7d$  (4)  $a + 8d$
6.  $\sqrt{a^2x^2 + 2abx + b^2} =$  \_\_\_\_\_  
(1)  $(x + b)^2$  (2)  $(a + x)^2$   
(3)  $(a + bx)^2$  (4)  $(ax + b)^2$
7. Transpose of a column matrix is  
(1) unit matrix (2) diagonal matrix  
(3) column matrix (4) row matrix
8. The two tangents from an external points P to a circle with centre at O are PA and PB. If  $\angle APB = 70^\circ$  then the value of  $\angle AOB$  is  
(1)  $100^\circ$  (2)  $110^\circ$  (3)  $120^\circ$  (4)  $130^\circ$
9. A man walks near a wall, such that the distance between him and the wall is 10 units. Consider the wall to be the Y axis. The path travelled by the man is  
(1)  $x = 10$  (2)  $y = 10$   
(3)  $x = 0$  (4)  $y = 0$
10. Two persons are standing 'x' metres apart from each other and the height of the first person is double that of the other. If from the middle point of the line joining their feet an observer finds the angular elevations of their tops to be complementary, then the height of the shorter person (in metres) is  
(1)  $\sqrt{2}x$  (2)  $\frac{x}{2\sqrt{2}}$   
(3)  $\frac{x}{\sqrt{2}}$  (4)  $2x$
11. If the square of the longest side of a triangle is equal to sums of squares of other two sides, then the triangle is \_\_\_\_\_.  
(1) isosceles (2) equilateral  
(3) right angle (4) none of these
12. The volume (in  $\text{cm}^3$ ) of the greatest sphere that can be cut off from a cylindrical log of wood of base radius 1 cm and height 5 cm is  
(1)  $\frac{4}{3}\pi$  (2)  $\frac{10}{3}\pi$  (3)  $5\pi$  (4)  $\frac{20}{3}\pi$

This is Only for Sample for Full Book Order Online or Available at All Leading Bookstores

Register Number 

--	--	--	--	--	--

10<sup>th</sup>  
Standard

## Sura's Practice Model Question Paper - 1

### PART - III

Time Allowed : 3.00 Hours]

### SCIENCE

[Maximum Marks : 75

- Instructions:** (1) Check the question paper for fairness of printing. If there is any lack of fairness, inform the Hall Supervisor immediately.  
(2) Use **Blue** or **Black** ink to write and underline and pencil to draw diagrams.

**Note:** This question paper contains **four** parts.

#### PART - I

**Note:** (i) Answer **all** the questions. (12 × 1 = 12)

(ii) Choose the most appropriate answer from the given **four** alternatives and write the option code and the corresponding answer.

1. To project the rockets which of the following principle(s) is / (are) required?
  - (a) Newton's third law of motion
  - (b) Newton's law of gravitation
  - (c) law of conservation of linear momentum
  - (d) both a and c
2. In a myopic eye, the image of the object is formed
  - (a) behind the retina
  - (b) on the retina
  - (c) in front of the retina
  - (d) on the blind spot
3. Linear expansion is the change in \_\_\_\_\_ when object is heated or cooled.
  - (a) length
  - (b) area
  - (c) volume
  - (d) density
4. Gamma radiations are dangerous because
  - (a) it affects eyes & bones
  - (b) it affects tissues
  - (c) it produces genetic disorder
  - (d) it produces enormous amount of heat
5. When pressure is increased at constant temperature the solubility of gases in liquid \_\_\_\_\_.
  - (a) No change
  - (b) increases
  - (c) decreases
  - (d) no reaction
6. Which of the following statements are correct about a chemical equilibrium?
  - (i) It is dynamic in nature
  - (ii) The rate of the forward and backward reactions are equal at equilibrium
  - (iii) Irreversible reactions do not attain chemical equilibrium
  - (iv) The concentration of reactants and products may be different
7. The IUPAC name of an organic compound is 3-Methyl butan-1-ol. What type compound it is?
  - (a) Aldehyde
  - (b) Carboxylic acid
  - (c) Ketone
  - (d) Alcohol
8. In leech locomotion is performed by
  - (a) Anterior sucker
  - (b) Posterior sucker
  - (c) Setae
  - (d) None of the above
9. 'Heart of heart' is called
  - (a) SA node
  - (b) AV node
  - (c) Purkinje fibres
  - (d) Bundle of His
10. The plant which propagates with the help of its leaves is \_\_\_\_\_.
  - (a) Onion
  - (b) Neem
  - (c) Ginger
  - (d) *Bryophyllum*
11. Match the following
 

1. Hirudin	i) Papillae
2. Triradiate	ii) Diverticula
3. Calca	iii) Y shaped incision
4. Jauis	iv) Protein

  - (a) 1 - (i), 2-(ii), 3-(iii), 4(iv)
  - (b) 1 - (ii), 2-(iii), 3-(iv), 4(i)
  - (c) 1 - (iv), 2-(iii), 3-(ii), 4(i)
  - (d) 1 - (iii), 2-(ii), 3-(i), 4(iv)

This is Only for Sample for Full Book Order Online or Available at All Leading Bookstores

Register Number 

--	--	--	--	--	--	--	--

10<sup>th</sup>  
Standard

## Sura's Practice Model Question Paper - 2

### PART - III

Time Allowed : 3.00 Hours]

### SCIENCE

[Maximum Marks : 75

**Instructions:** (1) Check the question paper for fairness of printing. If there is any lack of fairness, inform the Hall Supervisor immediately.

(2) Use **Blue** or **Black** ink to write and underline and pencil to draw diagrams.

**Note:** This question paper contains **four** parts.

#### PART - I

**Note:** (i) Answer **all** the questions. (12 × 1 = 12)

(ii) Choose the most appropriate answer from the given **four** alternatives and write the option code and the corresponding answer.

1. Plotting a graph for momentum on the X-axis and time on Y-axis. slope of momentumtime graph gives
  - (a) Impulsive force
  - (b) Acceleration
  - (c) Force
  - (d) Rate of force
2. Magnification of a convex lens is
  - (a) Positive
  - (b) negative
  - (c) either positive or negative
  - (d) zero
3. The value of universal gas constant
  - (a) 3.81 mol<sup>-1</sup> K<sup>-1</sup>
  - (b) 8.03 mol<sup>-1</sup> K<sup>-1</sup>
  - (c) 1.38 mol<sup>-1</sup> K<sup>-1</sup>
  - (d) 8.31 mol<sup>-1</sup> K<sup>-1</sup>
4. Kamini reactor is located at \_\_\_\_\_
  - (a) Kalpakkam
  - (b) Koodankulam
  - (c) Mumbai
  - (d) Rajasthan
5. In the nucleus of  ${}_{20}\text{Ca}^{40}$ , there are
  - (a) 20 protons and 40 neutrons
  - (b) 20 protons and 20 neutrons
  - (c) 20 protons and 40 electrons
  - (d) 40 protons and 20 electrons
6. The green layer found on the copper vessel is due to the formation of \_\_\_\_\_
  - (a) basic copper carbonate
  - (b) cupric oxide
  - (c) cuprous oxide
  - (d) copper chloride
7. Identify the non aqueous solution.
  - (a) sodium chloride in water
  - (b) glucose in water
  - (c) copper sulphate in water
  - (d) sulphur in carbon-di-sulphide

7. The IUPAC name of an organic compound is 3-Methyl butan-1-ol. What type compound it is?
  - (a) Aldehyde
  - (b) Carboxylic acid
  - (c) Ketone
  - (d) Alcohol
8. Photolysis is a decomposition reaction caused by \_\_\_\_\_
  - (a) heat
  - (b) electricity
  - (c) light
  - (d) mechanical energy
9. Pharyngeal ganglion in leech is a part of
  - (a) Excretory system
  - (b) Nervous system
  - (c) Reproductive system
  - (d) Respiratory system
10. Which organ acts as both exocrine gland as well as endocrine gland
  - (a) Pancreas
  - (b) Kidney
  - (c) Liver
  - (d) Lungs
11. According to Mendel alleles have the following character.
  - (a) Pair of genes
  - (b) Responsible for character
  - (c) Production of gametes
  - (d) Recessive factors
12. Himgiri developed by hybridisation and selection for disease resistance against rust pathogens is a variety of \_\_\_\_\_.
  - (a) chilli
  - (b) maize
  - (c) sugarcane
  - (d) wheat

#### PART - II

**Note:** Answer **any seven** questions. Question No. 22 is **compulsory**. (7 × 2 = 14)

13. Why a spanner with a long handle is preferred to tighten screws in heavy vehicles?
14. State Ohm's law.
15. Write any three features of natural and artificial radioactivity.
16. Define mole.

[181]



This is Only for Sample for Full Book Order Online or Available at All Leading Bookstores

Register  
Number

--	--	--	--	--	--	--

10<sup>th</sup>  
Standard

## Sura's Practice Model Question Paper - 1

### PART - III

Time Allowed : 3.00 Hours]

### SOCIAL SCIENCE

[Maximum Marks : 100

**Instructions:** (1) Check the question paper for fairness of printing. If there is any lack of fairness, inform the Hall Supervisor immediately.

(2) Use **Blue** or **Black** ink to write and underline and pencil to draw diagrams.

**Note:** This question paper contains **four** parts.

#### PART - I (Marks : 14)

**Note: (i)** Answer **all** the questions. **14×1=14**

**(ii)** Choose the most appropriate answer from the given **four** alternatives and write the option code and the corresponding answer.

1. Which President of the USA pursued "Good Neighbour" policy towards Latin America?

- (a) Roosevelt (b) Truman  
(c) Woodrow Wilson (d) Eisenhower

2. Who set up the first Home Rule League in April 1916?

- (a) Annie Basant (b) Bipin Chandra Pal  
(c) Lala Lajpat Rai (d) Tilak

3. When was North and South Vietnam united?

- (a) 1975 (b) 1976  
(c) 1973 (d) 1974

4. On 8 January 1933 which day was observed

- (a) Temple Entry Day  
(b) Day of Deliverance  
(c) Direct Action Day  
(d) Independence Day

5. **Assertion (A)** : America's Marshall Plan was for reconstruction of the war-ravaged Europe.

**Reason (R)** : The US conceived the Marshall Plan to bring the countries in the Western Europe under its influence.

- (a) Both (A) and (R) are correct, but R is not the correct explanation of A  
(b) Both (A) and (R) are wrong

(c) Both (A) and (R) are correct and R is the correct explanation of A

(d) (A) is wrong and (R) is correct

6. \_\_\_\_\_ dam is the highest gravity in India.

- (a) Hirakud dam  
(b) Bhakra Nangal dam  
(c) Mettur dam  
(d) Nagarjuna Sagar dam

7. The district with largest mangrove forest cover in Tamil Nadu is

- (a) Ramanathapuram  
(b) Nagapattinam  
(c) Cuddalore  
(d) Theni

8. Pick the odd one out.

- (a) Wheat (b) Rice  
(c) Millets (d) Coffee

9. The district which has the largest forest cover in Tamil Nadu is

- (a) Dharmapuri (b) Vellore  
(c) Dindigul (d) Erode

10. The first Jute mill of India was established at

- (a) Kolkata (b) Mumbai  
(c) Ahmedabad (d) Baroda

11. Choose the correct statement.

- (i) Total members of the Rajya Sabha is 250.  
(ii) The 12 nominated members shall be chosen by the President from amongst persons experience in the field of literature, science, art, or social service  
(iii) The Members of the Rajya Sabha should not be less than 30 years of age.  
(iv) The members of the Rajya Sabha are directly elected by the peoples.

[183]

This is Only for Sample for Full Book Order Online or Available at All Leading Bookstores

Register  
Number

--	--	--	--	--	--	--

10<sup>th</sup>  
Standard

## Sura's Practice Model Question Paper - 2

### PART - III

Time Allowed : 3.00 Hours]

### SOCIAL SCIENCE

[Maximum Marks : 100

**Instructions:** (1) Check the question paper for fairness of printing. If there is any lack of fairness, inform the Hall Supervisor immediately.

(2) Use **Blue** or **Black** ink to write and underline and pencil to draw diagrams.

**Note:** This question paper contains **four** parts.

#### PART - I (Marks : 14)

**Note: (i)** Answer **all** the questions. **14 × 1 = 14**

**(ii)** Choose the most appropriate answer from the given **four** alternatives and write the option code and the corresponding answer.

- Where did the Ethiopian army defeat the Italian army?
  - Delville
  - Orange State
  - Adowa
  - Algiers
- Who had borrowed money from the East India Company to meet the expenses he had incurred during the Carnatic wars?
  - Velunachiyar
  - Puli Thevar
  - Nawab to Arcot
  - Raja of Travancore
- Who initiated the formation of League of Nations?
  - Roosevelt
  - Chamberlain
  - Woodrow Wilson
  - Baldwin
- Assertion (A) :** Puli Thevar tried to get the support of Hyder Ali and the French.  
**Reason (R) :** Hyder Ali could not help Puli Thevar as he was already in a serious conflict with the Marathas.
  - Both (A) and (R) are correct, but (R) is not the correct explanation of (A)
  - Both (A) and (R) are wrong
  - Both (A) and (R) are correct and (R) is the correct explanation of (A)
  - (A) is wrong and (R) is correct

- Where was the third session of the Indian, National Congress held?
  - Marina
  - Mylapore
  - Fort St. George
  - Thousand Lights
- The Southern most point of India is
  - Andaman
  - Kanyakumari
  - Indira Point
  - Kavaratti
- The highest peak in Tamil Nadu is
  - Anaimudi
  - Doddabetta
  - Mahendragiri
  - Servarayan
- Pick the odd one out
  - Khadar
  - Bhangar
  - Alluvial soil
  - Black soil
- Literacy rate of Tamil Nadu as per 2011 census is
  - 80.32%
  - 62.33%
  - 73.45%
  - 80.33%
- The state with highest literacy rate as per 2011 census is \_\_\_\_\_.
  - Tamil Nadu
  - Karnataka
  - Kerala
  - Uttarpradesh
- How many times has the Preamble to the Constitution of India amended?
  - Once
  - Twice
  - Thrice
  - Never
- National Income is a measure of
  - Total value of money
  - Total value of producer goods
  - Total value of consumption goods
  - Total value of goods and services