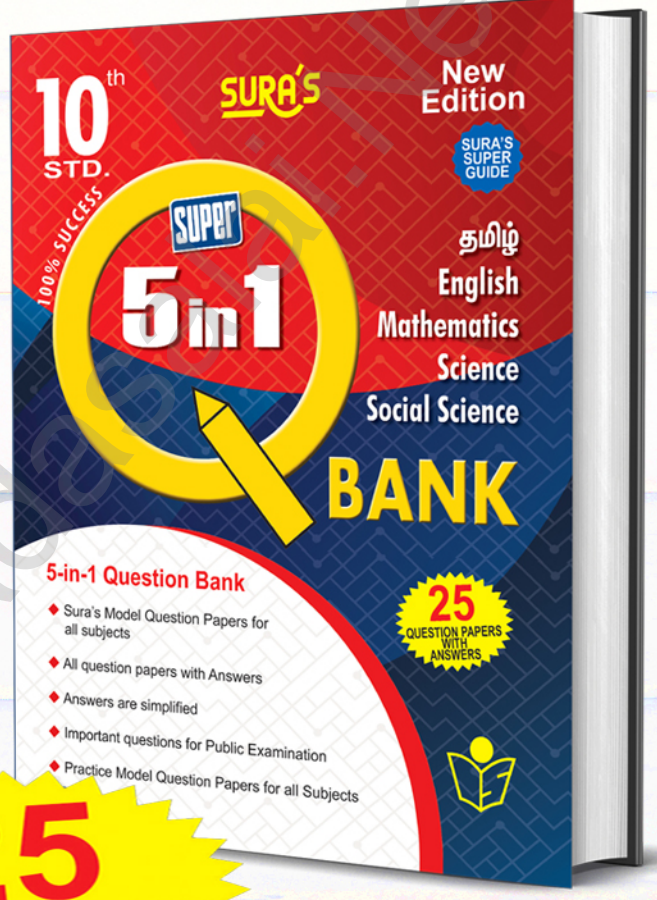


SURA'S

5-in-1 Question Bank

10th
Std



ENGLISH மற்றும் தமிழ் மீடியம்

25
QUESTION PAPERS
WITH ANSWERS

2022-23 Edition

surabooks.com

Kindly Send me Your Key Answer to Our email id - Padasalai.net@gmail.Com

This is Only for Sample for Full Book Order Online or Available at All Leading Bookstores

சுராவின்

சூப்பர்

மாதிரி வினாத்தாள்கள்

5-in-1 வினா வங்கி

10 ஆம்
வகுப்பு

- ❖ தமிழ்
- ❖ English
- ❖ கணிதம்
- ❖ அறிவியல்
- ❖ சமூக அறிவியல்

சிறப்பம்சங்கள்

- சுராவின் மாதிரி வினாத்தாள்கள் அனைத்து பாடங்களுக்கும் கொடுக்கப்பட்டுள்ளன.
- அனைத்து வினாத்தாள்களும் விடைகளுடன் தரப்பட்டுள்ளன.
- எளிமைப்படுத்தப்பட்ட விடைகள்.
- முக்கிய விடைக்குறிப்புகள் தடித்த எழுத்தில் தரப்பட்டுள்ளன.
- பொதுத்தேர்வுக்கான முக்கிய வினாக்கள் கொடுக்கப்பட்டுள்ளன.
- அனைத்து பாடங்களுக்கும் பயிற்சி மாதிரி வினாத்தாள்கள் கொடுக்கப்பட்டுள்ளன.



சுரா பப்ளிகேஷன்ஸ்
சென்னை

This is Only for Sample for Full Book Order Online or Available at All Leading Bookstores

Content

தமிழ்

1. சுராவின் மாதிரி வினாத்தாள் - 1	1-7
2. சுராவின் மாதிரி வினாத்தாள் - 2	8-13
3. சுராவின் மாதிரி வினாத்தாள் - 3	14-19
4. சுராவின் மாதிரி வினாத்தாள் - 4	20-25
5. சுராவின் மாதிரி வினாத்தாள் - 5	26-32

English

1. Sura's Model Question Paper - 1	33-41
2. Sura's Model Question Paper - 2	42-49
3. Sura's Model Question Paper - 3	50-58
4. Sura's Model Question Paper - 4	59-67
5. Sura's Model Question Paper - 5	68-76

This is Only for Sample for Full Book Order Online or Available at All Leading Bookstores

கணக்கு

1. சுராவின் மாதிரி வினாத்தாள் - 1	77-81
2. சுராவின் மாதிரி வினாத்தாள் - 2	82-86
3. சுராவின் மாதிரி வினாத்தாள் - 3	87-91
4. சுராவின் மாதிரி வினாத்தாள் - 4	92-96
5. சுராவின் மாதிரி வினாத்தாள் - 5	97-102

அறிவியல்

1. சுராவின் மாதிரி வினாத்தாள் - 1	103-107
2. சுராவின் மாதிரி வினாத்தாள் - 2	108-113
3. சுராவின் மாதிரி வினாத்தாள் - 3	114-120
4. சுராவின் மாதிரி வினாத்தாள் - 4	121-125
5. சுராவின் மாதிரி வினாத்தாள் - 5	126-130

சமூக அறிவியல்

1. சுராவின் மாதிரி வினாத்தாள் - 1	131-136
2. சுராவின் மாதிரி வினாத்தாள் - 2	137-142
3. சுராவின் மாதிரி வினாத்தாள் - 3	143-148
4. சுராவின் மாதிரி வினாத்தாள் - 4	149-153
5. சுராவின் மாதிரி வினாத்தாள் - 5	154-158

சுராவின் பயிற்சி வினாத்தாள் - Each 2 Nos.

[தமிழ், English, கணக்கு, அறிவியல், சமூக அறிவியல்]	159-188
---	---------

10ஆம்
வகுப்பு

சுராவின் மாதிரி வினாத்தாள்

1

பகுதி - I

தமிழ்

நேரம் : 3.00 மணி நேரம்

மொத்த மதிப்பெண்கள் : 100

- அறிவுரைகள் :** (1) அனைத்து வினாக்களும் சரியாகப் பதிவாகி உள்ளனவா என்பதனைச் சரிபார்த்துக் கொள்ளவும். அச்சுப்பதிவில் குறையிருப்பின், அறைக் கண்காணிப்பாளரிடம் உடனடியாகத் தெரிவிக்கவும்.
- (2) **நீலம்** அல்லது **கருப்பு** மையினை மட்டுமே எழுதுவதற்கும், அடிக் கோடிடுவதற்கும் பயன்படுத்தவும்.
- குறிப்பு :** (i) இவ்வினாத்தாள் **ஊந்து** பகுதிகளைக் கொண்டது.
- (ii) விடைகள் தெளிவாகவும் குறித்த அளவினவாகவும் சொந்த நடையிலும் அமைதல் வேண்டும்.

பகுதி - I (மதிப்பெண்கள் : 15)

- குறிப்பு :** (i) **அனைத்து** வினாக்களுக்கும் விடையளிக்கவும்.
- (ii) **கொடுக்கப்பட்ட நான்கு** விடைகளில் ஏற்புடைய சரியான விடையினைத் தேர்ந்தெடுத்துக் குறியீட்டுடன் விடையினையும் சேர்த்து எழுதவும். [15 × 1 = 15]

- இடைக்காடனாரின் பாடலை இகழ்ந்தவர்...
இடைக்காடனாரிடம் அன்பு வைத்தவர்...
அ) அமைச்சர், மன்னன்
ஆ) அமைச்சர், இறைவன்
இ) இறைவன், மன்னன்
ஈ) மன்னன், இறைவன்
- திராவிட மொழிகளின் ஒப்பியல் இலக்கணம் என்னும் நூலை எழுதியவர் யார்?
அ) பாவாணர் ஆ) கால்டுவெல்
இ) இரா. இளங்குமரனார் ஈ) திரு.வி.க
- இருநாட்டு அரசர்களும் தும்பைப் பூவைச் சூடிப் போரிடுவதன் காரணம் -
அ) நாட்டைக் கைப்பற்றுதல்
ஆ) வலிமையை நிலைநாட்டல்
இ) ஆநிறை கவர்தல்
ஈ) கோட்டையை முற்றுகையிடல்
- ஜெயகாந்தன் படைப்புகளில் சாகித்திய அகாதெமி விருதுபெற்ற நூல்
அ) யாருக்காக அழுதான்
ஆ) சில நேரங்களில் சில மனிதர்கள்
இ) உன்னைப் போல் ஒருவன்
ஈ) ஒரு நடிகை நாடகம் பார்க்கிறாள்

- 'இனிய வாசனையுடன் வா' என்று பாரதி அழைத்தது யாரை?
அ) காற்று ஆ) மேகம்
இ) குழந்தை ஈ) அருவி
- செய்தி 1** - ஒவ்வொரு ஆண்டும் ஜூன் 15ஐ உலகக் காற்று நாளாகக் கொண்டாடி வருகிறோம்.
செய்தி 2 - காற்றின் ஆற்றலைப் பயன்படுத்திக் கடல் கடந்து வணிகம் செய்தவர்கள் தமிழர்கள்
அ) செய்தி 1 மட்டும் சரி
ஆ) செய்தி 1 சரி, 2 செய்தி 2 தவறு
இ) செய்தி 2 மட்டும் சரி
ஈ) செய்தி 1 சரி, 2 செய்தி சரி
- பாடலின் பல அடிகளில் சிதறி இருக்கும் சொற்களைப் பொருளுக்கு ஏற்றவாறு ஒன்று சேர்த்துப் பொருள் கொள்ளுவது.
அ) முறைநிரல்நிறைப் பொருள்கோள்
ஆ) கொண்டுசூட்டுப் பொருள்கோள்
இ) எதிர்நிரல்நிறைப் பொருள்கோள்
ஈ) ஆற்றுநீர்ப் பொருள்கோள்
- 'வளர்வானம்' என்பதன் இலக்கணக் குறிப்பு -
அ) பண்புத்தொகை
ஆ) உவமைத் தொகை
இ) அன்மொழித்தொகை
ஈ) வினைத்தொகை
- கரகாட்டத்தைக் கும்பாட்டம் என்றும் குடக்கூத்து என்றும் கூறுவர். இத்தொடருக்கான வினா எது?
அ) கரகாட்டம் என்றால் என்ன?
ஆ) கரகாட்டம் எக்காலங்களில் நடைபெறும்?
இ) கரகாட்டத்தின் வேறுவேறு வடிவங்கள் யாவை?
ஈ) கரகாட்டத்தின் வேறு பெயர்கள் யாவை?

10. அந்தமான் என்பது -
 அ) தொடர்மொழி ஆ) தனிமொழி
 இ) பொதுமொழி
 ஈ) மூவகை மொழி
11. தேவராட்டத்திற்குரிய இசைக்கருவி
 அ) வீணை ஆ) தப்பு
 இ) தேவதுந்துபி ஈ) நாதஸ்வரம்

பாடலைப் படித்துப் பின்வரும் வினாக்களுக்கு (12,13,14,15)

விடை தருக.

“முத்தமிழ் துய்ப்பதால் முச்சங்கம் கண்டதால்
 மெத்த வணிகலமும் மேவலால் -நித்தம்
 அணைகிடந்தே சங்கத் தவர்காக்க ஆழிக்கு
 இணைகிடந்த தேதமிழ் ஈண்டு”

12. மேலுள்ள பாடலடிகள் இடம் பெற்ற நூல் எது?
 அ) நற்றிணை
 ஆ) சிலப்பதிகாரம்
 இ) இரட்டுற மொழிதல்
 ஈ) குறுந்தொகை
13. இப்பாடலின் ஆசிரியர் -
 அ) ஔவையார் ஆ) நப்பூதனார்
 இ) நல்வேட்டனார் ஈ) தமிழகனார்
14. ‘துய்ப்பது’ - இத்தொடரின் பொருள்?
 அ) கற்பது ஆ) பெறுதல்
 இ) உலகம் ஈ) பொருந்துதல்
15. பாடலில் இடம் பெற்றுள்ள அடிஎதுகைச் சொற்களைக் குறிப்பிடுக.
 அ) முத்தமிழ், முச்சங்கம்
 ஆ) முத்தமிழ், நித்தம்
 இ) அணைகிடந்தே, இணைகிடந்த
 ஈ) இணை, ஈண்டு

பகுதி - II (மதிப்பெண்கள் : 18)

பிரிவு - 1

குறிப்பு : எவையேனும் நான்கு வினாக்களுக்கு மட்டும் விடையளிக்கவும். வினா எண் 21-க்கு கட்டாயமாக விடையளிக்கவும். [4 × 2 = 8]

16. விடைக்கேற்ற வினாக்கள் அமைக்க.
 அ) ஒரு மொழியில் உணர்த்தப்பட்டதை வேறொரு மொழியில் வெளியிடுவது மொழிபெயர்ப்பு ஆகும்.
 ஆ) சங்க காலத்திற்குப் பிந்தைய அற இலக்கியங்களின் காலத்தை அறநெறிக்காலம் என்பர்.

17. வறுமையின் காரணமாக உதவி கேட்டு வருபவரின் தன்மானத்தை எள்ளிநகையாடுவது குறித்துக் குறளின் கருத்து என்ன?
18. கரகாட்டம் பற்றி எழுதுக.
19. ‘வசன கவிதை - குறிப்பு வரைக.
20. பெப்பர் - குறிப்பு எழுதுக.
21. ‘செயற்கை’ எனத் தொடங்கும் திருக்குறளை எழுதுக.

பிரிவு - 2

குறிப்பு : எவையேனும் ஐந்து வினாக்களுக்கு மட்டும் விடையளிக்கவும். [5 × 2 = 10]

22. ஓடிக் கொண்டிருந்த மின்விசிறி சட்டென நின்றவுடன், அறையில் உள்ளவர்கள் பேச்சு தடைப்பட்டது. (தனிச் சொற்றொடர்களாக மாற்றுக)
23. பொருத்தமானவற்றைச் சொற் பெட்டியில் கண்டு எழுதுக.

காணுதல், நடித்தல், காட்சி, நடிப்பு

- அ) பசுமையான ஐக் கண்ணுக்கு நல்லது.
 ஆ) பொதுவாழ்வில் கூடாது.இல் அவரை மிஞ்ச ஆள் கிடையாது.
24. கொடுக்கப்பட்டுள்ள இரு சொற்களைப் பயன்படுத்தி ஒரு தொடர் அமைக்க. சிலை, சீலை
25. கலைச்சொற்கள் தருக. Consulate, Territory
26. கூட்டுநிலைப் பெயரெச்சத்திற்கு இரண்டு எடுத்துக்காட்டுகள் தருக.
27. பொருத்தமான இடங்களில் நிறுத்தக் குறியிடுக. பழங்காலத்திலே பாண்டியன் ஆண்ட பெருமையைக்கூறி சோழன் ஆண்ட சிறப்பைச் சொல்லி சேரன் ஆண்ட மாண்பினைக் காட்டி நம் அருமைத் தமிழ்நாடு ஆங்கிலேயருக்கு அடிமைப்பட்டிருந்த சிறுமையையும் நினைவூட்டி விடுதலைப் போரில் ஈடுபட வருமாறு தமிழர்க்கு அழைப்பு விடுத்திருந்தேன். - ம.பொ.சி.

28. தனிந்தது - பகுபத உறுப்பிலக்கணம் தருக.

பகுதி - III (மதிப்பெண்கள் : 18)

பிரிவு - 1

குறிப்பு : எவையேனும் இரண்டு வினாக்களுக்கு மட்டும் சுருக்கமாக விடையளிக்கவும். [2 × 3 = 6]

29. ஹிப்பாலஸ் பருவக்காற்று பற்றி எழுதுக.
 30. தோற்பாவைக் கூத்து விளக்குக.

விடைகள்

பகுதி - I

1. ஈ) மன்னன், இறைவன்
2. ஆ) கால்டுவெல்
3. ஆ) வலிமையை நிலைநாட்டல்
4. ஆ) சில நேரங்களில் சில மனிதர்கள்
5. அ) காற்று
6. ஈ) செய்தி 1 சரி, 2 செய்தி சரி
7. ஆ) கொண்டுகூட்டுப் பொருள்கோள்
8. ஈ) வினைத்தொகை
9. ஈ) கரகாட்டத்தின் வேறு பெயர்கள் யாவை?
10. இ) பொதுமொழி
11. இ) தேவதுந்துபி
12. இ) இரட்டுற மொழிதல்
13. ஈ) தமிழழகனார்
14. அ) கற்பது
15. இ) அணைகிடந்தே, இணைகிடந்த

பகுதி - II - பிரிவு - 1

16. அ) மொழிபெயர்ப்பு என்பது யாது?
ஆ) அறிநெறிக்காலம் என்று எக்காலத்தைக் கூறுவர்?
17. (i) வறுமையின் காரணமாக உதவி கேட்டு வருபவரின் தன்மானத்தை எள்ளி நகையாடக் கூடாது. அது அவரைத் துன்புறுத்தும்.
(ii) அவ்வாறின்றி, இகழ்ந்து ஏளனம் செய்யாமல் பொருள் கொடுப்பவரைக் கண்டால் உதவி கேட்டு வருபவரின் உள்ளத்தின் உள்ளே மகிழ்ச்சி பொங்கும் என்று குறள் கூறுகிறது.
18. (i) பன்னெடுங்காலமாக மக்களால் விரும்பப்படும் பாரம்பரியக் கலைகளில் ஒன்றே கரகாட்டம்.
(ii) கரகம் என்னும் பித்தளைச் செம்பையோ சிறிய குடத்தையோ தலையில் வைத்துத் தாளத்திற்கு ஏற்ப ஆடுவது கரகாட்டம்.
19. (i) உரைநடையும் கவிதையும் இணைந்து யாப்புக் கட்டுகளுக்கு அப்பாற்பட்டு உருவாக்கப்படும் கவிதை வடிவம் வசன கவிதை எனப்படுகிறது.
(ii) ஆங்கிலத்தில் Prose Poetry (Free verse) என்றழைக்கப்படும்.
(iii) இவ்வடிவம் தமிழில் பாரதியரால் அறிமுகப்படுத்தப்பட்டது.
(iv) இவ்வசன கவிதையே புதுக்கவிதை என்ற வடிவம் உருவாகக் காரணமாயிற்று.

20. (i) ஐப்பானில் சாப்த்வங்கி உருவாக்கிய இயந்திரமனிதன் பெப்பர். இது உலக அளவில் விற்பனையாகும் ஒரு ரோபோ.
(ii) வீட்டுக்கு, வணிகத்துக்கு, படிப்புக்கு என்று மூன்று வகை ரோபோக்கள் கிடைக்கின்றன. இவை மனிதரின் முகபாவனைகளிலிருந்து உணர்வுகளைப் புரிந்துகொண்டு அதற்கேற்பச் செயல்படுகின்றன.
(iii) பெப்பரை வரவேற்பாளராகவும் பணியாளராகவும் வீடுகளிலும் வணிக நிறுவனங்களிலும் உணவு விடுதிகளிலும் பயன்படுத்துகிறார்கள்.

21. செயற்கை அறிந்தக் கடைத்தும் உலகத் தியற்கை அறிந்து செயல்.

பிரிவு - 2

22. ஓடிக் கொண்டிருந்த மின்விசிறி சட்டென நின்றது. உடனே அறையில் உள்ளவர்கள் பேச்சு தடைப்பட்டது.
23. அ) பசுமையான காட்சிஐக் காணுதல் கண்ணுக்கு நல்லது.
ஆ) பொதுவாழ்வில் நடித்தல் கூடாது. நடிப்பு-ல் அவரை மிஞ்ச ஆள் கிடையாது.
24. சிலையைத் திரைச் சீலையால் மறைத்திருக்கிறார்கள்.
25. Consulate - துணைத்துரைகம்
Territory - நிலப்பகுதி
26. வேண்டிய, கூடிய, தக்க, வல்ல முதலான பெயரெச்சங்களை, செய என்னும் வாய்பாட்டு வினையெச்சத்துடன் சேர்ப்பதன் மூலம் கூட்டு நிலைப் பெயரெச்சங்கள் உருவாகின்றன.
எ.கா. கேட்க வேண்டிய பாடல், சொல்லத் தக்க செய்தி.
27. பழங்காலத்திலே பாண்டியன் ஆண்ட பெருமையைக்கூறி, சோழன் ஆண்ட சிறப்பைச் சொல்லி, சேரன் ஆண்ட மாண்பினைக் காட்டி, நம் அருமைத் தமிழ்நாடு ஆங்கிலேயருக்கு அடிமைப்பட்டிருந்த சிறுமையையும் நினைவூட்டி, விடுதலைப் போரில் ஈடுபட வருமாறு தமிழர்க்கு அழைப்பு விடுத்திருந்தேன். - ம.பொ.சி.
28. தணிந்தது - தணி + த்(ந்) + அ + து
தணி - பகுதி
த் - சந்தி- ந் ஆனது விகாரம்
த் - இறந்தகால இடைநிலை
அ - சாரியை
து - படர்க்கை வினைமுற்று விகுதி

பகுதி - III - பிரிவு - 1

29. (i) கி.பி.(பொ.ஆ) முதல் நூற்றாண்டில் ஹிப்பாலஸ் என்னும் பெயர்கொண்ட கிரேக்க மாலுமி, பருவக் காற்றின் உதவியினால் நடுக்கடல் வழியாக முசிறித் துறைமுகத்திற்கு நேரே விரைவில் பயணம் செய்யும் புதிய வழியைக் கண்டுப்பிடித்தார்.
- (ii) அதுமுதல், யவனக் கப்பல்கள் விரைவாகவும் அதிகமாகவும் சேரநாட்டு முசிறித் துறைமுகத்துக்கு வந்து சென்றன.
- (iii) அந்தப் பருவக் காற்றுக்கு யவனர், அதைக் கண்டுபிடித்தவர் பெயராகிய ஹிப்பாலஸ் என்பதையே சூட்டினார்கள். ஹிப்பாலஸ் பருவக்காற்றின் வழியில் யவனக் கடல் வணிகம் பெருகிற்று.
30. (i) தோலில் வரையப்பட்ட வண்ணப்படங்களை, விளக்கின் ஒளி ஊடுருவும் திரைச்சீலையில் பொருத்தி கதைக்கேற்ப மேலும் கீழும் பக்கவாட்டிலும் அசைத்துக்காட்டி உரையாடியும் பாடியும் காட்டுவதும் தோற்பாவைக் கூத்து.
- (ii) தோலால் ஆன பாவையைக் கொண்டு நிகழ்த்தும் கலையாதலால் தோற்பாவை என்னும் பெயர் பெற்றது.
- (iii) இந்நிகழ்ச்சியில் பாவையின் அசைவு, உரையாடல், இசை ஆகியனவற்றோடு ஒளியும் முதன்மை பெறுகின்றது.
- (iv) திருக்குறளில் மரப்பாவையைப் பற்றிக் குறிப்பிடப்பட்டுள்ளது.
- (v) திருவாசகத்திலும் பட்டினத்தார் பாடலிலும் தோற்பாவைக் கூத்து பற்றிய செய்திகளைக் காணமுடிகிறது.
- (vi) தோற்பாவைக் கூத்து, கையுறைப் பாவைக் கூத்து பொம்மலாட்டம் என்பனவாகவும் மாற்றம் பெற்றுள்ளது.
31. அ) சின்னமனார்
ஆ) மதுராபுரியில்
இ) பெருங்கதை, சீவகசிந்தாமணி, கம்பராமாயணம், வில்லிபாரதம்.

பிரிவு - 2

32. இடம் : இப்பாடல் வரிகள் நாகூர்நுமியால் எழுதப்பட்ட 'சித்தாளு' என்ற கவிதையில் அவளுடைய மனச்சுமையைப் பற்றிக் கூறும் விதமாக அமைந்துள்ளது.
- பொருள் : கட்டடங்கள் உருவாக்குவதற்குக் காரணமான தொழிலாளியின் (சித்தாளு) மனச்சுமைகளைச் செங்கற்கள் அறிவதில்லை.

விளக்கம் : பல அடுக்குமாடி கட்டடங்களை உருவாக்கி பிறருடைய கனவுகளை நனவாக்கும் தொழிலாளியின் (சித்தாளு) சுமைகளைப் பற்றி எவரும் நினைப்பதில்லை. கற்களைச் சுமந்தால் மட்டுமே அடுத்த வேளை உணவு என்ற நிலையில் அவர்கள் கற்களைச் சுமக்கிறார்கள். அவர்களின் மனச்சுமையைச் செங்கற்களும் அறிவதில்லை, மனிதர்களும் அறிவதில்லை என்று நாகூர்நுமி சித்தாளின் வேதனையை புலப்படுத்துகிறார்.

33. (i) முதற்பொருள் : நிலம் - காடும் காடு சார்ந்த இடம், பெரும்பொழுது - கார், சிறுபொழுது - மாலை
- (ii) கருப்பொருள்: நீர், காட்டாறு, மரம் - கொன்றை, காயா பூ - முல்லை, பிடவம்.
- (iii) உரிப்பொருள் : இருத்தலும் இருத்தல் நிமித்தம்.

34. சிறுதாம்பு தொடுத்த பசலைக் கன்றின் உறுதுயர் அலமரல் நோக்கி, ஆய்மகள் நடுங்கு சுவல் அசைத்த கையள், "கைய கொடுங்கோற் கோவலர் பின்நின்று உய்த்தர இன்னே வருகுவர், தாயர்" என்போள் நன்னர் நன்மொழி கேட்டனம். - நப்பூதனார் (அல்லது)
தண்டலை மயில்களாட தாமரை விளக்கந் தாங்க, கொண்டல்கள் முழவினேங்க குவளைகண் விழித்து நோக்க, தெண்டிரை யெழினி காட்ட தேம்பிழி மகரயாழின் வண்டுகளி விதுபாட மருதம்வீற்றி ருக்கும்மாதோ. - கம்பர்

பிரிவு - 3

35. இப்பத்தியிலுள்ள வழுவமைதிகள்

(i)	குட்டி	-	மரபு வழுவமைதி
(ii)	இலச்சுமி கூப்பிடுகிறாள்	-	திணை வழுவமைதி
(iii)	இதோ சென்றுவிட்டேன்	-	கால வழுவமைதி
(iv)	அவனை	-	திணை வழுவமைதி
(v)	நீரைக் குடித்தாள்	-	திணை வழுவமைதி
(vi)	நீயும் இவனும் விளையாடுங்கள்	-	இட வழுவமைதி
(vii)	என்னடா விளையாட வேண்டுமா?	-	திணை வழுவமைதி

10 ஆம்
வகுப்பு

சுராவின் மாதிரி வினாத்தாள்

2

பகுதி - I

தமிழ்

நேரம் : 3.00 மணி நேரம்

மொத்த மதிப்பெண்கள் : 100

- அறிவுரைகள் :** (1) அனைத்து வினாக்களும் சரியாகப் பதிவாகி உள்ளனவா என்பதனைச் சரிபார்த்துக் கொள்ளவும். அச்சுப்பதிவில் குறையிருப்பின், அறைக் கண்காணிப்பாளரிடம் உடனடியாகத் தெரிவிக்கவும்.
- (2) நீலம் அல்லது கருப்பு மையினை மட்டுமே எழுதுவதற்கும், அடக்கோடுவதற்கும் பயன்படுத்தவும்.
- குறிப்பு :** (i) இவ்வினாத்தாள் ஐந்து பகுதிகளைக் கொண்டது.
- (ii) விடைகள் தெளிவாகவும் குறித்த அளவினவாகவும் சொந்த நடையிலும் அமைதல் வேண்டும்.

பகுதி - I (மதிப்பெண்கள் : 15)

- குறிப்பு :** (i) அனைத்து வினாக்களுக்கும் விடையளிக்கவும்.
- (ii) கொடுக்கப்பட்ட நான்கு விடைகளில் ஏற்புடைய சரியான விடையினைத் தேர்ந்தெடுத்துக் குறியீட்டுடன் விடையினையும் சேர்த்து எழுதவும். [15 × 1 = 15]

1. மாபாரதம் தமிழ்ப்படுத்தும் மதுராபுரிச் சங்கமவைத்தும்' என்னும் சின்னமனுர்ச் செப்பேட்டுக் குறிப்பு உணர்த்தும் செய்தி
அ) சங்க காலத்தில் மொழிபெயர்ப்பு இருந்தது
ஆ) காப்பியக் காலத்தில் மொழிபெயர்ப்பு இருந்தது
இ) பக்தி இலக்கியக் காலத்தில் மொழிபெயர்ப்பு இருந்தது
ஈ) சங்கம் மருவிய காலத்தில் மொழிபெயர்ப்பு இருந்தது
2. "பாடுஇமிழ் பணிக்கடல் பருகி" என்னும் முல்லைப்பாட்டு அடி உணர்த்தும் அறிவியல் செய்தி யாது?
அ) கடல் நீர் ஆவியாகி மேகமாதல்
ஆ) கடல் நீர் குளிர்ச்சி அடைதல்
இ) கடல் நீர் ஒலித்தல்
ஈ) கடல் நீர் கொந்தளித்தல்
3. தொடர்மொழி
அ) ஆடு மேய்ந்தது ஆ) அந்தமான்
இ) அம்மாஅ ஈ) அசையாமை
4. மெய்கீர்த்தி என்பது :
அ) புலவர்களால் எழுதப்பட்டுக் கல்தச்சர்களால் கல்லால் பொறிக்கப்படுபவை
ஆ) மன்னர்களின் புகழை ஓலைச்சுவடிகளில் எழுதி வைப்பது
இ) ஒருவரது புகழைப் புலவர்கள் புகழ்ந்து பாடும் இலக்கிய வகை
ஈ) அறக்கருத்துகள் அடங்கிய நூல்

5. ஓரசைச்சீர் மொத்தம்
அ) பத்து ஆ) ஐந்து
இ) நான்கு ஈ) ஆறு
6. காலக்கணிதம் கவிதையில் இடம்பெற்ற தொடர் -
அ) இகழ்ந்தால் என்மனம் இறந்துவிடாது
ஆ) என்மனம் இகழ்ந்தால் இறந்துவிடாது
இ) இகழ்ந்தால் இறந்துவிடாது என்மனம்
ஈ) இறந்துவிடாது இகழ்ந்தால் என்மனம்
7. 'Intellectual' என்பதன் கலைச்சொல் -
அ) ஆய்வாளர் ஆ) குறிப்பேடு
இ) அறிவாளர் ஈ) ஆய்வேடு
8. 'செந்தீ' என்பதன் இலக்கணக் குறிப்பு -
அ) உவமைத் தொகை
ஆ) பண்புத்தொகை
இ) வேற்றுமைதொகை
ஈ) வினைத்தொகை
9. எய்துவர் எய்தாப் பழி - இக்குறளடிக்குப் பொருந்தும் வாய்பாடு எது?
அ) கூவிளம் தேமா மலர்
ஆ) கூவிளம் புளிமா நாளர்
இ) தேமா புளிமா காசு
ஈ) புளிமா தேமா பிறப்பு
10. 'கானடை' என்பதைப் பிரித்தால், பொருந்தாத தொடரைத் தேர்க.
அ) கான் அடை - காட்டைச் சேர்
ஆ) கான் நடை - காட்டுக்கு நடத்தல்
இ) கால் நடை - காலால் நடத்தல்
ஈ) கால் உடை - காலால் உடைத்தல்
11. சுதந்திர இந்தியாவின் மகத்தான சாதனையும் சவாலுமாக ஜெயகாந்தன் கருதுவது
அ) அரசின் நலத்திட்டங்களைச் செயல்படுத்துதல்
ஆ) பெற்ற சுதந்திரத்தைப் பேணிக் காத்தல்
இ) அறிவியல் முன்னேற்றம்
ஈ) வெளிநாட்டு முதலீடுகள்

பாடலைப் படித்துப் பின்வரும் வினாக்களுக்கு (12,13,14,15)

விடை தருக.

“தண்டலை மயில்களாட தாமரை விளக்கந்
தாங்க,
கொண்டல்கள் முழவினேங்க குவளைகண்
விழித்து நோக்க,
தெண்டிரையெழினி காட்ட தேம்பிழி மகரயாழின்
வண்டுகளி விதுபாட மருதம்வீற்றி ருக்கும்மாதோ”

12. மேலுள்ள பாடலடிகள் இடம் பெற்ற நூல் எது?
அ) நற்றிணை
ஆ) சிலப்பதிகாரம்
இ) இரட்டுற மொழிதல்
ஈ) கம்பராமாயணம்
13. இப்பாடலின் ஆசிரியர் -
அ) ஔவையார் ஆ) கம்பர்
இ) நல்வேட்டனார் ஈ) தமிழகணார்
14. ‘கொண்டல்கள்’ - இத்தொடரின் பொருள்?
அ) குளிர்ந்த சோலை ஆ) மேகங்கள்
இ) உலகம் ஈ) மலர்கள்
15. பாடலில் இடம்பெற்றுள்ள அடிஎதுகைச் சொற்களைக் குறிப்பிடுக.
அ) தண்டலை, தாமரை
ஆ) தண்டலை, கொண்டல்கள்
இ) கொண்டல்கள், குவளைகள்
ஈ) தண்டலை, மயில்களாட

பகுதி - II (மதிப்பெண்கள் : 18)

பிரிவு - 1

குறிப்பு : எவையேனும் நான்கு வினாக்களுக்கு மட்டும் விடையளிக்கவும். வினா எண் 21-க்கு கட்டாயமாக விடையளிக்கவும். [4 × 2 = 8]

16. விடைக்கேற்ற வினாக்கள் அமைக்க.
அ) ஐ.நா. அவையில் ஒருவர் பேசுவதை மொழிபெயர்க்கும் மொழிபெயர்ப்பாளர் பார்வையாளர்களுக்குத் தெரியாதபடி வேறு இடத்தில் இருப்பார்.
ஆ) செயற்கை நுண்ணறிவு என்பது ஒருமென்பொருள் அல்லது கணினிச் செயல்திட்ட வரைவு எனலாம்.
17. திருவிளையாடற்புராணம் எத்தனைக் காண்டங்களை உடையது?
18. குடும்பத் தலைவியின் நல்லியல்பு பற்றி எழுதுக.
19. ‘இலா’ என்னும் மென்பொருள் குறித்து எழுதுக.
20. தாவரங்களின் இளம் பயிர் வகைகளைக் குறிக்கும் சொற்களில் நான்கினை எழுதுக.
21. ‘முயற்சி’ எனத் தொடங்கும் திருக்குறளை எழுதுக.

பிரிவு - 2

குறிப்பு : எவையேனும் ஐந்து வினாக்களுக்கு மட்டும் விடையளிக்கவும். [5 × 2 = 10]

22. ஆலும் வேலும் பல்லுக்குறுதி
நாலும் இரண்டும் சொல்லுக்குறுதி
இத்தொடர்கள் உணர்த்தும் மரங்களின் பெயர்களையும், தமிழெண்களையும் எழுதுக.
23. கீழ்க்காணும் தொடர்களில் வழுவமைதி வகைகளை இனங்கண்டு எழுதுக.
(அ) அமைச்சர் நாளை விழாவுிற்கு வருகிறார்.
(ஆ) அவனும் நீயும் அலுவலரைப் பார்க்க ஆயத்தமாகுங்கள்.
24. இரு சொற்களையும் ஒரே தொடரில் அமைத்து எழுதுக.
அ) விடு - வீடு ஆ) கொடு - கோடு
25. கலைச்சொற்கள் தருக.
Aesthetics, Myth
26. வேற்றுமைத்தொகை விளக்குக.
27. பொருத்தமான இடங்களில் நிறுத்தக் குறியிடுக.
பகலவன் பட்டொளி இராமனின் நீலமேனி ஒளியில் பட்டு, இல்லையெனும்படி மறைந்துவிட இடையே இல்லையெனும்படியான நுண்ணிய இடையாள் சீதையொடும் இளையவன் இலக்குவனொடும் போனான் அவன் நிறம் மையோ பச்சைநிற மரகதமோ மறிக்கின்ற நீலக்கடலோ, கார்மேகமோ ஐயோ ஒப்பற்ற அழியாத அழகினை உடைய வடிவு கொண்டவன் இராமன்.
28. ஒலித்து - பகுபத உறுப்பிலக்கணம் தருக.

பகுதி - III (மதிப்பெண்கள் : 18)

பிரிவு - 1

குறிப்பு : எவையேனும் இரண்டு வினாக்களுக்கு மட்டும் கூடுதலாக விடையளிக்கவும். [2 × 3 = 6]

29. மொழிபெயர்ப்பு மொழிவளர்ச்சிக்கு எவ்வாறு பயனளிக்கிறது?
30. நான் வீசுகின்ற திசையைக் கொண்டும் தமிழர்கள் எனக்குப் பெயர் சூட்டியுள்ளனர் - இத்தொடர் குறித்து விளக்கி எழுதுக.
31. உரைப்பத்தியைப் படித்து வினாக்களுக்கு விடை தருக.
தமிழ்நாடு எத்துணைப் பொருள் வளமுடையதென்பது அதன் விளைபொருள் வகைகளை நோக்கினாலே விளங்கும். பிற நாடுகளிலுள்ள கூலங்களெல்லாம் சிலவாகவும் சிலவகைப்பட்டவனவாகவுமிருக்க, தமிழ்நாட்டிலுள்ளவையோ பலவாகவும் கழிபல வகைப்பட்டவாகவும் இருக்கின்றன. எடுத்துக்காட்டாக கோதுமையை எடுத்துக் கொள்ளின் அதில் சம்பாக் கோதுமை, குண்டுக் கோதுமை, வாற்கோதுமை முதலிய சில வகைகளேயுண்டு. ஆனால், தமிழ்நாட்டு நெல்லிலோ, செந்நெல், வெண்ணெல், கார்நெல் என்றும், பல வகைகள் இருப்பதுடன் அவற்றுள் சம்பாவில் மட்டும் ஆவிரம்புச்சம்பா, ஆனைக்கொம்பன் சம்பா, குண்டுச்

10th
Standard

Sura's Model Question Paper

1

PART - II

ENGLISH

[Maximum Marks : 100]

Time Allowed : 3.00 Hours]

- Instructions :**
1. Check the question paper for fairness of printing. If there is any lack of fairness, inform the Hall Supervisor immediately.
 2. Use **Blue** or **Black** ink to write and underline.

Part - I

- Note :**
- (i) Answer **all** the questions. **(14×1=14)**
 - (ii) Choose the **most appropriate** answer from the given **four** alternatives and write the option code and the corresponding answer.

Choose the appropriate *synonym* for the italicised words.

1. 'Nothing,' he said, *gruffly*, but he was, in colour, a light green.
(a) laughably (b) widely
(c) happily (d) sadly
2. The voyage was aimed to showcase 'Make in India' *initiative*.
(a) plan (b) first move
(c) energy (d) zeal
3. We had reached a point where the road *bifurcated*.
(a) ended (b) divided into two
(c) connected (d) collapsed

Choose the appropriate *antonyms* for the italicised words.

4. He uttered a *delightful* scream.
(a) plentiful (b) beautiful
(c) hopeful (d) sorrowful
5. But it would have been *frustrating* and difficult.
(a) annoying (b) pleasing
(c) disappointing (d) gigantic
6. I am *glad* that we were able to finish it successfully.
(a) happy (b) pleased
(c) sorry (d) joyful
7. Choose the correct plural form of 'deer' from the following:
(a) deers (b) dears
(c) deer (d) deeres

8. Attach a suitable suffix to the word *excellent*_.
(a) ly (b) ism
(c) ication (d) ness
9. Choose the correct expansion of the abbreviation BPT.
(a) Bachelor of Para Therapy
(b) Bachelor of Past Treatment
(c) Bachelor of Psychological Treatment
(d) Bachelor of Physiotherapy
10. Complete the following sentence with the most appropriate phrasal verb given below.
It helps to _____ the calories.
(a) warm up (b) stretch out
(c) put on (d) burn off
11. Choose the suitable option to pair with 'alarm' to form a compound word.
(a) sound (b) clock
(c) time (d) watch
12. Fill in the blank with the appropriate preposition given below.
The fox jumped _____ the well.
(a) on (b) into (c) in (d) to
13. Complete the following sentence using the most appropriate tense form of the verb given below.
She was reluctant _____ the truth.
(a) to say (b) say
(c) saying (d) will say
14. Choose the most appropriate linker from the given four alternatives.
_____ he was honest, he was punished.
(a) While (b) As
(c) Though (d) But

Part - II**Section - 1**

Answer **any three** of the following questions in a sentence or two. (3×2=6)

15. Why did the seagull fail to fly?
16. Mention the celebrations which the crew enjoyed during their expeditions.
17. What did Aditya offer Sanyal?
18. What are the benefits of the internet to the common man?

Section - 2

Read the following sets of poetic lines and answer **any three** of the following. (3×2=6)

19. *Let me but live my life from year to year,
With forward face and unreluctant soul;*
(a) Whom does the word 'me' refer to?
(b) What kind of life does the poet want to lead?
20. *Despite the sighs and groans and moans,
She's strong in her faith, firm in her belief!*
(a) Is she complaining about the problems of life?
(b) Pick out the words that show her grit.
21. *Don't ever try to saw her pride, her self-respect.
She knows how to thaw you, saw you - so beware!*
(a) What do the words 'thaw' and 'saw' mean here?
(b) What is the tone of the author?
22. *We were case and wrought and hammered to
designs,
we were cut and filed and tooled and gauged to fit.*
(a) Who does 'we' refer to in these lines?
(b) How are they made to fit?

Section - 3

Answer **any three** of the following. (3×2=6)

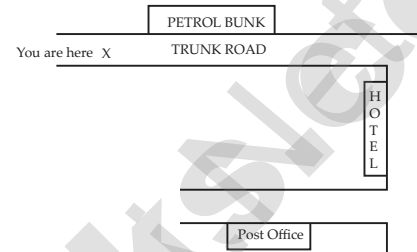
23. Rewrite the following sentence in other voice.
Rosy will solve the problem.
24. Rewrite using indirect speech :
"He is very ill", I answered.
25. Punctuate the following sentence.
O my young gentleman said ariel.
26. Combine the following sentence into a simple sentence.
I saw a tiger. It was wounded.

27. Rearrange the words in the correct order to make meaningful sentences.
a) must / them / the / be / by / culprits / arrested.
b) results / they / the / will / publish.

Section - 4

Answer the following question. (1×2=2)

28. Observe the map given below and write the instructions required: Guide the stranger to the Post Office.

**Part - III****Section - 1**

Answer **any two** of the following in a paragraph.

(2×5=10)

29. What message does the author Liam O Flaherty convey in this lesson to his readers?
30. Highlight the factors responsible for the All-Women Indian Navy crew to carry out their expedition.
31. 'Man does change with time' - What were the various changes that came about in Aditya?
32. "Technology is a boon to the disabled". Justify.

Section - 2

Answer **any two** of the following.

(2×5=10)

33. Describe the journey of life as depicted in the poem by Henry Van Dyke.
34. How are today's women portrayed by the poet?
35. Read the following stanza and answer the questions given below.

Though our smoke may hide the Heavens from your eyes,

*It will vanish and the stars will shine again,
Because, for all our power and weight and size,
We are nothing more than children of your brain!*

- (a) Pick out the rhyming words in these lines.
- (b) Bring out the rhyming scheme of the lines.
- (c) Identify the figure of speech used in the first line.
- (d) Identify the figure of speech used in the last line.

Answers

Part - I

1. (d) sadly
2. (a) plan
3. (b) divided into two
4. (d) started
5. (d) sorrowful
6. (c) sorry
7. (c) deer
8. (a) ly
9. (d) Bachelor of Physiotherapy
10. (d) burn off
11. (b) clock
12. (b) into
13. (a) to say
14. (c) Though

Part - II

Section - 1

15. The seagull failed to fly because he did not have confidence on his wings and he **feared flying**.
16. Mention the celebrations which the crew enjoyed during their expeditions.
17. Aditya offered Sanyal **one hundred and fifty rupees**. It was the **price of the medal**, which Sanyal received in school for recitation.
18. Technology impacts the environment, people and the society as a whole. The Internet benefits a common man **to travel, to communicate, to learn, to do business and to live in comfort**.

Section - 2

19. (a) 'Me' refers to the poet, Henry Van Dyke.
(b) The poet wants to live a joyous life with plenty of positivity towards the future.
20. (a) No, She is not complaining about the problems of life.
(b) The words that show her grit are 'strong' and 'firm'.
21. (a) The words 'thaw' and 'saw' mean as 'freeze' and 'cut'.
(b) The tone of the poet is threatening.

22. (a) We' refers to the machines.
(b) They are made to fit by cutting, filing, tooling and gauging.

Section - 3

23. The problem will be solved by Rosy.
24. I answered that he was very ill.
25. "O my young gentleman", said Ariel.
26. I saw a wounded tiger.
27. a) The culprits must be arrested by them.
b) They will publish the results.

Section - 4

28. (i) Walk along the Trunk road.
(ii) You will come across a petrol bunk on your left.
(iii) At the end of Trunk road, turn right and go ahead.
(iv) A hotel will be seen on your right side and after a few steps turn again right side.
(v) Proceed further and you will see the Post Office on your left.

Part - III

Section - 1

29. 'His First Flight' by Liam O' Flaherty tells about the need for courage and **self-confidence to overcome** fears in life. A young seagull looked desperately at the vast expanse of water that stretched before him. His parents, brothers and little sister had flown away and left him alone on the rock. He was afraid and felt that his wings would not support him.

Despite making **countless efforts his parents** could not persuade him to make an attempt to fly. He was starving and felt that he would die if he did not get any food. He saw his mother tearing a piece of fish with her beak. When he cried out to her she just **screamed back mockingly**. Then he saw his mother approaching him with food and was very happy. His mother flew upward and he started falling. He was terrified for a moment but then he realized that he was flying. In this way he made his first flight.

30. Navika Sagar Parikrama was a project undertaken in agreement with the National policy to entrust women **to attain their full potential**. The project is considered essential towards promoting ocean sailing activities in the Navy while depicting Government of India's thrust for **women power**. The voyage was aimed to show case "**Make in India**" initiative by sailing onboard domestically built INSV Tarini.

The special feature of this sailboat is that it encourages the **use of environment friendly, non-conventional renewable energy resources** such as the wind. It collected and updated meteorological, ocean and wave data on regular basis. This is implemented for accurate weather forecast by India Meteorological Department. It also collects data for **supervising marine pollution** on high seas.

31. Twenty-nine years ago Aditya was a child of a wealthy family. Sanyal and Aditya studied in the same school. Sanyal was always in the first position. Aditya was in the second position. Though he was a **fairly good student**, he could never beat Sanyal. He was **jealous of Sanyal**.

One day, Sanyal got a medal as a prize for his recitation. Aditya could not bear it. He took the prize from Sanyal to show to his father. But he never returned it to Sanyal. He told lies that there was a hole in his pocket and it had fallen through it. This attribute of Aditya angered Sanyal and he thought he could never forgive him for his misdeeds.

Time had changed him, then he repented for what he had done to Sanyal. He was the cause for all his grievances. He got a chance to rectify his mistakes. So he gave Sanyal ₹150 as the price for the medal. But Sanyal refused it, saying that he only wanted his lost glory back, the medal. He got it back.

32. 'Technology is a boon to the disabled', because it made to a lot of difference in their life. Now the differently-abled people can do their day to day tasks of life like travelling, communicating, learning, doing business and living a comfortable life. They are able to fight with the challenges of access, acceptance and inclusion.

In this lesson, Alisha and David's life has changed with the use of technology. Alisha couldn't physically type as just as she thinks. After she was introduced to a piece of technology called Dragon Dictate, she can speak now the words appear on her screen.

Then she can print them out. Kim, who is an Assistive Technologist, helps students to use technology in different ways. The use of technology enabled David and others to communicate and be independent.

Section - 2

33. In this poem, life is described not as an entity, but as an experience. One should live with courage and dedication. Life should be lived without hurry and with a clear sense of purpose that drives the **mind and soul**. The poet encourages us to let go of all that has been lost in the past as well as the **uncertainty the future holds**. He tells us to embrace the present with the happiness which nourishes the young and the old. Happiness gives us nourishment on this journey with a **smile on our face**.

Whatever situation life throws at us, it is the journey, he hopes, that should be joyous, for it teaches us to grow and live. Our imagination should have the **innocence and fearlessness of childhood**. We should seek out new friendships, new adventures and new experiences which enrich us. He encourages us to have faith and determination in our hearts, as we take on this beautiful journey. We should have eternal hope that our story ends joyfully.

34. Today's women are **empowered, brave, strong, and resolute**. They are always ready to take up new ventures. They are persistent and work tirelessly to prove what they are capable of. Every woman is naturally beautiful. She is the symbol of **power and strength**. She is prone to put her **life at risk**.

Every woman is true in expressing her love towards her dear ones. She is **never fake**. She continues to care for her near ones. She has no fear of anything. She is forceful in her **faith and beliefs**. Thus women had to be treated respectfully for the growth of a nation.

This is Only for Sample for Full Book Order Online or Available at All Leading Bookstores

10th
Standard

Sura's Model Question Paper

2

PART - II

ENGLISH

[Maximum Marks : 100]

Time Allowed : 3.00 Hours]

- Instructions :**
1. Check the question paper for fairness of printing. If there is any lack of fairness, inform the Hall Supervisor immediately.
 2. Use **Blue** or **Black** ink to write and underline.

Part - I

- Note :**
- (i) Answer **all** the questions. **(14×1=14)**
 - (ii) Choose the **most appropriate** answer from the given **four** alternatives and write the option code and the corresponding answer.

Choose the appropriate *synonym* for the italicised words.

1. Navika Sagar Parikrama was a project undertaken in *consonance* with the National Policy.
(a) connection (b) agreement
(c) comparison (d) arrangement
2. The young bird kept calling her mother *plaintively*.
(a) happily (b) sadly
(c) rigorously (d) vainly.
3. His idea of going away, made me forget all about his ruler and how *cranky* he was.
(a) tyrannical (b) strange
(c) powerful (d) learned

Choose the appropriate *antonyms* for the italicised words.

4. Technologyis also a *boon* to citizens with special needs.
(a) bonus (b) bane (c) blast (d) block
5. They were the steps of a man walking *rapidly* around the dining-table.
(a) timidly (b) silently (c) slowly (d) decently
6. Boost the *morale* in the country.
(a) fear (b) attitude
(c) mettle (d) confidence
7. Choose the correct plural form of *loaf* from the following:
(a) loafes (b) loafes (c) loafies (d) loaves

8. Form a derivative by adding, the right suffix to the word '*appear*'.
(a) - able (b) - ence (c) - ible (d) -ance
9. Choose the correct expansion of the abbreviation *IIT*.
(a) Indian Institute of Telecommunication
(b) Indian Institute of Theology
(c) Indian Institute of Transportation
(d) Indian Institute of Technology
10. Complete the following sentence with the most appropriate phrasal verb given below.
The sailors soon _____ food and water.
(a) got along with (b) stood up for
(c) ran out of (d) looked up to
11. Choose the suitable option to pair it with the word '*fare*' to form a compound word.
(a) engine (b) play (c) away (d) well
12. Fill in the blank with the most appropriate preposition given below.
The child hid _____ the stairs when the mother called her for a bath.
(a) among (b) upon (c) above (d) under
13. Complete the following sentence using the most appropriate tense form of the verb given below.
If he _____ her, she would have waited for him.
(a) has informed (b) informed
(c) had informed (d) was informing
14. Choose the most appropriate linker from the given four alternatives.
My uncle entered my house _____ I was doing my homework.
(a) when (b) since
(c) whenever (d) after

[42]

This is Only for Sample for Full Book Order Online or Available at All Leading Bookstores

10th
Standard

Sura's Model Question Paper

3

PART - II

Time Allowed : 3.00 Hours]

ENGLISH

[Maximum Marks : 100

- Instructions :**
1. Check the question paper for fairness of printing. If there is any lack of fairness, inform the Hall Supervisor immediately.
 2. Use **Blue** or **Black** ink to write and underline.

Part - I

- Note :**
- (i) Answer **all** the questions. **(14×1=14)**
 - (ii) Choose the **most appropriate** answer from the given **four** alternatives and write the option code and the corresponding answer.

Choose the appropriate *synonym* for the italicised words.

1. The young bird kept calling her mother *plaintively*.
(a) happily (b) sadly
(c) rigorously (d) vainly
2. Aditya and the narrator reached a point where the road *bifurcated*.
(a) restrained (b) combined
(c) divided (d) conditioned
3. I saw a *frail* man.
(a) strong (b) weak
(c) happy (d) weak

Choose the appropriate *antonyms* for the italicised words.

4. His father was *Preening* the feathers.
(a) cleaning (b) clearing
(c) dirtying (d) colouring
5. A portion of a wall of the attic had *crumbled* down.
(a) withered (b) attached
(c) broken (d) taken
6. India's disabled are deprived by attitudinal barriers as they grapple with the challenges of acceptance and *inclusion*.
(a) addition (b) separation
(c) diversion (d) adoption
7. Choose the correct plural form of 'Formula' from the following:
(a) Formulas (b) Formulaes
(c) Formulae (d) Formula

8. Form a derivative by adding the right suffix to the word *comfort* ____.
(a) is (b) ory (c) ation (d) ably
9. Choose the correct expansion of the abbreviation "GPS" :
(a) Global Protective System
(b) General Police System
(c) Global Positioning System
(d) Global Pre-defining System
10. Complete the following sentence with the most appropriate phrasal verb given below.
Mr. Hamel _____ the blackboard and took a piece of chalk to write.
(a) turned up (b) turned to
(c) turned for (d) turned with
11. Choose the suitable option to pair it with the word 'side' to form a compound word:
(a) path (b) walk (c) way (d) road
12. Fill in the blank with the appropriate prepositional phrase given below.
The trial was conducted _____ the procedure of law.
(a) in accordance with (b) due to
(c) despite of (d) in addition to
13. Complete the following sentence with the most appropriate idiom given below.
She was *extremely happy*.
(a) sharp as a tack (b) on the ball
(c) once in a blue moon (d) over the moon
14. Choose the most appropriate linker from the given four alternatives.
It is raining. Take an umbrella _____ you will get drenched.
(or else, and, but)

[50]

Part - II**Section - 1**

Answer **any three** of the following questions in a **sentence** or **two**. **(3×2=6)**

15. What did the young bird do to seek the attention of his parents?
16. Why was the attic 'a favourite place' for the children?
17. How many people in India suffer with disability?
18. What did M. Hamel say about the French language?

Section - 2

Read the following sets of poetic lines and answer **any three** of the following. **(3×2=6)**

19. *Not hurrying to, nor turning from the goal;
Not mourning for the things that disappear*
(a) Why do you think the poet is not in a hurry?
(b) What should one not mourn for?
20. *Strong is she in her faith and beliefs.
"Persistence is the key to everything," says she.*
(a) What is she strong about?
(b) How does she deal with the adversities in life?
21. *And now, if you will set us to our task,
We will serve you four and twenty hours a day!*
(a) Who will serve us for a whole day?
(b) Can the machine do any task without human being?
22. *A woman is beauty innate,
A symbol of power and strength.*
(a) How is a woman?
(b) What does she symbolize?

Section - 3

Answer **any three** of the following. **(3×2=6)**

23. Rewrite the following sentence in Passive voice.
When will you finish the building?
24. Change into indirect speech.
Balu said, "Asia is the largest continent".
25. Punctuate the following sentence.
were you not a good student i asked
26. Transform the following sentence into a Compound sentence.
On seeing the teacher the children stood up.

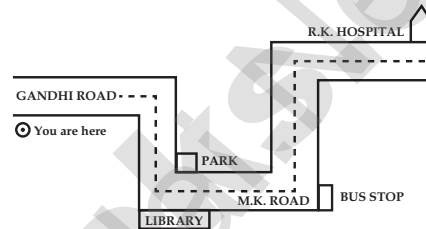
27. Rearrange the words in the correct order to make meaningful sentences.

- (a) a sudden / it / Aditya's / I noticed / asked / reason for / expression / and I / change in / him the.
- (b) at once / church-clocks / twelve / All / the / struck.

Section - 4

Answer the following question. **(1×2=2)**

28. A stranger wants to go to a hospital. Write the steps to guide him to reach his destination.

**Part - III****Section - 1**

Answer **any two** of the following in a paragraph. **(2×5=10)**

29. Highlight the factors responsible for the all-women Indian Navy crew to carry out their expedition.
30. Give a detailed account of all thoughts and questions in the narrator's mind while accompanying Aditya from the tea shop to Sanyal's house?
31. "Technology is a boon to the disabled". Justify.
32. What changes did the order from Berlin cause in school that day?

Section - 2

Answer **any two** of the following. **(2×5=10)**

33. What qualities have made women powerful according to "Rakhi Nariani Shirke"?
34. How do machines confess they are inferior to human brain?
35. Read the following stanza and answer the questions given below.
*We can pull and haul and push and lift and drive,
We can print and plough and weave and heat and light,
We can run and race and swim and fly and dive,
We can see and hear and count and read and write!*

10 ஆம்
வகுப்பு

சுராவின் மாதிரி வினாத்தாள்

1

PART - III

கணக்கு

கால அளவு : 3.00 மணி நேரம்

மொத்த மதிப்பெண்கள்: 100

- அறிவுரை :** (1) அனைத்து வினாக்களும் சரியாக அச்சப் பதிவாகி உள்ளதா என்பதை சரிபார்த்துக் கொள்ளவும். அச்சப் பதிவில் குறையிருப்பின் அறை கண்காணிப்பாளரிடம் உடனடியாக தெரிவிக்கவும்.
(2) நீலம் அல்லது கருப்பு மையினை மட்டுமே எழுதுவதற்கும் அடிகோடுவதற்கும் பயன்படுத்த வேண்டும். படங்கள் வரைவதற்கு பென்சில் பயன்படுத்தவும்.

குறிப்பு : இவ்வினாத்தாள் நான்கு பகுதிகளைக் கொண்டது.

பகுதி - I

(மதிப்பெண்கள் : 14)

குறிப்பு : (1) இப்பிரிவில் உள்ள 14 வினாக்களுக்கும் விடையளிக்கவும். $14 \times 1 = 14$

(2) கொடுக்கப்பட்ட நான்கு மாற்று விடைகளில் மிகவும் பொருத்தமான விடையைத் தேர்ந்தெடுத்து, குறியீட்டுடன் விடையினையும் சேர்த்து எழுதவும்.

1. $(a + 2, 4)$ மற்றும் $(5, 2a + b)$ ஆகிய வரிசைச் சோடிகள் சமம் எனில், (a, b) என்பது

- (1) $(2, -2)$ (2) $(5, 1)$
(3) $(2, 3)$ (4) $(3, -2)$

2. $f(x) = \sqrt{1+x^2}$ எனில்

- (1) $f(xy) = f(x) \cdot f(y)$ (2) $f(xy) \geq f(x) \cdot f(y)$
(3) $f(xy) \leq f(x) \cdot f(y)$ (4) இவற்றில் ஏதுமில்லை

3. ஒரு கூட்டுத் தொடர் வரிசையின் முதல் உறுப்பு 1 மற்றும் பொது வித்தியாசம் 4 எனில், பின்வரும் எண்களில் எது இந்தக் கூட்டுத்தொடர் வரிசையில் அமையும்.

- (1) 4551 (2) 10091
(3) 7881 (4) 13531

4. எந்தவொரு பகா எண்ணிற்கும் உள்ள வகுத்திகளின் எண்ணிக்கை _____.

- (1) 0 (2) 1
(3) 2 (4) இவற்றில் ஏதுமில்லை

5. ஒரு நேரிய சமன்பாட்டின் வரைபடம் ஒரு

- (1) நேர்க்கோடு (2) வட்டம்
(3) பரவளையம் (4) அதிபரவளையம்

6. இரு முக்கோணங்கள் வடிவொத்தவை எனில் அவற்றின் ஒத்த கோணங்கள் _____ மற்றும் அவற்றின் ஒத்த பக்கங்கள் _____.

- (1) சமம்; சமம் (2) விகிதசமம்; சமம்
(3) விகிதசமம்; விகிதசமம் (4) விகிதசமம்; சமம்

7. $\triangle ABC$ யில், AD ஆனது, $\angle BAC$ யின் இருசமவெட்டி. $AB = 8$ செ.மீ, $BD = 6$ செ.மீ மற்றும் $DC = 3$ செ.மீ எனில், பக்கம் AC -யின் நீளம்

- (1) 6 செ.மீ (2) 4 செ.மீ
(3) 3 செ.மீ (4) 8 செ.மீ

8. வட்டத்தின் தொடுகோடும் அதன் ஆரமும் செங்குத்தாக அமையும் இடம்

- (1) மையம் (2) தொடு புள்ளி
(3) முடிவிலி (4) நாண்

9. Y அச்சில் அமையும் புள்ளி A -யின் செங்குத்துத் தொலைவு 8 மற்றும் X அச்சில் அமையும் புள்ளி B -யின் கிடைமட்டத் தொலைவு 5 எனில், AB என்ற நேர்கோட்டின் சமன்பாடு

- (1) $8x + 5y = 40$ (2) $8x - 5y = 40$
(3) $x = 8$ (4) $y = 5$

10. (i) $l_1 : 3y = 4x + 5$ (ii) $l_2 : 4y = 3x - 1$
(iii) $l_3 : 4y + 3x = 7$ (iv) $l_4 : 4x + 3y = 2$

எனக் கொடுக்கப்பட்ட நான்கு நேர்கோடுகளுக்குக் கீழ்க்கண்ட சவ்றுகளில் எது உண்மை?

- (1) l_1 மற்றும் l_2 செங்குத்தானவை
(2) l_1 மற்றும் l_4 இணையானவை
(3) l_2 மற்றும் l_4 செங்குத்தானவை
(4) l_2 மற்றும் l_3 இணையானவை

11. செங்குத்தாக உள்ள ஒரு பொருளின் (கோபுரம்) அடியை நோக்கிச் செல்லும்போது அதன் ஏற்றக்கோணம் _____.

- (1) அதிகரிக்கும் (2) குறையும்
(3) மாற்றமில்லை (4) இவற்றில் ஏதுமில்லை

12. ஒரு கோபுரத்தின் உயரம் 60 மீ ஆகும். சூரியனை காணும் ஏற்றக்கோணம் 30° -லிருந்து 45° ஆக உயரும் போது கோபுரத்தின் நிழலானது x மீ குறைகிறது எனில், x -ன் மதிப்பு

- (1) 41.92 மீ (2) 43.92 மீ
(3) 43 மீ (4) 45.6 மீ

13. ஒரு கூம்பின் அடிப்புற ஆரம் மும்மடங்காகவும் உயரம் இரு மடங்காகவும் மாறினால் கன அளவு எத்தனை மடங்காக மாறும்?

- (1) 6 மடங்கு (2) 18 மடங்கு
(3) 12 மடங்கு (4) மாற்றமில்லை

14. ஒரு தரவின் சராசரி மற்றும் மாறுபாட்டுக் கெழு முறையே 4 மற்றும் 87.5% எனில் திட்டவிலக்கமானது

- (1) 3.5 (2) 3 (3) 4.5 (4) 2.5

பகுதி - II

(மதிப்பெண்கள் : 20)

குறிப்பு : 10 வினாக்களுக்கு மட்டும் விடையளிக்கவும். 28வது வினா கட்டாயமாக விடையளிக்கவும்.

$$10 \times 2 = 20$$

15. $A = \{1, 2, 3, 4, \dots, 45\}$ மற்றும் R என்ற உறவு “ A - யின் மீது ஓர் எண்ணின் வர்க்கம் என வரையறுக்கப்பட்டால். \mathbb{R} -ஐ $A \times A$ -யின் உட்கணமாக எழுதுக. R -க்கான மதிப்பகத்தையும், வீச்சகத்தையும் காண்க.

16. $f(x) = 2x + 5$ என்க. $x \neq 0$ எனில்,
 $\frac{f(x+2) - f(2)}{x}$ -ஐக் காண்க.

17. யுக்ளிடிஸ் வகுத்தல் துணைத் தேற்றத்தை கூறுக.

18. பின்வரும் தொடர் வரிசைகள் ஒரு கூட்டுத் தொடர்வரிசையா எனச் சோதிக்கவும்.

$$a - 3, a - 5, a - 7, \dots$$

19. பின்வருவனவற்றில் முறையே $f(x)$ மற்றும் $g(x)$ ஆகியவற்றின் மீ.பொ.வ மற்றும் மீ.பொ.ம காண்க மேலும் $f(x) \times g(x) = (\text{மீ.பொ.ம}) \times (\text{மீ.பொ.வ})$ என்பதைச் சரிபார்க்க. $21x^2y, 35xy^2$

20. சுருக்குக $\frac{4x^2y}{2z^2} \times \frac{6xz^3}{20y^4}$

21. வட்டத்தின் மையத்திலிருந்து 25 செ.மீ தொலைவில் உள்ள P என்ற புள்ளியிலிருந்து வட்டத்திற்கு வரையப்பட்ட தொடுகோட்டின் நீளம் 24 செ.மீ எனில், வட்டத்தின் ஆரம் என்ன?

22. X அச்சுடன் மிகை திசையில் சாய்வு கோணத்தைக் கொண்ட கோட்டின் சாய்வு என்ன?

- (i) 90° (ii) 0°

23. பின்வரும் நேர்கோடுகளின் சாய்வைக் காண்க.

- (i) $5y - 3 = 0$ (ii) $7x - \frac{3}{17} = 0$

24. பின்வரும் முற்றொருமைகளை நிரூபிக்கவும்.

$$\cot \theta + \tan \theta = \sec \theta \operatorname{cosec} \theta$$

25. 12 மீ நீளமும், 5 மீ அகலமும் கொண்ட இரண்டு செவ்வக வடிவ அலுமினியத் தாள்களை, ஒன்று நீளத்தை அடிப்படையாகக் கொண்டும், மற்றொன்று

அகலத்தை அடிப்படையாகக் கொண்டும் சுழற்றுவதன் மூலம் இரு நேர்வட்ட உருளைகள் உருவாக்கப்படுகின்றன எனில் அவற்றின் வளைப்பரப்புகளுக்கு இடையே உள்ள விகிதத்தைக் காண்க.

26. சம ஆரங்கள் கொண்ட இரு கூம்புகளின் கன அளவுகள் 3600 க.செ.மீ மற்றும் 5040 க.செ.மீ எனில், உயரங்களின் விகிதம் காண்க.

27. ஒரு தரவின் வீச்சு மற்றும் மிகச் சிறிய மதிப்பு ஆகியன முறையே 36.8 மற்றும் 13.4 எனில், மிகப்பெரிய மதிப்பைக் காண்க.

28. n தரவுப் புள்ளிகளின் சராசரியானது \bar{x} , மேலும் முதல் உறுப்புடன் ஒன்றையும், இரண்டாம் உறுப்புடன் இரண்டையும் கூட்டி என இவ்வாறு தொடர்ந்து கூட்டிக் கொண்டே போனால் புதிய சராசரி என்னவாக இருக்கும்?

பகுதி - III

(மதிப்பெண்கள் : 50)

குறிப்பு : 10 வினாக்களுக்கு மட்டும் விடையளிக்கவும். 42வது வினா கட்டாயமாக விடையளிக்கவும்.

$$10 \times 5 = 50$$

29. A என்பது \mathbb{R} -ஐ விடக் குறைவான இயல் எண்களின் கணம், B என்பது \mathbb{R} -ஐ விடக் குறைவான பகா எண்களின் கணம் மற்றும் C என்பது இரட்டைப்படையாகா எண்களின் கணம் எனில், கீழ்க்கண்டவற்றைச் சரிபார்க்க.

(i) $(A \cap B) \times C = (A \times C) \cap (B \times C)$

(ii) $A \times (B - C) = (A \times B) - (A \times C)$

30. $f \circ g = g \circ f$ எனில் k -ன் மதிப்பைக் காண்க.

(i) $f(x) = 3x + 2, g(x) = 6x - k$

(ii) $f(x) = 2x - k, g(x) = 4x + 5$

31. 2^{81} ஐ 17 ஆல் வகுக்கும் போது கிடைக்கும் மீதி காண்க.

32. $-11, -15, -19, \dots$ என்ற கூட்டுத் தொடர்வரிசையின் 19 -வது உறுப்பைக் காண்க.

33. கீழ்க்காணும் மூன்று மாறிகளில் அமைந்த ஒருங்கமை நேரியல் சமன்பாட்டுத் தொகுப்புகளைத் தீர்க்க.

$$x + y + z = 5; 2x - y + z = 9; x - 2y + 3z = 16$$

34. $x = \frac{a^2 + 3a - 4}{3a^2 - 3}$ மற்றும் $y = \frac{a^2 + 2a - 8}{2a^2 - 2a - 4}$ எனில்,

x^2y^{-2} -ன் மதிப்பைக் காண்க.

10 ஆம்
வகுப்பு

சுராவின் மாதிரி வினாத்தாள்

2

PART - III

கணக்கு

மொத்த மதிப்பெண்கள்: 100

கால அளவு : 3.00 மணி நேரம்

- அறிவுரை :** (1) அனைத்து வினாக்களும் சரியாக அச்சுப் பதிவாகி உள்ளதா என்பதை சரிபார்த்துக் கொள்ளவும். அச்சுப் பதிவில் குறையிருப்பின் அறை கண்காணிப்பாளரிடம் உடனடியாக தெரிவிக்கவும்.
- (2) நீலம் அல்லது கருப்பு மையினை மட்டுமே எழுதுவதற்கும் அடிகோடிடுவதற்கும் பயன்படுத்த வேண்டும். படங்கள் வரைவதற்கு பென்சில் பயன்படுத்தவும்.

குறிப்பு : இவ்வினாத்தாள் நான்கு பகுதிகளைக் கொண்டது.

பகுதி - I

(மதிப்பெண்கள் : 14)

குறிப்பு: (1) இப்பிரிவில் உள்ள 14 வினாக்களுக்கும் விடையளிக்கவும்

- (2) கொடுக்கப்பட்ட நான்கு மாற்று விடைகளில் மிகவும் பொருத்தமான விடையைத் தேர்ந்தெடுத்து, குறியீட்டுடன் விடையினையும் சேர்த்து எழுதவும். $14 \times 1 = 14$

1. மூன்று மாறிகளில் அமைந்த மூன்று நேரியல் ΔABC -ல் AD ஆனது $\angle BAC$. யின் இருசமவெட்டி. $AB = 8$ செ.மீ, $BD = 6$ செ.மீ மற்றும் $DC = 3$ செ.மீ, எனில் பக்கம் AC -ன் நீளம்

- (1) 6 செ.மீ (2) 4 செ.மீ
(3) 3 செ.மீ (4) 8 செ.மீ

2. $x = 11$ எனக் கொடுக்கப்பட்ட நேர்கோட்டின் சமன்பாடானது

- (1) X அச்சுக்கு இணை
(2) Y - அச்சுக்கு இணை
(3) ஆதிப்புள்ளி வழிச் செல்லும்
(4) (0, 11) என்ற புள்ளி வழிச் செல்லும்

3. ஆங்கில எழுத்துக்கள் $\{a, b, \dots, z\}$ லிருந்து ஓர் எழுத்து சமவாய்ப்பு முறையில் தேர்வு செய்யப்படுகிறது. அந்த எழுத்து x க்கு முந்தைய எழுத்துகளில் ஒன்றாக இருப்பதற்கான நிகழ்தகவு.

- (1) $\frac{12}{13}$ (2) $\frac{1}{13}$ (3) $\frac{23}{26}$ (4) $\frac{3}{26}$

4. யூக்ளிடிஸ் வகுத்தல் துணைத்தேற்றத்தைப் பயன்படுத்தி, எந்த மிகை முழுவின் கனத்தையும் பயன்படுத்தி 9ஆல் வகுக்கும் போது கிடைக்கும் மீதிகள்

- (1) 0, 1, 8 (2) 1, 4, 8
(3) 0, 1, 3 (4) 1, 3, 5

5. $\{(a,8), (6,b)\}$ ஆனது ஒரு சமனிச் சார்பு எனில் a மற்றும் b மதிப்புகளாவன முறையே

- (1) (8,6) (2) (8,8)
(3) (6,8) (4) (6,6)

6. $5x = \sec \theta$ மற்றும் $\frac{5}{x} = \tan \theta$ எனில் $x^2 - \frac{1}{x^2}$ -ன் மதிப்பு

- (1) 25 (2) $\frac{1}{25}$ (3) 5 (4) 1

7. $8y = 4x + 21$ என்ற நேர்கோட்டின் சமன்பாட்டிற்குக் கீழ்க்கண்டவற்றில் எது உண்மை

- (1) சாய்வு 0.5 மற்றும் y வெட்டுத்துண்டு 2.6
(2) சாய்வு 5 மற்றும் y வெட்டுத்துண்டு 1.6
(3) சாய்வு 0.5 மற்றும் y வெட்டுத்துண்டு 1.6
(4) சாய்வு 5 மற்றும் y வெட்டுத்துண்டு 2.6

8. ஒரு பல்லுறுப்புக் கோவையானது முழுவாக்கம் எனில் அதன் காரணிகள் _____ எண்ணிக்கையில் இடம் பெறும்

- (1) ஒற்றைப்படை (2) யூச்சியம்
(3) இரட்டைப்படை
(4) மேற்கூறியவற்றில் எதுவும் இல்லை

9. ஒரு சீரான பகடை ஒரு முறை உருட்டப்படும் போது கிடைக்கும் எண். பகா எண் அல்லது பகு எண்ணாக இருப்பதற்கான நிகழ்தகவு.

- (1) 1 (2) 0 (3) $\frac{5}{6}$ (4) $\frac{1}{6}$

10. கொடுக்கப்பட்டவைகளில் எது தவறானது?

- (1) $P(A) > 1$ (2) $0 \leq P(A) \leq 1$
(3) $P(f) = 0$ (4) $P(A) + P(\bar{A}) = 1$

11. ஒரு நேரிய சமன்பாட்டின் வரைபடம் ஒரு

- (1) நேர்க்கோடு (2) வட்டம்
(3) பரவளையம் (4) அதி பரவளையம்

12. ஓர் அரைக் கோளத்தின் மொத்தப் பரப்பு அதன் ஆரத்தினுடைய வர்க்கத்தின் மடங்காகும்.

- (1) π (2) 4π (3) 3π (4) 2π

13. $x^4 + 64$ முழு வர்க்கமாக மாற்ற அதனுடன் பின்வருவனவற்றுள் எதைக் கூட்ட வேண்டும்?

- (1) $4x^2$ (2) $16x^2$ (3) $8x^2$ (4) $-8x^2$

14. ஒரு நாற்கரமானது ஒரு சரிவகமாக அமையத் தேவையான நிபந்தனை
- (1) இரு பக்கங்கள் இணை
 - (2) இரு பக்கங்கள் இணை மற்றும் இரு பக்கங்கள் இணையற்றவை.
 - (3) எதிரெதிர் பக்கங்கள் இணை
 - (4) அனைத்துப் பக்கங்களும் சமம்

பகுதி - II

(மதிப்பெண்கள் : 20)

குறிப்பு: பத்து வினாக்களுக்கு விடையளிக்கவும். 28வது வினாவிற்கு கட்டாயமாக விடையளிக்க வேண்டும்.

$$10 \times 2 = 20$$

15. 20 தரவுப் புள்ளிகள் கொடுக்கப்பட்ட விவரத்தின் திட்டவிலக்கம் $\sqrt{6}$ ஆகும். ஒவ்வொரு தரவுப் புள்ளியும் 3ஆல் பெருக்கப்பட்டால் கிடைக்கும். தரவுப் புள்ளிகளின் திட்டவிலக்கம் மற்றும் விலக்க வர்க்கச் சராசரி காண்க.

16. மெய்யெண்களை மூலங்களாகக் கொண்ட $3x^2 + kx + 81 = 0$ என்ற சமன்பாட்டின் ஒரு மூலம் மற்றொரு மூலத்தின் வர்க்கம் எனில் k -யின் மதிப்பு காண்க.

17. ஒரு கூட்டுத் தொடர் வரிசையில் $t_{18} - t_{14} = 32$ எனில் அதன் பொது வித்தியாசத்தைக் காண்க.

18. \mathbb{R} என்ற உறவு $\{(x, y)/y = x^2 + 3, x \in \{0, 1, 2, 3, 4, 5\}\}$ எனக் கொடுக்கப்பட்டுள்ளது. இதன் மதிப்பகத்தையும் வீச்சகத்தையும் காண்க.

19. $P(-1.5, 3)$, $Q(6, -2)$ மற்றும் $R(-3, 4)$ ஆகிய புள்ளிகள் ஒரே நேர்கோட்டில் அமையும் எனக் காட்டுக.

20. ஒரு புள்ளி விவரங்களின் சராசரியானது 25.6 மற்றும் அதன் மாறுபாட்டுக் கெழுவானது 18.75 எனில், அதன் திட்ட விலக்கத்தைக் காண்க.

21. $A = \begin{bmatrix} 0 & 4 & 9 \\ 8 & 3 & 7 \end{bmatrix}$, $B = \begin{bmatrix} 7 & 3 & 8 \\ 1 & 4 & 9 \end{bmatrix}$ எனில் $3A - 9B$ -ன் மதிப்புக்காண்க.

22. $24\text{செ.மீ.} \times 22\text{செ.மீ.} \times 12\text{செ.மீ.}$ அளவுள்ள கனச் செவ்வக வடிவ ஈய திண்மத்திலிருந்து 6 செ.மீ அளவுள்ள ஈயக் குண்டுகள் எத்தனை உருவாக்கலாம்?

23. $(-2, 6)$ மற்றும் $(4, 8)$ என்ற புள்ளிகள் வழிச் செல்லும் நேர்கோடானது $(8, 12)$ மற்றும் $(x, 24)$ என்ற புள்ளிகள் வழிச் செல்லும் நேர்கோட்டிற்குச் செங்குத்து எனில், x -யின் மதிப்பு காண்க.

24. $8x^2 - 25 = 0$ என்ற இருபடிச்சமன்பாட்டின் மூலங்களின் கூடுதல் மற்றும் பெருக்கற்பலன் காண்க.

25. ஒரு நபரிடம் 532 பூந்தொட்டிகள் உள்ளன. அவர் வரிசைக்கு 21 பூந்தொட்டிகள் வீதம் அடுக்க விரும்பினார். எத்தனை வரிசைகள் முழுமை பெறும் எனவும் மற்றும் எத்தனை பூந்தொட்டிகள் மீதமிருக்கும் எனவும் காண்க.

26. $3x - 5y + 7 = 0$ மற்றும் $15x + 9y + 4 = 0$ ஆகிய நேர்க்கோடுகள் ஒன்றுக்கொன்று செங்குத்து என நிறுவுக.

27. 45 செ.மீ உயரமுள்ள ஓர் இடைக்கண்டத்தின் இரு புற ஆரங்கள் முறையே 28 செ.மீ மற்றும் 7 செ.மீ. எனில், இடைக்கண்டத்தின் கன அளவைக் காண்க.

28. ஒரு தரவின் வீச்சு 13.67 மற்றும் மிகப் பெரிய மதிப்பு 70.08 எனில் மிகச் சிறிய மதிப்பைக் காண்க.

பகுதி - III

குறிப்பு: பத்து வினாக்களுக்கு விடையளிக்க. வினா எண் 42-க்கு கட்டாயமாக விடையளிக்கவும்.

$$10 \times 5 = 50$$

29. உயரம் 10 செ.மீ மற்றும் விட்டம் 4.5 செ.மீ உடைய ஒரு நேர்வட்ட உருளையை உருவாக்க 1.5 செ.மீ விட்டமும், 2 மி.மீ தடிமன் கொண்ட எத்தனை வட்ட வில்லைகள் தேவை?

30. 50 மாணவர்கள் 100 மீட்டர் தூரத்தை கடக்க எடுத்துக் கொண்ட கால அளவுகள் கீழே கொடுக்கப்பட்டுள்ளன. அவற்றின் திட்டவிலக்கம் காண்க.

எடுத்துக் கொண்ட நேரம் (வினாடியில்)	8.5-9.5	9.5-10.5	10.5-11.5	11.5-12.5	12.5-13.5
மாணவர்களின் எண்ணிக்கை	6	8	17	10	9

31. ஒரு நபர் ஒரு நிறுவனத்தில் துணை மேலாளராக பணியில் சேர்கிறார். அவருக்கு அந்நிறுவனம் முதல் மாத ஊதியமாக ₹60,000 வழங்குகிறது மற்றும் ஆண்டு ஊதிய உயர்வு 5% வழங்குவதாக ஒப்புக்கொள்கிறது. 5 வருட முடிவில் அவருடைய மாத ஊதியம் எவ்வளவு?

32. ஒரு தெருவில் கட்டடமும், சிலையும் எதிரெதிர் திசையில் 35 மீ இடைவெளியில் அமைந்துள்ளன. கட்டடத்தின் உச்சியிலிருந்து, சிலை உச்சியின் ஏற்றக்கோணம் 24° மற்றும் சிலை அடியின் இறக்கக்கோணம் 34° எனில், சிலையின் உயரம் என்ன? ($\tan 24^\circ = 0.4452$, $\tan 34^\circ = 0.6745$)

33. QR ஐ அடிப்பக்கமாகக் கொண்ட இரு முக்கோணங்கள் QPR மற்றும் QSR -ன் புள்ளிகள் P மற்றும் S -யில் செங்கோணங்களாக

10 ஆம்
வகுப்பு

சுராவின் மாதிரி வினாத்தாள்

4

PART - III

கணக்கு

மொத்த மதிப்பெண்கள்: 100

கால அளவு : 3.00 மணி நேரம்

- அறிவுரை : (1) அனைத்து வினாக்களும் சரியாக அச்சுப் பதிவாகி உள்ளதா என்பதை சரிபார்த்துக் கொள்ளவும். அச்சுப் பதிவில் குறையிருப்பின் அறை கண்காணிப்பாளரிடம் உடனடியாக தெரிவிக்கவும்.
- (2) நீலம் அல்லது கருப்பு மையினை மட்டுமே எழுதுவதற்கும் அடிகோடிடுவதற்கும் பயன்படுத்த வேண்டும். படங்கள் வரைவதற்கு பென்சில் பயன்படுத்தவும்.

குறிப்பு : இவ்வினாத்தாள் நான்கு பகுதிகளைக் கொண்டது.

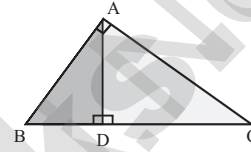
பகுதி - I

(மதிப்பெண்கள் : 14)

- குறிப்பு: (1) இப்பிரிவில் உள்ள 14 வினாக்களுக்கும் விடையளிக்கவும்
- (2) கொடுக்கப்பட்ட நான்கு மாற்று விடைகளில் மிகவும் பொருத்தமான விடையைத் தேர்ந்தெடுத்து, குறியீட்டுடன் விடையினையும் சேர்த்து எழுதவும். $14 \times 1 = 14$

- $A = \{1, 2, 3, 4, 5\}$ -லிருந்து B என்ற கணத்திற்கு 1024 உறவுகள் உள்ளது எனில் B -ல் உள்ள உறுப்புகளின் எண்ணிக்கை
(1) 3 (2) 2 (3) 4 (4) 8
- $f(x) = (x+1)^3 - (x-1)^3$ குறிப்பிடும் சார்பானது
(1) நேரிய சார்பு (2) ஒரு கணச் சார்பு
(3) தலைகீழ் சார்பு (4) இருபடிச் சார்பு
- ஒரு கூட்டுத் தொடர் வரிசையின் 6 வது உறுப்பின் 6 மடங்கும் 7 வது உறுப்பின் 7 மடங்கும் சமம் எனில், அக்கூட்டுத் தொடர்வரிசையின் 13 வது உறுப்பு.
(1) 0 (2) 6 (3) 7 (4) 13
- $A = \{1, 2, 3, 4\}$, $B = \{a, b, c\}$ எனில் பின்வருவனவற்றில் எவை A லிருந்து B -க்கான உறவாகும்?
(1) $\{(1, b), (1, c), (3, a), (4, b)\}$
(2) $\{(1, a), (b, 4), (c, 3)\}$
(3) $\{(1, a), (a, 1), (2, b), (b, 2)\}$
(4) $\{(a, 4), (b, 3), (c, 2)\}$
- $4x^4 - 24x^3 + 76x^2 + ax + b$ ஒரு முழு வர்க்கம் எனில், a மற்றும் b -யின் மதிப்பு.
(1) 100,120 (2) 10,12
(3) -120,100 (4) 12,10
- $f(x)$ ஐ $g(x)$ ஆல் வகுக்கும் போது மீதி $r(x) = 0$ எனில், $g(x)$ ஆனது அந்த இரு பல்லுருப்புக் கோவைகளின் _____ என அழைக்கப்படும்.
(1) வகுபடும் (2) ஈவு (3) மீதி (4) மீபொவ
- ΔABC -யில் $DE \parallel BC$, $AB = 3.6$ செ.மீ, $AC = 2.4$ செ.மீ மற்றும் $AD = 2.1$ செ.மீ எனில், AE -ன் நீளம்
(1) 1.4 செ.மீ (2) 1.8 செ.மீ
(3) 1.2 செ.மீ (4) 1.05 செ.மீ

- கொடுக்கப்பட்ட படத்தில் $\angle BAC = 90^\circ$ மற்றும் $AD \perp BC$ எனில்,



- $BD \cdot CD = BC^2$ (2) $AB \cdot AC = BC^2$
(3) $BD \cdot CD = AD^2$ (4) $AB \cdot AC = AD^2$
- $(5,7)$, $(3, p)$ மற்றும் $(6,6)$ என்பன ஒரு கோடமைந்தவை எனில், p -யின் மதிப்பு
(1) 3 (2) 6 (3) 9 (4) 12
- ஒரு நாகரமானது ஒரு சரிவகமாக அமையத் தேவையான நிபந்தனை
(1) இரு பக்கங்கள் இணை
(2) இரு பக்கங்கள் இணை மற்றும் இரு பக்கங்கள் இணையற்றவை.
(3) எதிரெதிர் பக்கங்கள் இணை
(4) அனைத்துப் பக்கங்களும் சமம்
- எல்லா தரவுப் புள்ளிகளையும் கூட்டி, தரவுப் புள்ளிகளின் எண்ணிக்கையினால் வகுத்தால் கிடைப்பது _____
(1) சராசரி (2) சராசரி பிழை
(3) விலக்க வர்க்கச் சராசரி
(4) திட்ட விலக்கம்
- பல அடுக்குக் கட்டடத்தின் உச்சியிலிருந்து 20 மீ உயரமுள்ள கட்டடத்தின் உச்சி, அடி ஆகியவற்றின் இறக்கக்கோணங்கள் முறையே 30° மற்றும் 60° எனில் பல அடுக்குக் கட்டடத்தின் உயரம் மற்றும் இரு கட்டடங்களுக்கு இடையேயுள்ள தொலைவானது (மீட்டரில்)
(1) $20, 10\sqrt{3}$ (2) $30, 5\sqrt{3}$
(3) 20, 10 (4) $30, 10\sqrt{3}$
- ஓர் உள்ளீடற்ற உருளையின் வெளிப்புற மற்றும் உட்புற ஆரங்களின் கூடுதல் 14 செ.மீ மற்றும் அதன் தடிமன் 4 செ.மீ ஆகும். உருளையின் உயரம் 20 செ.மீ எனில், அதனை உருவாக்கப் பயன்பட்டபொருளின் கன அளவு
(1) 5600π க.செ.மீ (2) 11200π க.செ.மீ
(3) 56π க.செ.மீ (4) 3600π க.செ.மீ

14. ஒரு புத்தகத்திலிருந்து சமவாய்ப்பு முறையில் ஒரு பக்கம் தேர்ந்தெடுக்கப்படுகிறது. அந்தப் பக்க எண்ணின் ஒன்றாம் இட மதிப்பானது 7 ஐ விட குறைவாக இருப்பதற்கான நிகழ்தகவானது

- (1) $\frac{3}{10}$ (2) $\frac{7}{10}$ (3) $\frac{3}{9}$ (4) $\frac{7}{9}$

பகுதி - II

((மதிப்பெண்கள் : 20)

குறிப்பு: 10 வினாக்களுக்கு மட்டும் விடையளிக்கவும். 28வது வினா கட்டாயமாக விடையளிக்க வேண்டும். $10 \times 2 = 20$

15. R என்ற ஒரு உறவு $\{(x, y) / y = x + 3, x \in \{0, 1, 2, 3, 4, 5\}\}$ எனக் கொடுக்கப்பட்டுள்ளது. இதன் மதிப்பகத்தையும், வீச்சகத்தையும் கண்டறிக.

16. $f = \{(-1, 3), (0, -1), (2, -9)\}$ ஆனது \mathbb{Z} -லிருந்து \mathbb{Z} -க்கான ஒரு நேரிச சார்பு எனில், $f(x)$ -ஐக் காண்க.

17. 3ஆல் வகுக்கும் போது மீதி 2-ஐத் தரக்கூடிய அனைத்து மிகை முழுக்களையும் காண்க.

$$18. a_n = \begin{cases} \frac{n^2 - 1}{n + 3}; & \text{ஓர் இரட்டை எண் } n \in \mathbb{N} \\ \frac{n^2}{2n + 1}; & \text{ஓர் ஒற்றை எண் } n \in \mathbb{N} \end{cases}$$

என்பது n -வது உறுப்பு எனில் a_8 மற்றும் a_{15} காண்க.

19. கீழ்க்கண்ட ஒவ்வொரு சோடி பல்லுறுப்புக் கோவைகளின் மீ.பொ.ம காண்க.

$$a^2 + 4a - 12, a^2 - 5a + 6 \text{ இவற்றின் மீ.பொ.வ } a - 2$$

20. பின்வருவனவற்றின் வர்க்கமூலம் காண்க.

$$\frac{121(a+b)^8(x+y)^8(b-c)^8}{81(b-c)^4(a-b)^{12}(b-c)^4}$$

21. $\triangle ABC$ -யின் பக்கங்கள் AB மற்றும் AC -யின் மீதுள்ள புள்ளிகள் முறையே, D மற்றும் E ஆனது $DE \parallel BC$ என்றவாறு அமைந்துள்ளது.

$$\frac{AD}{DB} = \frac{3}{4} \text{ மற்றும் } AC = 15 \text{ செ.மீ எனில் } AE\text{-யின் மதிப்பு காண்க.}$$

22. ஒரு மனிதன் 18 மீ கிழக்கே சென்று பின்னர் 24 மீ வடக்கே செல்கிறான். தொடக்க நிலையிலிருந்து அவர் இருக்கும் தொலைவைக் காண்க.

23. கீழ்க்கண்ட புள்ளிகளால் அமைக்கப்படும் முக்கோணத்தின் பரப்பு காண்க.

$$(1, -1), (-4, 6) \text{ மற்றும் } (-3, -5)$$

24. கீழே கொடுக்கப்பட்டுள்ள x, y வட்டத்துத் துண்டுகளைக் கொண்ட நேர்கோடுகளின் சமன்பாடுகளைக் காண்க. $4, -6$

25. பின்வரும் முற்றொருமைகளை நிரூபிக்கவும். $\cot \theta + \tan \theta = \sec \theta \operatorname{cosec} \theta$

26. இரு கோளங்களின் ஆரங்களின் விகிதம் 4:7 எனில், அவற்றின் கன அளவுகளின் விகிதம் காண்க.

27. கீழ்க்காணும் தரவுகளுக்கு வீச்சு மற்றும் வீச்சுக் கெழுவைக் காண்க. 63, 89, 98, 125, 79, 108, 117, 68

28. $P(A) = \frac{2}{3}, P(B) = \frac{2}{5}, P(A \cup B) = \frac{1}{3}$ எனில், $P(A \cap B)$ காண்க.

பகுதி - III (மதிப்பெண்கள் : 50)

குறிப்பு: 10 வினாக்களுக்கு மட்டும் விடையளிக்கவும். 42வது வினா கட்டாயமாக விடையளிக்கவும். $10 \times 5 = 50$

29. கீழே கொடுக்கப்பட்ட ஒவ்வொரு சார்பும் இருபுறச் சார்பா, இல்லையா? உன் விடைக்கான காரணத்தைக் கூறுக.

(i) $f: \mathbb{R} \rightarrow \mathbb{R}$ ஆனது $f(x) = 2x + 1$

(ii) $f: \mathbb{R} \rightarrow \mathbb{R}$ ஆனது $f(x) = 3 - 4x^2$

30. $A, B, C \subseteq \mathbb{N}$ மற்றும் $f: A \rightarrow B$ என்ற சார்பு $f(x) = 2x + 1$ எனவும் மற்றும் $g: B \rightarrow C$ ஆனது $g(x) = x^2$ எனவும் வரையறுக்கப்பட்டால், $f \circ g$ மற்றும் $g \circ f$ -யின் வீச்சகத்தைக் காண்க.

31. 32 மற்றும் 60 ஆகியவற்றின் மீப்பெரு பொது வகுத்தி d என்க. $d = 32x + 60y$ எனில் x மற்றும் y என்ற முழுக்களைக் காண்க.

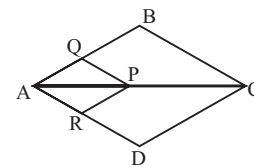
32. 9, 15, 21, 27, ..., 183. என்ற கூட்டுத் தொடர் வரிசையின் நடு உறுப்புகளைக் காண்க

33. கீழ்க்கண்ட சோடி பல்லுறுப்புக் கோவைகளின் மீ.பொ.வ காண்க.

$$12(x^4 - x^3), 8(x^4 - 3x^3 + 2x^2) \text{ இவற்றின் மீ.பொ.ம } 24x^3(x-1)(x-2)$$

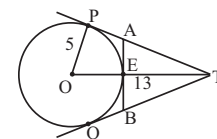
34. கொடுக்கப்பட்ட இருபடிச் சமன்பாட்டை வர்க்கப் பூர்த்தி முறையில் தீர்க்க. $9x^2 - 12x + 4 = 0$

35. படத்தில் $PQ \parallel BC$ மற்றும் $PR \parallel CD$ எனில்



(i) $\frac{AR}{AD} = \frac{AQ}{AB}$ (ii) $\frac{QB}{AQ} = \frac{DR}{AR}$ என நிறுவுக.

36. கொடுக்கப்பட்ட படத்தில் O வை மையமாக உடைய வட்டத்தின் ஆரம் 5 செ.மீ ஆகும். T-யானது $OT = 13$ செ.மீ என அமைந்த ஒரு புள்ளி மற்றும் OT-யானது வட்டத்தை E-யில் வெட்டுகிறது, வட்டத்தில் E என்ற புள்ளியின் வழியாக செல்லும் ஒரு தொடுகோடு AB எனில், AB-யின் நீளம் காண்க.



10 ஆம்
வகுப்பு

சுராவின் மாதிரி வினாத்தாள்

1

PART - III

கால அளவு : 3.00 மணி நேரம்

அறிவியல்

மொத்த மதிப்பெண்கள்: 75

- அறிவுரைகள்:** (1) அனைத்து வினாக்களும் சரியாக அச்சுப் பதிவாகி உள்ளதா என்பதனை சரிபார்த்துக் கொள்ளவும். அச்சுப்பதிவில் குறையிருப்பின், அறைக் கண்காணிப்பாளரிடம் உடனடியாக தெரிவிக்கவும்.
- (2) நீலம் அல்லது கருப்பு மையினை எழுதுவதற்கும் அடிக் கோடிடுவதற்கும் பயன்படுத்த வேண்டும். படங்கள் வரைவதற்கு பென்சில் பயன்படுத்தவும்.

குறிப்பு: இவ்வினாத்தாள் நான்கு பகுதிகளைக் கொண்டது.

பகுதி - I

- குறிப்பு:** (1) அனைத்து வினாக்களுக்கும் விடையளிக்கவும். (12 × 1 = 12)
- (2) கொடுக்கப்பட்ட நான்கு விடைகளில் மிகவும் ஏற்புடைய விடையினை தேர்ந்தெடுத்து குறியீட்டுடன் விடையினையும் சேர்த்து எழுதவும்.
1. ராக்கெட் ஏவுதலில் _____ விதிகள் பயன்படுத்தப்படுகிறது.
 - (அ) நியூட்டனின் மூன்றாம் விதி
 - (ஆ) நியூட்டனின் பொது ஈர்ப்பியல் விதி
 - (இ) நேர்கோட்டு உந்த மாறாக் கோட்பாடு
 - (ஈ) (அ) மற்றும் (இ)
 2. மின்தடையின் SI அலகு
 - (அ) மோ
 - (ஆ) ஜூல்
 - (இ) ஓம்
 - (ஈ) வாட்
 3. ஒலி அலைகள் _____ திசை வேகத்தில் (NTP) பரவும்.
 - (அ) 340×10^8 மீ/வி
 - (ஆ) 340 மீ/வி
 - (இ) 3×10^8 மீ/வி
 - (ஈ) 3×10^{-8} மீ/வி
 4. கதிரியக்கத்தின் அலகு
 - (அ) ராண்ட்ஜன்
 - (ஆ) கியூரி
 - (இ) பெக்கொரல்
 - (ஈ) இவை அனைத்தும்
 5. ப்ரஷர் குக்கர்கள் செய்யப் பயன்படும் உலாகக் கலவை _____.
 - (அ) பித்தளை
 - (ஆ) வெண்கலம்
 - (இ) மெக்னலியம்
 - (ஈ) டியுராலுமின்
 6. ஒரு கரிம சேர்மத்தின் IUPAC பெயர் மெத்தில் பியூட்டன்-1-ஆல். இது எந்த வகைச் சேர்மம்?
 - (அ) ஆல்டிஹைடு
 - (ஆ) கார்பாசிலிக் அமிலம்
 - (இ) கீட்டோன்
 - (ஈ) ஆல்கஹால்
 7. இரத்த வகைகளை கண்டறிந்தவர் _____.
 - (அ) வியன்னர்
 - (ஆ) காரல் வேண்ட்ஸ்ஸனர்
 - (இ) வில்லியம் ஹார்வி
 - (ஈ) ஹிஸ்
 8. சின்கேமியின் விளைவால் உருவாவது _____.
 - (அ) சூஸ்போர்கள்
 - (ஆ) கொனிடியா
 - (இ) சைகோட் (கருமுட்டை)
 - (ஈ) கிளாமிடோஸ்போர்கள்
 9. விந்து உருவாக்கத்திற்கு ஊட்டமளிக்கும் பெரிய நீட்சியடைந்த செல்கள் _____.
 - (அ) முதல்நிலை விந்து வளர் உயிரணு
 - (ஆ) செர்டோலி செல்கள்
 - (இ) லீடிக் செல்கள்
 - (ஈ) ஸ்பெர்மட்டோகோனியா
 10. முன்பிருந்த உயிரியில் இருந்துதான் உயிர் தோன்றியது என்பதை நிரூபித்தவர்.
 - (அ) லூயிஸ் பாஸ்டர்
 - (ஆ) ஓபாரின்
 - (இ) ஹால்டேன்
 - (ஈ) லாமார்க்
 11. பொருத்துக :

(1) மண்ணரிப்பு	(i) புதுப்பிக்கத்தக்க ஆற்றல்
(2) பசுமை இல்ல வாயு	(ii) ஆற்றல் சேமிப்பு
(3) காற்று	(iii) தாவரப் பரப்பு நீக்கம்
(4) CFL பல்புகள்	(iv) அமில மழை

 - (அ) (1) - (iv), (2) - (iii), (3) - (ii), 4 - (i)
 - (ஆ) (1) - (iii), (2) - (iv), (3) - (i), 4 - (ii)
 - (இ) (1) - (iii), (2) - (i), (3) - (iv), 4 - (ii)
 - (ஈ) (1) - (i), (2) - (iv), (3) - (ii), 4 - (iii)
 12. சரியான இணையைக் காண்க :

(அ) ஆட்டோசோம்கள்	-	23வது ஜோடி குரோமோசோம்கள்
(ஆ) இருமயநிலை	-	2n - 2
(இ) இருபண்புக் கலப்பு	-	9 : 3 : 3 : 1
(ஈ) அல்லோசோம்கள்	-	21வது ஜோடி குரோமோசோம்கள்

பகுதி - II

குறிப்பு : எவையேனும் ஏழு வினாக்களுக்கு விடையளிக்கவும். வினா எண். 22-க்கு கட்டாயமாக விடையளிக்கவும்
(7 × 2 = 14)

13. ஒலி அலைகள் காற்றில் பரவும்போது அதன் துகள்கள் _____.
(அ) அலையின் திசையில் அதிர்வுறும்
(ஆ) அதிர்வுறும், ஆனால் குறிப்பிட்ட திசை இல்லை
(இ) அலையின் திசைக்கு செங்குத்தாக அதிர்வுறும்
(ஈ) அதிர்வுறாதவாறு
14. (அ) செவியுணர் ஒலியின் அதிர்வெண் என்ன?
(ஆ) எதிரொலிக்குத் தேவையான குறைந்தபட்சத் தொலைவு என்ன?
15. எத்தனாலின் பயன்கள் இரண்டினை எழுதுக.
16. சுவாச ஈவு என்றால் என்ன?
17. மனித விந்து செல்லின் படம் வரைந்து பாகங்களை குறிக்கவும்.
18. பரிணாமம் என்றால் என்ன?
19. உடல் செல் ஜீன் சிகிச்சை மற்றும் இன செல் ஜீன் சிகிச்சைக்கிடையே உள்ள வேறுபாட்டினை எழுதுக.
20. புற்று செல், சாதாரண செல்லிலிருந்து எவ்வாறு வேறுபடுகிறது?
21. மின்னணுக் கழிவுகள் எவ்வாறு உற்பத்தியாகின்றன?
22. அவகேட்ரோ விதியைக் கூறுக.

பகுதி - III

குறிப்பு : எவையேனும் ஏழு வினாக்களுக்கு விடையளிக்கவும். வினா எண். 32-க்கு கட்டாயமாக விடையளிக்கவும்.
(7 × 4 = 28)

23. (அ) பின்வரும் மின்சூறுகளுக்கு குறியீட்டினை எழுதுக.
(i) தரை இணைப்பு
(ii) மின்தடையாக்கி
(iii) ஒளிமின் டையோடு
(iv) டையோடு
(ஆ) 12 கூலும் மின்னோட்டம் 5 விநாடி நேரம் ஒரு மின்விளக்கின் வழியாக பாய்கிறது எனில், அதன் வழியே செல்லும் மின்னோட்டத்தின் அளவு என்ன?
24. (அ) அணுக்கட்டு எண் - வரையறுக்கவும்.
(ஆ) CO₂ -வின் மூலக்கூறு நிறையை கணக்கிடுக.
25. (அ) துரு எவ்வாறு ஏற்படுகிறது? துரு உருவாகுவதன் சமன்பாட்டை தருக.
(ஆ) அரிமானத்தை தடுக்கும் முறைகள் எவையேனும் இரண்டினைப் பற்றி எழுதுக.
26. (அ) ஒளிச்சேர்க்கை என்றால் என்ன? இது செல்லில் எங்கு நடைபெறுகிறது?
(ஆ) காற்று சுவாசம் மற்றும் காற்றில்லா சுவாசம் - வேறுபடுத்துக.

27. வாயு நிலையில் உள்ள தாவர ஹார்மோன் எது? அதன் வாழ்வியல் விளைவுகள் ஏதேனும் மூன்றினை எழுதுக.
28. (அ) மகரந்த சேர்க்கை என்றால் என்ன?
(ஆ) மகரந்த சேர்க்கையின் பயன்களை கூறுக.
29. குரோமோசோமின் அமைப்பை விவரிக்கவும்.
30. மருத்துவத்துறையில் உயிர் தொழில்நுட்பவியலின் முக்கியத்துவத்தை எழுதுக.
31. மழைநீர் சேமிப்பு அமைப்புகள் எவ்வாறு நிலத்தடி நீர்மட்டத்தை அதிகரிக்கச் செய்கின்றன?
32. ⁹²U²³⁸ என்ற தனிமம் ஆல்பா சிதைவிற்கு உட்படுகிறது எனில், சேய் தனிமத்தில் உள்ள நியூட்ரான்களின் எண்ணிக்கையைக் கணக்கிடுக.

பகுதி - IV

குறிப்பு: அனைத்து வினாக்களுக்கும் விடையளிக்கவும். தேவையான இடங்களில் படம் வரையவும்.
(3 × 7 = 21)

33. (அ) (i) சொகுசுப் பேருந்துகளில் அதிர்வுஞ்சிகள் பயன்படுத்தப் படுகிறது. ஏன்?
(ii) பூமியில் 686 N எடையுள்ள மனிதர் நிலவுக்குச் சென்றால் அங்கு அவரது எடை மதிப்பினைக் கணக்கிடுக. (நிலவின் 'g' மதிப்பு 1.625 மீவி⁻²).
(iii) பறவை பறத்தலில் உள்ள இயக்க விதியினைக் கூறுக. அவ்விதிக்கு மேலும் ஓர் எடுத்துக்காட்டுத் தருக.
(அல்லது)
(ஆ) (i) கிட்டப்பார்வை, தூரப்பார்வை குறைபாடுகளை வேறுபடுத்துக.
(ii) குவிலென்சின் பயன்கள் இரண்டினை எழுதுக.
34. (அ) (i) MgSO₄ 7H₂O உப்பை வெப்பப்படுத்தும்போது என்ன நிகழ்கிறது?
(ii) ஈரம் உறிஞ்சும் சேர்மங்கள் மற்றும் ஈரம் உறிஞ்சிக் கரையும் சேர்மங்களை எடுத்துக்காட்டுடன் விளக்குக.
(அல்லது)
(ஆ) (i) வெப்பச்சிதைவு வினைகள் என்றால் என்ன?
(ii) மீள்வினை - மீளா வினை வேறுபடுத்துக.
35. (அ) (i) இரத்தத்தின் பணிகளை பட்டியலிடுக. (ஏதேனும் 3)
(ii) இலைத்துளைகள் தீர்ப்பதற்கும் மூடுவதற்கும் காரணமான அமைப்பு காப்பு செல்கள் ஆகும். இக்கூற்றுக்கான காரணங்களைத் தருக.
(iii) கூட்டிணைவு என்றால் என்ன?

10 ஆம்
வகுப்பு

சுராவின் மாதிரி வினாத்தாள்

2

PART - III

கால அளவு : 3.00 மணி நேரம்

அறிவியல்

மொத்த மதிப்பெண்கள்: 75

- அறிவுரைகள்:** (1) அனைத்து வினாக்களும் சரியாக அச்சுப் பதிவாகி உள்ளதா என்பதனை சரிபார்த்துக் கொள்ளவும். அச்சுப்பதிவில் குறையிருப்பின், அறைக் கண்காணிப்பாளரிடம் உடனடியாக தெரிவிக்கவும்.
- (2) நீலம் அல்லது கருப்பு மையினை எழுதுவதற்கும் அடிக் கோடிடுவதற்கும் பயன்படுத்த வேண்டும். படங்கள் வரைவதற்கு பென்சில் பயன்படுத்தவும்.
- குறிப்பு:** இவ்வினாத்தாள் நான்கு பகுதிகளைக் கொண்டது.

பகுதி - I

- குறிப்பு:** (1) அனைத்து வினாக்களுக்கும் விடையளிக்கவும். (12 × 1 = 12)
- (2) கொடுக்கப்பட்ட நான்கு விடைகளில் மிகவும் ஏற்புடைய விடையினை தேர்ந்தெடுத்து குறியீட்டுடன் விடையினையும் சேர்த்து எழுதவும்.

- விழி ஏற்பமைவுத் திறன் குறைபாட்டைச் சரி செய்ய உதவுவது :
(அ) குவி லென்சு (ஆ) குழி லென்சு
(இ) குவி ஆடி (ஈ) இரு குவிய லென்சு
- அவகேட்ரோ எண்ணின் மதிப்பு _____ / மோல்.
(அ) 6.023×10^{-23} (ஆ) 6.024×10^{24}
(இ) 6.023×10^{23} (ஈ) 6.024×10^{-24}
- நீரற்ற கரைசலை அடையாளம் காண்க :
(அ) நீரில் கரைக்கப்பட்ட உப்பு
(ஆ) நீரில் கரைக்கப்பட்ட குளுக்கோஸ்
(இ) நீரில் கரைக்கப்பட்ட காப்பர் சல்பேட்
(ஈ) காப்பன்-டை-சல்பைட்டில் கரைக்கப்பட்ட சல்பர்
- 5 Ω மின்தடை கொண்ட மின் சூடேற்றி ஒரு மின் மூலத்துடன் இணைக்கப்படுகிறது. 6 A மின்னோட்டமானது இந்த சூடேற்றி வழியாக பாய்கிறது எனில் 5 நிமிடங்களில் உருவாகும் வெப்பத்தின் அளவு:
(அ) 48000 J (ஆ) 54000 J
(இ) 45000 J (ஈ) 84000 J
- $C_2H_5OH + 3O_2 \rightarrow 2CO_2 + 3H_2O$ என்பது :
(அ) எத்தனால் ஒருக்கம்
(ஆ) எத்தனால் எரிதல்
(இ) எத்தனாயிக் அமிலம் ஆக்சிஜனேற்றம்
(ஈ) எத்தனேல் ஆக்சிஜனேற்றம்

- காற்றில்லா சுவாசத்தின் மூலம் உருவாவது :
(அ) கார்போஹைட்ரேட்
(ஆ) எத்தில் ஆல்கஹால்
(இ) அசிட்டைல் கோ.ஏ
(ஈ) பைருவேட்
- "நவீன உடற்செயலியலின் தந்தை" என அழைக்கப்படுபவர்:
(அ) ஹிஸ்-ஏடரியோ
(ஆ) வில்லியம் ஹார்வி
(இ) காரல் லேண்ட்ஸ்மீனர்
(ஈ) எட்வர்ட் C. கெண்டல்
- ரேன்வீர் கணுக்கள் காணப்படும் இடம் _____ .
(அ) தசைகள் (ஆ) ஆக்சான்கள்
(இ) டெண்டரைட்டுகள் (ஈ) சைட்டான்
- _____ தேங்காயின் இளநீரில் அதிகமாகக் காணப்படுகிறது.
(அ) ஆக்சின்
(ஆ) சைட்டோகைனின்
(இ) ஜிப்ரல்லின்கள் (ஈ) எத்திலின்
- பொருத்துக.

1) பாலிவினைல் குளோரைடு	(i)	குழந்தைகளின் மூளை வளர்ச்சியை பாதிக்கிறது
2) கேட்மியம்	(ii)	இனப்பெருக்க மண்டலத்தின் வளர்ச்சியைப் பாதிக்கிறது
3) ஈயம்	(iii)	மூச்சுத்திணறல் ஆஸ்துமா
4) குரோமியம்	(iv)	நரம்புகளை பாதிக்கிறது

- (அ) (1)-(i), (2)-(iii), (3)-(iv), (4)-(ii)
(ஆ) (1)-(ii), (2)-(i), (3)-(iii), (4)-(iv)
(இ) (1)-(iii), (2)-(ii), (3)-(iv), (4)-(i)
(ஈ) (1)-(ii), (2)-(iv), (3)-(i), (4)-(iii)

11. DNA - வை வெட்டப் பயன்படுவது:

- (அ) கத்தரிக்கோல்
- (ஆ) ரெஸ்ட்ரிக்டின் நொதி
- (இ) கத்தி
- (ஈ) டி.என்.ஏ. லைகேஸ்

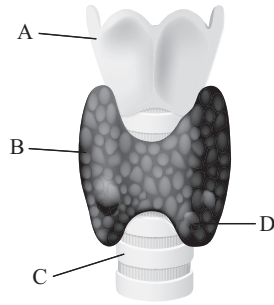
12. சரியான இணையைக் காண்க:

அ)	அக்ரோசென்ட்ரிக்	(i)	சென்ட்ரோமியர் குரோமோசோமின் மையத்திற்கு அருகில் காணப்படுகிறது. எனவே இரண்டு சமமற்ற கரங்கள் உருவாகின்றன.
ஆ)	சப்-மெட்டாசென்ட்ரிக்	(ii)	சென்ட்ரோமியர் குரோமோசோமின் ஒரு முனையில் காணப்படுகிறது
இ)	மெட்டாசென்ட்ரிக்	(iii)	சென்ட்ரோமியர் குரோமோசோமின் மையத்தில் அமைந்து இரண்டு சமநீளமுள்ள கரங்களை உருவாக்குகிறது
ஈ)	டீலோசென்ட்ரிக்	(iv)	சென்ட்ரோமியர் குரோமோசோமின் ஒரு முனைக்கு அருகில் காணப்படுவதால் ஒரு குட்டையான கரமும் ஒரு நீண்ட கரமும் பெற்றுள்ளன.

பகுதி - II

குறிப்பு : எவையேனும் ஏழு வினாக்களுக்கு விடையளிக்கவும். வினா எண். 22-க்கு கட்டாயமாக விடையளிக்கவும் (7 × 2 = 14)

13. பற்சக்கரங்கள் பற்றி சிறு குறிப்பு வரைக.
14. டாப்ளர் விளைவு நடைபெற முடியாத இரண்டு சூழல்களைக் கூறுக.
15. உண்மை வெப்ப விரிவு குணகம் வரையறுக்கவும். மேலும் அதன் அலகினை எழுதுக.
16. ஆல்ஹால்களைக் கண்டறியும் சோதனையின் வினையைக் கூறுக.
17. நியூரான்களின் மூன்று வகை அமைப்பை எழுதி அவை காணப்படும் இடத்தைக் கூறுக.
18. கொடுக்கப்பட்டுள்ள படத்தில் A, B, C, D ஆகிய பாகங்களை அடையாளம் காணவும்.



19. புதை உயிர்ப்படிவங்களின் காலத்தை எவ்வாறு அறிந்து கொள்ள இயலும்?
20. DNA விரல் ரேகைத் தொழில் நுட்பத்தின் நடைமுறை பயன்பாடுகளை எழுதுக.
21. ஸ்கிராச்சு சூழல் திருத்தியில் மேடை (STAGE) என்பது பற்றி சிறு குறிப்பு எழுதுக.
22. ஒரு பொருளிலிருந்து செல்லும் ஒளிக்கற்றையானது 0.3 மீ. குவியத் தொலைவு கொண்ட விரிக்கும் லென்சால் குவிக்கப்பட்டு 0.2 மீ. என்ற தொலைவில் பிம்பத்தை ஏற்படுத்துகிறது எனில் பொருளின் தொலைவைக் கணக்கிடுக.

பகுதி - III

குறிப்பு : எவையேனும் ஏழு வினாக்களுக்கு விடையளிக்கவும். வினா எண். 32-க்கு கட்டாயமாக விடையளிக்கவும். (7 × 4 = 28)

23. ராக்கெட் ஏவுதலை விளக்குக.
24. எளிய நுண்ணோக்கியின் பயன்பாடுகள் யாவை?
25. (அ) மீயொலி அலைகள் என்றால் என்ன? (ஆ) எதிரொலியின் மருத்துவ பயன்களைக் கூறுக.
26. உலோக அரிமானத்தைத் தடுக்கும் முறைகள் யாவை?
27. சோப்பு மற்றும் டிடர்ஜெண்ட்டை வேறுபடுத்துக.
28. வேறுபாடு தருக - "ஒரு வித்திலைத் தாவர வேர் மற்றும் இரு வித்திலைத் தாவர வேர்."
29. மனித இதயத்தின் வெளிப்புற அமைப்பை படம் வரைந்து பாகங்களை குறிக்கவும்.
30. வட்டார இன தாவரவியல் என்பதனை வரையறுத்து அதன் முக்கியத்துவத்தை எழுதுக.
31. ஜீன் சிகிச்சை முறை பற்றி விளக்குக.
32. (அ) 100 கி. நீரில் 25 கி சர்க்கரையைக் கரைத்து ஒரு கரைசல் தயாரிக்கப்படுகிறது. அதன் கரைபொருளின் நிறை சதவீதத்தைக் காண்க. (ஆ) சரியா? தவறா? (தவறு எனில் கூற்றினைத் திருத்துக) (i) அன்றாட வாழ்வில் நாம் பயன்படுத்தக்கூடிய திரவ மருந்துகள்,

10ஆம்
வகுப்பு

சுராவின் மாதிரி வினாத்தாள்

3

PART - III

கால அளவு : 3.00 மணி நேரம்

அறிவியல்

மொத்த மதிப்பெண்கள்: 75

- அறிவுரைகள்:** (1) அனைத்து வினாக்களும் சரியாக அச்சுப் பதிவாகி உள்ளதா என்பதனை சரிபார்த்துக் கொள்ளவும். அச்சுப்பதிவில் குறையிருப்பின், அறைக் கண்காணிப்பாளரிடம் உடனடியாக தெரிவிக்கவும்.
- (2) **நீலம்** அல்லது **கருப்பு** மையினை எழுதுவதற்கும் அடிக்கோடிடுவதற்கும் பயன்படுத்த வேண்டும். படங்கள் வரைவதற்கு பென்சில் பயன்படுத்தவும்.

குறிப்பு: இவ்வினாத்தாள் நான்கு பகுதிகளைக் கொண்டது.

பகுதி - I

குறிப்பு: (1) அனைத்து வினாக்களுக்கும் விடையளிக்கவும்.
(12 × 1 = 12)

(2) கொடுக்கப்பட்ட நான்கு விடைகளில் மிகவும் ஏற்புடைய விடையினை தேர்ந்தெடுத்து குறியீட்டுடன் விடையினையும் சேர்த்து எழுதவும்.

1. ராக்கெட் ஏவுதலில் _____ விதிகள் பயன்படுத்தப்படுகிறது.
(அ) நியூட்டனின் மூன்றாம் விதி
(ஆ) நியூட்டனின் பொது ஈர்ப்பியல் விதி
(இ) நேர்கோட்டு உந்த மாறா கோட்பாடு
(ஈ) அ மற்றும் இ
2. கிலோவாட் மணி என்பது எதனுடைய அலகு?
(அ) மின்தடை எண்
(ஆ) மின்கடத்து திறன்
(இ) மின் ஆற்றல்
(ஈ) மின்திறன்
3. தன்னிச்சையாக கதிரியக்கங்களை வெளியிடும் திறன் பெற்ற தனிமம்
(அ) Ni (ஆ) Pd
(இ) Pt (ஈ) U
4. கீழ்க்கண்டவற்றுள் எது மூவணு மூலக்கூறு?
(அ) குளுக்கோஸ்
(ஆ) ஹீலியம்
(இ) கார்பன் டை ஆக்ஸைடு
(ஈ) ஹைட்ரஜன்
5. இரசக்கலவை உருவாக்கலில் தேவைப்படும் முக்கியமான உலோகம் _____
(அ) Ag (ஆ) Hg
(இ) Mg (ஈ) Al
6. ஒரு கரைசலில் மிகக் குறைந்த அளவு கொண்ட கூறினை _____ என்கிறோம்.
(அ) கரைபொருள் (ஆ) கரைப்பான்
(இ) கரைசல் (ஈ) கழம்மம்

7. விபத்து காரணமாக 'O' இரத்த வகையைச் சார்ந்த ஒருவருக்கு அதிக இரத்த இழப்பு ஏற்படுகிறது. இந்நிலையில் அவருக்கு _____ இரத்த வகையை மருத்துவர் செலுத்துவார்.

(அ) 'O' வகை (ஆ) 'AB' வகை
(இ) 'A' அல்லது 'B' (ஈ) அனைத்துவகை

8. அளவுக்கு மிஞ்சிய மதுப்பழக்கத்தினால் உருவாவது _____

(அ) ஞாபக மறதி
(ஆ) கல்லீரல் சிதைவு
(இ) மாயத்தோற்றம்
(ஈ) மூளைச் செயல்பாடு குறைவு

9. காற்றில்லா சுவாசத்தின் மூலம் உருவாவது _____ .

(அ) கார்போஹைட்ரேட்
(ஆ) எத்தில் ஆல்கஹால்
(இ) அசிட்டைல் கோ ஏ (ஈ) பைருவேட்

10. காஸ்பாரியன் படடைகள் வேரின் _____ பகுதியில் காணப்படுகிறது.

(அ) புறணி (ஆ) பித்
(இ) பெரிசைக்கிள் (ஈ) அகத்தோல்

11. பொருத்துக :

(1) காற்றாலை (i) வெப்பமூட்டி
(2) ஓதஆற்றல் (ii) நிலத்தடி நீர்
(3) கசிவு நீழ்க்குழிகள் (iii) கடல்அலை
(4) சூரிய ஆற்றல் (iv) மின்சாரம்

(அ) (1) - (iv), (2) - (iii), (3) - (ii), 4 - (i)
(ஆ) (1) - (iii), (2) - (iv), (3) - (i), 4 - (ii)
(இ) (1) - (iii), (2) - (i), (3) - (iv), 4 - (ii)
(ஈ) (1) - (i), (2) - (iv), (3) - (ii), 4 - (iii)

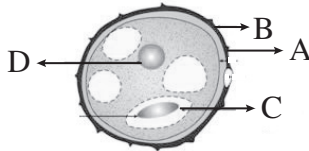
12. சரியான இணையைக் காண்க :

(அ) டீலோசென்ட்ரிக் - J வடிவம்
(ஆ) சப்-மெட்டாசென்ட்ரிக் - V வடிவம்
(இ) மெட்டா சென்ட்ரிக் - கோல்வடிவம்
(ஈ) கேரியோடைப் - இடியோகிராம்

பகுதி - II

குறிப்பு : எவையேனும் ஏழு வினாக்களுக்கு விடையளிக்கவும்.
வினா எண். 22-க்கு கட்டாயமாக விடையளிக்கவும்
(7 × 2 = 14)

13. நியூட்டனின் இரண்டாம் விதியினை கூறுக.
14. கிட்டப்பார்வை குறைபாட்டிற்கான காரணத்தைக் கூறு.
15. எதிரொலிக்குத் தேவையான குறைந்தபட்சத் தொலைவு என்ன?
16. வெப்ப நிலையை அதிகரிக்கும் போது வினையின் வேகம் அதிகரிக்கிறது. ஏன்?
17. சோப்பு மற்றும் டிடர்ஜெண்ட்டை வேறுபடுத்துக.
18. முயலின் பல் வாய்ப்பாட்டினை எழுதுக.
19. 'போல்டிங்' என்றால் என்ன?
20. கொடுக்கப்பட்டுள்ள படத்தில் A, B, C மற்றும் D ஆகிய பாகங்களை அடையாளம் காணவும்.



21. புதை உயிர்ப் படிவங்களின் காலத்தை எவ்வாறு கணக்கிடலாம்?
22. 10 கூலும் மின்னூட்டம் 5 விநாடி நேரம் ஒரு மின் விளக்கின் வழியாக பாய்கிறது எனில் அதன் வழியே செல்லும் மின்னூட்டத்தின் அளவு என்ன?

பகுதி - III

குறிப்பு : எவையேனும் ஏழு வினாக்களுக்கு விடையளிக்கவும்.
வினா எண். 32-க்கு கட்டாயமாக விடையளிக்கவும்.
(7 × 4 = 28)

23. உந்த மாறுபாட்டுக் கோட்பாட்டை கூறி அதனை மெய்ப்பிக்க
24. (அ) குவிலென்சு ஒன்றில் F மற்றும் 2F புள்ளிகளுக்கு இடையே பொருள் வைக்கப்படும் போது உருவாக்கப்படும் பிம்பத்திற்கான கதிர் வரைபடம் வரைக.
(ஆ) ஒரு கலோரி வரையறு.
25. (அ) 5 ஆம்பியர் மின்னோட்டம் பாயும் ஒரு மின்சுற்றில் ஒரு வினாடி நேரத்தில் பாயும் எலக்ட்ரான்களின் எண்ணிக்கையை கணக்கிடுக.
(ஆ) டாப்ளர் விளைவு நடைபெற முடியாத இரண்டு சூழல்களை கூறுக.
26. ஒப்பு மூலக்கூறு நிறை மற்றும் ஆவி அடர்த்தி வரையறு.
27. உலோக அரிமானத்தை தடுக்கும் முறைகளை விவரி.
28. நியூரானின் அமைப்பைத் தகுந்த படத்துடன் விவரி.
29. (அ) கொடுக்கப்பட்ட பகுதியை படித்து கீழே கொடுக்கப்பட்ட வினாக்களுக்கு விடையளிக்கவும்.

தூய நெட்டைப் பட்டாணிச் செடியானது தூய குட்டைப் பட்டாணிச் செடியுடன் கலப்பினம் செய்யப்பட்டது. இதன் மூலம் கிடைத்த F_1 (முதல் சந்ததி) தாவரம் கலப்பினம் செய்யப்பட்டு F_2 (இரண்டாம் சந்ததி) தாவரங்களை உருவாக்கியது.

- (i) F_1 தாவரங்கள் எவற்றை ஒத்து இருந்தன?
 - (ii) F_2 சந்ததியில் தோன்றிய நெட்டை மற்றும் குட்டைத் தாவரங்களின் விகிதம் என்ன?
 - (iii) எவ்வகைத் தாவரம் F_1 மறைக்கப்பட்டு F_2 சந்ததியில் மீண்டும் உருவானது?
- (ஆ) சைனோ - ஆரிக்குலார் கணு "பேஸ் மேக்கர்" என்று ஏன் அழைக்கப்படுகிறது?

30. வேறுபாடு தருக.

(அ) ஒரு வித்தலைத் தாவர வேர் மற்றும் இருவித்தலைத் தாவர வேர்.

(ஆ) காற்று சுவாசம் மற்றும் காற்றில்லா சுவாசம்.

31. (அ) இதய நோய்கள் ஏற்படுவதைத் தடுக்க மேற்கொள்ளும் முன்னெச்சரிக்கை நடவடிக்கைகளைக் கூறுக.

(ஆ) லைசின் அமினோ அமிலம் செறிந்த இரண்டு மக்காச்சோள கலப்புயிரி வகைகளின் பெயரை எழுதுக.

32. (அ) அணுக்கரு பிளவு மற்றும் அணுக்கரு இணைவின் தன்மைகளை எழுதுக.

(ஆ) 0.01M HNO_3 கரைசலின் pH மதிப்பு காண்க.

பகுதி - IV

குறிப்பு: அனைத்து வினாக்களுக்கும் விடையளிக்கவும்.
தேவையான இடங்களில் படம் வரையவும்.

(3 × 7 = 21)

33. (அ) (i) பாயில் விதியைக் கூறுக.
(ii) திரவத்தின் உண்மை வெப்ப விரிவு மற்றும் தோற்ற வெப்ப விரிவினை அளவிடும் சோதனையை தெளிவான படத்துடன் விவரி.
(அல்லது)
(ஆ) (i) ஒருபொருளின்மீது 5N விசைசெயல்பட்டு, அப்பொருளை 5 செமீ⁻² என்ற அளவிற்கு முடுக்குவிக்கிறது எனில் அப்பொருளின் நிறையினைக் கணக்கிடுக.
(ii) இரட்டையின் திருப்புத்திறன் வரையறு.
(iii) 5 கி.கி நிறையுள்ள பொருளொன்றின் நேர்கோட்டு உந்தம் 2 கி.கி மீவி⁻¹ எனில் அதன் திசைவேகத்தைக் கணக்கிடுக.

10 ஆம்
வகுப்பு

சுராவின் மாதிரி வினாத்தாள்

1

PART - III

கால அளவு : 3.00 மணி நேரம்]

சமூக அறிவியல்

[மொத்த மதிப்பெண்கள்: 100

- அறிவுரைகள் :** (1) அனைத்து வினாக்களும் சரியாக அச்சுப் பதிவாகி உள்ளதா என்பதனை சரிபார்த்துக் கொள்ளவும். அச்சுப்பதிவில் குறைபாடு இருப்பின், அறைக் கண்காணிப்பாளரிடம் உடனடியாகத் தெரிவிக்கவும்.
- (2) நீலம் அல்லது கருப்பு மையினை மட்டுமே எழுதுவதற்கும் அடிக்கோடிடுவதற்கும் பயன்படுத்த வேண்டும். படங்கள் வரைவதற்கு பென்சில் பயன்படுத்த வேண்டும்.

குறிப்பு : இவ்வினாத்தாள் நான்கு பகுதிகளைக் கொண்டது.

பகுதி - I

- குறிப்பு:** (i) அனைத்து வினாக்களுக்கும் விடையளிக்கவும்.
(ii) கொடுக்கப்பட்ட நான்கு விடைகளில் மிகவும் ஏற்புடைய விடையினை தேர்ந்தெடுத்து குறியீட்டுடன் விடையினையும் சேர்த்து எழுதவும். (14 × 1 = 14)

- பின்லாந்தைத் தாக்கியதற்காக பன்னாட்டுச் சங்கத்திலிருந்து வெளியேற்றப்பட்ட நாடு :
(அ) ஜெர்மனி (ஆ) ரஷ்யா
(இ) இத்தாலி (ஈ) பிரான்சு
- அமெரிக்க பங்குசந்தைகளில் முதல் பெரும் வீழ்ச்சி ஏற்பட்ட நாள் :
(அ) 24 அக்டோபர் 1929
(ஆ) 14 அக்டோபர் 1929
(இ) 24 நவம்பர் 1925
(ஈ) 24 நவம்பர் 1928
- அணிசேரா இயக்கத்தின் மாநாட்டில் இந்திய பிரதிநிதியாக கலந்து கொண்டவர் :
(அ) லால்பகதூர் சாஸ்திரி
(ஆ) மோதிலால் நேரு
(இ) ஜவஹர்லால் நேரு
(ஈ) வல்லபாய் பட்டேல்
- உடன்கட்டை ஏறுதல் (சதி) ஒழிக்கப்பட்ட ஆண்டு :
(அ) 1827 (ஆ) 1829
(இ) 1826 (ஈ) 1927
- கூற்று :** பிரிட்டிஷ் அரசு 1857-ஆம் ஆண்டின் கிளர்ச்சியை இரும்புக்கரம் கொண்டு அடக்கியது.
காரணம் : மையப்படுத்தப்பட்ட நிர்வாகம் இல்லாததால் கிளர்ச்சி தோல்வியடைந்தது.
(அ) கூற்று, காரணம் இரண்டுமே தவறு.
(ஆ) கூற்று தவறு, காரணம் சரி

- (இ) கூற்று மற்றும் காரணம் இரண்டுமே சரி, மேலும் காரணம் கூற்றுக்கான சரியான விளக்கமாகும்.
(ஈ) கூற்று மற்றும் காரணம் சரி, ஆனால் காரணம் கூற்றுக்கான சரியான விளக்கம் இல்லை.

6. பொருத்துக.

- (1) சாம்பல் புரட்சி (i) முட்டை
(2) வெள்ளிப் புரட்சி (ii) இறைச்சி
(3) சிவப்புப் புரட்சி (iii) தோல்
(4) பழுப்புப் புரட்சி (iv) உரங்கள்

- (அ) (1)-(iii), (2)-(i), (3)-(iv), (4)-(ii)
(ஆ) (1)-(iv), (2)-(iii), (3)-(i), (4)-(ii)
(இ) (1)-(iv), (2)-(i), (3)-(ii), (4)-(iii)
(ஈ) (1)-(ii), (2)-(iv), (3)-(i), (4)-(iii)

7. மேற்கத்திய இடையூறுகளால் மழைப் பொழிவைப் பெறும் பகுதி:

- (அ) தமிழ்நாடு (ஆ) கேரளா
(இ) பஞ்சாப் (ஈ) மத்திய பிரதேசம்

8. மாங்கனீசு-ல் பயன்படுகிறது.

- (அ) மின் கலன்கள்
(ஆ) சிமெண்ட் தயாரிப்பு
(இ) செம்பு உருக்குதல்
(ஈ) பெட்ரோலிய சுத்திகரிப்பு

9. இந்தியாவில் அதிக மக்கள் தொகை கொண்ட மாநிலம் :

- (அ) குஜராத் (ஆ) சிக்கிம்
(இ) உத்திரப் பிரதேசம் (ஈ) தமிழ்நாடு

10. இந்தியாவில் தமிழ்நாடு உற்பத்தியில் இரண்டாம் இடம் வகிக்கிறது.

- (அ) காபி (ஆ) தேயிலை
(இ) கரும்பு (ஈ) பருத்தி

11. ஆங்கிலோ - இந்தியன் வகுப்பினரிலிருந்து ஒரு பிரதிநிதியை சட்டமன்றத்திற்கு நியமிப்பவர் :
- (அ) குடியரசு தலைவர்
(ஆ) ஆளுநர்
(இ) முதலமைச்சர்
(ஈ) சட்டமன்ற சபாநாயகர்
12. மகம்கான் எல்லைக்கோடு நாடுகளுக்கு இடையே உள்ள எல்லை ஆகும்.
- (அ) பர்மா - இந்தியா
(ஆ) இந்தியா - சீனா
(இ) இந்தியா - பாகிஸ்தான்
(ஈ) இந்தியா - நேபாளம்
13. மொத்த உள்நாட்டு உற்பத்தி தொடர்பான தவறான கூற்றைக் கண்டறியவும்.
- (அ) பொருளாதார வளர்ச்சி பற்றி அறிந்து கொள்ளப் பயன்படுகிறது.
(ஆ) பணவீக்கம் மற்றும் பணவாட்டத்தின் சிக்கல்கள் பற்றி அறிய உதவுகிறது.
(இ) பொருட்களின் தரத்தை அளவிடப் பயன்படுகிறது.
(ஈ) வாங்கும் திறனை மதிப்பீடு செய்ய உதவுகிறது.
14. அந்நிய செலாவணி மேலாண்மைச் சட்டம் கொண்டு வரப்பட்ட ஆண்டு :
- (அ) 1999 (ஆ) 2019
(இ) 1992 (ஈ) 2005

பகுதி - II

- குறிப்பு : எவையேனும் 10 வினாக்களுக்கு விடையளிக்கவும். வினா எண் 28-க்கு கட்டாயமாக விடையளிக்கவும். (10 × 2 = 20)
15. பதுங்குக் குழிப்போர் முறை குறித்து நீங்கள் அறிந்ததென்ன?
16. பாளையக்காரர்களின் கடமைகள் யாவை?
17. வாரிசு இழப்பு கொள்கையின் அடிப்படையில் பிரிட்டிஷ் அரசில் இணைத்துக் கொள்ளப்பட்ட பகுதிகளை பட்டியலிடுக.
18. பொருளாதார பெருமந்தம் இந்திய வேளாண்மையின் மீது எத்தகைய தாக்கத்தை ஏற்படுத்தியது?
19. இந்தியாவின் விடுதலை போராட்டத்தில் அன்னிபெசன்டின் பங்களிப்பு யாது?
20. வேறுபடுத்துக: மேற்கு கடற்கரைச் சமவெளி, கிழக்கு கடற்கரைச் சமவெளி.
21. இந்தியாவின் காலநிலைகளை பாதிக்கும் காரணிகள் யாவை?
22. புயலுக்கு முன் வானிலை மையம் மீனவர்களை எவ்வாறு எச்சரிக்கிறது?
23. தமிழ்நாட்டின் முக்கிய பல்நோக்குத் திட்டங்களின் பெயர்கள் ஏதேனும் நான்கினைக் கூறுக.

24. உயர் நீதிமன்றத்தின் தனக்கே உரிய நீதிவரையறை அதிகாரங்கள் யாவை?
25. பஞ்சசீல கொள்கைகளைப் பட்டியலிடுக.
26. தமிழ்நாட்டிலுள்ள ஊட்டச்சத்து திட்டங்கள் எவையேனும் நான்கின் பெயரை எழுதுக.
27. தமிழ்நாட்டில் தொழில் மயமாதலின் சிக்கல்கள் யாவை?
28. படிக்கட்டு முறை வேளாண்மை பற்றி சிறு குறிப்பு வரைக.

பகுதி - III

- குறிப்பு : எவையேனும் 10 வினாக்களுக்கு விடையளிக்கவும். வினா எண் 42-க்கு கட்டாயமாக விடையளிக்கவும். (10 × 5 = 50)
29. கோட்ட இடங்களை நிரப்புக.
- (i) பாரிஸ் அமைதி மாநாட்டில் பிரதிநிதியாகப் பங்கேற்ற பிரான்ஸின் பிரதமர் _____ ஆவார்.
(ii) _____ என்பது ஒரு வாணிபப் பயிர்.
(iii) இந்தியாவில் முதல் அணுமின் நிலையம் நிறுவப்பட்ட மாநிலம்.
(iv) இமயமலையில் உள்ள ஒரு சிறிய முடியாட்சி நாடு _____ ஆகும்.
(v) _____ ஆம் ஆண்டில் தேசிய உணவு பாதுகாப்புச் சட்டம் இந்திய நாடாளுமன்றத்தால் நிறைவேற்றப்பட்டது.
30. இரண்டாம் உலகப் போரின் விளைவுகள் யாவை?
31. பெண்களின் மேம்பாட்டிற்கு 19-ம் நூற்றாண்டு சீர்த்திருத்தவாதிகள் ஆற்றிய பணிகள் குறித்து ஒரு கட்டுரை வரைக.
32. (அ) வேறுபடுத்துக.
- (i) அயன மண்டல பசுமை மாறாக் காடுகள் மற்றும் இதையுதிர்க் காடுகள்.
(ii) கடல் மீன்பிடிப்பு மற்றும் உள்நாட்டு மீன் பிடிப்பு.
- (ஆ) காரணம் கூறுக.
வட இந்திய ஆறுகள் வற்றாத ஆறுகள்.
33. தமிழ்நாட்டில் சுதேசி இயக்கம் எவ்வாறு எதிர்கொள்ளப்பட்டது?
34. இமயமலையின் உட்பிரிவுகளையும், அதன் முக்கியத்துவம் பற்றியும் விவரிக்கவும்.
35. இந்திய மண் வகைகள் ஏதேனும் ஐந்தினைக் குறிப்பிட்டு, மண்ணின் பண்புகள் மற்றும் பரவல் பற்றி விவரிக்கவும்.
36. தமிழ்நாட்டின் தோட்ட வேளாண்மை பற்றி விளக்குக.

37. இந்திய அரசியலமைப்பின் சிறப்புக் கூறுகளை விளக்குக.

38. இந்திய குடியரசுத் தலைவரின் சட்டமன்ற மற்றும் நீதி அதிகாரங்களை விவரிக்கவும்.

39. நாட்டு வருமானத்தை கணக்கிடுவதற்கு தொடர்புடைய பல்வேறு கருத்துகளை விவரிக்கவும்.

40. சில நேர்முக மற்றும் சில மறைமுக வரிகளை விளக்குக.

41. கீழ்க்காண்பனவற்றிற்கு காலக்கோடு வரைக: 1910 முதல் 1940 வரையிலான இந்திய தேசிய இயக்க வரலாற்றின் முக்கிய நிகழ்வுகள் ஏதேனும் ஐந்தினை எழுதுக.

42. கீழ்க்காணும் இடங்களை இந்திய வரைபடத்தில் குறிக்கவும்.

- (i) வேதாரண்யம் (ii) ஜான்சி
(iii) மதராஸ்
(iv) ஜாலியன்வாலாபாக் (v) பம்பாய்

பகுதி - IV

குறிப்பு : பின்வரும் வினாக்களுக்கு விடையளிக்கவும்.

(2 × 8 = 16)

43. (அ) (i) பெரியாரை ஒரு பெண்ணியவாதியாக மதிப்பிடுக.

(ii) விடுதலைப் போராட்டத்தில் சுபாஷ் சந்திர போஸ் ஆற்றிய பங்கினை ஆய்க.

(அல்லது)

(ஆ) காந்திய இயக்கத்தின் ஒரு சிறந்த உதாரணமான சட்டமறுப்பு இயக்கம் குறித்து விரிவாக ஆராயவும்.

44. (அ) கொடுக்கப்பட்டுள்ள இந்திய வரைபடத்தில் கீழ்க்காணும் இடங்களைக் குறிக்கவும்.

- (i) ஆரவல்லி மலைத்தொடர்
(ii) வண்டல் மண் காணப்படும் பகுதி ஒன்று
(iii) மலபார் கடற்கரை
(iv) தென்மேற்கு பருவக் காற்று வீசும் திசை
(v) அதிக மழை பெறும் பகுதி
(vi) நிலக்கரி கிடைக்கும் இடம்
(vii) மக்களடர்த்தி மிகுந்த இந்திய மாநிலம்
(viii) தக்காண பீடபூமி

(அல்லது)

(ஆ) கொடுக்கப்பட்டுள்ள தமிழ்நாடு வரைபடத்தில் கீழ்க்காணும் இடங்களைக் குறிக்கவும்.

- (i) வைகை ஆறு
(ii) கரும்பு விளையும் பகுதி
(iii) காஞ்சிபுரம்
(iv) மேட்டூர் அணை
(v) நாகப்பட்டினம்
(vi) ஆணை மலை
(vii) தமிழ்நாட்டின் மான்செஸ்டர்
(viii) மேற்கு தொடர்ச்சி மலைகள்

விடைகள்

பகுதி - I

- (ஆ) ரஷ்யா
- (அ) 24 அக்டோபர் 1929
- (இ) ஜவஹர்லால் நேரு
- (ஆ) 1829
- (இ) கூற்று மற்றும் காரணம் இரண்டுமே சரி, மேலும் காரணம் கூற்றுக்கான சரியான விளக்கமாகும்.
- (இ) (1)-(iv), (2)-(i), (3)-(ii), (4)-(iii)
- (இ) பஞ்சாப்
- (அ) மின் கலன்கள்
- (இ) உத்திரப் பிரதேசம்
- (ஆ) தேயிலை
- (ஆ) ஆளுநர்
- (ஆ) இந்தியா - சீனா
- (இ) பொருட்களின் தரத்தை அளவிடப் பயன்படுகிறது.
- (அ) 1999

பகுதி - II

- (i) போர்வீரர்களால் தோண்டப்படும் பதுங்குக் குழிகள் எதிரிகளின் சுடுதலில் இருந்து தங்களை காத்துக் கொண்டு பாதுகாப்பாக நிற்க உதவின.
(ii) பிரதானப் பதுங்குக்குழிகள் ஒன்றோடொன்றும் பின்புறமுள்ள குழிகளோடும் இணைக்கப்பட்டிருக்கும். அவற்றின் வழியாக உணவு ஆயுதங்கள், கடிதங்கள், ஆணைகள் ஆகியவை வந்துசேரும். புதிய வீரர்களும் வந்து சேர்வர்.
- (i) பாளையக்காரர்களால் வரிவசூலிப்பதிலும், நிலப்பகுதிகளை நிர்வகிப்பதிலும் வழக்குகளை விசாரிப்பதிலும் சட்டம் ஒழுங்கைப் பாதுகாப்பதிலும் தன்னிச்சையாகச் செயல்பட முடிந்தது.
(ii) அவர்களது காவல் காக்கும் கடமை படிக்காவல் என்றும் அரசுக்காவல் என்றும் அழைக்கப்பட்டது.
- சதாரா, சம்பல்பூர், பஞ்சாபின் சில பகுதிகள், ஜான்சி மற்றும் நாக்பூர் ஆகியன இந்த வாரிசு இழப்புக் கொள்கையின் அடிப்படையில் ஆங்கிலேய ஆட்சியின் கீழ் கொண்டுவரப்பட்டன.
- (i) பொருளாதாரப் பெருமந்தம் இந்திய வேளாண்மைக்கும் உள்நாட்டு உற்பத்தித் தொழில்களுக்கும் மரண அடியைக் கொடுத்தது. எடுத்துக்காட்டாக வேளாண் உற்பத்திப் பொருட்களின் விலைபாதிப்பாகக் குறைந்தது.

10 ஆம்
வகுப்பு

சுராவின் மாதிரி வினாத்தாள்

2

PART - III

கால அளவு : 3.00 மணி நேரம்]

சமூக அறிவியல்

[மொத்த மதிப்பெண்கள்: 100

- அறிவுரைகள் :** (1) அனைத்து வினாக்களும் சரியாக அச்சுப் பதிவாகி உள்ளதா என்பதனை சரிபார்த்துக் கொள்ளவும். அச்சுப்பதிவில் குறைபாடு இருப்பின், அறைக் கண்காணிப்பாளரிடம் உடனடியாகத் தெரிவிக்கவும்.
- (2) **நீலம்** அல்லது **கருப்பு** மையினை மட்டுமே எழுதுவதற்கும் அடிக்கோடிடுவதற்கும் பயன்படுத்த வேண்டும். படங்கள் வரைவதற்கு பென்சில் பயன்படுத்த வேண்டும்.

குறிப்பு : இவ்வினாத்தாள் நான்கு பகுதிகளைக் கொண்டது.

பகுதி - I

குறிப்பு: (i) அனைத்து வினாக்களுக்கும் விடையளிக்கவும்.

- (ii) கொடுக்கப்பட்ட **நான்கு** விடைகளில் மிகவும் ஏற்புடைய விடையினை தேர்ந்தெடுத்து குறியீட்டுடன் விடையினையும் சேர்த்து எழுதவும். (14 × 1 = 14)

- சென்னை மகாஜன சபையின் முதல் தலைவர் யார்?
(அ) T.M. நாயர் (ஆ) P. ரங்கையா
(இ) G. சுப்பிரமணியம் (ஈ) G.A. நடேசன்
- தமிழ்நாட்டில் திருச்சிராப்பள்ளியில் இருந்து வேதாரண்யம் வரை உப்பு சத்தியாகிரக யாத்திரையை மேற்கொண்டவர் யார்?
(அ) சி.ஆர்.தாஸ் (ஆ) மோதிலால்நேரு
(இ) சி. ராஜாஜி (ஈ) M.N. ராய்
- “ஏகாதிபத்தியம் முதலாளித்துவத்தின் உச்ச கட்டம்” எனக் கூறியவர் யார்?
(அ) லெனின் (ஆ) மார்க்ஸ்
(இ) சன்யாட்சென் (ஈ) மா சேதுங்
- வேலூர் புரட்சி எப்போது வெடித்தது?
(அ) 1805 மே 24
(ஆ) 1805 ஜூலை 10
(இ) 1806 ஜூலை 10
(ஈ) 1806 செப்டம்பர் 10
- சரியான** கூற்றுகளைத் தேர்ந்தெடுக்கவும்.
(i) பாளையக்காரர் முறை காகதீயப் பேரரசின் நடைமுறையில் இருந்தது.
(ii) கான் சாகிப்பின் இறப்பிற்குப் பின் பூலித்தேவர் நெற்கட்டும் செவலை 1764-இல் மீண்டும் கைப்பற்றினார்.
(iii) கம்பெனி நிர்வாகத்திற்கு தகவல் அளிக்காமல் பாளையக்காரர்களோடு பேச்சுவார்த்தையில் ஈடுபட்டதால், யூசுப்கான், துரோகி என்று குற்றம் சுமத்தப்பட்டு 1764-இல் தூக்கிலிடப்பட்டார்.
(iv) ஒண்டிவீரன் கட்டபொம்மனின் படைப்பிரிவுகளில் ஒன்றைத் தலைமையேற்று வழிநடத்தினார்.

- (அ) (i), (ii) மற்றும் (iv)
(ஆ) (i), (ii) மற்றும் (iii)
(இ) (iii) மற்றும் (iv) மட்டும்
(ஈ) (i) மற்றும் (iv) மட்டும்

- பொருந்தாததைத் தேர்ந்தெடுக்கவும்.
(அ) காதர் (ஆ) பாங்கர்
(இ) வண்டல் மண் (ஈ) கரிசல் மண்
- மாங்கனீசு இவற்றில் பயன்படுத்தப்படுகிறது:
(அ) சேமிப்பு மின்கலன்கள்
(ஆ) எஃகு தயாரிப்பு
(இ) செம்பு உருக்குதல்
(ஈ) பெட்ரோலிய சுத்திகரிப்பு
- கீழ்க்கண்டவற்றில் தமிழ்நாட்டின் மேற்கு தொடர்ச்சி மலையில் **அமையாத** கணவாய் எது?
(அ) பாலக்காடு (ஆ) செங்கோட்டை
(இ) போர்காட் (ஈ) அச்சன்கோவில்
- “தமிழ்நாட்டின் நெசவுத் தலைநகரம்” என்றழைக்கப்படுகிறது?
(அ) சென்னை (ஆ) திருச்சி
(இ) சேலம் (ஈ) கரூர்
- பாக் நீர்சந்தி மற்றும் மன்னார் வளைகுடா இந்தியாவிடமிருந்து பிரிக்கிறது.
(அ) கோவாவை
(ஆ) மேற்கு வங்காளத்தை
(இ) இலங்கையை
(ஈ) மாலத்தீவை
- எந்த பிரிவின்கீழ் நிதி நிலை அவசர நிலையை அறிவிக்க முடியும்?
(அ) சட்டப்பிரிவு 352
(ஆ) சட்டப்பிரிவு 356
(இ) சட்டப்பிரிவு 360
(ஈ) சட்டப்பிரிவு 368
- மேலவை உறுப்பினராவதற்கு குறைந்த பட்ச வயது
(அ) 25 வயது (ஆ) 21 வயது
(இ) 30 வயது (ஈ) 35 வயது

[137]

13. இந்திய அரசாங்கத்தால் 1991-இல் அறிமுகப்படுத்தப்பட்டது
 (அ) உலகமயமாக்கல்
 (ஆ) உலக வர்த்தக அமைப்பு
 (இ) புதிய பொருளாதார கொள்கை
 (ஈ) இவற்றில் எதுவுமில்லை

14. சரியான கூற்றைத் தேர்ந்தெடுக்கவும்.
 GST :

- (i) GST 'ஒரு முனை வரி'
 (ii) இது மத்திய மற்றும் மாநில அரசாங்கங்களால் பொருட்கள் மற்றும் சேவைகளுக்கு விதிக்கப்படும் அனைத்து நேரடி வரிகளையும் மாற்றுவதை நோக்கமாகக் கொண்டுள்ளது.
 (iii) இது ஜூலை 1, 2017 முதல் நாடு முழுவதும் அமுல்படுத்தப்பட்டது.
 (iv) இது இந்தியாவில் வரி கட்டமைப்பை ஒன்றிணைக்கும்.
 (அ) (i) மற்றும் (ii)
 (ஆ) (ii), (iii) மற்றும் (iv)
 (இ) (i), (iii) மற்றும் (iv)
 (ஈ) மேற்கூறிய அனைத்தும்

பகுதி - II

குறிப்பு : எவையேனும் 10 வினாக்களுக்கு விடையளிக்கவும். வினா எண் 28-க்கு கட்டாயமாக விடையளிக்கவும். (10 × 2 = 20)

15. பொருளாதாரப் பெருமந்தம் இந்திய வேளாண்மையின் மீது எத்தகையத் தாக்கத்தை ஏற்படுத்தியது?
16. பிரம்ம சமாஜத்தால் ஒழிக்கப்பட்ட சமூகத் தீமைகள் யாவை?
17. வாரிசு இழப்புக் கொள்கையின் அடிப்படையில் பிரிட்டிஷ் அரசில் இணைத்துக் கொள்ளப்பட்ட பகுதிகளைப் பட்டியலிடவும்.
18. பெரியாரை ஒரு பெண்ணியவாதியாக மதிப்பிடுக.
19. முத்துத் துறைமுக நிகழ்வை விவரிக்கவும்.
20. இலட்சத்தீவுக் கூட்டங்கள் பற்றி விவரிக்கவும்.
21. தமிழ்நாட்டின் வேளாண் பருவக்காலங்களை எழுதுக.
22. இந்தியாவில் அதிக மழைப்பெறும் பகுதிகளைக் குறிப்பிடுக.
23. தமிழ்நாட்டின் எல்லைகளைக் குறிப்பிடுக.
24. உச்சநீதிமன்ற நீதிபதி ஆவதற்கான தகுதிகள் யாவை?
25. சார்க் உறுப்பு நாடுகளைப் பட்டியலிடுக.
26. GDP-யின் முக்கியத்துவத்தை எழுதுக.
27. தமிழ்நாட்டிலுள்ள சில ஊட்ச்சத்து திட்டங்களின் பெயர்களை எழுதுக.
28. நிறுவன வரி என்றால் என்ன?

பகுதி - III

குறிப்பு : எவையேனும் 10 வினாக்களுக்கு விடையளிக்கவும். வினா எண் 42-க்கு கட்டாயமாக விடையளிக்கவும். (10 × 5 = 50)

29. கோடிட்ட இடங்களை நிரப்புக.
 (i) 1913 ஆம் ஆண்டு மே மாதம் கையெழுத்திடப்பட்ட உடன்படிக்கையின்படி அல்பேனியா எனும் புதிய நாடு உருவாக்கப்பட்டது.
 (ii) மண்ணில் இருந்து ஆக்ஸைடு அதிகமாக காணப்படுகிறது.
 (iii) மிக அதிகமாக கிடைக்கக்கூடிய ஆற்றல் வளம்
 (iv) இந்தியாவிற்கும் சீனாவிற்கும் இடையிலான இடைப்பட்ட நாடு ஆகும்.
 (v) ஊட்டச்சத்து குறைபாட்டின் முக்கியமான குறியீடாகும்.
30. முதல் உலகப்போருக்கான முக்கியக் காரணங்களை விவாதிக்கவும்.
31. 19ஆம் நூற்றாண்டில் சீர்திருத்த இயக்கங்கள் நடைபெறுவதற்கு இட்டுச் சென்ற சூழ்நிலைகளை விவாதிக்கவும்.
32. (அ) வேறுபடுத்துக.
 (i) வானிலை மற்றும் காலநிலை
 (ii) வண்டல் மண் மற்றும் கரிசல் மண்
 (ஆ) காரணம் கூறுக.
 இமயமலைகள் 'மடிப்பு மலைகள்' என அழைக்கப்படுகின்றன.
33. அடிப்படை உரிமைகளுக்கும் அரசு நெறிமுறையறுத்தும் கோட்பாடுகளுக்கும் இடையேயான வேறுபாடுகளைக் குறிப்பிடுக.
34. இந்தியாவின் பிரிவினைக்குப் பின்னால் இருந்த காரணங்களை விவாதிக்கவும்.
35. தென்மேற்கு பருவக்காற்று குறித்து எழுதுக.
36. இந்திய விவசாயிகள் எதிர்கொள்ளும் முக்கிய சவால்கள் யாவை?
37. இந்தியப் பிரதம அமைச்சரின் பணிகள் மற்றும் கடமைகள் யாவை?
38. முதலமைச்சரின் அதிகாரங்கள் மற்றும் பணிகளை விவரிக்கவும்.
39. பன்னாட்டு நிறுவனங்களின் (MNC) நன்மைகள் மற்றும் தீமைகளை சுருக்கமாக எழுதுக.
40. கருப்பு பணம் என்றால் என்ன? அதற்கான காரணங்களை எழுதுக.

10 ஆம்
வகுப்பு

சுராவின் மாதிரி வினாத்தாள்

3

PART - III

கால அளவு : 3.00 மணி நேரம்]

சமூக அறிவியல்

[மொத்த மதிப்பெண்கள்: 100

- அறிவுரைகள் :** (1) அனைத்து வினாக்களும் சரியாக அச்சப் பதிவாகி உள்ளதா என்பதனை சரிபார்த்துக் கொள்ளவும். அச்சப்பதிவில் குறைபாடு இருப்பின், அறைக் கண்காணிப்பாளரிடம் உடனடியாகத் தெரிவிக்கவும்.
- (2) **நீலம்** அல்லது **கருப்பு** மையினை மட்டுமே எழுதுவதற்கும் அடிக்கோடிடுவதற்கும் பயன்படுத்த வேண்டும். படங்கள் வரைவதற்கு பென்சில் பயன்படுத்த வேண்டும்.

குறிப்பு : இவ்வினாத்தாள் நான்கு பகுதிகளைக் கொண்டது.

பகுதி - I

குறிப்பு: (i) அனைத்து வினாக்களுக்கும் விடையளிக்கவும்.

(ii) கொடுக்கப்பட்ட நான்கு விடைகளில் மிகவும் ஏற்புடைய விடையினை தேர்ந்தெடுத்து குறியீட்டுடன் விடையினையும் சேர்த்து எழுதவும். (14 × 1 = 14)

1. எத்தியோப்பியாவின் படைகள் இத்தாலியின் படைகளை எவ்விடத்தில் தோற்கடித்தது?

- (அ) டெல்வில்லி (ஆ) ஆரஞ்சு நாடு
(இ) அடோவா (ஈ) அல்ஜியர்ஸ்

2. ஐக்கிய நாடுகள் சபையின் பட்டிய சாசனம் கையெழுத்தான நாள் :

- (அ) ஜூன் 26, 1942 (ஆ) ஜூன் 26, 1945
(இ) ஜனவரி 1, 1942 (ஈ) ஜனவரி 1, 1945

3. 'சத்யார்த்த பிரகாஷ்' எனும் நூலின் ஆசிரியர் :

- (அ) சுவாமி தயானந்த சரஸ்வதி
(ஆ) ஆத்மராம் பாண்டிராங்
(இ) அன்னி பெசன்ட்
(ஈ) தேவேந்திரநாத்

4. எந்த கிளர்ச்சியின் பின்னணியில் சோட்டா நாக்பூர் குத்தகைச் சட்டம் நிறைவேற்றப்பட்டது ?

- (அ) கோல் கிளர்ச்சி
(ஆ) இண்டிகோ கிளர்ச்சி
(இ) முண்டா கிளர்ச்சி
(ஈ) தக்காண கலவரங்கள்

5. கூற்று : காங்கிரஸ் அமைச்சரவைகள் 1939 ஆம் ஆண்டு பதவி விலகின.

காரணம்: காங்கிரஸ் அமைச்சரவைகளை ஆலோசிக்காமல் இந்தியாவின் காலனி ஆதிக்க அரசு போரில் பங்கேற்றது.

- (அ) கூற்று மற்றும் காரணம் இரண்டும் சரியானது. ஆனால் காரணம் கூற்றுக்கான சரியான விளக்கம் இல்லை.
(ஆ) கூற்று சரியானது, ஆனால் காரணம் தவறானது.

(இ) கூற்று மற்றும் காரணம் இரண்டுமே தவறானது.

(ஈ) கூற்று மற்றும் காரணம் இரண்டுமே சரியானது மற்றும் காரணம் கூற்றுக்கான சரியான விளக்கம் ஆகும்.

6. பொருந்தாததைத் தேர்ந்தெடுக்கவும்:

- (அ) கொல்லேறு ஏரி (ஆ) வேம்பநாடு ஏரி
(இ) சிலிகா ஏரி (ஈ) பழவேற்காடு ஏரி

7. பொன் புரட்சி எந்த வேளாண் பொருள் உற்பத்தியுடன் தொடர்புடையது?

- (அ) உருளைக் கிழங்கு
(ஆ) எண்ணெய் வித்துக்கள்
(இ) தேன் (ஈ) சணல்

8. தேசிய காற்றாற்றல் நிறுவனம் அமைந்துள்ள இடம் :

- (அ) ஃபரிதாபாத் (ஆ) சென்னை
(இ) கன்னியாகுமரி (ஈ) விழிஞ்சம்

9. பின்னடையும் பருவக்காற்று எந்த கடலிலிருந்து ஈரப்பதத்தை எடுத்துக் கொள்கிறது?

- (அ) அரபிக் கடல் (ஆ) வங்கக் கடல்
(இ) இந்தியப் பெருங்கடல் (ஈ) தைலூர்க் கடல்

10. தமிழ்நாட்டில் அதிக பரப்பளவில் காடுகளைக் கொண்ட மாவட்டம்

- (அ) தர்மபுரி (ஆ) வேலூர்
(இ) திண்டுக்கல் (ஈ) ஈரோடு

11. பின்வருவனவற்றுள் எந்த உரிமை Dr. B.R. அம்பேத்கர் அவர்களால் "இந்திய அரசியல் அமைப்பின் இதயம் மற்றும் ஆன்மா" என விவரிக்கப்படுகிறது?

- (அ) சமய உரிமை
(ஆ) சமத்துவ உரிமை
(இ) அரசியலமைப்புக்குட்பட்டு தீர்வு காணும் உரிமை
(ஈ) சொத்துரிமை

[143]

12. புதிதாக சுதந்திரமடைந்த பாகிஸ்தானுக்கான எல்லைகளை வகுத்தவர் :
 (அ) மவுண்ட்பேட்டன் பிரபு
 (ஆ) சர் சிரில் ராட்கிளிஃப்
 (இ) கிளமென்ட் அடலி
 (ஈ) கான் அப்துல் கஃபார் கான்
13. ஒரு நல்ல பொருளாதாரம் இதனின் விரைவான வளர்ச்சிக்காக அறிமுகப்படுத்தப்படுகிறது :
 (அ) பண மானியங்கள்
 (ஆ) மூலதன சந்தை
 (இ) வரி சலுகைகள்
 (ஈ) சொத்து உரிமைகள்
14. சரியில்லாத கூற்றைத் தேர்ந்தெடுக்கவும் :
 (i) இயற்கையாகவோ அல்லது செயற்கையாகவோ பண்டங்களின் பற்றாக்குறை கருப்பு பணத்திற்கு மூலக் காரணமாகும்.
 (ii) கருப்பு பணம் தோன்றுவதற்கு மிக முக்கிய பங்கு வகிப்பது தொழிற்துறையாகும்.
 (iii) கருப்பு பணம் உருவாவதற்கு கடத்தல் ஒரு முக்கிய மூலமாகும்.
 (iv) வரி விகிதம் குறைவாக இருக்கும் போது அதிக கருப்பு பணம் தோன்றுகிறது.
 (அ) (i) மற்றும் (ii) மட்டும் (ஆ) (iv) மட்டும்
 (இ) (i) மட்டும்
 (ஈ) (ii) மற்றும் (iii) மட்டும்

பகுதி - II

குறிப்பு : எவையேனும் 10 வினாக்களுக்கு விடையளிக்கவும். வினா எண் 28-க்கு கட்டாயமாக விடையளிக்கவும். (10 × 2 = 20)

15. ரஷ்யப் புரட்சியின் உலகளாவிய தாக்கத்தினைக் கோடிட்டுக் காட்டுக.
16. முத்துத் துறைமுக நிகழ்வை விவரிக்கவும்.
17. சுவாமி விவேகானந்தரின் 'செயல்பாட்டாளர்' சித்தாந்தத்தின் தாக்கமென்ன?
18. ஆங்கிலேய இந்தியாவில் விவசாயிகளின் கிளர்ச்சி எவ்வாறு வகைப்படுத்தப்பட்டுள்ளன?
19. திருப்பூர் குமரனின் வீரமரணம் குறித்து சிறு குறிப்பு வரைக.
20. பருவமழை வெடிப்பு என்றால் என்ன?
21. கலப்பு வேளாண்மை என்றால் என்ன?
22. தகவல் தொடர்பு என்றால் என்ன? அதன் வகைகள் யாவை?
23. கடல் பாதுகாப்பு மேலாண்மையில் சதுப்பு நிலத்தாவரங்களின் பங்கு என்ன?

24. இந்தியக் குடியரசுத் தலைவர் எவ்வாறு யாரால் தேர்ந்தெடுக்கப்படுகிறார்?
25. பிரிக்ஸ் (BRICS) கூட்டமைப்பு உருவானதற்கான காரணங்களைக் குறிப்பிடுக.
26. GDP-யில் பங்களிப்புள்ள துறைகளை எடுத்துக்காட்டுடன் எழுதுக.
27. வளர்வீத வரி என்றால் என்ன?
28. நமது இந்திய நாட்டின் வெளியுறவு கொள்கையின் முக்கிய நோக்கங்கள் யாவை?

பகுதி - III

குறிப்பு : எவையேனும் 10 வினாக்களுக்கு விடையளிக்கவும். வினா எண் 42-க்கு கட்டாயமாக விடையளிக்கவும். (10 × 5 = 50)

29. கோடிட்ட இடங்களை நிரப்புக :
 (i) இலத்தீன் அமெரிக்கா, அமெரிக்காவின் _____ ஐ விரும்பவில்லை.
 (ii) அல்பைன் காடுகளில் காணப்படும் மரங்கள், _____ மரங்கள் என அழைக்கப்படுகின்றன.
 (iii) இறக்குமதி மற்றும் ஏற்றுமதி மதிப்புகளுக்கு இடையிலுள்ள வேறுபாடு _____ என அழைக்கப்படுகிறது.
 (iv) இந்தியா தனது முதல் அணு சோதனையை நடத்திய இடம் _____ .
 (v) அமெரிக்காவிலிருந்து _____ அமைப்பு இந்தியாவில் HYV-ஐ அறிமுகப்படுத்தியது.
30. வேலு நாச்சியார் பற்றி விரிவாக விடையளிக்கவும்.
31. ஜெர்மனியுடன் தொடர்புடைய வெர்செய்ல்ஸ் உடன்படிக்கையின் சரத்துக்களை கோடிட்டுக் காட்டுக.
32. (அ) வேறுபடுத்துக.
 (i) வேளாண் சார்ந்த மற்றும் கனிமம் சார்ந்த தொழிலகங்கள்.
 (ii) சாலைவழி போக்குவரத்து மற்றும் இரயில் வழி போக்குவரத்து
 (ஆ) காரணம் கூறுக : கிழக்கு தொடர்ச்சி மலையானது தொடர்ச்சியற்று காணப்படுகிறது.
33. ஐக்கிய நாடுகள் சபையின் அமைப்பு மற்றும் செயல்பாடுகளை ஆய்வு செய்க.
34. 1857-ஆம் ஆண்டின் பெருங்கலகத்தின் தோல்விக்கான காரணங்களை எழுதுக.
35. இந்தியாவின் கிழக்கு மற்றும் மேற்கு கடற்கரைச் சமவெளிகளைப் பற்றி விளக்குக.
36. நகரமயமாக்கம் என்றால் என்ன? அதன் தாக்கங்களை விளக்குக.

10ஆம்
வகுப்பு

சுராவின் பயிற்சி மாதிரி வினாத்தாள் - 1

மொழிப்பாடம் - பகுதி - I

தமிழ்

நேரம் : 3.00 மணி நேரம்

மொத்த மதிப்பெண்கள் : 100

- அறிவுரைகள் :** (1) அனைத்து வினாக்களும் சரியாகப் பதிவாகி உள்ளனவா என்பதனைச் சரிபார்த்துக் கொள்ளவும். அச்சுப்பதிவில் குறையிருப்பின், அறைக் கண்காணிப்பாளரிடம் உடனடியாகத் தெரிவிக்கவும்.
- (2) நீலம் அல்லது கருப்பு மையினை மட்டுமே எழுதுவதற்கும், அடக்கோடுவதற்கும் பயன்படுத்தவும்.
- குறிப்பு :** (i) இவ்வினாத்தாள் ஊந்து பகுதிகளைக் கொண்டது.
(ii) விடைகள் தெளிவாகவும் குறித்த அளவினவாகவும் சொந்த நடையிலும் அமைதல் வேண்டும்.

பகுதி - I (மதிப்பெண்கள் : 15)

- குறிப்பு :** (i) அனைத்து வினாக்களுக்கும் விடையளிக்கவும்.
(ii) கொடுக்கப்பட்ட நான்கு விடைகளில் ஏற்புடைய சரியான விடையினைத் தேர்ந்தெடுத்துக் குறியீட்டுடன் விடையினையும் சேர்த்து எழுதவும். [15 × 1 = 15]

- திருவிளையாடற் புராணத்தை இயற்றியவர்
அ) நக்கீரன்
ஆ) பரஞ்சோதி முனிவர்
இ) கபிலர்
ஈ) செய்குதம்பிப் பாவலர்
- பின்வனவற்றுள் முறையான தொடர் -
அ) தமிழர் பண்பாட்டில் தனித்த வாழை இலைக்கு இடமுண்டு.
ஆ) தமிழர் வாழை இலைக்குப் பண்பாட்டில் தனித்த இடமுண்டு.
இ) தமிழர் பண்பாட்டில் வாழை இலைக்குத் தனித்த இடமுண்டு.
ஈ) தமிழர் வாழை பண்பாட்டில் தனித்த இலைக்கு இடமுண்டு.
- இலக்கணம் முறையுடன் பிழையின்றிப் பேசுவதும் எழுதுவதும் எனப்படும்.
அ) உயர்திணை ஆ) அஃறிணை
இ) வழாநிலை ஈ) வழு
- 'உனதருளே பார்ப்பன் அடியேனே' - யாரிடம் யார் கூறியது?
அ) குலசேகராழ்வாரிடம் இறைவன்
ஆ) இறைவனிடம் குலசேகராழ்வார்
இ) மருத்துவரிடம் நோயாளி
ஈ) நோயாளியிடம் மருத்துவர்
- பெப்பர் என்ற இயந்திர மனிதனை உருவாக்கிய நாடு
அ) சோவியா ஆ) சீனா
இ) ரஷ்யா ஈ) ஜப்பான்
- ஒரு வினை அல்லது செயலைக் குறிக்கும் பெயர்
அ) தொழிற்பெயர்
ஆ) முதனிலைத் திரிந்த தொழிற்பெயர்

- இ) விசுதி பெற்ற தொழிற்பெயர்
ஈ) வினையாலணையும் பெயர்
- வாய்மையே மழைநீராகி - இத்தொடரில் வெளிப்படும் அணி
அ) உவமை
ஆ) தற்குறிப்பேற்றம்
இ) உருவகம் ஈ) தீவகம்
- தன்மையணி வகைப்படும்.
அ) ஆறு ஆ) ஐந்து
இ) இரண்டு ஈ) நான்கு
- 'கேள்வியினான்' என்பதன் இலக்கணக் குறிப்பு -
அ) உவமைத் தொகை
ஆ) வினையாலணையும் பெயர்
இ) வேற்றுமைதொகை
ஈ) வினைத்தொகை
- முறுக்கு மீசை - என்பது
அ) அன்மொழிதொகை
ஆ) உரிச்சொல்
இ) வியங்கோள் வினைமுற்று
ஈ) எண்ணும்மை
- மறுத்து கூறும் விடை
அ) சுட்டு விடை ஆ) மறை விடை
இ) நேர் விடை ஈ) ஏவல் விடை

பாடலைப் படித்துப் பின்வரும் வினாக்களுக்கு (12,13,14,15) விடை தருக.

- "விதிமுறை கதலி பூகம் கவரிவால் விதானம் தீபம் புதியதோர் நிறைநீர்க் கும்பங் கதலிகை புனைந்த மன்றல் கதிர்மணி மாடத் தம்பொற் சேக்கைமேற் கற்றோர் சூழ மதிபுனை காடன் தன்னை மங்கல அணிசெய் தேற்றி.."
- மேலுள்ள பாடலடிகள் இடம் பெற்ற நூல் எது?
அ) நற்றிணை ஆ) சிலப்பதிகாரம்
இ) நீதிவெண்பா
ஈ) திருவிளையாடற் புராணம்
 - இப்பாடலின் ஆசிரியர் -
அ) செய்குதம்பிப் பாவலர்
ஆ) குலசேகராழ்வார்
இ) பரஞ்சோதி முனிவர்
ஈ) பெருங்கௌசிகனார்

10 ஆம்
வகுப்பு

சுராவின் பயிற்சி மாதிரி வினாத்தாள் - 2

மொழிப்பாடம் - பகுதி - I

தமிழ்

நேரம் : 3.00 மணி நேரம்

மொத்த மதிப்பெண்கள் : 100

- அறிவுரைகள் :** (1) அனைத்து வினாக்களும் சரியாகப் பதிவாகி உள்ளனவா என்பதனைச் சரிபார்த்துக் கொள்ளவும். அச்சுப்பதிவில் குறையிருப்பின், அறைக் கண்காணிப்பாளரிடம் உடனடியாகத் தெரிவிக்கவும்.
- (2) நீலம் அல்லது கருப்பு மையினை மட்டுமே எழுதுவதற்கும், அடிக் கோடிடுவதற்கும் பயன்படுத்தவும்.
- குறிப்பு :** (i) இவ்வினாத்தாள் ஊந்து பகுதிகளைக் கொண்டது.
(ii) விடைகள் தெளிவாகவும் குறித்த அளவினவாகவும் சொந்த நடையிலும் அமைதல் வேண்டும்.

பகுதி - I (மதிப்பெண்கள் : 15)

- குறிப்பு :** (i) அனைத்து வினாக்களுக்கும் விடையளிக்கவும்.
(ii) கொடுக்கப்பட்ட நான்கு விடைகளில் ஏற்புடைய சரியான விடையினைத் தேர்ந்தெடுத்துக் குறியீட்டுடன் விடையினையும் சேர்த்து எழுதவும். [15 × 1 = 15]
- பாவலேரேறு பெருஞ்சித்தினரனாரின் நூல்களுள் ஒன்று
அ) கனிச்சாறு ஆ) குறளோவியம்
இ) தமிழ்ச்சிட்டு ஈ) தேன்சிட்டு
 - அடி மரத்தினின்று பிரியும் மாபெரும் கிளையின் பிரிவுக்கு வழங்கும் பெயர்
அ) கவை ஆ) கிளை
இ) போத்து ஈ) இணுக்கு
 - ஒரு சொல் தனித்து நின்று பொருள் தருமாயின் அது எனப்படும்.
அ) தனிமொழி ஆ) தொடர்மொழி
இ) பொதுமொழி ஈ) இரட்டைக்கிளவி
 - திருவள்ளுவர் தவச்சாலையை அமைத்தவர்
அ) நக்கீரன்
ஆ) அதிவீரராம பாண்டியர்
இ) தமிழ்திரு இரா.இளங்குமரனார்
ஈ) செய்குதம்பிப் பாவலர்
 - உரைநடையும் கவிதையும் இணைந்து யாப்புக் கட்டுகளுக்கு அப்பாற்பட்டு உருவாக்கப்படும் கவிதை வடிவம்
அ) புதினம்
ஆ) வசன கவிதை இ) குறுநாவல்
ஈ) சிறுகதை
 - வினையடியின் விகுதி சேர்வதால் உருவாகும் தொழிற்பெயர் ஆகும்.
அ) எதிர்மறைத் தொழிற்பெயர்
ஆ) முதனிலைத் திரிந்த தொழிற்பெயர்
இ) விகுதி பெற்ற தொழிற்பெயர்
ஈ) வினையாலணையும் பெயர்

- மூன்று அடி முதல், எழுதுபவர் மனநிலைக்கேற்ப அமையும் பாவகை -
அ) வெண்பா ஆ) வஞ்சிப்பா
இ) கலிப்பா ஈ) ஆசிரியப்பா
- அகப்பொருள் -
அ) மனம் சார்ந்தது
ஆ) நானிலம் பற்றியது
இ) அன்பின் ஐந்திணை
ஈ) போர் புரிவது
- 'பாயில்தொழில்' என்பதன் இலக்கணக் குறிப்பு -
அ) வேற்றுமைதொகை ஆ) உரிச்சொல்
இ) வினைத்தொகை ஈ) எண்ணுமை
- சிலப்பதிகாரத்திலும் மணிமேகலையிலும் அமைந்த பாவினம்
அ) அகவற்பா ஆ) வெண்பா
இ) வஞ்சிப்பா ஈ) கலிப்பா
- 'கேட்டவர் மகிழப் பாடிய பாடல் இது' - தொடரில் இடம்பெற்றுள்ள தொழிற்பெயரும் வினையாலணையும் பெயரும் முறையே -
அ) பாடிய ; கேட்டவர்
ஆ) பாடல் ; பாடிய
இ) கேட்டவர் ; பாடிய
ஈ) பாடல் ; கேட்டவர்

பாடலைப் படித்துப் பின்வரும் வினாக்களுக்கு (12,13,14,15) விடை தருக.

- நும்இல் போல நிலலாது புக்கு,
கிழவிர் போலக் கேளாது கெழீஇச்
சேட் புலம்புஅகல இனிய கூறிப்
பருஉக்குறை பொழிந்த நெய்கண் வேவையோடு
குருஉக்கண் இறடிப்பொம்மல் பெறுகுவிர்
- இப்பாடல் இடம் பெற்றுள்ள நூல் எது?
அ) பரிபாடல் ஆ) முல்லைப்பாட்டு
இ) மலைபடுகடாம் ஈ) புறநானூறு
 - மலைபடுகடாம் இவ்வாறும் அழைக்கப்படுகிறது
அ) பொருநராற்றுப்படை
ஆ) சிறுபாணாற்றுப்படை
இ) கூத்தராற்றுப்படை
ஈ) பெரும்பாணாற்றுப்படை

This is Only for Sample for Full Book Order Online or Available at All Leading Bookstores

Register
Number

--	--	--	--	--	--	--	--

10th
Standard

Sura's Practice Model Question Paper - 1

PART - II

Time Allowed : 3.00 Hours]

ENGLISH

[Maximum Marks : 100

- Instructions :**
1. Check the question paper for fairness of printing. If there is any lack of fairness, inform the Hall Supervisor immediately.
 2. Use **Blue** or **Black** ink to write and underline.

Part - I

- Note :**
- (i) Answer **all** the questions. **(14×1=14)**
 - (ii) Choose the **most appropriate** answer from the given **four** alternatives and write the option code and the corresponding answer.

Choose the appropriate *synonym* for the italicised words.

1. He uttered a low *cackle*.
(a) sob (b) bark
(c) moan (d) cluck
2. They continue to *grapple* with the challenges.
(a) support (b) agree
(c) avoid (d) fight
3. I hope you will be able to *persuade* him to come.
(a) prevent (b) discourage
(c) repress (d) induce

Choose the appropriate *antonyms* for the italicised words.

4. His heart stood *still*.
(a) motionless (b) moving
(c) restful (d) silent
5. We were absolutely *awestruck* as we were not expecting it.
(a) wonderstruck (b) amazed
(c) shocked (d) bored
6. The butler *appeared* at the doorway.
(a) emerged (b) seen
(c) came out (d) vanished
7. Choose the correct plural form of *son-in-law* from the following.
(a) son-in-laws (b) sons-in-law
(c) sons-in-laws (d) son-in-laws
8. Form a derivative by adding the right suffix to the word - *associate*
(a) ly (b) ness (c) ion (d) or

9. Choose the correct expansion of the abbreviation *TNPSC*.
(a) Tamil Nadu Police Service Commission
(b) Tamil Nadu Public Service Committee
(c) Tamil Nadu People Service Commission
(d) Tamil Nadu Public Service Commission
10. Complete the following sentence with the most appropriate phrasal verb given below :
I shall _____ the information using the Net.
(a) look over (b) look into
(c) look for (d) look after
11. Choose the suitable option to pair it with the word '*land*' to form a compound word.
(a) hood (b) mark
(c) load (d) drive
12. Fill in the blank with the most appropriate preposition given below :
A very bad fever swept _____ the army.
(a) on (b) by
(c) through (d) with
13. Complete the following sentence using the most appropriate tense form of the verb given below :
His mother _____ up a piece of fish and was flying across to him with it.
(a) has picked (b) picks
(c) had picked (d) has been picking
14. Choose the most appropriate linker from the given four alternatives.
My salary is low _____ I find the work interesting.
(a) nevertheless (b) similarly
(c) otherwise (d) when

[165]

This is Only for Sample for Full Book Order Online or Available at All Leading Bookstores

Register Number

--	--	--	--	--	--	--	--

10th
Standard

Sura's Practice Model Question Paper - 2

PART - II

Time Allowed : 3.00 Hours]

ENGLISH

[Maximum Marks : 100

- Instructions :**
1. Check the question paper for fairness of printing. If there is any lack of fairness, inform the Hall Supervisor immediately.
 2. Use **Blue** or **Black** ink to write and underline.

Part - I

- Note :**
- (i) Answer **all** the questions. **(14×1=14)**
 - (ii) Choose the **most appropriate** answer from the given **four** alternatives and write the option code and the corresponding answer.

Choose the appropriate *synonym* for the italicised words.

1. The Prussian soldiers were *drilling*.
(a) planting (b) marching
(c) fighting (d) making a hole
2. He was no longer *afraid*.
(a) calm (b) fearful
(c) composed (d) valiant
3. He wished to visit the tea shop of Nagen uncle, if it still *existed*.
(a) ceased (b) left
(c) survived (d) discontinued

Choose the appropriate *antonyms* for the italicised words.

4. He could not rise *exhausted* by the strange exercise.
(a) energetic (b) crippled
(c) weakened (d) depleted
5. The spoilt child of *affluent* parents!
(a) wealthy (b) poor
(c) prosperous (d) well-off
6. He *smiled* and agreed to come.
(a) frowned (b) giggled
(c) gleamed (d) laughed
7. Choose the correct plural form of *stratum* from the following.
(a) stratas (b) stratii
(c) strata (d) stratu
8. Form a derivative by adding the right suffix to the word - *accept*
(a) age (b) al (c) ance (d) ion

9. Choose the correct expansion of the abbreviation **WHO**.
(a) Western Health Organisation
(b) Western Hemisphere Ocean
(c) World Health Organisation
(d) World Heritage Organisation
10. Complete the following sentence with the most appropriate phrasal verb given below :
The mother instructed the maid to _____ the child carefully.
(a) look on (b) look upon
(c) look after (d) look into
11. Choose the suitable option to pair it with the word '*child*' to form a compound word.
(a) ship (b) hood
(c) law (d) game
12. Fill in the blank with the most appropriate prepositional phrase given below :
Global warming is _____ the green house emission.
(a) an effect of (b) in spite of
(c) in addition to (d) except for
13. Complete the following sentence using the most appropriate tense form of the verb given below :
He screamed with fright and _____ to rise again.
(a) is attempting (b) attempted
(c) attempt (d) has attempted
14. Choose the most appropriate linker from the given four alternatives.
My mother called me _____ I was playing football.
(a) or (b) while
(c) so (d) for

10 ஆம்
வகுப்பு

சுராவின் பயிற்சி மாதிரி வினாத்தாள் - 1

PART - III

கணக்கு

கால அளவு : 3.00 மணி நேரம்

மொத்த மதிப்பெண்கள்: 100

- அறிவுரைகள்:** (1) அனைத்து வினாக்களும் சரியாக அச்சுப் பதிவாகி உள்ளதா என்பதனை சரிபார்த்துக் கொள்ளவும். அச்சுப்பதிவில் குறையிருப்பின், அறைக் கண்காணிப்பாளரிடம் உடனடியாக தெரிவிக்கவும்.
- (2) நீலம் அல்லது கருப்பு மையினை மட்டுமே எழுதுவதற்கும் அடிக் கோடிடுவதற்கும் பயன்படுத்த வேண்டும். படங்கள் வரைவதற்கு பென்சில் பயன்படுத்தவும்.
- குறிப்பு:** இவ்வினாத்தாள் நான்கு பகுதிகளைக் கொண்டது.

பகுதி - I

(மதிப்பெண்கள் : 14)

- குறிப்பு:** (1) இப்பிரிவில் உள்ள 14 வினாக்களுக்கும் விடையளிக்கவும்
- (2) கொடுக்கப்பட்ட நான்கு மாற்று விடைகளில் மிகவும் பொருத்தமான விடையைத் தேர்ந்தெடுத்து, குறியீட்டுடன் விடையினையும் சேர்த்து எழுதவும். $14 \times 1 = 14$

1. $f:A \rightarrow B$ ஆனது $f = \{(1, 4), (2, 8), (3, 9), (4, 10)\}$ எனக் கொடுக்கப்பட்டால் f -என்பது
- (1) பலவற்றிலிருந்து ஒன்றுக்கான சார்பு
(2) சமனிச் சார்பு
(3) ஒன்றுக்கொன்றான சார்பு
(4) உட்சார்பு
2. யுக்டிடின் வகுத்தல் துணைத் தேற்றத்தின் படி a மற்றும் b என்ற மிகை முழுக்களுக்கு, தனித்த மிகை முழுக்கள் q மற்றும் r , $a = bq + r$ என்றவாறு அமையுமானால், இங்கு r ஆனது,
- (1) $1 < r < b$ (2) $0 < r < b$
(3) $0 \leq r < b$ (4) $0 < r \leq b$
3. பிதாகோரியனின் மூன்றின் தொகுதியை தேர்ந்தெடுக்க.
- (1) 1, 2, 3 (2) 2, 3, 4
(3) 3, 4, 5 (4) 4, 5, 6
4. 1 முதல் 10 வரையுள்ள (இரண்டு எண்களும் உட்பட) அனைத்து எண்களாலும் வகுபடும் மிகச் சிறிய எண்
- (1) 2025 (2) 5220 (3) 5025 (4) 2520
5. $x + y - 3z = -6$, $-7y + 7z = 7$, $3z = 9$ என்ற தொகுப்பின் தீர்வு.
- (1) $x = 1, y = 2, z = 3$ (2) $x = -1, y = 2, z = 3$
(3) $x = -1, y = -2, z = 3$ (4) $x = 1, y = 2, z = 3$

6. $\frac{3y-3}{y} \div \frac{7y-7}{3y^2}$ என்பது
- (1) $\frac{9y}{7}$ (2) $\frac{9y^3}{(21y-21)}$
(3) $\frac{21y^2-42y+21}{3y^3}$ (4) $\frac{7(y^2-2y+1)}{y^2}$
7. $(2x-1)^2 = 9$ -யின் தீர்வு
- (1) -1 (2) 2
(3) -1, 2 (4) இதில் எதுவுமில்லை
8. இரு சமபக்க முக்கோணம் $\triangle ABC$ யில் $\angle C = 90^\circ$ மற்றும் $AC = 5$ செ.மீ எனில், AB ஆனது
- (1) 2.5 செ.மீ (2) 5 செ.மீ
(3) 10 செ.மீ (4) $5\sqrt{2}$ செ.மீ
9. $3x - y = 4$ மற்றும் $x + y = 8$ ஆகிய நேர்க்கோடுகள் சந்திக்கும் புள்ளி
- (1) (5,3) (2) (2,4) (3) (3,5) (4) (4,4)
10. $a \cot \theta + b \operatorname{cosec} \theta = p$ and $b \cot \theta + a \operatorname{cosec} \theta = q$ then $p^2 - q^2$ is equal to
- (1) $a^2 - b^2$ (2) $b^2 - a^2$ (3) $a^2 + b^2$ (4) $b - a$
 $a \cot \theta + b \operatorname{cosec} \theta = p$ மற்றும் $b \cot \theta + a \operatorname{cosec} \theta = q$ எனில் $p^2 - q^2$ -ன் மதிப்பு
- (1) $a^2 - b^2$ (2) $b^2 - a^2$ (3) $a^2 + b^2$ (4) $b - a$
11. ஓர் உருளையின் உயரத்தை மாற்றாமல் அதன் ஆரத்தைப் பாதியாகக் கொண்டு புதிய உருளை உருவாக்கப்படுகிறது. புதிய மற்றும் முந்தைய உருளைகளின் கன அளவுகளின் விகிதம்
- (1) 1:2 (2) 1:4 (3) 1:6 (4) 1:8
12. ஓர் அரைக் கோளத்தின் மொத்தப் புறப்பரப்பிற்கும் வளைபரப்பிற்கும் இடையேயான வித்தியாசம் _____ ஆகும்.
- (1) $\frac{1}{2} \pi r^2$ (2) πr^2 (3) $2\pi r^2$ (4) $3\pi r^2$

10 ஆம்
வகுப்பு

சுராவின பயிற்சி மாதிரி வினாத்தாள் - 2

PART - III

கணக்கு

மொத்த மதிப்பெண்கள்: 100

கால அளவு : 3.00 மணி நேரம்

- அறிவுரைகள்:** (1) அனைத்து வினாக்களும் சரியாக அச்சுப் பதிவாகி உள்ளதா என்பதனை சரிபார்த்துக் கொள்ளவும். அச்சுப்பதிவில் குறையிருப்பின், அறைக் கண்காணிப்பாளரிடம் உடனடியாக தெரிவிக்கவும்.
- (2) நீலம் அல்லது கருப்பு மையினை மட்டுமே எழுதுவதற்கும் அடிக்கோடிடுவதற்கும் பயன்படுத்த வேண்டும். படங்கள் வரைவதற்கு பென்சில் பயன்படுத்தவும்.

குறிப்பு: இவ்வினாத்தாள் நான்கு பகுதிகளைக் கொண்டது.

பகுதி - I

(மதிப்பெண்கள் : 14)

- குறிப்பு:** (1) இப்பிரிவில் உள்ள 14 வினாக்களுக்கும் விடையளிக்கவும்
- (2) கொடுக்கப்பட்ட நான்கு மாற்று விடையளிகளில் மிகவும் பொருத்தமான விடையைத் தேர்ந்தெடுத்து, குறியீட்டுடன் விடையிணையும் சேர்த்து எழுதவும். $14 \times 1 = 14$

1. $R = \{(x, x^2) | x \text{ ஆனது } 13 - \text{ஐ விடக் குறைவான பகா எண்கள்}\}$ என்ற உறவின் வீச்சுமானது
 (1) $\{2,3,5,7\}$ (2) $\{2,3,5,7,11\}$
 (3) $\{4,9,25,49,121\}$ (4) $\{1,4,9,25,49,121\}$
2. 65 மற்றும் 117 -யின் மீ.பொ.வ -வை $65m - 117$ என்ற வடிவில் எழுதும்போது, m -ன் மதிப்பு
 (1) 4 (2) 2 (3) 1 (4) 3
3. $\frac{3}{16}, \frac{1}{8}, \frac{1}{12}, \frac{1}{18}, \dots$ என்ற தொடர் வரிசையின் அடுத்த உறுப்பு.
 (1) $\frac{1}{24}$ (2) $\frac{1}{27}$ (3) $\frac{2}{3}$ (4) $\frac{1}{81}$
4. $n(A) = m$ மற்றும் $n(B) = n$ என்க. A-லிருந்து B-க்கு வரையறுக்கப்பட்ட வெற்று கணமில்லாத உறவுகளின் மொத்த எண்ணிக்கை.
 (1) m^n (2) n^m (3) $2^{mn} - 1$ (4) 2^{mn}
5. ஒரு கூட்டுத் தொடர் வரிசையின் முதல் உறுப்பு a மற்றும் பொது வித்தியாசம் d எனில், அதன் 8 -வது உறுப்பு.
 (1) $8a$ (2) $8d$
 (3) $a + 7d$ (4) $a + 8d$
6. $\sqrt{a^2x^2 + 2abx + b^2} =$ _____
 (1) $(x + b)^2$ (2) $(a + x)^2$
 (3) $(a + bx)^2$ (4) $(ax + b)^2$
7. ஒரு நிரல் அணியின், நிரை நிரல் மாற்று அணி
 (1) அலகு அணி (2) மூலைவிட்ட அணி
 (3) நிரல் அணி (4) நிரை அணி

8. O வை மையமாக உடைய வட்டத்திற்கு வெளியே உள்ள புள்ளி P யிலிருந்து வரையப்பட்ட தொடுகோடுகள் PA மற்றும் PB ஆகும். $\angle APB = 70^\circ$ எனில், $\angle AOB$ -யின் மதிப்பு காண்க.
 (1) 100° (2) 110° (3) 120° (4) 130°
9. ஒரு சுவரின் அருகே நடந்து சென்று கொண்டிருக்கும் ஒரு நபருக்கும் சுவருக்கும் இடையே உள்ள தூரம் 10 அலகுகள். சுவரை Y -அச்சாகக் கருதினால், அந்த நபர் செல்லும் பாதை என்பது
 (1) $x = 10$ (2) $y = 10$
 (3) $x = 0$ (4) $y = 0$
10. இரண்டு நபர்களுக்கு இடைப்பட்ட தொலைவு x மீ ஆகும். முதல் நபரின் உயரமானது இரண்டாவது நபரின் உயரத்தைப் போல இரு மடங்காக உள்ளது. அவர்களுக்கு இடைப்பட்ட தொலைவு நேர்கோட்டின் மையப் புள்ளியிலிருந்து இரு நபர்களின் உச்சியின் ஏற்றக் கோணங்கள் நிரப்புக்கோணங்கள் எனில், குட்டையாக உள்ள நபரின் உயரம் (மீட்டரில்) காண்க.
 (1) $\sqrt{2}x$ (2) $\frac{x}{2\sqrt{2}}$ (3) $\frac{x}{\sqrt{2}}$ (4) $2x$
11. ஒரு முக்கோணத்தின் நீளமான பக்கத்தின் வர்க்கம் மற்ற இரு பக்கங்களின் வர்க்கங்களின் கூடுதலுக்குச் சமம் எனில், அம்முக்கோணம்
 (1) இரு சமபக்க (2) சமபக்க
 (3) செங்கோண (4) இவற்றுள் ஏதுமில்லை
12. 1 செ.மீ ஆரமும் 5 செ.மீ உயரமும் கொண்ட ஒரு மர உருளையிலிருந்து அதிகபட்ச கன அளவு கொண்ட கோளம் வெட்டி எடுக்கப்படுகிறது எனில், அதன் கன அளவு (க. செ.மீ-ல்)
 (1) $\frac{4}{3}\pi$ (2) $\frac{10}{3}\pi$ (3) 5π (4) $\frac{20}{3}\pi$
13. 8, 8, 8, 8, 8, 8, 8, 8, 8 ஆகிய தரவின் வீச்சு
 (1) 0 (2) 1 (3) 8 (4) 3
14. சராசரியிலிருந்து கிடைக்கப்பெற்ற தரவுப் புள்ளிகளுடைய விலக்கங்களின் கூடுதலானது _____.
 (1) எப்பொழுதும் மிகை எண்
 (2) எப்பொழுதும் குறை எண்
 (3) பூச்சியம் (4) பூச்சியமற்ற முழுக்கள்

10ஆம்
வகுப்பு

சுராவின் பயிற்சி மாதிரி வினாத்தாள் - 1

PART - III

அறிவியல்

கால அளவு : 3.00 மணி நேரம்

மொத்த மதிப்பெண்கள்: 75

- அறிவுரைகள்:** (1) அனைத்து வினாக்களும் சரியாக அச்சுப் பதிவாகி உள்ளதா என்பதனை சரிபார்த்துக் கொள்ளவும். அச்சுப்பதிவில் குறையிருப்பின், அறைக் கண்காணிப்பாளரிடம் உடனடியாக தெரிவிக்கவும்.
- (2) நீலம் அல்லது கருப்பு மையினை எழுதுவதற்கும் அடிக் கோடிடுவதற்கும் பயன்படுத்த வேண்டும். படங்கள் வரைவதற்கு பென்சில் பயன்படுத்தவும்.

குறிப்பு: இவ்வினாத்தாள் நான்கு பகுதிகளைக் கொண்டது.

பகுதி - I

குறிப்பு: (1) அனைத்து வினாக்களுக்கும் விடையளிக்கவும்.

(12 × 1 = 12)

(2) கொடுக்கப்பட்ட நான்கு விடைகளில் மிகவும் ஏற்புடைய விடையினை தேர்ந்தெடுத்து குறியீட்டுடன் விடையினையும் சேர்த்து எழுதவும்.

1. ராக்கெட் ஏவுதலில் _____ விதி/கள் பயன்படுத்தப்படுகிறது.
(அ) நியூட்டனின் மூன்றாம் விதி
(ஆ) நியூட்டனின் பொது ஈர்ப்பியல் விதி
(இ) நேர்கோட்டு உந்த மாறாக் கோட்பாடு
(ஈ) (அ) மற்றும் (இ)
2. கிட்டப்பார்வை குறைபாடு உடைய கண்ணில், பொருளின் பிம்பமானது _____ தோற்றுவிக்கப்படுகிறது.
(அ) விழித்திரைக்குப் பின்புறம்
(ஆ) விழித்திரையின் மீது
(இ) விழித்திரைக்கு முன்பாக
(ஈ) குருட்டுத் தானத்தில்
3. பொருளானது வெப்பப்படுத்தும்போது அல்லது குளிர்விக்கப்படும் போது ஏற்படும் நீள் விரிவு _____ ஏற்படும் மாற்றம்.
(அ) நீளத்தில் (ஆ) பரப்பு
(இ) பருமன் (ஈ) அடர்த்தி
4. காமாக் கதிர்கள் அபாயகரமானது காரணம் அவை
(அ) கண்கள் மற்றும் எலும்புகளைப் பாதிக்கும்
(ஆ) திசுக்களைப் பாதிக்கும்
(இ) மரபியல் குறைபாடுகளை உண்டாக்கும்
(ஈ) அதிகமான வெப்பத்தை உருவாக்கும்
5. குறிப்பிட்ட வெப்பநிலையில் அழுத்தத்தை அதிகரிக்கும் போது நீர்மத்தில் வாயுவின் கரைதிறன் _____
(அ) மாற்றமில்லை (ஆ) அதிகரிக்கிறது
(இ) குறைகிறது (ஈ) வினை இல்லை
6. வேதிச் சமநிலை பற்றிய பின்வரும் கூற்றுகளில் எவை சரியானவை?
(i) இயக்கத்தன்மை உடையது.
(ii) சமநிலையில் முன்னோக்கு மற்றும் பின்னோக்கு வினைகளில் வினைவேகம் சமம்.
(iii) மீளா வினைகள் வேதிச் சமநிலையை அடைவதில்லை.
(iv) வினைபடு பொருள் மற்றும் வினைவிளை பொருள்களில் செறிவு வேறுபடலாம்.

- (அ) i, ii மற்றும் iii (ஆ) i, ii மற்றும் iv
(இ) ii, iii மற்றும் iv (ஈ) i, iii மற்றும் iv
7. ஒரு கரிம சேர்மத்தின் IUPAC பெயர் 3-மெத்தில்பியூட்டன் - 1- ஆல் இது எந்த வகைச் சேர்மம்
(அ) ஆல்டிஹைடு
(ஆ) கார்பாசிலிக் அமிலம்
(இ) கீட்டோன் (ஈ) ஆல்கஹால்
 8. அட்டையின் இடப்பெயர்ச்சி உறுப்புகள்
(அ) முன் ஓட்டுறுப்பு (ஆ) பின் ஓட்டுறுப்பு
(இ) சீட்டாக்கள் (ஈ) எதுவுமில்லை
 9. இதயத்தின் இதயம் என அழைக்கப்படுவது _____
(அ) SA கணு (ஆ) AV கணு
(இ) பர்கின்ஜி இழைகள் (ஈ) ஹிஸ்கற்றைகள்
 10. இலைகள் மூலம் இனப்பெருக்கம் செய்யும் தாவரம் _____
(அ) வெங்காயம் (ஆ) வேம்பு
(இ) இஞ்சி
(ஈ) பிரையோஃபில்லம்
 11. பொருத்துக :
(1) மண்ணரிப்பு (i) புதுப்பிக்கத்தக்க ஆற்றல்
(2) பசுமை இல்ல வாயு (ii) CO₂
(3) காற்று (iii) தாவரப் பரப்பு நீக்கம்
(4) CFL பல்புகள் (iv) அமில மழை
(அ) (1) - (iv), (2) - (iii), (3) - (ii), 4 - (i)
(ஆ) (1) - (iii), (2) - (iv), (3) - (i), 4 - (ii)
(இ) (1) - (iii), (2) - (i), (3) - (iv), 4 - (ii)
(ஈ) (1) - (i), (2) - (iv), (3) - (ii), 4 - (iii)
 12. சரியான இணையைக் காண்க :
(அ) கிரிகர் ஜோகன் - இயற்கைத் தேர்வு மெண்டல் கோட்பாடு
(ஆ) வால்டேயர் - குரோமோசோம்கள்
(இ) வாட்சன் மற்றும் கிரிக் - பரிணாமக் கோட்பாடுகள்
(ஈ) ஜீன் பாப்டிஸ்ட் - பாரம்பரிய விதிகள் லாமார்க்

10ஆம்
வகுப்பு

சுராவின் பயிற்சி மாதிரி வினாத்தாள் - 2

PART - III

கால அளவு : 3.00 மணி நேரம்

அறிவியல்

மொத்த மதிப்பெண்கள்: 75

- அறிவுரைகள்:** (1) அனைத்து வினாக்களும் சரியாக அச்சுப் பதிவாகி உள்ளதா என்பதனை சரிபார்த்துக் கொள்ளவும். அச்சுப்பதிவில் குறையிருப்பின், அறைக் கண்காணிப்பாளரிடம் உடனடியாக தெரிவிக்கவும்.
- (2) நீலம் அல்லது கருப்பு மையினை எழுதுவதற்கும் அடிக் கோடிடுவதற்கும் பயன்படுத்த வேண்டும். படங்கள் வரைவதற்கு பென்சில் பயன்படுத்தவும்.
- குறிப்பு:** இவ்வினாத்தாள் நான்கு பகுதிகளைக் கொண்டது.

பகுதி - I

- குறிப்பு:** (1) அனைத்து வினாக்களுக்கும் விடையளிக்கவும். (12 × 1 = 12)
- (2) கொடுக்கப்பட்ட நான்கு விடைகளில் மிகவும் ஏற்புடைய விடையினை தேர்ந்தெடுத்து குறியீட்டுடன் விடையினையும் சேர்த்து எழுதவும்.
- உந்த மதிப்பை y அச்சிலும் காலத்தினை x அச்சிலும் கொண்டு ஒரு வரைபடம் வரையப்படுகிறது. இவ்வரைபட சாய்வின் மதிப்பு
(அ) கணத்தாக்குவிசை
(ஆ) முடுக்கம் (இ) விசை
(ஈ) விசை மாற்ற வீதம்
 - குவி லென்சின் உருப்பெருக்கமானது எப்போதும் _____ மதிப்புடையது..
(அ) நேர்க்குறி (ஆ) எதிர்க்குறி
(இ) நேர்க்குறி (அ) எதிர்க்குறி
(ஈ) சுழி
 - பொது வாயு மாறிலியின் மதிப்பு
(அ) $3.81 \text{ மோல்}^{-1} \text{ K}^{-1}$ (ஆ) $8.03 \text{ மோல்}^{-1} \text{ K}^{-1}$
(இ) $1.38 \text{ மோல்}^{-1} \text{ K}^{-1}$ (ஈ) $8.31 \text{ மோல்}^{-1} \text{ K}^{-1}$
 - காமினி அணுக்கரு உலை அமைந்துள்ள இடம்
(அ) கல்பாக்கம் (ஆ) சூடங்குளம்
(இ) மும்பை (ஈ) இராஜஸ்தான்
 - ${}_{20}\text{Ca}^{40}$ தனிமத்தின் உட்கருவில்
(அ) 20 புரோட்டான்கள் 40 நியூட்ரான்கள்
(ஆ) 20 புரோட்டான்கள் 20 நியூட்ரான்கள்
(இ) 20 புரோட்டான்கள் 40 எலக்ட்ரான்கள்
(ஈ) 20 புரோட்டான்கள் 20 எலக்ட்ரான்கள்
 - காப்பர் பாத்திரங்களில் காணப்படும் பச்சை நிற படிகம் உருவாவது
(அ) கார காப்பர் கார்பனேட்
(ஆ) குப்ரிக் ஆக்சைடு (இ) குப்ரஸ் ஆக்சைடு
(ஈ) காப்பர் குளோரைடு
 - நீரற்ற கரைசலை அடையாளம் காண்க.
(அ) நீரில் கரைக்கப்பட்ட உப்பு
(ஆ) நீரில் கரைக்கப்பட்ட குளுக்கோஸ்
(இ) நீரில் கரைக்கப்பட்ட காப்பர் சல்பேட்
(ஈ) கார்பன் டை சல்பைடில் கரைக்கப்பட்ட சல்பர்

- ஒளிச்சிதைவு என்பது இதனால் நடைபெறும் சிதைவு வினையாகும்.
(அ) வெப்பம் (ஆ) மின்னாற்றல்
(இ) ஒளி (ஈ) எந்திர ஆற்றல்
- அட்டையின் தொண்டைப்புற நரம்புத்திரள் எந்த உறுப்பு மண்டலத்தின் ஒரு பகுதி
(அ) கழிவு நீக்க மண்டலம்
(ஆ) நரம்பு மண்டலம்
(இ) இனப்பெருக்க மண்டலம்
(ஈ) சுவாச மண்டலம்
- கீழுள்ளவற்றுள் எது நாளமுள்ளச் சுரப்பியாகவும் நாளமில்லாச் சுரப்பியாகவும் செயல்படுகிறது?
(அ) கணையம் (ஆ) சிறுநீரகம்
(இ) கல்லீரல் (ஈ) நுரையீரல்
- மெண்டலின் கருத்துப்படி அல்லீல்கள் கீழ்க்கண்ட பண்புகளைப் பெற்றுள்ளன.
(அ) ஒரு ஜோடி ஜீன்கள்
(ஆ) பண்புகளை நிர்ணயிப்பது
(இ) மரபணுக்களை (ஜீன்) உருவாக்குவது
(ஈ) ஒடுங்கு காரணிகள்
- கலப்பினமாக்கம் மற்றும் தேர்வு செய்தல் மூலமாக உருவாக்கப்பட்ட, துரு நோய்க்கு எதிர்ப்புத் தன்மைப் பெற்ற ஹிம்கிரி என்பது _____ இன் ரகமாகும்.
(அ) மிளகாய் (ஆ) மக்காச்சோளம்
(இ) கரும்பு (ஈ) கோதுமை

பகுதி - II

- குறிப்பு :** எவையேனும் ஏழு வினாக்களுக்கு விடையளிக்கவும். வினா எண். 22-க்கு கட்டாயமாக விடையளிக்கவும் (7 × 2 = 14)
- பெரிய வாகனங்களில் திருகுமறைகளை (nuts) சுழற்றி இறுக்கம் செய்ய நீளமான கைப்பிடிக்கொண்ட திருகுக்குறடு (spanner) பயன்படுத்தப்படுவது ஏன்?
 - ஓம் விதி வரையறு.
 - இயற்கை மற்றும் செயற்கை கதிரியக்கத்தின் ஏதேனும் மூன்று பண்புகளை எழுதுக.
 - மோல் வரையறு.
 - நீர்க்கரைசல் மற்றும் நீரற்ற கரைசல் என்றால் என்ன? எடுத்துக்காட்டு தருக.

10 ஆம்
வகுப்பு

சுராவின் பயிற்சி மாதிரி வினாத்தாள் - 1

PART - III

கால அளவு : 3.00 மணி நேரம்

சமூக அறிவியல்

மொத்த மதிப்பெண்கள்: 100

- அறிவுரைகள் :** (1) அனைத்து வினாக்களும் சரியாக அச்சுப் பதிவாகி உள்ளதா என்பதனை சரிபார்த்துக் கொள்ளவும். அச்சுப்பதிவில் குறைபாடு இருப்பின், அறைக் கண்காணிப்பாளரிடம் உடனடியாகத் தெரிவிக்கவும்.
- (2) **நீலம்** அல்லது **கருப்பு** மையினை மட்டுமே எழுதுவதற்கும் அடிக்கோடிடுவதற்கும் பயன்படுத்த வேண்டும். படங்கள் வரைவதற்கு பென்சில் பயன்படுத்த வேண்டும்.

குறிப்பு : இவ்வினாத்தாள் நான்கு பகுதிகளைக் கொண்டது.

பகுதி - I

குறிப்பு: (i) அனைத்து வினாக்களுக்கும் விடையளிக்கவும்.

(ii) கொடுக்கப்பட்ட நான்கு விடைகளில் மிகவும் ஏற்புடைய விடையினை தேர்ந்தெடுத்து குறியீட்டுடன் விடையினையும் சேர்த்து எழுதவும். (14 × 1 = 14)

- லத்தீன் அமெரிக்காவுடன் 'நல்ல அண்டை வீட்டுக்காரன்' எனும் கொள்கையைக் கடைப்பிடித்த அமெரிக்கக் குடியரசுத்தலைவர் யார்?
(அ) ரூஸ்வெல்ட் (ஆ) ட்ரூமன்
(இ) உட்ரோவில்சன் (ஈ) ஜசனோவர்
- 1916 ஆம் ஆண்டு ஏப்ரலில் தன்னாட்சி இயக்கத்தை முதலில் தொடங்கியவர் யார்?
(அ) அன்னி பெசன்ட் அம்மையார்
(ஆ) பிபின் சந்திர பால்
(இ) லாலா லஜபதி ராய்
(ஈ) திலகர்
- வடக்கு மற்றும் தெற்கு வியட்நாம் எந்த ஆண்டு ஒன்று சேர்க்கப்பட்டது?
(அ) 1975 (ஆ) 1976
(இ) 1973 (ஈ) 1974
- 1933, ஜனவரி 8 எந்த நாளாக அனுசரிக்கப்பட்டது?
(அ) கோவில் நுழைவு நாள்
(ஆ) மீட்பு நாள் (டெலிவரன்ஸ் டே)
(இ) நேரடி நடவடிக்கை நாள்
(ஈ) சுதந்திரப் பெருநாள்

5. **கூற்று** : அமெரிக்காவின் மார்ஷல் தீட்டம் போரில் பாதிக்கப்பட்ட ஜரோப்பிய நாடுகளின் மறுநிர்மாணத்திற்காக முன் வைக்கப்பட்டது

காரணம் : அமெரிக்க நாடு அத்திட்டத்தின் மூலம் மேற்கு ஜரோப்பிய நாடுகளைத் தன் செல்வாக்கின் கீழ் கொண்டு வர நினைத்தது.

- (அ) கூற்றும் காரணமும் இரண்டுமே சரி. ஆனால் காரணம், கூற்றிற்கான சரியான விளக்கமல்ல
(ஆ) கூற்றும் காரணமும் தவறானவை
(இ) கூற்றும் காரணமும் சரி. காரணம் கூற்றைத் துல்லியமாக விளக்குகிறது
(ஈ) கூற்று தவறு ஆனால் காரணம் சரி

6. இந்தியாவின் உயரமான புவியியல் அணை

- (அ) ஹிராகுட் அணை
(ஆ) பக்ராநங்கல் அணை
(இ) மேட்டூர் அணை
(ஈ) நாகர்ஜுனா சாகர் அணை

7. தமிழ்நாட்டில் அதிக பரப்பளவில் மாங்குரோவ் காடுகள் காணப்படும் மாவட்டம் எது?

- (அ) இராமநாதபுரம் (ஆ) நாகப்பட்டினம்
(இ) கடலூர் (ஈ) தேனி

8. பொருந்தாத ஒன்றை தேர்ந்தெடுக்கவும்.

- (அ) கோதுமை (ஆ) நெல்
(இ) திணை வகைகள் (ஈ) காபி

9. தமிழ்நாட்டில் அதிக பரப்பளவில் காடுகளைக் கொண்ட மாவட்டம் _____.

- (அ) தருமபுரி (ஆ) வேலூர்
(இ) திண்டுக்கல் (ஈ) ஈரோடு

10. இந்தியாவில் முதல் சணல் ஆலை நிறுவப்பட்ட இடம்.

- (அ) கொல்கத்தா (ஆ) மும்பை
(இ) அகமதாபாத் (ஈ) பரோடா

11. சரியான கூற்றை தேர்ந்தெடுக்கவும்.

(i) மாநிலங்களவையின் மொத்த உறுப்பினர்களின் எண்ணிக்கை 250.

(ii) இலக்கியம், அறிவியல், கலை, சமூக சேவை ஆகிய துறைகளில் சிறந்த அறிவு மற்றும் அனுபவம் பெற்ற 12 நபர்களை மாநிலங்களவைக்கு குடியரசுத் தலைவர் நியமிக்கிறார்.

10ஆம்
வகுப்பு

சுராவின பயிற்சி மாதிரி வினாத்தாள் - 2

PART - III

கால அளவு : 3.00 மணி நேரம்

சமூக அறிவியல்

மொத்த மதிப்பெண்கள்: 100

- அறிவுரைகள் :** (1) அனைத்து வினாக்களும் சரியாக அச்சுப் பதிவாகி உள்ளதா என்பதனை சரிபார்த்துக் கொள்ளவும். அச்சுப்பதிவில் குறைபாடு இருப்பின், அறைக் கண்காணிப்பாளரிடம் உடனடியாகத் தெரிவிக்கவும்.
- (2) **நீலம்** அல்லது **கருப்பு** மையினை மட்டுமே எழுதுவதற்கும் அடிக்கோடிடுவதற்கும் பயன்படுத்த வேண்டும். படங்கள் வரைவதற்கு பென்சில் பயன்படுத்த வேண்டும்.

குறிப்பு : இவ்வினாத்தாள் நான்கு பகுதிகளைக் கொண்டது.

பகுதி - I

- குறிப்பு:** (i) அனைத்து வினாக்களுக்கும் விடையளிக்கவும்.
(ii) கொடுக்கப்பட்ட **நான்கு** விடைகளில் மிகவும் ஏற்புடைய விடையினை தேர்ந்தெடுத்து குறியீட்டுடன் விடையினையும் சேர்த்து எழுதவும். (14 × 1 = 14)

- எவ்விடத்தில் எத்தியோப்பியாவின் படை இத்தாலியின் படைகளைத் தோற்கடித்தது?
(அ) டெல்வில்லி (ஆ) ஆரஞ்சு நாடு
(இ) அடோவா (ஈ) அல்ஜியர்ஸ்
- கர்நாடகப் போர்களில் ஈடுபட்டிருந்தபோது ஏற்பட்ட செலவினங்களுக்காக கிழக்கிந்திய கம்பெனியிடமிருந்து கடனாக பணத்தை வாங்கியவர் யார்?
(அ) வேலுநாச்சியார் (ஆ) பூலித்தேவர்
(இ) ஆற்காட்டு நவாப் (ஈ) திருவிதாங்கூர் மன்னர்
- பன்னாட்டுச் சங்கம் உருவாக்கப்படுவதில் முன்முயற்சி எடுத்தவர் யார்?
(அ) ரூஸ்வெல்ட் (ஆ) சேம்பர்லின்
(இ) உட்ரோ வில்சன் (ஈ) பால்டூவின்
- இந்திய தேசியக் காங்கிரசின் மூன்றாவது மாநாடு / அமர்வு எங்கே நடைபெற்றது?
(அ) மெரினா (ஆ) மைலாப்பூர்
(இ) புனிதஜார்ஜ் கோட்டை (ஈ) ஆயிரம் விளக்கு
- கூற்று : பூலித்தேவர், ஹைதர் அலி மற்றும் பிரெஞ்சுக்காரர்களின் உதவியைப் பெற முயன்றார்.
காரணம் : மராத்தியர்களோடு ஏற்கனவே தொடர்பு போர்களில் ஈடுபட்டுக் கொண்டிருந்ததால் ஹைதர் அலியால் பூலித்தேவருக்கு உதவ முடியாமல் போனது.

- (அ) கூற்று மற்றும் காரணம் ஆகியவை சரி எனினும் காரணம், கூற்றைச் சரியாக விளக்கவில்லை.
(ஆ) கூற்று மற்றும் காரணம் ஆகிய இரண்டுமே தவறானவை.
(இ) கூற்று மற்றும் காரணம் ஆகியவை சரி. காரணம், கூற்றைச் சரியாகவே விளக்குகிறது.
(ஈ) கூற்று தவறானது, காரணம் சரியானது.
- இந்தியாவின் தென்கோடி முனை
(அ) அந்தமான் (ஆ) கன்னியாகுமரி
(இ) இந்திராமுனை (ஈ) காவரட்டி
- தமிழ்நாட்டின் தீர்க்க பரவல் _____ முதல் _____ வரை உள்ளது.
(அ) 76°18' கி முதல் 80°20' கி வரை
(ஆ) 76°18' மே முதல் 80°20' மே வரை
(இ) 10°20' கி முதல் 86°18' கி வரை
(ஈ) 10°20' மே முதல் 86°18' மே வரை
- பொருந்தாததைத் தேர்ந்தெடுக்கவும்:
(அ) காதர் (ஆ) பாங்கர்
(இ) வண்டல் மண் (ஈ) கரிசல் மண்
- 2011ஆம் ஆண்டு கணக்கெடுப்பின்படி தமிழ்நாட்டின் எழுத்தறிவு சதவீதம்
(அ) 80.32 (ஆ) 62.33
(இ) 73.45 (ஈ) 80.33
- 2011 ஆம் ஆண்டின் மக்கட்தொகை கணக்கெடுப்பின்படி அதிக கல்வியறிவு பெற்ற மாநிலம் _____.
(அ) தமிழ்நாடு (ஆ) கர்நாடகம்
(இ) கேரளா (ஈ) உத்திரப்பிரதேசம்
- இந்திய அரசியலமைப்பின் முகவுரை எத்தனை முறை திருத்தப்பட்டது?
(அ) ஒருமுறை (ஆ) இருமுறை
(இ) மூன்று முறை (ஈ) எப்பொழுதும் இல்லை