

சிந்தனை வினாக்கள் கல்வி அமைச்சர் தலைமையில்

காணொலித் தேர்வு - 2024.

மொழித் தேர்வு

பகுதி: மொழி

I வினாக்கள்: மொழித் தேர்வு மொழி:

1. (அ) உத்தமகாசி சிறப்பு அறிப்புகள் சிறப்பு சுவர்.
2. (ஆ) மகாபாரதம் பற்றி.
3. (இ) சிந்தனை
4. (ஈ) 50
5. (ஊ) மொழி
6. (ஐ) சிந்தனை
7. (ஐ) சிந்தனை சிந்தனை
8. (ஐ) மொழி
9. (ஐ) சிந்தனை
10. (ஐ) சிந்தனை
11. (ஐ) மொழி
12. (ஐ) AL
13. (ஐ) மொழி மொழி
14. (ஐ) மொழி
15. (ஐ) AL
16. (ஐ) சிந்தனை
17. (ஐ) 96
18. (ஐ) 1998
19. (ஐ) M.S. சிந்தனை
20. (ஐ) 1950

11  
 21. உயர்நீதிமன்றம் என்னும் சொல்லைக் கீழ்க்கண்டவற்றில் எந்தவற்றில் காண்க. 1. சீர்திருத்தம், 2. சட்டம், 3. சட்டமன்றம், 4. சட்டமன்றம், 5. சட்டமன்றம்.  
 உயர்நீதிமன்றம் காண்க.

22. சட்டமன்றம், 2. சட்டமன்றம், 3. சட்டமன்றம்

23. சட்டமன்றம் சட்டமன்றம் சட்டமன்றம்  
 சட்டமன்றம், சட்டமன்றம் சட்டமன்றம் சட்டமன்றம்

24. சட்டமன்றம் சட்டமன்றம்  
 சட்டமன்றம் சட்டமன்றம் சட்டமன்றம்

25. சட்டமன்றம் சட்டமன்றம்  
 சட்டமன்றம் சட்டமன்றம் சட்டமன்றம்

26. சட்டமன்றம் சட்டமன்றம்  
 சட்டமன்றம் சட்டமன்றம் சட்டமன்றம்

27. சட்டமன்றம் சட்டமன்றம்  
 சட்டமன்றம் சட்டமன்றம் சட்டமன்றம்

28. சட்டமன்றம் சட்டமன்றம்  
 சட்டமன்றம் சட்டமன்றம் சட்டமன்றம்

29. சட்டமன்றம் சட்டமன்றம்  
 சட்டமன்றம் சட்டமன்றம் சட்டமன்றம்

30. HDI PARI கையாண்டு  
 1. HDI கையாண்டு PARI கையாண்டு  
 2. HDI கையாண்டு PARI கையாண்டு

III

கனம் உறுப்பினர் அவர்கள் கீழ்க்கண்ட கேள்விகளுக்கு பதிலளிப்பீர்களா?

31.

1. சட்டமன்றத்தில் சட்டம் தீர்மானிக்கப்படுகிறபோது அதற்கான ஆய்வுகள் என்ன?
2. சட்டமன்றத்தில் சட்டம் தீர்மானிக்கப்படுகிறபோது அதற்கான ஆய்வுகள் என்ன?
3. சட்டமன்றத்தில் சட்டம் தீர்மானிக்கப்படுகிறபோது அதற்கான ஆய்வுகள் என்ன?

32.

1. சட்டமன்றத்தில் சட்டம் தீர்மானிக்கப்படுகிறபோது அதற்கான ஆய்வுகள் என்ன?
2. சட்டமன்றத்தில் சட்டம் தீர்மானிக்கப்படுகிறபோது அதற்கான ஆய்வுகள் என்ன?
3. சட்டமன்றத்தில் சட்டம் தீர்மானிக்கப்படுகிறபோது அதற்கான ஆய்வுகள் என்ன?

33.

சட்டமன்றத்தில் சட்டம் தீர்மானிக்கப்படுகிறபோது அதற்கான ஆய்வுகள் என்ன?

1. TP - சட்டமன்ற ஆய்வு.
2. AP - சட்டமன்ற ஆய்வு.
3. MP - சட்டமன்ற ஆய்வு.

34.

சட்டமன்றத்தில் சட்டம் தீர்மானிக்கப்படுகிறபோது அதற்கான ஆய்வுகள் என்ன?

1. சட்டமன்றத்தில் சட்டம் தீர்மானிக்கப்படுகிறபோது அதற்கான ஆய்வுகள் என்ன?
2. சட்டமன்றத்தில் சட்டம் தீர்மானிக்கப்படுகிறபோது அதற்கான ஆய்வுகள் என்ன?

35.

சட்டமன்றத்தில் சட்டம் தீர்மானிக்கப்படுகிறபோது அதற்கான ஆய்வுகள் என்ன?

- |   |                |
|---|----------------|
| 1. சட்டமன்றத்தில் சட்டம் தீர்மானிக்கப்படுகிறபோது அதற்கான ஆய்வுகள் என்ன? | சட்டமன்ற ஆய்வு |
| 2. சட்டமன்றத்தில் சட்டம் தீர்மானிக்கப்படுகிறபோது அதற்கான ஆய்வுகள் என்ன? | சட்டமன்ற ஆய்வு |

36. கீழ்க்கண்டவற்றை வகைப்படுத்துக.

1. மதுபானம்
2. சினிமா
3. மதுபானம்
4. கல்வி

37. சமூக சீர்திருத்தம் - ஆய்வு செய்து கொடுக்கவும்.

1. சமூக சீர்திருத்தம் என்பது மனிதனின் தன்மையை மாற்றும் செயல்பாடு.
2. சமூக சீர்திருத்தம் என்பது மனிதனின் தன்மையை மாற்றும் செயல்பாடு.

38. கீழ்க்கண்டவற்றை வகைப்படுத்துக. ஆய்வு செய்து கொடுக்கவும்.

1. மதுபானம்
2. சினிமா
3. மதுபானம்

39. சமூக சீர்திருத்தம் என்பது மனிதனின் தன்மையை மாற்றும் செயல்பாடு.

1. மதுபானம்
2. சினிமா
3. மதுபானம்

40. சமூக சீர்திருத்தம் என்பது மனிதனின் தன்மையை மாற்றும் செயல்பாடு.

1. மதுபானம்
2. சினிமா
3. மதுபானம்
4. கல்வி

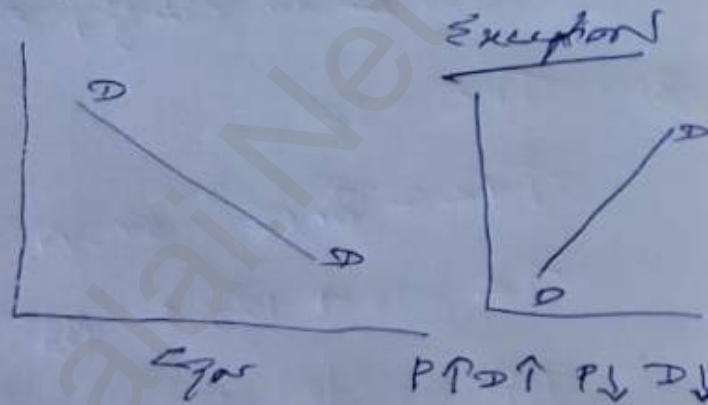
41) முதல் மூன்று லிங்குகள் மீளும் கந்தகம்.

1. சாறு கந்தகம் - சுவை மிதம்
2. பரு கந்தகம் - கரிமம்
3. லிங்குகளே கந்தகம் - கடுமையான
4. கிரமிக் கந்தகம் - சுவை கடுமையான

42) உயர்வு அல்லது குறைவு அல்லது உயர்வு அல்லது குறைவு

உயர்வு ↑ உயர்வு ↓ உயர்வு ↓ உயர்வு ↑

உயர்வு	குறைவு
5	1
4	2
3	3
2	4
1	5



43) காரணம் அல்லது காரணம் அல்லது

காரணம் அல்லது காரணம் அல்லது காரணம் அல்லது காரணம் அல்லது



- I. TP MP AP ↑
- II. TP ↑ MP = 0 MP ↓
- III. TP AP ↓ MP = (-)

44) காரணம் அல்லது காரணம் அல்லது காரணம் அல்லது காரணம் அல்லது

காரணம் அல்லது காரணம் அல்லது காரணம் அல்லது காரணம் அல்லது

1. சுவை கடுமையான காரணம் 3. காரணம்
2. காரணம்

43

பொருள் வகைப்பாடு அடிப்படையில் வகைப்பாடு

1. உற்பத்தி செலவு
2. முதலீடு செலவு
3. அளவு மாற்ற செலவு

21

$$1. \frac{\text{உற்பத்தி செலவு}}{\text{அளவு மாற்ற செலவு}} = \frac{\Delta Q}{\Delta P}$$

$$2. \frac{\text{உற்பத்தி செலவு}}{\text{அளவு மாற்ற செலவு}}$$

3. உற்பத்தி செலவு அளவு மாற்ற செலவு

$$TFC = 10$$

$$TVC = 2(5)^3 = 250$$

$$TC = 10 + 250 = 260$$

$$ATC = \frac{10}{5} = 2$$

$$AVC = \frac{250}{5} = 50$$

$$AC = 2 + 50 = 52$$

49

பொருள் வகைப்பாடு அடிப்படையில்

21

1. உற்பத்தி செலவு
2. முதலீடு செலவு
3. அளவு மாற்ற செலவு
4. உற்பத்தி செலவு
5. முதலீடு செலவு
6. அளவு மாற்ற செலவு

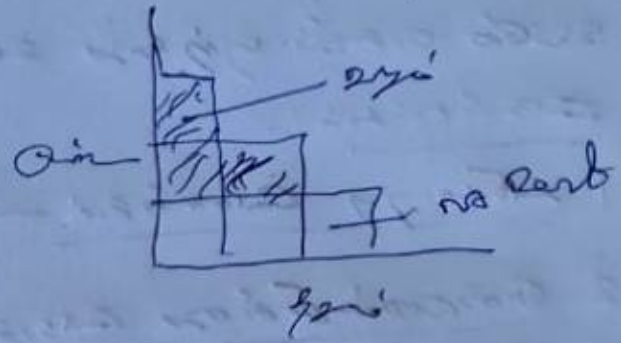
21

பொருள் வகைப்பாடு அடிப்படையில்  
 உற்பத்தி செலவு அளவு மாற்ற செலவு  
 முதலீடு செலவு அளவு மாற்ற செலவு

செய்முறை

1. சாதி உயிர் கொடுக்க 2. DMC 3. கார்பைட் கொடுக்க
4. பரின் கொடுக்க

கிடை	உயிர்	கார்பைட்
A	40	20
B	30	10
C	20	0



13) செய்முறை

1. உயிர் கொடுக்க 2. DMC 3. கார்பைட் கொடுக்க 4. பரின் கொடுக்க

1. உயிர் கொடுக்க 2. கார்பைட் கொடுக்க 3. பரின் கொடுக்க 4. உயிர் கொடுக்க 5. கார்பைட் கொடுக்க 6. பரின் கொடுக்க

14) செய்முறை

1. உயிர் கொடுக்க 2. கார்பைட் கொடுக்க 3. பரின் கொடுக்க 4. உயிர் கொடுக்க 5. கார்பைட் கொடுக்க 6. பரின் கொடுக்க

15) செய்முறை

1. உயிர் கொடுக்க 2. கார்பைட் கொடுக்க 3. பரின் கொடுக்க 4. உயிர் கொடுக்க 5. கார்பைட் கொடுக்க 6. பரின் கொடுக்க

16) செய்முறை

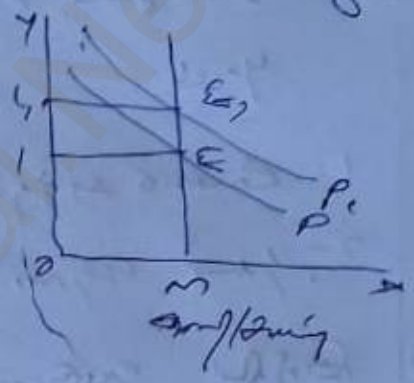
1. உயிர் கொடுக்க 2. கார்பைட் கொடுக்க 3. பரின் கொடுக்க 4. உயிர் கொடுக்க 5. கார்பைட் கொடுக்க 6. பரின் கொடுக்க
- MC=MR = Maximum profit

47  
21

பெரிய உயிர் உயிரினங்கள்:

பெரிய தாவரங்கள் மற்றும் விலங்குகள் போன்ற உயிர் உயிரினங்கள் உயிர் உயிரினங்களாக வகைப்படுத்தப்படுகின்றன.

1. உயிர் உயிரினங்கள் - தாவர உயிரினங்கள் மற்றும் விலங்குகள்.
2. பெரிய உயிர் உயிரினங்கள் - பெரிய தாவரங்கள் மற்றும் விலங்குகள்.
3. உயிர் உயிரினங்கள்: உயிர் உயிரினங்களாக வகைப்படுத்தப்படுகின்றன.



1. உயிர் உயிரினங்கள்.
2. உயிர் உயிரினங்கள்.

பெரிய உயிர் உயிரினங்கள்:

1. உயிர் உயிரினங்கள் - தாவர உயிரினங்கள் மற்றும் விலங்குகள்.
2. பெரிய உயிர் உயிரினங்கள் - பெரிய தாவரங்கள் மற்றும் விலங்குகள்.
3. உயிர் உயிரினங்கள் - உயிர் உயிரினங்களாக வகைப்படுத்தப்படுகின்றன.
4. உயிர் உயிரினங்கள் - உயிர் உயிரினங்களாக வகைப்படுத்தப்படுகின்றன.
5. உயிர் உயிரினங்கள் - உயிர் உயிரினங்களாக வகைப்படுத்தப்படுகின்றன.
6. உயிர் உயிரினங்கள் - உயிர் உயிரினங்களாக வகைப்படுத்தப்படுகின்றன.