

**CHAPTER TEST - 10**  
**BIO-ZOOLOGY**

**Std / Dept : 12**

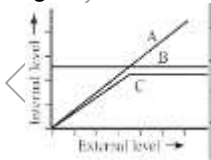
**Time Allowed : 40 MIN**

**Max. Marks : 20**

**MULTIPLE CHOICE QUESTION**

**5 \* 1 = 5**

- Animals that can move from fresh water to sea called as.....  
a ) Stenothermal b ) Eurythermal c ) Catadromous d ) Anadromous
- Competition between species leads to  
a ) Extinction b ) Mutation c ) Amensalism d ) Symbiosis
- Which of the following is correct for r-selected species  
a ) Large number of progeny with small size  
b ) large number of progeny with large size  
c ) small number of progeny with small size  
d ) small number of progeny with large size
- The figure given below is a diagrammatic representation of response of organisms to abiotic factors. What do A, B and C represent respectively.



- A-Conformer B-Regulator C-Partial Regulator
- A-Regulator B-Partial Regulator C-Conformer
- A-Partial Regulator B-Regulator C-Conformer
- A-Regulator B-Conformer C-Partial Regulator

- Match the following and choose the correct combination from the options given below.

Column I

- Mutualism
- Commensalism
- Parasitism
- Competition
- Predation

Column II

- Lion and deer
- Round worm and man
- Birds compete with squirrels for nuts
- Sea anemone on hermit crab
- Barnacles attached to Whales

- A-4, B-5, C-2, D-3, E-1
- A-3, B-1, C-4, D-2, E-5
- A-2, B-3, C-1, D-5, E-4
- A-5, B-4, C-2, D-3, E-1

**VERY SHORT ANSWER**

**2 \* 2 = 4**

- Define ecological niche.
- Classify the adaptive traits found in organisms.

**SHORT ANSWER**

**2 \* 3 = 6**

- Give the characters of a Biome?
- Differentiate Natalty and Mortality.

**LONG ANSWER**

**1 \* 5 = 5**

- Describe Growth Models/Curves.

THIYAGARAJAN. S  
PG TEACHER IN BIOLOGY  
POLLACHI

9944664846

**Kindly Send Me Your Key Answer to Our email id - Padasalai.net@gmail.com**

பாட தேர்வு - 10 உயிர் - விலங்கியல்

வகுப்பு - 12

நேரம் - 40 நிமிடம்

மதிப்பெண் : 20

**MULTIPLE CHOICE QUESTION**

5 \* 1 = 5

- நன்னீரிலிருந்து கடல் நீருக்கு நகரும் விலங்கினங்கள் எவ்வாறு அழைக்கப்படுகின்றன?
  - ஸ்டீனோதெர்மல்
  - கட்டாட்ராமஸ்
  - யூரிதெர்மல்
  - அனாட்ராமஸ்
- சிற்றினங்களுக்கிடையே போட்டி காரணமாக ஏற்படுவது
  - உயிரின மறைவு
  - தொந்தரவு வாழ்க்கை
  - திடீர்மாற்றம்
  - கூட்டுயிரி வாழ்க்கை
- கீழ்க்கண்டவற்றும் F-வகை தேர்வு செய்யப்பட்ட சிற்றினம் குறித்த சரியான கருத்துக்கள்
  - அதிக எண்ணிக்கையில் சந்ததிகள் மற்றும் சிறிய உருவம்
  - அதிக எண்ணிக்கையில் சந்ததிகள் மற்றும் பெரிய உருவம்
  - குறைவான எண்ணிக்கையில் சந்ததிகள் மற்றும் சிறிய உருவம்
  - குறைவான எண்ணிக்கையில் சந்ததிகள் மற்றும் பெரிய உருவம்
- கீழ்க்காணும் வரைபடம் சுற்றுச்சூழல் உயிரற்ற காரணிகளுக்கேற்ப உயிரினங்களின் எதிர்வினையைக் குறிக்கிறது. இதில் அ, ஆ, மற்றும் இ எனக் குறிக்கப்பட்டுள்ளவற்றைக் கண்டறிக.

	அ	ஆ	இ
அ	ஒத்தமைவான்	ஒழுங்கமைவான்	பகுதி ஒழுங்கமைவான்
ஆ	ஒழுங்கமைவான்	பகுதி ஒழுங்கமைவான்	ஒத்தமைவான்
இ	பகுதி ஒழுங்கமைவான்	ஒழுங்கமைவான்	ஒத்தமைவான்
ஈ	ஒழுங்கமைவான்	ஒத்தமைவான்	பகுதி ஒழுங்கமைவான்

THIYAGARAJAN. S  
PG TEACHER IN BIOLOGY  
POLLACHI

9944664846

Kindly Send Me Your Key Answer to Our email id - Padasalai.net@gmail.com

5. கீழ்க்கண்டவற்றைப் பொருத்தி சரியான விடையைத் தேர்வு செய்க

பத்தி I	பத்தி II
அ) பகிர்ந்து வாழும் வாழ்க்கை	1. சிங்கம் மற்றும் மான்
ஆ) உதவி பெறும் வாழ்க்கை	2. உருளைப்புழு மற்றும் மனிதன்
இ) ஒட்டுண்ணி வாழ்க்கை	3. பறவைகளும் அணில்களும் உணவிற்குப் போட்டியிடுதல்
ஈ) போட்டி வாழ்க்கை	4. கடல் அனிமோன் மற்றும் துறவி நண்டு
உ) கொன்றுண்ணி வாழ்க்கை	5. பறவைகளும் பாலூட்டிகளும் விதை பரவுதலுக்கு உதவுதல்

அ) அ-4 ஆ-5 இ-2 ஈ-3 உ-1

இ) அ-2 ஆ-3 இ-1 ஈ-5 உ-4

ஆ) அ-3 ஆ-1 இ-4 ஈ-2 உ-5

ஈ) அ-5 ஆ-4 இ-2 ஈ-3 உ-1

**VERY SHORT ANSWER**

6. வரையறு - சூழலியல் ஒதுக்கிடம்/ சிறுவாழிடம்

7. உயிரினங்களில் காணப்படும் தகவமைப்புப் பண்புகளை வகைப்படுத்துக.

2 \* 2 = 4

**SHORT ANSWER**

8. உயிர்த்தொகையின் பண்புகளை எழுதுக.

9. பிறப்பு வீதம் மற்றும் இறப்பு வீதம் என்றால் என்ன?

2 \* 3 = 6

**LONG ANSWER**

10. வளர்ச்சி மாதிரிகள் / வளைவுகளை விளக்குக.

1 \* 5 = 5