

1. நுண்ணினப் பொருளியல் ஓர் அறிமுகம்

21. பொருளியல் என்றால் என்ன?
பொருளியல் என்றால் "இல்லங்களின் நிர்வாகம்" எனப்படும்.
22. நுண்ணியல் பொருளியல் என்றால் என்ன?
தனிபண்டத்தின் விலை, தனி நிறுவனங்கள், தனிப்பட்ட பொருளாதாரத்தை ஆராய்வது.
23. பண்டங்கள் என்றால் என்ன?
மனித விருப்பங்களை பூர்த்தி செய்யும் பொருட்கள் மற்றும் பணிகளைக் குறிக்கும்.
24. பண்டங்களை பணிகளிருந்து ஏற்படுத்துக?
பண்டங்கள்: உருவ வடிவம், தொட்டு உணரக்கூடியது.
பணிகள்: உருவ வடிவமில்லை, உளவியல் அடிப்படையானது.
25. பயன்பாட்டின் வகைகளை கூறுக?
1. இடப்பயன்பாடு, 2. காலப்பயன்பாடு, 3. வடிவப் பயன்பாடு.
26. இயல்புரை அறிவியல் என்றால் என்ன?
உள்ளதை உள்ளவாறு கூறும் ஒழுங்குபடுத்தப்பட்ட அறிவுத் தொகுதி ஆகும்.

நெறியுரை அறிவியல் என்றால் என்ன?
எதுவா இருக்க வேண்டும் என்ற கோட்பாட்டை விளக்கும் இயல்.
27. பகுத்தாய்வு என்றால் என்ன?
பொதுக் கருத்திலிருந்து தனிக் கருத்தை பெறுவது.

2. நுகர்வு பகுப்பாய்வு.

21. பயன்பாட்டை வரையறு?
மனித விருப்பத்தை நிறைவு செய்யும் பண்டங்கள் மற்றும் பணிகளின் சக்தி.
26. நுகர்வோர் எச்சம் காணும் முறை எழுதுக?
நுகர்வோர் எச்சம் = தகு விலை- உண்மை விலை.
TU-(PXQ) TU=மொத்த பயன்பாடு, P=விலை, Q=பண்ட அளவு.
22. விருப்பங்களை வகைப்படுத்துக?
1. இன்றியமையாத விருப்பங்கள் (உணவு, உடை, இருப்பிடம்).
2. வசதிக்கான விருப்பங்கள் (டிவி, மின் விசிறி).
3. ஆடம்பர விருப்பங்கள் (நகை, கார்).
23. நுகர்வோர் நடத்தையின் அடிப்படையில் அணுகுமுறைகளை குறிப்பிடுக?
1. எண்ணளவை பயன்பாடு - (அளத்தல்)
2. தரவரிசை பயன்பாடு - (வரிசைப்படுத்துதல்)
25. சமநோக்கு வளைகோடுகள் என்றால் என்ன?
இரு பண்டங்களின் அனைத்து கலவையும் நுகர்வோருக்கு சம அளவு திருப்தியை தருமாயின் அது சமநோக்கு வளைகோடாகும்.

27. கி:பன் பொருள்கள் எவை? ஏன் அவ்வாறு அழைக்கப்படுகிறது?
- கேழ்வரகு, தாழ்ந்த ரக பண்டங்கள்.
 - விலை குறையும்போது அவற்றை குறைவாக வாங்குவர், விலை கூடும் போது அதிகமாக வாங்குவார் (ஏழைகள்)

3. உற்பத்தி பகுப்பாய்வு

21. உற்பத்தி காரணிகளை வகைப்படுத்து?
நிலம், உழைப்பு, மூலதனம், அமைப்பு.
22. உழைப்பு வரையறு?
மனிதன் தன் உடல் அல்லது அறிவை பயன்படுத்தி செய்யும் வேலை ஆகும்.
(எ.கா) விவசாயி, ஆசிரியர்.
23. உற்பத்திச் சார்பை குறிப்பிடுக?
ஒரு நிறுவனத்தின் உள்ளீடு மற்றும் வெளியீடு தொடர்பு ஆகும்.
26. உற்பத்தியாளர் சமநிலை அடைய நிபந்தனை யாது?
1. சம அளவு செலவுக்கோடு, சம உற்பத்தி கோட்டிற்கு தொடுகோடாக அமைய வேண்டும்.
 2. அப்புள்ளியில் சம உற்பத்தி கோடுகள் தோற்றுவாய்க் குவித்து காணப்படும்.
27. அளிப்புக்கோடு மேல்நோக்கி செல்வதன் காரணம் என்ன?
விலை உயர்வால் அளிப்புஅதிகரிக்கும், விலை குறைவால் அளிப்பு குறையும்.
இதனால் மேல் நோக்கி செல்கிறது.

4. செலவு மற்றும் வருவாய் பற்றிய ஆய்வு.

21. செலவை வரையறு?
ஒரு பொருளை உற்பத்திச் செய்யும் போது ஏற்படுகின்ற பல்வேறு வகையான செலவுகள் உற்பத்திச் செலவாகும்.
22. செலவு சார்பை வரையறு?
மொத்த செலவிற்கும், உற்பத்திக்கும் இடையே உள்ள தொடர்பினை குறிக்கும்.
 $C=f(Q)$.
23. மாறாச் செலவுகள் என்றால் என்ன?
உற்பத்தி மாற்றத்துக்கு ஏற்ப மாறுபடுவதில்லை. இச்செலவுகள் மாறாமல் நிலையாக இருக்கும்.(வாடகை).
24. வருவாயை வரையறு?
ஒரு விற்பனையாளர் தன் பண்ட பரிமாற்றத்தின் மூலம் ஈட்டுகின்ற பணமே வருவாய் எனப்படும்.
25. வெளிப்படையான செலவு -வரையறு? **
உற்பத்தி காரணிகளை வாங்க கையிலிருந்து செய்யும் செலவுகள்.
(சூலி, விளம்பர செலவு)
26. உண்மைச் செலவு இலக்கணம் தருக?
உழைப்பாளர்களின் துன்பங்களும், தியாகங்களுமே உண்மையான செலவு ஆகும்.

27. மூழ்கும் செலவுகள் என்றால் என்ன? *

- மீட்டு எடுக்க முடியாத கடந்த கால செலவுகளை குறிக்கும்.
- அமிழ்த்தப்பட்ட செலவுகள் எனப்படும்.

5. அங்காடி அமைப்பும் விலை நிர்ணயமும்.

21. அங்காடி வரையறு?

பொருளை பரிமாற்ற, வாங்குவவர் மற்றும் விற்பவரும் கூடும் இடம்.

22. விலை ஏற்பவர் யார்?

நிறைவு போட்டியில் இருப்பவர்கள் விலை ஏற்பவர்கள்.

23. தூயப் போட்டியின் இன்றியமையாத பண்புகள்? *

- எண்ணற்ற வாங்குபவர் விற்பவர்.
- ஒரே தன்மையுள்ள பண்டங்கள்.
- நிறுவன உட்புகுதல், வெளியேறுதல் தடை இல்லை.

24. விற்பனைச் செலவு என்றால் என்ன? *

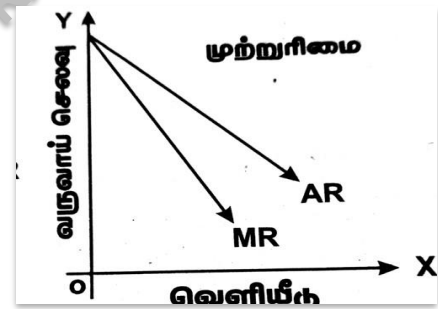
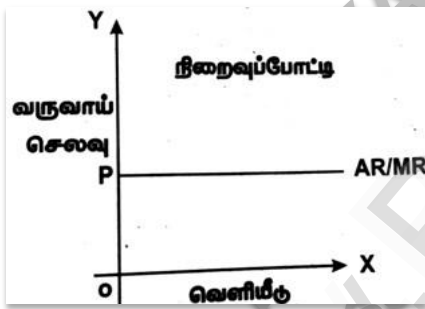
முற்றூரிமை போட்டியில் பண்டங்களை விற்பனை அதிகரிக்க மேற்கொள்ளும் செலவுகள் ஆகும்.

(எ.கா) விளம்பரச் செலவுகள்.

25. கீழ்காணும் நிறுவனத்தின் தேவைக்கோடு வரைக? *

1. நிறைவு போட்டி:

2. முற்றூரிமை:



27. உபரி சக்தி விளக்குக?

- உத்தம அளவு உற்பத்திக்கும், உண்மை உற்பத்திக்கும் உள்ள வேறுபாடு.
- செயற்கை பற்றாக்குறை (முற்றூரிமை போட்டியில்).

6. பகிர்வு பற்றி ஆய்வு.

21. பகிர்வு என்றால் என்ன?

- நான்கு உற்பத்தி காரணிகளுக்கு வருவாய் பகிர்ந்தளிப்பதை குறிக்கும்.
- நிலம்- வாரம், உழைப்பு- கூலி, மூலதனம்- வட்டி, அமைப்பு- லாபம்.

23. வாரம் வரையறு?

- நிலத்தின் வெகுமதி வாரம்.
- நிலத்தை பயன்படுத்துவதற்காக குத்தகைக்காரர், நிலச் சொந்தக்காரருக்கு வழங்கும் தொகை.

24. பணக்கூலி மற்றும் உண்மை கூலி வேறுபடுத்துக? *
- | | |
|--|---|
| 1. பணக்கூலி:
பணமாக வழங்கப்படும் கூலி.
பெயரளவு கூலி | 2. உண்மை கூலி:
பண்டமாகவோ, பணியாகவோ வழங்கும் கூலியை குறிக்கும். |
|--|---|
26. இலாபம் என்றால் என்ன?
- தொழில் முனைவரின் வெகுமதி.
 - உற்பத்திக் காரணிகளை ஒருங்கிணைப்பதால் அமைப்பிற்கு வழங்கப்படும் வெகுமதியாகும்.
27. நீர்மை விருப்பத்தின் பொருள் யாது? *
- மக்கள் கையில் வைத்திருக்கும் ரொக்க பணத்தை குறிக்கும்.

7. இந்திய பொருளாதாரம்.

21. பொருளாதார வளர்ச்சி பொருள்?
- ஒரு நாட்டில் மொத்த உள்நாட்டு உற்பத்தி (GDP) அதிகரித்து இருப்பதை குறிக்கும்.
22. முன்னேறிய பொருளாதாரத்தின் இரண்டு இயல்புகள்?
- உயர்ந்த நாட்டு வருமானம்,
 - உயர்ந்த வாழ்க்கை தரம்
23. இயற்கை வளங்களை பற்றி குறிப்பு வரைக?
- ஒரு நாட்டில் இயற்கையில் இருந்து பெறப்படும் வளங்களை குறிக்கும்.
 - காடு, நீர், கனிம வளம், ஆற்றல் சக்திகள்.
24. இந்திய பொருளாதாரத்தின் ஏதேனும் ஒரு இயல்பு? *
1. கலப்பு பொருளாதாரம்:
தனியார் துறையும் அரசு துறையும் இணைந்து செயல்படுவது.
25. புதுப்பிக்கப்படாத இயலாத ஆற்றல் வளங்கள் பொருள்?
- பயன்படுத்தினால் தீர்ந்து போகக் கூடிய வளங்களை குறிக்கும். (புதுப்பிக்க இயலாது) நிலக்கரி, பெட்ரோல்.
26. தொழில் நுட்பத் தெரிவு பற்றி சென்ட் கூறுவது என்ன? *
- மூலதன செறிவு நுட்ப முறையில் உழைப்பாளர்கள் மிகுதியாக இருப்பதால், வேலைவாய்ப்பு குறைவு.
27. குறைந்த தலா வருமானம் இருக்க காரணங்களாக ராவ் கூறுவது? *
- முறையற்ற நிலயுடைமை.
 - முதலீடு இன்மை.
 - வேளாண்மையில் அதிக மக்கள் அழுத்தம்.

8. இந்திய பொருளாதாரம் விடுதலைக்கு முன்னரும் பின்னரும்.

21. இந்தியாவின் காலனித்துவ சுரண்டலின் நிலைகள் யாவை?
1. வணிகம் மூலதன காலம், 2. தொழில் மூலதன காலம், 3. நிதி மூலதன காலம்.
22. விடுதலைக்கு முன் இந்தியாவில் காணப்பட்ட பல்வேறு வகையான நில உடமை முறைகள் யாவை? *
1. ஜமன்தாரி முறை, 2. மஹல்வாரி முறை, 3. ரயத்துவாரி முறை.

24. பசுமை புரட்சி பலவீனங்கள்?
1. அதிக மூலதனம் தேவைப்படுதல் , 2. பருவ மழை நம்பியிருத்தல்.
25. பத்தம் ஐந்தாண்டு திட்டத்தை நோக்கங்கள் யாவை? *
• தலா வருவாயை இரு மடங்காக உயர்த்துதல்.
• 2012க்குல் வறுமையை 15%ஆக குறைத்தல்.
27. மனித வளர்ச்சி குறியீட்டு எண்ணை கணக்கிடுவதும் குறியீடுகள்? *
• 1.வாழ்நாள், 2.கல்வி,3.வாழ்க்கை தரம்.
• HDI1,2,3,4.

9. இந்தியாவின் மேம்பாடு அனுபவங்கள்.

21. இந்தியப் பொருளாதாரத்தில் கட்டமைப்பு சீர்த்திருத்தத்தை செயல்படுத்த காரணம் என்ன?
வறுமை, வேலையின்மை காரணமாக மக்கள் வாழ்க்கை தரம் பின் தங்கிய நிலைமையில் இருந்ததால், சீர்த்திருத்தம் கொண்டு வரப்பட்டது.
22. LPG-கொள்கையைச் செயல்படுத்தக் காரணம் என்ன?
இந்தியா பொருளாதார நடவடிக்கையில் சில கட்டுப்பாடுகள் இருந்தமையால் இந்தியா LPG-கொள்கையை செயல்படுத்தியது.
23. தனியார் மயமாக்கல் என்றால் என்ன? *
பொதுத்துறை உரிமையை, தனியாருக்கு மாற்றுவதை குறிக்கும்.
24. முதலீட்டைத் திரும்பப் பெறுதல் வரையறு? (Disinvestment) *
பொதுத்துறை நிறுவனங்களின் பங்குகளை, பிற தனியார் நிறுவனங்கள் அல்லது வங்கிகளுக்கு விற்பது.
26. சிறப்புப் பொருளாதார மண்டலம் என்பதன் பொருள் என்ன? **
• அந்நிய முதலீட்டை அதிகரிக்க, முக்கியமாக FDI-யை ஈர்த்து. நம்நாட்டில் (GDP) அதிகரித்தல்.
• 2000 ஏப்ரலில் உருவாக்கப்பட்டது.
27. மத்திய, மாநில அரசுகளும் அறுவடைக்குப் பின் மேற்கொள்ளும் நடவடிக்கைகளின் உட்கூறுகளைக் கூறுக? *
விவசாய விளை பொருட்களின் இழப்பை குறைப்பதற்காகவும், உணவு பதப்படுத்தும் தொழிற்சாலை அமைச்சகம், அரசு சில சட்டம் கொண்டு தரக்குறியீடு, மதிப்பு கூட்டுதல், குளிர் பாதான கிடங்கு.

10. ஊரகப் பொருளாதாரம்.

21. ஊரகப் பொருளாதாரம் வரையறு? *
• ஊரகத்தில் வாழும் சமுதாய மக்களையும் குறிக்கும்.
• ஊரகப்பகுதியை வளர்ச்சியடைய செய்தல்.
22. ஊரக வளர்ச்சி என்றால் என்ன?
ஊரகப்பகுதிகளில் வாழ்க்கை தரத்தை மேம்படுத்துவதை குறிக்கும்.
23. ஊரக ஏழ்மை வரையறு?
கிராம பகுதிகளில் காணப்படும் வறுமையை குறிக்கும்.
25. மறைமுக வேளாண்மை என்றால் என்ன?
வேலையிலிருந்து சிலரை நீக்கினாலும் உற்பத்தி அளவு குறையாது.

26. குடிசைத் தொழில் வரையறு?

*பாரம்பரிய முறையில் குடும்ப உறுப்பினர்கள் பரம்பரையாக பொருட்களை உற்பத்தி செய்வது குறிக்கும்.

27. குறுங்கடன் என்றால் என்ன?

அரசு சாரா நிறுவனங்கள்,லாப நோக்கமின்றி சிறு தொழில்களுக்கு கடன் வழங்குவது.

29. ஊரகமின் மயமாக்கல் வரையறு?

• கிராமப்புறங்களில் மின் வசதியை ஏற்படுத்தித் தருவதை குறிக்கும்.

11. தமிழ்நாட்டு பொருளாதாரம்.

21. சாதகமான பாலின விகிதம் கொண்ட இரண்டு மாவட்டங்களை கூறுக?

குறைவு

அதிகம்

1. தேனி - (900 பெண்கள்)

1. நீலகிரி - (1041)

2. தர்மபுரி - (946 பெண்கள்)

2. கன்னியாகுமரி - (1031)

22. மொத்த மாநில உள்நாட்டு உற்பத்தி (GSDP) வரையறு?

ஒரு மாநிலத்தின் ஒர் ஆண்டில் உற்பத்தி செய்யப்படும் பண்டங்கள் மற்றும் பணிகளின் மொத்த மதிப்பாகும்.

23. தமிழ்நாட்டுக்கு ஏற்ற நான்கு உணவுப் பெயர்கள் குறிப்பிடுக?*

நெல், நிலக்கடலை, சிறுதானியங்கள், தோட்டக்கலைப் பயிர், கரும்பு

24. தமிழ்நாட்டில் உள்ள முக்கிய துறைமுகங்கள் யாவை?

1. சென்னை, 2. எண்ணூர், 3. தூத்துக்குடி

25. பாரம்பரிய சுற்றுலா என்பது என்ன?

*சரித்தர புகழ்பெற்ற ஸ்தலங்கள், மலைப்பகுதிகள், அணைகள், போன்றவைகள்.

26. தமிழ்நாட்டில் உள்ள அணுமின் நிலையங்கள் எவை? **

கல்பாக்கம், கூடங்குளம்

28. குறுங்கடன்(micro Finance) என்றால் என்ன?

25 இலட்சத்திற்கு மிகாமல் மூலதன முதலீடுகள் கொண்ட நிறுவனங்கள்.

12. பொருளியலுக்கான கணித முறைகள்

21. $62=34+4x$ என்றால் x இன் மதிப்பு காண்க?

$$62=34+4x$$

$$34+4x=62$$

$$4x=62-34$$

$$4x=28$$

$$=28/4$$

$$x=7$$

27. MS Word ன் முக்கிய அம்சங்கள் யாவை? *

1. ஆவணத்தை உருவாக்க, நகலெடுக்க, திருத்தியமைக்க, வடிவமைக்க முடியும்.

2. வாக்கியங்களை இடையில் சேர்க்க, நீக்க முடியும்.

3. வடிவமைப்பினை பயன்படுத்த முடியும்.

4. பிழை திருத்தம் செய்யலாம்.

A. AYYAPPAN , M.A., B.Ed.,

PG ASST (ECONOMICS)

GBHSS, WALAJAPET, RANIPET DISTRICT