

Kanchipuram Dt

◆ அரையாண்டுப் பொதுத் தேர்வு - 2024

பதினொன்றாம் வகுப்பு

நேரம்: 3.00 மணி

உயிரியல்

மதிப்பெண்கள்: 70

பகுதி - I உயிரியல்-தாவரவியல்

மதிப்பெண்கள்: 35

பிரிவு - 1

அனைத்து வினாக்களுக்கும் விடையளிக்கவும்:-

8×1=8

1) ஜிம்னோஸ்பெர்ம்களில் கருவுண் திசு உருவாவது

அ) கருவுறுதலின்போது

ஆ) கருவுறுதலுக்கு முன்

இ) கருவுறுதலுக்கு பின்

ஈ) கரு வளரும் போது

2) _____ என்பது இயற்கை ஆக்சின்

அ) IAA

ஆ) NAA

இ) 2,4-D

ஈ) 2,4,5-T

3) பெரிடர்ம் கொண்டிருப்பது

அ) ஃபெல்லம் மட்டும்

ஆ) ஃபெல்லம் மற்றும் ஃபெல்லோஜென் மட்டும்

இ) ஃபெல்லோடெர்ம் மட்டும்

ஈ) ஃபெல்லம், ஃபெல்லோஜென் மற்றும் ஃபெல்லோடெர்ம்.

4) இணைந்த சூலக இலைகள் கொண்ட சூலகவட்டம் இவ்வாறு அழைக்கப்படும்

அ) இணையாச் சூலகஇலை சூலகம்

ஆ) பல சூலகஇலை சூலகம்

இ) இணைந்த சூலகஇலை சூலகம்

ஈ) ஒரு சூலகஇலை சூலகம்

5) பொருத்துக.

A. ஆஸ்டிரோ ஸ்கிளிரைடுகள்

i) மான்ஸ்டிரா காற்று வேர்கள்

B. மேக்ரோ ஸ்கிளிரைடுகள்

ii) பேரிக்காயின் தளத்திசு

C. ஆஸ்டியோ ஸ்கிளிரைடுகள்

iii) ட்ரைகோடென்ட்ரான்

D. டிரைக்கோ ஸ்கிளிரைடுகள்

iv) ஹேகியா விதை உறைகள்

v) குரோட்டலேரியா

அ) A-ii, B-iv, C-iii, D-i

ஆ) A-iii, B-v, C-iv, D-i

இ) A-iii, B-iv, C-v, D-ii

ஈ) A-i, B-iii, C-iv, D-v

6) பல்வேறு வகைப்பட்ட தாவர நோயெதிர்ப்பு மண்டலத்தின் ஒற்றுமைகள் மற்றும் வேற்றுமைகள் அடங்கிய வகைப்பாடு

வேற்றுமைகள் அடங்கிய வகைப்பாடு

அ) வேதிய வகைப்பாடு

ஆ) மூலக்கூறு வகைப்பாட்டு அமைப்புமுறை

இ) ஊநீர்சார் வகைப்பாடு

ஈ) எண்ணியல் வகைப்பாடு

(2)

XI உயிரியல்

7) கூற்று I: எலக்ட்ரான் கடத்துச் சங்கிலியின் கூட்டமைப்பு-I ல் FeS மற்றும் இரண்டு தாமிரங்கள் உள்ளது.

கூற்று II: எலக்ட்ரான் கடத்துச் சங்கிலியின் கூட்டமைப்பு -V ல் உருவாக்கத்தினை மேற்கொள்கிறது.

அ) இரண்டு கூற்றுகளும் சரியானது

ஆ) இரண்டு கூற்றுகளும் தவறானது

இ) கூற்று I சரியானது, ஆனால் கூற்று II தவறானது

ஈ) கூற்று I தவறானது, ஆனால் கூற்று II சரியானது

8) வாட்சன் மற்றும் கிரிக்கின் இரட்டை சுருள் DNA மாதிரி _____ வகையானது

அ) A

ஆ) C

இ) H

ஈ) B

பிரிவு - 2

ஏதேனும் 4 வினாக்களுக்கு மட்டும் விடையளிக்கவும்:-

4×2=8

9) நியுக்ளியோசைடு மற்றும் நியுக்ளியோடைடு - வேறுபடுத்துக

10) வளர்ச்சி வளையங்களை பற்றி படிப்பதன் முக்கியத்துவத்தினை குறிப்பிடுக.

11) கிரப்ஸ் சுழற்சி இரட்டை நிகழ்வுத் தன்மை சுழற்சி - நியாயப்படுத்துக

12) தாவரம் A சாட்டைவால் நோய், தாவரம் B சிற்றிலை நோய் அறிகுறிகள் கொண்டுள்ளது. A மற்றும் B யின் கனிமக் குறைபாட்டினைக் கண்டறிக.

13) சையாத்தியம் பற்றி சிறுகுறிப்பு எழுதுக.

14) தாவரத்தில் சக்ரோஸினை பெறும் ஒளிச்சேர்க்கை செய்யவியலா பகுதிகளைப் பட்டியலிடுக.

பிரிவு - 3

ஏதேனும் 3 வினாக்களுக்கு மட்டும் விடையளிக்கவும்:-

வினா எண். 19க்கு கட்டாயமாக விடையளிக்கவும்.

3×3=9

15) ஆக்சினின் வாழ்வியல் விளைவுகளை எழுதுக.

16) GO நிலைப் பற்றி குறிப்புத் தருக

17) வேர் ஏறுகொடிகள் எவ்வாறு தண்டு ஏறுகொடிகளிலிருந்து வேறுபடுகின்றன

18) ஒற்றைமடிய கேமீட் உயிரி வாழ்க்கைச் சுழலை இரட்டைமடிய கேமீட் உயிரி வாழ்க்கைச் சுழலிலிருந்து வேறுபடுத்துக.

19) ஒரு விதையிலை இலையின் குறுக்கு வெட்டுத்தோற்றத்தினை படம் வரைந்து பாகங்களைக் குறிக்கவும்.

பிரிவு - 4

அனைத்து வினாக்களுக்கும் விடையளிக்கவும்:-

2×5=10

20) அ) ஒளிசுவாசத்தின் விளக்கம் அல்லது ஓட்ட விளக்கப்படத்தினை எழுதுக.

(அல்லது)

ஆ) பூஞ்சையின் பொருளாதார முக்கியத்துவத்தினை வரிசைப்படுத்துக.

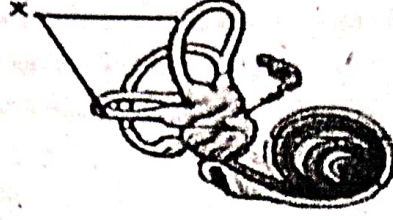
21) அ) ஃபேபேசி குடும்பத்தின் ஏதேனும் ஐந்து பொருளாதார முக்கியத்துவத்தினை எழுதுக. (அல்லது)

ஆ) சிறப்பு வகை குரோமோசோம் ஏதேனும் ஒன்றினை படம் வரைந்து விளக்குக.

(4)

XI உயிரியல்

7) கொடுக்கப்பட்டுள்ள படத்தில் 'X' என பெயரிடப்பட்ட கட்டமைப்பின் முதன்மை பணி



- அ) தலையின் இயக்கம் ஆ) கேட்டல் இ) தலையின் அமைவு ஈ) பார்வை
- 8) கீழ்வருவனவற்றுள் மண்புழு உரஉற்பத்தியில் தொடர்பற்றது எது?
- i) மண்வளத்தைப் பாதுகாத்தல்
ii) கனிமப்பொருட்களை சிதைத்தல்
iii) துளைகள், காற்றோட்டம். மற்றும் ஈரப்பதத்தை தக்க வைத்தல் தன்மை போன்றவற்றை அளிக்கின்றது
iv) உயிரியல் சிதைவுக்குட்படாத கரிமங்களை சிதைக்கின்றது
- அ) i மற்றும் ii சரி ஆ) iii மற்றும் iv சரி
இ) ii மற்றும் iv தவறு ஈ) i மற்றும் iii தவறு

பிரிவு - 2

குறிப்பு:- எவையேனும் நான்கு வினாக்களுக்கு விடையளிக்கவும்:-

4×2=8

- 9) சிற்றினக் கோட்பாட்டில் சார்லஸ் டார்வினின் பங்கு யாது?
- 10) மீன்களில் காணப்படும் காற்றுப் பைகளின் பண்புகளைக் குறிப்பிடுக.
- 11) பெண் தவளையிலிருந்து ஆண் தவளையை எவ்வாறு வேறுபடுத்துவாய்?
- 12) ஆக்ஸிஜன் ஹீமோகுளோபின் பிரிகை வளைவு எவ்வாறு பெறப்படுகிறது?
- 13) மனித சிறுநீரகத்தின் அமைப்பை படம் வரைந்து பாகங்களை குறிக்கவும்
- 14) அக்ரோமெகாலியின் அறிகுறிகளைக் குறிப்பிடுக.

பிரிவு - 3

குறிப்பு:- எவையேனும் மூன்று வினாக்களுக்கு விடையளிக்கவும்:-

வினா எண். 19க்கு கட்டாயமாக விடையளிக்கவும்.

3×3=9

- 15) எலும்பு மீன்களின் மூன்று முக்கிய பண்புகளைக் குறிப்பிடுக
- 16) பித்தநீரில் செரிமான நொதிகள் இல்லை. இருந்தும் செரித்தலில் முக்கியத்துவம் பெறுகிறது. ஏன்?
- 17) சட்டக மண்டலத்தின் பணிகளை எழுதுக.
- 18) செயற்கை முறை விந்தாட்டத்தின் பயன்கள் யாவை?
- 19) பீனியல் சுரப்பி 'ஒரு நாளமில்லாச் சுரப்பி' - இதன் பணியைப் பற்றி எழுதுக.

பிரிவு - 4

குறிப்பு: அனைத்து வினாக்களுக்கும் விடையளிக்கவும்:-

2×5=10

- 20) அ) தவளையின் செரிமான மண்டலத்தின் அமைப்பை படம் வரைந்து விளக்குக.
(அல்லது)
ஆ) கண்ணின் ஒளிவிலகல் குறைபாடுகளை விளக்குக
- 21) அ) சிதைவடைந்த இரத்தக்குழாயில் நடைபெறும் இரத்த உறைதலை விளக்கும் தொடர் வரைபடம் வரைக.
(அல்லது)
ஆ) பல அண்ட வெளியேற்ற கருமாற்ற தொழில்நுட்பம் (MOET) தொழில் நுட்பத்தினை விவரி
