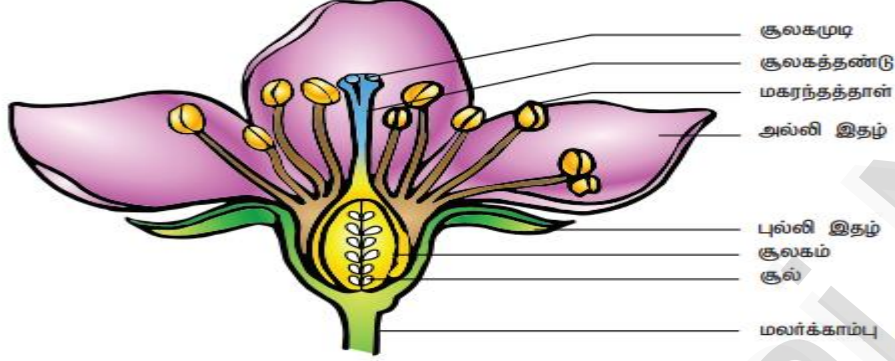


அரசு ஆண்கள் மேல்நிலைப்பள்ளி காமராஜ் நகர் ஆவடி - 71  
பன்னிரண்டாம் வகுப்பு - உயிரி தாவரவியல்

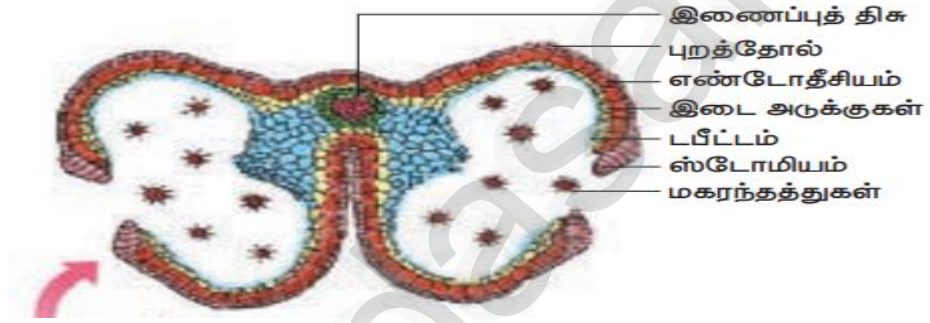
### படம் வரைந்து பாகம் குறி

1.

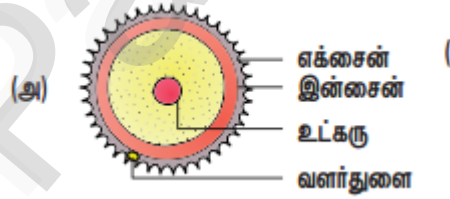


படம் 1.3: மலரின் பாகங்கள்

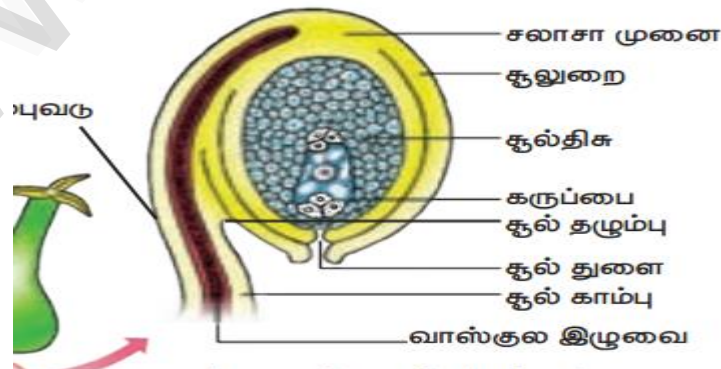
2. முதிர்ந்த மகரந்தப்பையின் குறுக்கு வெட்டுத்தோற்றம்



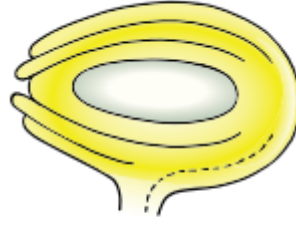
3. ஆண் கேமீட்டகத் தாவரத்தின் முதல் செல் படம் வரைந்து பாகம் குறிக்கவும்.



4. நுண்ணோக்கி வழி காணும் தூலின் அமைப்பினை படம் வரைந்து பாகமங்களை குறிக்கவும்

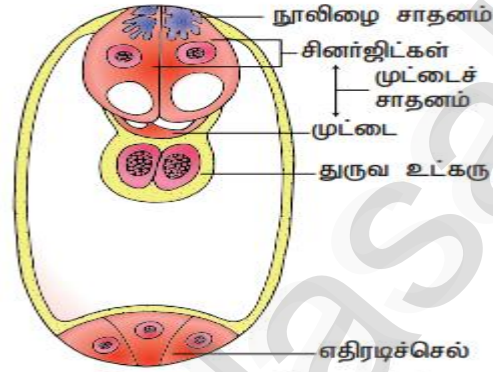


5. கிடைமட்ட சூலினை படம் வரைந்து எ.கா தருக



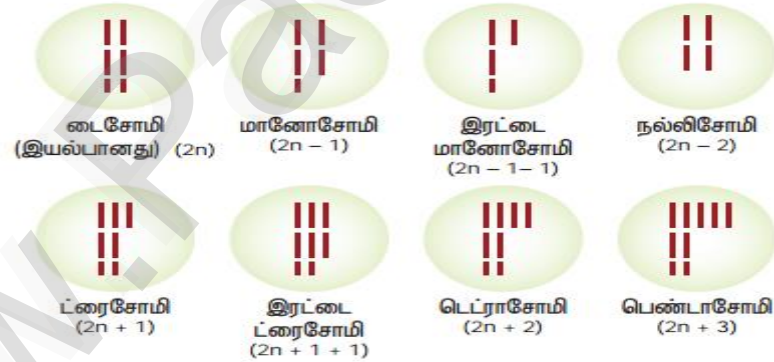
(இ) கிடைமட்டசூல்

6. கருப்பையின் அமைப்பு படம் வரைந்து பாகம் குறி



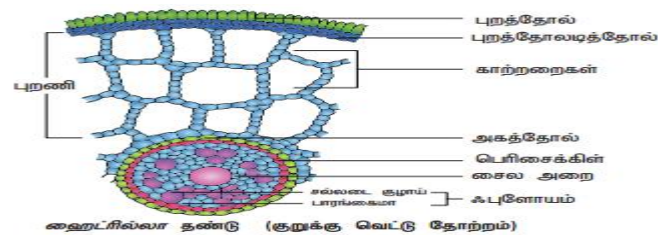
படம் 1.10: கருப்பையின் அமைப்பு

7. மெய்யிலா மடியத்தின் வகைகளைப் படம் வரைக.



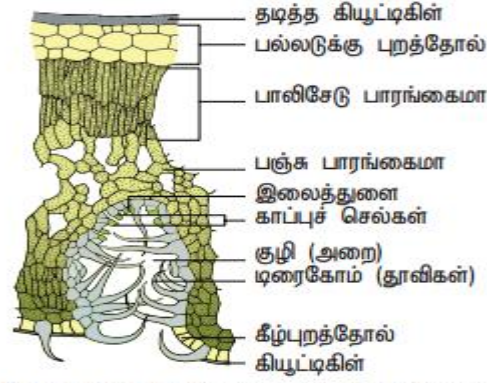
படம்: 3.11 மெய்யிலாமடியத்தின் வகைகள்

8. ஹைட்ரில்லா தண்டின் குறுக்கு வெட்டுத்தோற்றம் ( நீர்வாழ்த் தாவர )



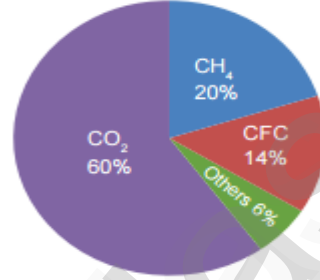
ஹைட்ரில்லா தண்டு (குறுக்கு வெட்டு தோற்றம்)

9. அரளி இலையின் குறுக்கு வெட்டுத்தோற்றம் ( நீரியம் இலை )



படம் 6.23 அரளி இலை குறுக்கு வெட்டுத் தோற்றம்

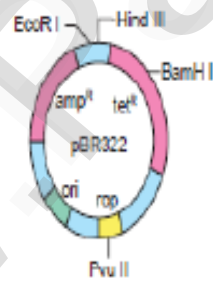
10. பசுமை இல்ல வாயுக்களின் சார்பு பங்களிப்பு



படம் 8.2: பசுமை இல்லை வாயுக்களின் சார்பு பங்களிப்பு

11. PBR322 பிளாஸ்மிட் வரைந்து பாகங்களைக் குறி

pBR 322 பிளாஸ்மிட்



amp<sup>r</sup> - ஆம்பிசிலின் தடுப்பு மரபணு

tet<sup>r</sup> - டெட்ராசைக்ளின் தடுப்பு மரபணு

க.காளிராஜ் M.Sc., B.Ed., M.Phil.

முதுகலை ஆசிரியர் ( விலங்கியல் )

அஆமேல்நிலைப் பள்ளி காமராஜர் நகர் ஆவடி

திருவள்ளூர் மாவட்டம்