

HYM

அறையாண்டு பொதுத் தேர்வு - 2024

12 - ஆம் வகுப்பு

உயிரியல்

காலம் : 3.00 மணி

--	--	--	--	--	--	--	--	--	--

மதிப்பெண்கள் : 70

உயிரியல் - தாவரவியல்

I சரியான விடையைத் தேர்வு செய்.

8 X 1 = 8

- மகரந்தக்குழியின் புறக்கோடி நுனிப்பகுதி அரை வட்டவடிவில் ஒளி உணடுருவும் பகுதியாக காணப்படுவது
 - அ) கேப் பிளாக்
 - ஆ) உணடுகடத்தும் திசு
 - இ) கேப்கூல்
 - ஈ) சூல்துளை
- பின்வருவனவற்றுள் எது பல்சுட்டு பாரம்பரியத்திற்கு உதாரணம்
 - அ) மிராபிலிஸ் ஜலாபா
 - ஆ) ஆண் தேனீ உற்பத்தி
 - இ) தோட்டப்பட்டானியின் விதைக்கணியின் வடிவம்
 - ஈ) மனிதர்களின் தோல் நிறம்
- மரபுக்குறியின் AGC ஆனது AGA வாசு மாற்றமடையும் நிகழ்வு
 - அ) தவறுதலாகப் பொருள்படும் சடுதி மாற்றம்
 - ஆ) பொருள் உணர்ந்தாத சடுதி மாற்றம்
 - இ) கட்டநகர்வு சடுதி மாற்றம்
 - ஈ) நீக்குதல் சடுதி மாற்றம்
- கீழ்க்கண்டவற்றுள் DNAவின் குறிப்பிட்ட பகுதியை நகலாக்கம் செய்யப் பயன்படுத்தப்படும் பொதுவான ஆய்வகத்தொழில் நுட்பம்
 - அ) எலிசா
 - ஆ) rDNA
 - இ) PCR
 - ஈ) RAPD
- பின்வரும் கூற்றிலிருந்து தவறான கூற்றைத் தேர்ந்தெடுக்கவும்
 - அ) இதய அடைப்பிற்குப் பயன்படுத்தப்படும் உட்பானம் டிஜிடாலிஸ் பர்பூரியானிலிருந்து கிடைக்கிறது
 - ஆ) மூட்டுவலியைக் குணப்படுத்தப் பயன்படுத்தப்படும் மருந்து காப்சிகம் அன்னவத்திலிருந்து பிரித்தெடுக்கப்படுகிறது.
 - இ) மலேரியா எதிர்ப்பு மருந்து சின்கோனா அபிசினாலிஸ் தாவரத்திலிருந்து பிரித்தெடுக்கப்படுகிறது.
 - ஈ) புற்றுநோய் எதிர்ப்பு பண்பானது கேதரான்டஸ் ரோசியஸ் தாவரத்தில் காணப்படவில்லை
- பொருத்துக.

1) தீச்சுட்டிக்காட்டி	-	i) க்யூபின்-பெரிடர்ம்
2) இயற்கைத் தீத்தடுப்பான்	-	ii) ஆந்தை
3) ரைட்டிடோம்	-	iii) பள்ளத்தாக்கு
4) விளிம்பு விளைவு	-	iv) பைரோனிடர்

அ) 1-ii, 2-i, 3-iv, 4-iii ஆ) 1-iv, 2-iii, 3-i, 4-ii இ) 1-iv, 2-iii, 3-ii, 4-i ஈ) 1-ii, 2-i, 3-iii, 4-iv
- கூற்று : மஞ்சள் பல்வேறு புற்று நோய்களை எதிர்க்கிறது.

காரணம் : மஞ்சளில் குர்சுவின் என்ற ஆன்டி ஆக்ஸிடென்ட் உள்ளது. அ) கூற்று சரி காரணம் தவறு
ஆ) கூற்று தவறு காரணம் சரி இ) கூற்று காரணம் இரண்டும் சரி ஈ) கூற்று, காரணம் இரண்டும் தவறு
- டைஃபா கீழ்க்கண்ட எந்த தாவர வழிமுறை வளர்ச்சி நிலையில் காணப்படுகிறது
 - அ) நாணற் சதுப்பு நிலை
 - ஆ) சதுப்பு புல்வெளி நிலை
 - இ) நீர்துள்ள மூழ்கிய தாவர நிலை
 - ஈ) புதர்ச்செடி நிலை

II எவையேனும் 4 வினாக்களுக்கு விடையளி.

4 X 2 = 8

- இருமடிய வித்தாக்கம் என்ற சொல்லை வரையறு.
- எச்ச உறுப்புகள் என்றால் என்ன?
- தாவரங்களில் காணப்படும் இரு வகையான மரபணு மாற்ற முறைகள் யாவை?
- தலைமை இனங்கள் என்றால் என்ன?
- கார்பன் கவரப்படுத்தல் மற்றும் சேகரித்தல் என்றால் என்ன?
- கலப்பின விரியம் குறிப்பு வரைக.

III ஏதேனும் 3 மட்டும் விடையளி. வினா எண். 19 கட்டாய வினா.

3 X 3 = 9

- மரபணு இடைச்செயல்கள் என்றால் என்ன?
- லைக்கன் ஒரு கட்டாய ஒருங்குயிரிக்கு சிறந்த எடுத்துக்காட்டு ஆகும். விளக்குக.
- முழு ஆக்குத்திறன் - என்றால் என்ன?
- நறுமணப் பொருட்களின் அரசன் அரசியின் தாவரபெயர்களை எழுதி அதன் பயன்களைக் கூறுக.
- கருவூண் திசுவின் பணிகள் யாவை?

IV விரிவான விடையளி.

2 X 5 = 10

- அ) பல்கருநிலையை விளக்கி வணிக ரீதியில் இது எவ்வாறு பயன்படுகின்றது? - கட்டுரை வரைக.
ஆ) களைக்கொல்லியைத் தாங்கக்கூடிய தாவரங்களின் அணுசூலைங்கள் யாவை? (அல்லது)
- அ) மழைநீர் சேகரிப்பின் கூற்றுச்சூழல் பயன்களை எழுதுக. (அல்லது) ஆ) பயிர்ப்பெருக்கத்தில் புதிய பண்புக் கூறுகளை உருவாக்கும் புதிய பயிர்ப்பெருக்க தொழில்நுட்ப முறைகளை பட்டியலிடுக.

வினாக்கள் மற்றும் விடைகள் தொகுப்பு - 6

அறிவியல் தேர்வு (2024-2025)

உயிரியல்

2-வது ஆண்டு

குறியீடு: X11

நேரம்: 30 நிமிடம்

2-வது - ஏழுக்கட்டம்

மொத்தம்: 70

8 x 1 = 8

1. அ. செல் அமைப்பு
2. பி. செல்களின் அமைப்பு மற்றும் செயல்பாடு
3. சி. தாவர செல்களின் அமைப்பு மற்றும் செயல்பாடு
4. டி. PCR.
5. எ. பி. பி. செல்களின் அமைப்பு மற்றும் செயல்பாடு
6. ஆ. 1. iv) 2. iii, 3. i, 4. ii.
7. வி. உயிர் அமைப்பு மற்றும் செயல்பாடு
8. அ. உயிர் அமைப்பு மற்றும் செயல்பாடு

4 x 2 = 8

ii) உயிர் அமைப்பு மற்றும் செயல்பாடு:

உயிர் அமைப்பு மற்றும் செயல்பாடு என்பது உயிர் அமைப்பின் அமைப்பு மற்றும் செயல்பாடு ஆகியவற்றை உள்ளடக்கியதாகும். உயிர் அமைப்பு மற்றும் செயல்பாடு என்பது உயிர் அமைப்பின் அமைப்பு மற்றும் செயல்பாடு ஆகியவற்றை உள்ளடக்கியதாகும்.

மேலும்: உயிர் அமைப்பு மற்றும் செயல்பாடு.

10. சுட்டி உருவம்: முதலில் உருவம் தராமல்
 பின்னர் உயிரினங்களை சரியாக வரை தராமல் உயிரின
 வகைப்பாடு செய்ய உருவம் சுட்டி உருவம் தராமல்

11. லேசு குறிப்பு குறிப்பு:
 1. உயிரினங்களை சரியாக வரை தராமல்
 2. குறிப்பு குறிப்பு சரியாக வரை தராமல்

12. சிறப்பு இனம்: சிறப்பு இனம் (Flagship Species)
 * உயிரினங்களை சரியாக வரை தராமல்
 உயிரினங்களை சரியாக வரை தராமல் உயிரினங்களை சரியாக வரை தராமல்

13. சிறப்பு இனம்:
 * உயிரினங்களை சரியாக வரை தராமல்
 உயிரினங்களை சரியாக வரை தராமல் உயிரினங்களை சரியாக வரை தராமல்

14. சிறப்பு இனம்:
 * உயிரினங்களை சரியாக வரை தராமல்
 உயிரினங்களை சரியாக வரை தராமல் உயிரினங்களை சரியாக வரை தராமல்

11/15

பெரிய தலை நகரங்கள்:

1. பெரிய பெரிய தலை நகரங்கள்
2. சிறிய பெரிய தலை நகரங்கள்

16. மாநிலம் 90 ஆக மாற்றம் செய்யப்படுகிறது:

- * மாநிலம் சீரமைக்க தேவையில்லை என்று கருதுகிறார்கள்.
- * மாநிலம் சீரமைக்க தேவையில்லை என்று கருதுகிறார்கள்.
- * மாநிலம் சீரமைக்க தேவையில்லை என்று கருதுகிறார்கள்.
- * மாநிலம் சீரமைக்க தேவையில்லை என்று கருதுகிறார்கள்.
- * மாநிலம் சீரமைக்க தேவையில்லை என்று கருதுகிறார்கள்.

17. புதிய மாநிலம்:

- * பெரிய மாநிலம் சீரமைக்க தேவையில்லை என்று கருதுகிறார்கள்.
- * பெரிய மாநிலம் சீரமைக்க தேவையில்லை என்று கருதுகிறார்கள்.
- * பெரிய மாநிலம் சீரமைக்க தேவையில்லை என்று கருதுகிறார்கள்.
- * பெரிய மாநிலம் சீரமைக்க தேவையில்லை என்று கருதுகிறார்கள்.
- * பெரிய மாநிலம் சீரமைக்க தேவையில்லை என்று கருதுகிறார்கள்.

18. * மாநிலம் சீரமைக்க தேவையில்லை:

- * மாநிலம் சீரமைக்க தேவையில்லை என்று கருதுகிறார்கள்.
- * மாநிலம் சீரமைக்க தேவையில்லை என்று கருதுகிறார்கள்.
- * மாநிலம் சீரமைக்க தேவையில்லை என்று கருதுகிறார்கள்.
- * மாநிலம் சீரமைக்க தேவையில்லை என்று கருதுகிறார்கள்.
- * மாநிலம் சீரமைக்க தேவையில்லை என்று கருதுகிறார்கள்.

பொருள் : * பருவம் முன்பாகவே திரிவி
 கோழி மீதுள்ள கண்கள் 2x5 இடங்களில்
 உள்ளன.

புள்ளி : * 200000 ரூபாயில், 100000 ரூபாயில் பருவம்
 * 200000 ரூபாயில் பருவம் உள்ளது.
 * 200000 ரூபாயில் பருவம் உள்ளது.

19) கொடுக்கப்பட்ட தகவலைப் படித்துக் கொள்ளுங்கள் :

- * 200000 ரூபாயில் 200000 ரூபாயில் உள்ளது.
- * கொடுக்கப்பட்ட தகவலைப் படித்துக் கொள்ளுங்கள்
 முதலில் படிக்கலாம்.
- * 200000 ரூபாயில் பருவம் உள்ளது
 தகவலைப் படித்துக் கொள்ளுங்கள்.

2x5 = 10

19

20. 2) 200000 ரூபாயில் 200000 ரூபாயில் உள்ளது
 முதலில் படிக்கலாம்.

புள்ளி : 27
 (05)

2) 200000 ரூபாயில் 200000 ரூபாயில் உள்ளது
 முதலில் படிக்கலாம் புள்ளி : 90

21. 2) 200000 ரூபாயில் 200000 ரூபாயில் உள்ளது
 முதலில் படிக்கலாம் (05) புள்ளி : 180

புள்ளி : 195
 200000 ரூபாயில் 200000 ரூபாயில் உள்ளது
 முதலில் படிக்கலாம்.

உயிரியல் - விலங்கியல்

- I சரியான விடையைத் தேர்ந்தெடு.** 8 X 1 = 8
1. தற்சிகைவு இதில் காணப்படுகிறது
அ) அஸ்காரிஸ் ஆ) மனித சோவியம் இ) மண்புழு ஈ) அமீபா
 2. தொப்புள் கொடியை உருவாக்கும் கரு சூழ் படலத்தின் அடிப்படை
அ) ஆலன்டாயிஸ் ஆ) ஆம்னியான் இ) கோரியான் ஈ) கரு உணவுப்பை
 3. ஒரு கருத்தடை மாத்திரை அண்ட செல் வெளியீட்டை எவ்வாறு தடுக்கிறது?
அ) அண்டநாளத்தில் அடைப்பு ஏற்படுத்துதல் மூலம்
ஆ) FSH மற்றும் LH ஹார்மோன்கள் சுரத்தலை தடுப்பதன் மூலம்
இ) FSH மற்றும் LH ஹார்மோன்கள் சுரத்தலை தூண்டுவதன் மூலம்
ஈ) அண்ட செல் விடுபட்டவுடன் அதனை உடனடியாக அழித்துவிடுவதன் மூலம்
 4. மெசல்சன் மற்றும் ஸ்டால் சோதனை நிரூபிப்பது
அ) கடத்துகை மாற்றம்
ஆ) தோற்ற மாற்றம் இ) பழையன காத்தல் முறை ஈ) பாதி பழையன காத்தல் முறை
 5. வளர்கரு பிளாசக் கோப்பாட்டைக் கவியவர் யார்?
அ) டார்வின் ஆ) ஆகஸ்ட் வீஸ்மேன் இ) லாமார்க் ஈ) ஆல்ஃபரட் வாலாஸ்
 6. வரிசை I மற்றும் வரிசை II ஐ பொருத்தி சரியான விடைத்தொகுப்பை தெரிவு செய்யவும்.
வரிசை I வரிசை II
A) லீஷ்மேனியா டோனோவனி - அமீபியாசிஸ்
B) உச்சரிதா பான்கிராஃப்டி - காலா-அசார்
C) டிரிப்பனோசோமா கேம்பியன்ஸ் - தூக்க வியாதி
D) எண்டமீபா ஹிஸ்டாலிடிகா - யானைக்கால் நோய்
அ) A-ii, B-iv, C-iii, D-i ஆ) A-ii, B-iv, C-i, D-iii இ) A-iii, B-i, C-ii, D-iv ஈ) A-i, B-iv, C-iii, D-ii
 7. கீழ்க்கண்டவற்றுள் எது பல்வகைத்தன்மை இழப்பிற்கு காரணமில்லை
அ) வாழிட இழப்பு ஆ) இணை மரபற்றுப்போதல் இ) இடம் மாறும் வேளாண்மை ஈ) காடு வளர்த்தல்
 8. ஒலி மாசுபாட்டின் தொடக்க நிலை அளவு db ஆகும்.
அ) 120 ஆ) 100 இ) 130 ஈ) 110
- II ஏதேனும் நான்கு வினாக்களுக்கு விடையளிக்கவும்.** 4 X 2 = 8
9. இழப்பு மீட்டல் என்றால் என்ன? அதன் வகைகள் யாவை?
 10. GIFT - ZIFT வேறுபடுத்துக.
 11. உறவினர் தேர்வு என்றால் என்ன?
 12. மரபணு ஓட்டம் - வரையறு.
 13. மரபியல்பு மாற்றப்பட்ட விலங்குகள் என்றால் என்ன?
 14. வான்ட் ஹாஃப் விதியைத் தருக.
- III ஏதேனும் மூன்று வினாக்களுக்கு விடையளி. வினா எண். 19 கட்டாய வினா.** 3 X 3 = 9
15. மனிதரில் பல விந்து செல்களால் கருவுறுதல் எவ்வாறு தடுக்கப்படுகிறது?
 16. ஒரு நிறக்குருடு பெண் இயல்பான பார்வையுடைய ஆணை மணக்கும்போது அவர்களுக்கு உருவாகும் சந்ததியினரின் பண்புகள் யாவை?
 17. உயிர் எதிர்ப்பொருள் என்பவை யாவை? அதன் வகைகளை பற்றி விவரி.
 18. SCID - பற்றி எழுதுக.
 19. HIV - ன் அமைப்பை படத்துடன் விவரி.
- IV கீழ்க்கண்ட வினாவிற்கு விடையளி.** 2 X 5 = 10
20. அ) மனித மரபணு திட்டத்தின் சிறப்பியல்புகளைப் பட்டியலிடுக. (அல்லது)
ஆ) உயிரி பல்வகைத்தன்மையின் இழப்பிற்கான காரணங்களை விவாதி.
 21. அ) r - தேர்வு செய்த சிற்றினங்கள் மற்றும் k - தேர்வு செய்த சிற்றினங்களுக்கு இடையேயான வேறுபாட்டைக் கொணர்க. (அல்லது)
ஆ) கழிவு நீர் மேலாண்மையில் உள்ள படிநிலைகளை விளக்குக.

2. வினா - வினாக்கள்

I

8 x 1 = 8.

1. 23. உயிர் உருவாக்கம்
2. 21. உயிர் உருவாக்கம்
3. 23. FSH உயிர் உருவாக்கம் மற்றும் உயிர் உருவாக்கம் தொடர்பான கேள்விகள்.
4. 11. உயிர் உருவாக்கம் தொடர்பான கேள்விகள்
5. 23. உயிர் உருவாக்கம்
6. 21. A ii, B. iv, C iii, D. i,
7. 11. உயிர் உருவாக்கம்
8. 21. 120

II

4 x 2 = 8

- 9) உயிர் உருவாக்கம்:
 * உயிர் உருவாக்கம் 2 உயிர் உருவாக்கம் தொடர்பான கேள்விகள்
 உயிர் உருவாக்கம் (அ) உயிர் உருவாக்கம் தொடர்பான கேள்விகள்
1. 11 உயிர் உருவாக்கம்
 2. 2 உயிர் உருவாக்கம்

10)

GIFT

* உயிர் உருவாக்கம் தொடர்பான கேள்விகள்
 உயிர் உருவாக்கம் தொடர்பான கேள்விகள்
 உயிர் உருவாக்கம் தொடர்பான கேள்விகள்

ZIFT

உயிர் உருவாக்கம் தொடர்பான கேள்விகள்
 உயிர் உருவாக்கம் தொடர்பான கேள்விகள்
 உயிர் உருவாக்கம் தொடர்பான கேள்விகள்

11. 2 ஸ்திரமீன் குறியை :

- * ஸ்திரமீன் கிராமம் குடியேறியதில் சமீப காலத்தில் பரணாமயமாக்கல் உட்படுத்தியிருக்கிறது.
- * இயற்கை குறைவு - உட்படுத்தியதால் குறைவு உண்டாகியிருக்கிறது.
- * உயர்நிலை குறைவு குறைவாக உள்ளதால் குறைவு குறைவாக உள்ளது.

12. செயல் முறை :

இருவரும் உட்படுத்திய செயல் முறை குறைவாக உள்ளது. இது குறைவாக உள்ளது. இது குறைவாக உள்ளது. இது குறைவாக உள்ளது.

13. செயல்முறை குறைவாக உள்ளது :

செயல்முறை குறைவாக உள்ளது. இது குறைவாக உள்ளது. இது குறைவாக உள்ளது. இது குறைவாக உள்ளது.

14. செயல்முறை குறைவாக உள்ளது :

- * செயல்முறை குறைவாக உள்ளது. இது குறைவாக உள்ளது. இது குறைவாக உள்ளது.
- * செயல்முறை குறைவாக உள்ளது. இது குறைவாக உள்ளது. இது குறைவாக உள்ளது.

111

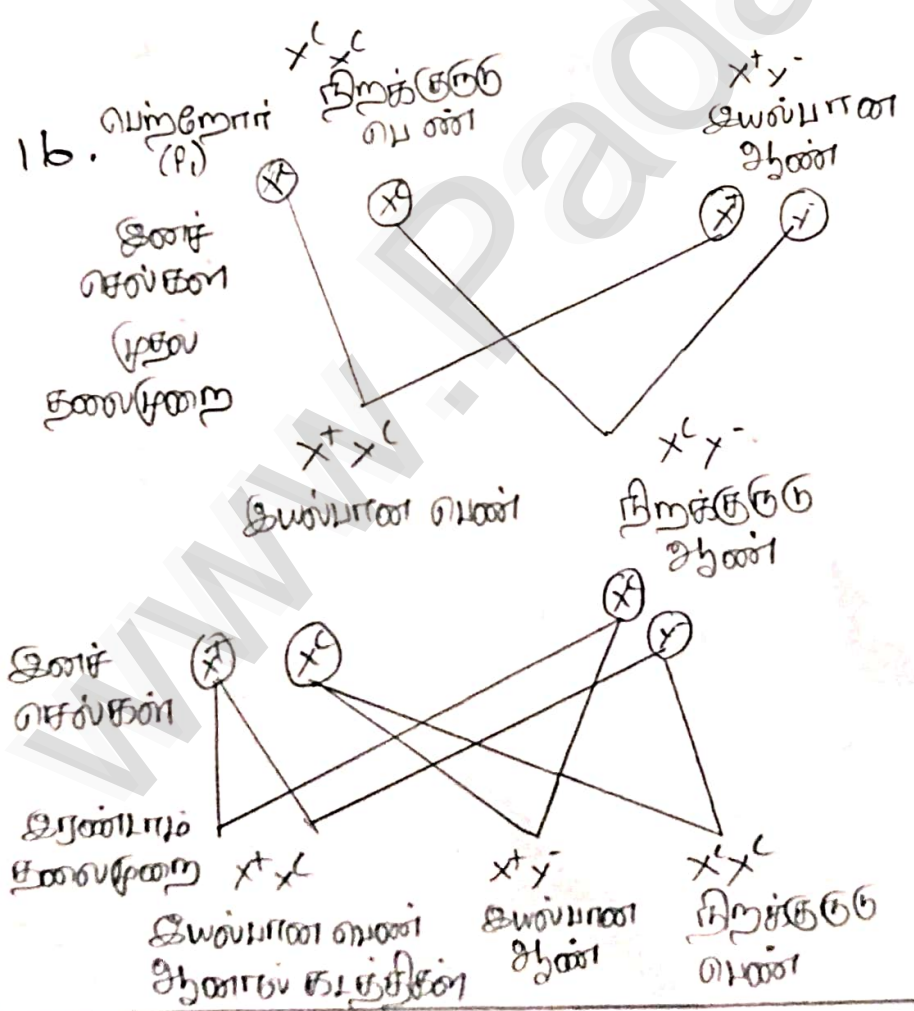
கேள்விகள் டு 27-ம் தேதி : $3 \times 3 = 9$.

15. * கீழ்க்கண்டவற்றில் எந்தவற்றைக் குறிப்பிடுக? அல்லது, அனைத்துக் குறிப்புகளையும் குறிப்பிட்டு விவரிக்கவும்.

* இது அனைத்துக் குறிப்புகளில் கீழ்க்கண்டவற்றை குறிப்பிட்டு டு 27-ம் தேதி விவரிக்கவும்.

16. டு 27-ம் தேதி விவரிக்கவும் :
 டு 27-ம் தேதி விவரிக்கவும் அனைத்துக் குறிப்புகளையும் 2-ம் தேதி விவரிக்கவும்.

- * கீழ்க்கண்டவற்றில், அனைத்துக் குறிப்புகளில்
- * விவரிக்கவும் : டு 27-ம் தேதி
- * கீழ்க்கண்டவற்றில்
- * கீழ்க்கண்டவற்றில், அனைத்துக் குறிப்புகளில்

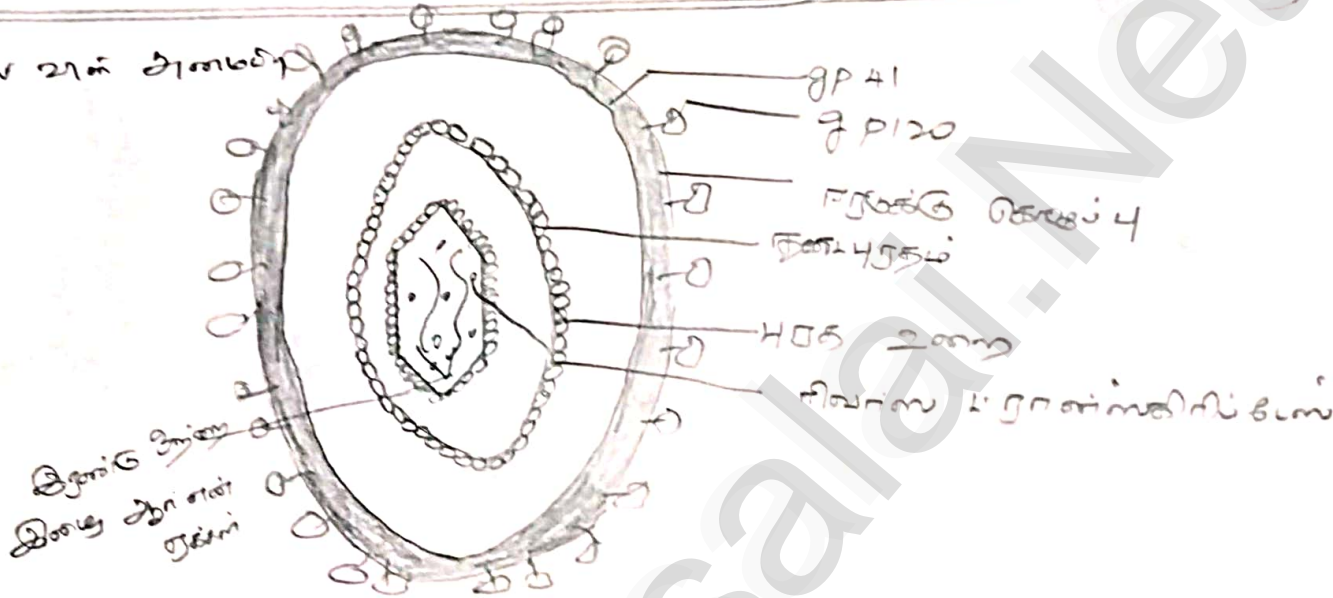


8.

SCID : தீவிர ப்ருமநிமணத்திற் சேருஞ் சமுல சவ்வு திணுப்தி
தமஸ்தக 2 லி் திணுப்தகோலோடு ப்ருதமிதி சீரி சமுநீதிலு
கோலிற் திணுப்தகி சூதிவ.

19.

HIV உறு திணுப்தகி



IV

20. 21. கோலி கோலுது திணுப்தகி திணுப்தகி $2 \times 5 = 10.$


யிதிகு வந் தகை: 94

23) உறு திணுப்தகி திணுப்தகி திணுப்தகி திணுப்தகி
திணுப்தகி திணுப்தகி திணுப்தகி திணுப்தகி
யிதிகு வந் தகை: 227

21. 2) K. திணுப்தகி திணுப்தகி திணுப்தகி
தகையிற் : யிதிகு வந் தகை: 209

23) திணுப்தகி திணுப்தகி திணுப்தகி திணுப்தகி
யிதிகு வந் தகை: 253

G. R. K. S.
M. M. Higher Secondary School
Thirupparankundram at Thirunagar
Madurai - 625 008


P. ANAND, M.A., M. Ed., DCA.,
HEAD MASTER
Muthuthayar Muddulathore Hr. Sec. School
Thirunagar, MADURAI - 625 006