

தமிழ்நாடு தொடக்கக் கல்வி இயக்குநரின் செயல்முறைகள், சென்னை-06.

ந.க.எண். 018919 / ஜெ2 / 2024,

நாள். 24.12.2024.

.....

பொருள் : தொடக்கக் கல்வி - 2024-25ஆம் கல்வி ஆண்டு - அரசு மற்றும் அரசு உதவி பெறும் பள்ளிகளில் 1 முதல் 5ஆம் வகுப்பிற்கான இரண்டாம் பருவத் தொகுத்தறி மதிப்பெண்கள் - TNSED செயலி - உள்ளீடு செய்தல் - வழிகாட்டி நெறிமுறைகள் - சார்ந்து.

.....

2024-25ஆம் கல்வி ஆண்டு இரண்டாம் பருவத் தொகுத்தறி மதிப்பீட்டு மதிப்பெண்களை TNSED செயலியில் உள்ளீடு செய்தல் சார்ந்து பின்வரும் அறிவுரைகள் வழங்கப்படுகிறது.

1. அனைத்து அரசு மற்றும் அரசு உதவி பெறும் பள்ளிகளில் 2024-25ஆம் கல்வி ஆண்டிற்கான இரண்டாம் பருவத் தொகுத்தறி தேர்வில் மாணவர்கள் பெற்ற மதிப்பெண்களை TNSED செயலியில் ஆசிரியர்கள் உள்ளீடு செய்திடல் வேண்டும்.
2. விடைத்தாள்களை மதிப்பீடு செய்த பின்னர் தொகுத்தறி மதிப்பெண்களை (60 மதிப்பெண்கள்) கேள்விவாரியாக 10.01.2025ஆம் தேதிக்குள் கடலூர், விழுப்புரம் மற்றும் திருவண்ணாமலை மாவட்டங்களைத் தவிர்த்து பிற மாவட்டங்களிலும் 15.01.2024ஆம் தேதிக்குள் மேற்குறிப்பிட்ட 3 மாவட்டங்களிலும் உள்ளீடு செய்துமாறு அறிவுறுத்தப்படுகிறது. இதற்கான வழிகாட்டி நெறிமுறைகள் இணைப்பில் கண்டுள்ளவாறு இணைக்கப்பட்டு உள்ளது.
3. அனைத்து அரசு மற்றும் அரசு உதவி பெறும் பள்ளிகளில் உள்ள 1 முதல் 5ஆம் வகுப்பு வரை கற்பிக்கும் அனைத்து ஆசிரியர்களுக்கும் இது சார்ந்த விவரத்தினை தெரிவிக்குமாறும் ஆசிரியர்கள் இப்பொருள் சார்ந்து தெளிவுற அறிந்திருப்பதை உறுதி செய்யவும் கேட்டுக் கொள்ளப்படுகிறார்கள்.

மேற்படி மதிப்பெண்களை உள்ளீடு செய்தல் சார்ந்து வட்டாரக் கல்வி அலுவலர்கள் மூலம் அனைத்து பள்ளி ஆசிரியர்கள் மற்றும் தலைமை ஆசிரியர்களுக்கு உரிய அறிவுரைகளை வழங்கிடவும் ஒவ்வொரு வட்டாரக் கல்வி அலுவலரும் குறைந்தபட்சம் 10 பள்ளிகளின் பதிவுகளையும் ஒவ்வொரு மாவட்டக் கல்வி அலுவலரும் (தொடக்கக் கல்வி) குறைந்தபட்சம் 5 பள்ளிகளின் பதிவுகளையும் சரிபார்த்திட வேண்டும் என அனைத்து மாவட்டக் கல்வி அலுவலர்களுக்கும் (தொடக்கக் கல்வி) அறிவுறுத்தப்படுகிறது.

இணைப்பு : மேற்கண்டவாறு

பெறுநர்

அனைத்து மாவட்டக் கல்வி அலுவலர்கள் (தொடக்கக் கல்வி)

நகல்

மாநிலத் திட்ட இயக்குநர், ஒருங்கிணைந்த பள்ளிக் கல்வி, சென்னை-6

- தகவலுக்காக பணிவுடன் அனுப்பலாகிறது.

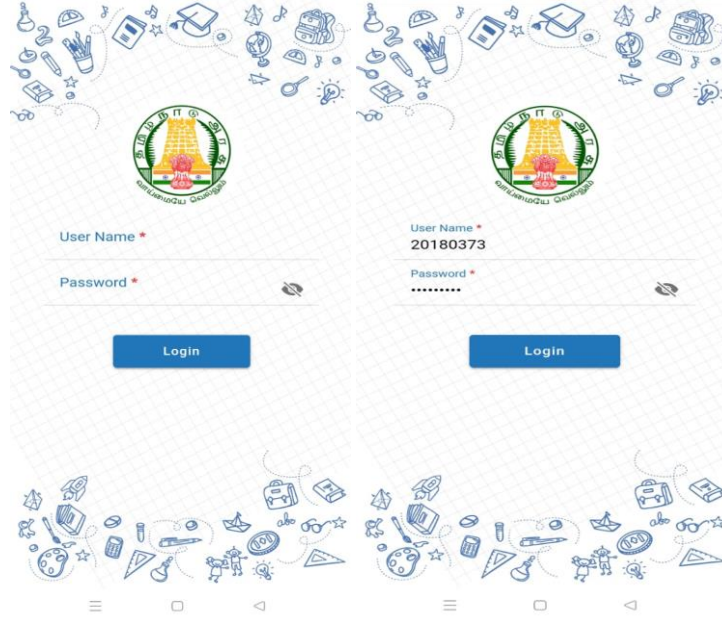
இயக்குநர், மாநிலக் கல்வியியல் ஆராய்ச்சி மற்றும் பயிற்சி நிறுவனம், சென்னை-6

- தகவலுக்காக கனிவுடன் அனுப்பலாகிறது.

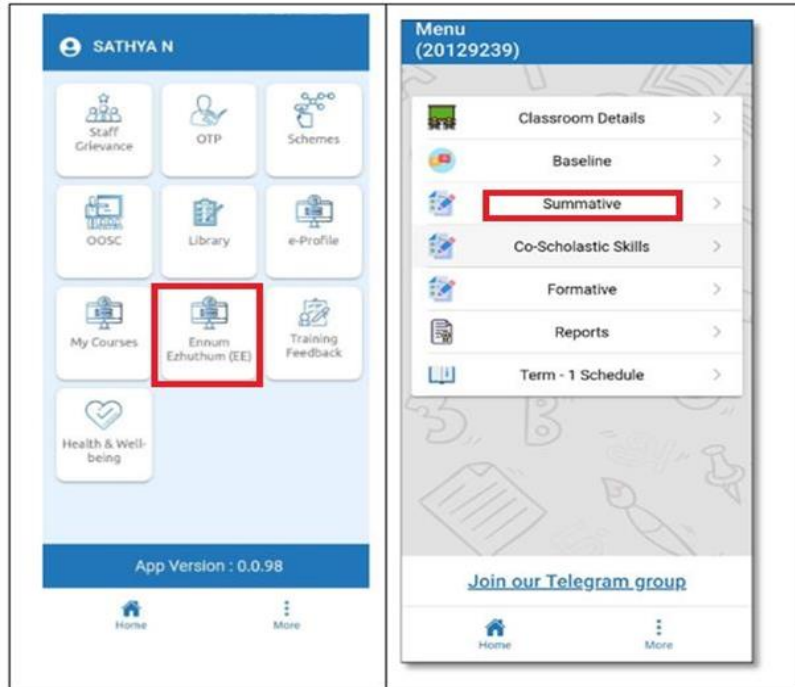
இணைப்பு

இரண்டாம் பருவ தொகுத்தறி மதிப்பெண்களை TNSED செயலியில் உள்ளிடுதல் - வழிகாட்டி

STEP 1: TNSED செயலியில் உங்கள் emis id & password ஐ பயன்படுத்தி உள் நுழையவும்.



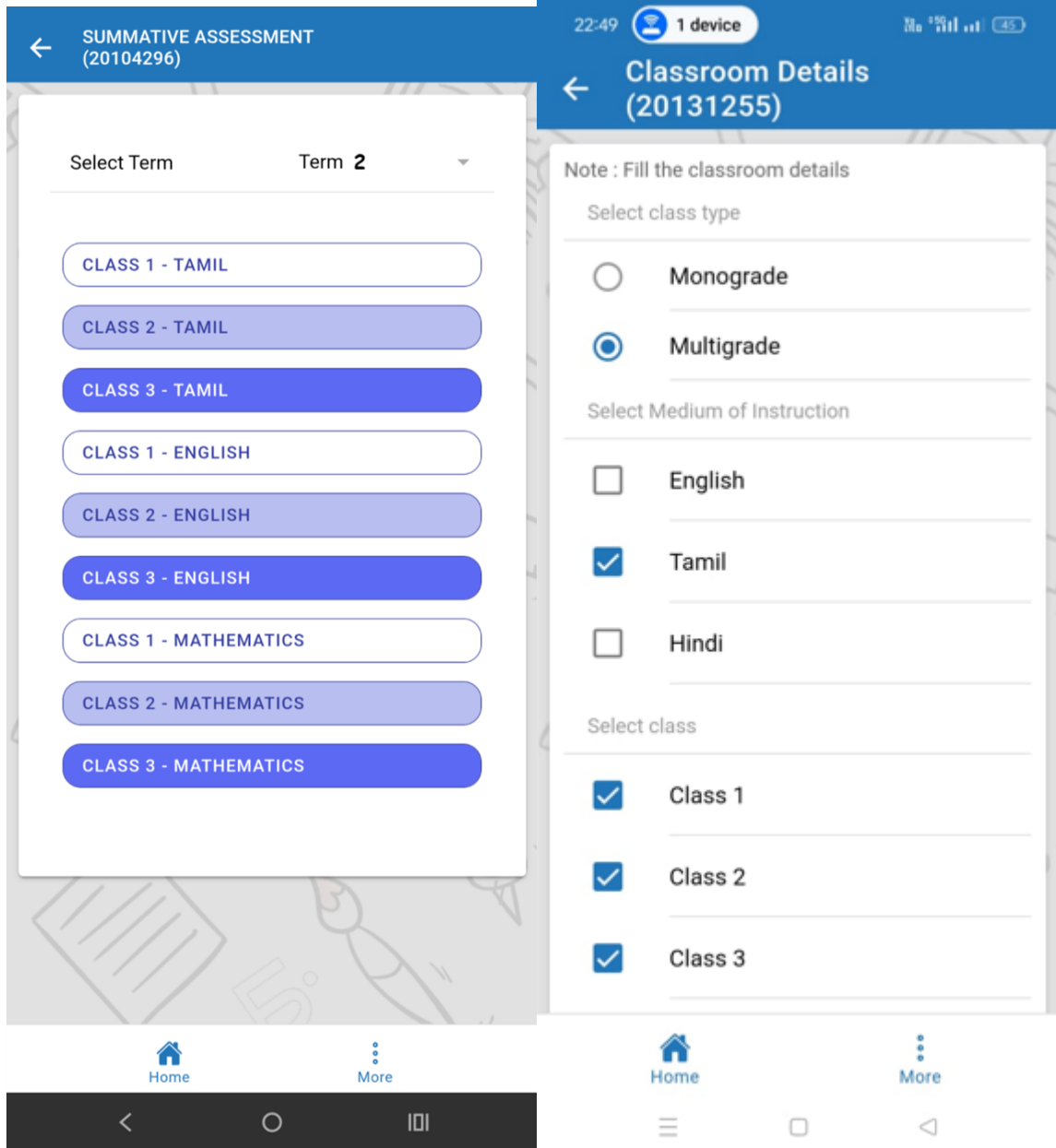
STEP 2: உள் நுழைந்தவுடன் "ENNUM EZHUTHUM (EE)" ஐக்கான் -ஐ க்ளிக் செய்து "Summative Assessment" க்ளிக் செய்யக.



STEP 3: "Select Term" இல் இருந்து "Term 2" ஐ தேர்ந்தெடுக்கவும்.

Step 3.1: ஆசிரியர் பதிவு செய்ய வேண்டிய வகுப்பு மற்றும் பாடத்தை தேர்ந்தெடுக்கவும். எ.கா: வகுப்பு 3 - தமிழ்

Step 3.2: வகுப்பு & பாடம் பட்டியலிடப்படவில்லை எனில், "Classroom Settings" மெனுவில் உள்ள விருப்பங்களை மாற்றவும்.

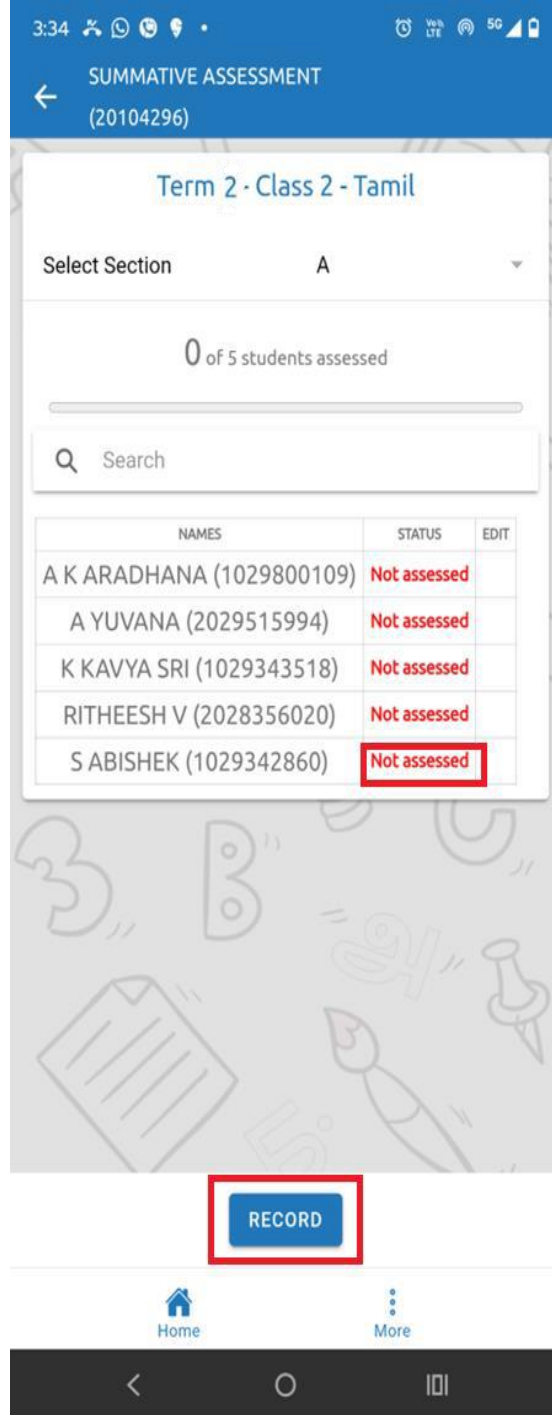


STEP 4:

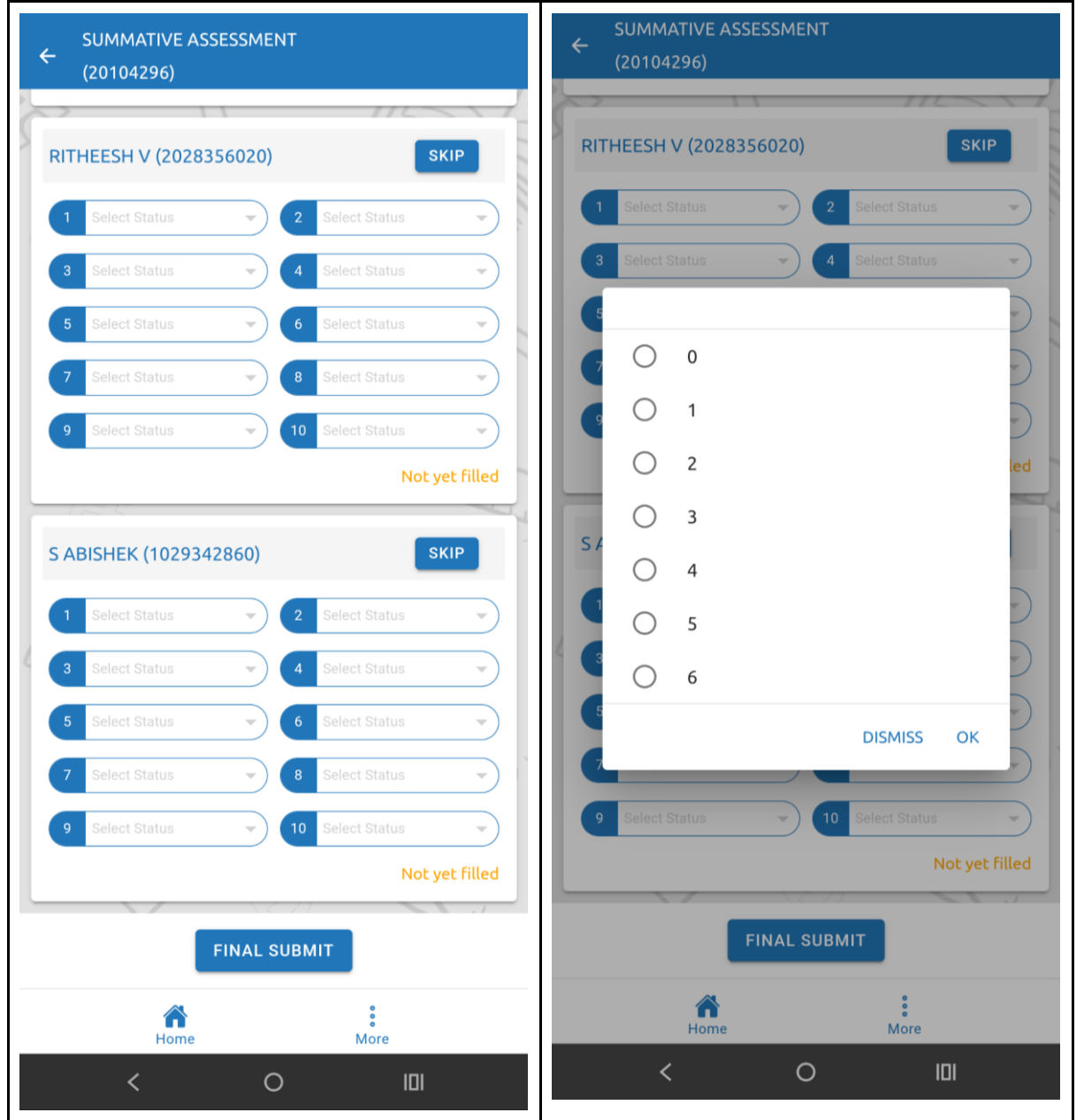
தேர்ந்தெடுக்கப்பட்ட வகுப்பு மாணவர்களின் பட்டியல் காட்டப்படும்.

Step 4.1:

இயல்பாக, அனைத்து மாணவர்களும் "Not Assessed" எனக் குறிக்கப்பட்டு உள்ளனர்.



STEP 5: மாணவர் பெற்ற மதிப்பெண்களை உள்ளீடு செய்ய “Record” ஐ கிளிக் செய்யவும். இதில் 10 மற்றும் 12 தெரிவு பெட்டிகளுடன் (வகுப்பு 1-3 க்கு 10 கேள்விகள், வகுப்பு 4&5 க்கு 12 கேள்விகள்) மாணவர்களின் பட்டியல் இடம் பெற்றிருக்கும். ஒவ்வொரு மாணவரும் வினாவாரியாக பெற்ற மதிப்பெண்களை ஆசிரியர் சரியாக தெரிவு செய்து பூர்த்தி செய்ய வேண்டும்.



STEP 6: ஒரு மாணவருக்கான மதிப்பெண்கள் நிரப்பப்பட்ட உடன், நிலை தானாகவே “Not Yet Filled” என்பதிலிருந்து “Completely Filled” என மாறும். ஒரு மாணவருக்கான தரவு பகுதியாக நிரப்பப்பட்டால், “Partially Filled” என காட்டும்.

STEP 6.1: மாணவர்களின் மதிப்பெண்களைச் சேமிக்க “Final Submit” என்பதைக் கிளிக் செய்யவும். இதை ஒவ்வொரு மாணவருக்கும் சேமிக்கலாம் அல்லது அனைத்து மாணவர்களுக்கும் உள்ளீடு செய்த பின்னர் இறுதியிலும் செய்யலாம்.

STEP 6.2: “Final Submit” கிளிக் செய்தவுடன், இணைய இணைப்பு இருந்தால், “Data Saved Successfully” என்ற செய்தியைப் பெறுவீர்கள். தரவு சேமிக்கப்பட்ட மாணவர்கள் அவர்கள் மதிப்பிடப்பட்டதைக் குறிக்கும் வகையில் பட்டியலில் “Assessed” என மாற்றம் ஆன விவரத்தை காணலாம்.

The image displays two screenshots of a mobile application interface for 'SUMMATIVE ASSESSMENT'. The left screenshot shows a student named A K ARADHANA (1029800109) with 10 assessment items, each with a status dropdown. A red box highlights the text 'Completely Filled' at the bottom right of the student's section. The right screenshot shows a student named D KEERTHANA (1026915407) with 10 assessment items, each with a 'Select Status' dropdown. A red box highlights the text 'Not yet filled' at the bottom right of the student's section. Below the second student's section, a red box highlights a green message box that says 'Assessment successfully Saved!!'. Both screenshots have a 'FINAL SUBMIT' button at the bottom.

STEP 7:

மாணவர் LONG ABSENT அல்லது CWSN எனில் நீங்கள் அந்த மாணவரை SKIP செய்யலாம். காரணத்தை SKIP பொத்தானைக் கிளிக் செய்து கீழ்தோன்றும் விருப்பத்தைத் தேர்ந்தெடுக்கவும்.

EMISஇல் CWSN எனக் குறிக்கப்பட்ட மாணவர்களுக்கு மட்டுமே CWSN விருப்பம் செயல்படுத்தப்படும் என்பதை நினைவில் கொள்ளவும்.

ஒரு மாணவர் தவறுதலாக Long Absent/ Absent / CWSN எனக் குறிக்கப்படின் நீங்கள் திருத்தலாம் அல்லது மீண்டும் அணுகலாம்.

The image displays three screenshots of the EMIS application interface. The first screenshot shows a student's assessment page for RITHEESH V (2028356020) with a 'SKIP' button. A dialog box titled 'Skip student?' is open, asking for the reason: 'Absent today', 'Long Absent', or 'CWSN student'. The second screenshot shows the same student's assessment page with the 'SKIP' button and a 'FINAL SUBMIT' button. The third screenshot shows a list of students assessed for 'Term 2 - Class 2 - Tamil' in Section A. The list includes: A K ARADHANA (1029800109) - Assessed, A YUVANA (2029515994) - Absent, K KAVYA SRI (1029343518) - Not assessed, RITHEESH V (2028356020) - Not assessed, and S ABISHEK (1029342860) - Not assessed. A 'RECORD' button is visible at the bottom.

குறிப்பு:

- இணைய இணைப்பு இல்லை எனினும் மாணவர் பெற்ற மதிப்பெண்களை ஆசிரியர்கள் உள்ளீடு செய்யலாம். ஆனால் தரவு சேமிக்கப்படாது. இணைய இணைப்பு கிடைத்த பின்னர் சர்வரில் தரவைச் சேமிக்க, "Final submit" என்பதைக் கிளிக் செய்யவும்.
- அனைத்து மாணவர்களும் மதிப்பீடு செய்யப்பட்டுவிட்டனரா என்பதையும் சர்வரில் தரவு சேமிக்கப்பட்டுவிட்டதா என்பதையும் அறிய கீழே இடம்பெற்றுள்ள "Final submit" என்பதன் மீது கிளிக் செய்து அறிந்து கொள்ளலாம். மாணவர் பட்டியலில் மதிப்பிடப்பட்ட நிலை (Assessed / Not Assessed/ Long Absent / Absent today/ CWSN) என்பனவற்றில் ஏதேனும் ஒன்று குறிக்கப்பட்டிருக்கும்.