

Class :10

Register
Number**SECOND REVISION EXAMINATION - 2025****SCIENCE**

[Max. Marks : 75]

Time Allowed : 3.00 Hours]

PART - I

akwaacademy.blogspot.com

Choose the correct answer.

12x1=12

Answer all the questions.

- Plotting a graph for momentum on the Y - axis and time on X - axis, slope of momentum - time graph gives.
 - Impulsive force
 - Acceleration
 - Force
 - Rate of force
- If a substance is heated or cooled the change in mass of that substance is
 - Positive
 - Negative
 - Zero
 - None of the above
- If a sound travels with a frequency of 1.25×10^4 Hz at 344 ms^{-1} , the wavelength will be
 - 27.52m
 - 275.2m
 - 0.02752m
 - 2.752m
- The relative molecular mass of sulphuric acid is ----- than the $\frac{1}{12}$ th of the mass of a C-12.
 - 98 times more
 - 98 times lesser
 - 89 times more
 - 89 times lesser
- Deliquescence is due to
 - Strong affinity to water
 - Less affinity to water
 - Strong hatred to water
 - Inertness to water
- Powdered CaCO_3 reacts more rapidly than flaky CaCO_3 because of
 - Larger surface area
 - High pressure
 - High concentration
 - High temperature
- Light reaction takes place in ----- of chloroplast
 - grana
 - Stroma
 - Thylakoid
 - innermembrane
- Root hairs are
 - Cortical cell
 - Projection of epidermal cell
 - Unicellular
 - both b and c
- Site for processing of vision, hearing, memory, speech, intelligence and thought is
 - Kidney
 - Ear
 - Brain
 - lungs
- Anemophilous flowers have
 - Sessile stigma
 - Small smooth stigma
 - Colored flower
 - Large feathery stigma.
- is a fossil bird.
 - Archaeopteryx
 - Ginko biloba
 - Eagle
 - Vulture
- All files are stored in the
 - Folder
 - box
 - paint
 - scanner

PART - II

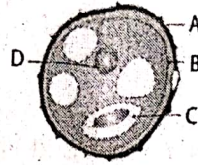
Answer any seven questions. Q.No. 22 is compulsory.

7x2=14

- How does an astronaut float in a space shuttle?
- Match the following.

- | | | |
|--------------------|---|-------------------------------|
| a) Soddy fajan | - | (i) Natural radioactivity |
| b) Irene curie | - | (ii) Displacement law |
| c) Henry becquerel | - | (iii) Mass energy equivalence |
| d) Albert Einstein | - | (iv) Artificial Radioactivity |

15. Name the acid that renders aluminium passive why?
16. Why does the reaction rate of a reaction increase on raising the temperature?
17. How is diastema formed in rabbit?
18. What is transpiration? Give the importance of transpiration?
19. Identify the parts A,B,C and D.



20. What do you understand by the term phenotype and genotype?
21. What is metastasis?
22. Calculate the molecular mass?
 - (i) CO_2
 - (ii) H_2O

PART - III

Answer any seven questions .Q.No: 32 is compulsory.

7x4 = 28

23. (i) Draw a ray diagram to show the image formed by a convex lens when the object is placed between F and 2 F.
(ii) List properties of light
24. (i) Write any two elements which are used for inducing natural radioactivity?
(ii) Give any 2 uses of radio isotopes in the field of agriculture.
25. Write the applications of Avagadro's hypothesis?
26. Differentiate soap and detergent.
27. Define Esterification.
28. Chloroplast - Explain with diagram.
29. Discuss the importance of Biotechnology in the field of medicine.
30. Expand the following abbreviations.
a) HIV b) BMI c) AIDS d) IDDM
31. Enumerate the importance of forest.
32. (i) A series circuit consists of three resistions with values of 140Ω , 250Ω and 220Ω .Find the total resistance.
(ii) How many electrons are passing per second in a circuit in which the iis a current of 5A?

PART- IV

Answer all the questions in detail.

3x7=21

33. a) (i) Explain the experiment of measuring real and apparent expansion of a liquid with a neat diagram.
(ii) Differentiate convex - lens and concave lens.
(OR)
- b) i) How many electrons are passing per second in a circuit in which there is a current of 5A.
ii) Compare the properties of α , β and γ rays.
34. a) Explain the electrolytic reduction of alumina in Hall's process.
(OR)
- b) How is ethanol manufactured from sugarcane?
35. a) i) Draw and label the structure of Oxysomes.
ii) Why are leucocytes classified as granulocytes and agranulocytes? Name each cell and mention its functions.
(OR)
- b) Explain the structure of neuron with a neat diargam.

Class : 10

Register
Number

SECOND REVISION EXAMINATION - 2025

Time : 3.00 Hrs

Marks : 75

SCIENCE (URDU)

وقت 3.00 گھنٹے

سائنس

Std:X

akwaacademy.blogspot.com

مارکس: 75

ہدایات: (1) صاف چھپائی کے لیے سوالی پرچے کی جانچ کر لیجئے۔ اگر صفائی میں نقص ہو تو ہال کے نگران کو فوراً اس کی اطلاع دیں۔

(2) نیلی یا سیاہ روشنائی کا استعمال لکھنے اور خط کشید کرنے کے لیے اور ڈائی گرام اتارنے کے لیے پنسل کا استعمال کیجئے۔

12x1=12

نوٹ: یہ سوالی پرچہ چار پارٹس پر مشتمل ہے۔

پارٹ-I

نوٹ: (i) سبھی سوالات کے جواب دیں۔

(ii) دیئے گئے چار مقبولات میں سے موزوں ترین جواب منتخب کیجئے۔ نتیجہ کو ڈا اور اس کا متعلقہ جواب لکھئے۔

1- محذب عدد کی بگبیر ہمیشہ ہوتی ہے۔

(a) مثبت

(b) منفی

(c) یا تو مثبت (یا) منفی

(d) صفر

2- درج ذیل میں سے کس تعامل میں، کس دختر مرکزوں کے کیمیائی اعداد چار سے کم ہوتے ہیں؟

(a) α اٹلاف(b) β اٹلاف(c) γ اٹلاف

(d) نیوٹرائی اٹلاف

3- پانی کی گرم سالماتی کمیت ہے:

(a) 2g (b) 16g (c) 18g (d) 8g

4- درج ذیل میں سے کون سا عالمی محل ہے؟

(a) اسے ٹون

(b) ہینزین

(c) پانی

(d) الکول

5- آلدیہائیڈ کے شموی نام میں IUPAC کا جولا حقه استعمال ہوتا ہے.....

- ol(a) -oic acid (b)
-al (c) -one (d)

6- جل تھیلوں کے دل میں..... خانے ہوتے ہیں۔

- 3(a) 4 (b) 2 (c) 5 (5)

7- کرب کے چکر کا وقوع..... میں ہوتا ہے۔

- (a) کلوروپلاسٹ (b) مائٹوکونڈریائی ماترس (c) دہن (d) دروں مائٹوکونڈریائی جھلی

8- دو قطبی نیوران..... میں پائے جاتے ہیں۔

- (a) آنکھ کے ریٹینا (b) دماغی کورٹی (c) جنین (d) تسمی اپی تھلیم

9- سنگیائی کا نتیجہ..... کی تشکیل کی صورت میں برآمد ہوتا ہے۔

- (a) زرد اسپورس (b) کونڈیڈیا (c) زانگوٹ (d) کلامیڈ اسپورس

10- جوڑ لگائیے:-

(1) سرکوما (i) بے حد بھوک

(2) کارسینوما (ii) بے حد پیاس

(3) پولی ڈپسیا (iii) ارتباطی بافتی کینسر

(4) پولی فاجیا (iv) پیٹ کا کینسر

(a)-(1)-(iii)-(2)-(iv)-(1)(b) (i)-(4)-(iii)-(3)-(iv)-(2)-(iii)-(1)(a)

(c)-(1)-(i)-(2)-(iii)-(3)-(iv)-(1)(d) (ii)-(4)-(iv)-(3)-(iii)-(2)-(i)-(1)(c)

11- 9:3:3:1 تناسب کی وجہ ہے:

(a) انتراتیق (b) پارگریزی (c) آزادانہ جمع بندی (d) دستبرداری

12- نژاداتی نباتیات (اتھنوبانٹی) کی اصلاح..... نے وضع کی۔

(a) گھرانہ (b) جے ڈبلیو۔ ہارٹ برگر (c) رونالڈراس (d) ہیوگودی وریز

نوٹ: کوئی سات سوالات کے جواب دیں۔ سوال نمبر 22 لازمی ہے۔

13- جمود کی تعریف لکھئے۔ اس کی جماعت بندی کیجئے۔

14- آسمان کی رنگت نیلی کیوں دکھائی دیتی ہے؟

15- ایک کیلوری کی تعریف لکھئے۔

16- اوگارڈو کے قانون کے کوئی دو اطلاقات بتائیے۔

17- جو تک میں طفیلیوں کے اپنائیت کی فہرست بنائیے۔

18- دماغ کی حفاظت میں کون سی ساختیں شامل ہیں؟

19- دی ہوئی شکل میں حصص A, B, C اور D کی شناخت کیجئے۔



20- جنیاتی انجینئرنگ کی تعریف کیجئے۔

21- اسپرائٹ کیا ہے؟

22- توانائی کی مقدار محسوب کیجئے جب ایک ریڈیائی مادہ انجارج سے گزرتا ہے اور 2 کلو کے کیمیائی نقص سے دوچار ہوتا ہے۔

پارٹ-III

نوٹ: کوئی سات سوالات کے جواب دیجئے۔ سوال نمبر 32 لازمی ہے۔

23- نیوٹن کے حرکت کے دوسرے کلیہ کے استعمال کرنے والی قوت کی مساوات اخذ کیجئے۔

24- آنکھوں کے نقائص میں فرق واضح کیجئے: کوتاہ بینی اور دراز بینی۔

25- (a) الزاسانک ارتعاش سے آپ کیا سمجھتے ہیں؟ (b) آواز کے انعکاس سے کیا مراد ہے؟

26- (a) ملغم کیا ہے؟ ایک مثال دیجئے۔ (b) تانبے کے کوئی دو استعمالات بتائیے۔

27- صابن کے صاف کرنے کے عمل کی میکائینٹ کی تشریح کیجئے۔

28- (a) پھول دار پودوں میں موجود تین اساسی بافتی نظام کے نام لکھئے۔ (b) شعاعی ترکیب کو متاثر کرنے والے عوامل کیا ہیں؟

29- خون کے افعال درج کیجئے۔

30- کس طرح بارش کے پانی کی ہاروسٹک طریقے زمینی پانی کی بارداری کا باعث ہیں؟

31- (a) فینوٹائپ اور جینوٹائپ کی اصطلاحات سے آپ کیا سمجھتے ہیں؟ (b) الوسوس کیا ہیں؟

32- (a) HNO_3 کے 0.01 M کا pH معلوم کیجئے۔

(b) 100g پانی میں 25g شکر حل کر کے محلول تیار کیا جاتا ہے۔ محلول کا کمیتی فیصد محسوب کیجئے۔

پارٹ-IV

نوٹ: سبھی سوالات کے جواب دیجئے۔ جہاں ضروری ہو ڈیٹا گرام اتاریئے۔

33- (a) (i) جول کے حرارت گری کا کلیہ بیان کیجئے۔

(ii) نکل اور کرومیم کے ایک بھرت کو حرارتی عنصر کے طور پر استعمال کیا جاتا ہے۔ کیوں؟

(iii) فیوز وائر کس طرح برقی آلات کو محفوظ رکھتا ہے؟

یا

(b) (i) پھیلاؤ کی سمت مرتش موج کیا ہے؟

(ii) نیوکلیائی رییکٹر کیا ہے؟ اس کے ضروری حصوں کی ان کے افعال کے ساتھ وضاحت کیجئے۔

34- (a) (i) ایٹمی ساخت: تعریف بیان کیجئے۔

(ii) H_2SO_4 میں سلفر کے فیصد کی تحسیب کیجئے۔

(iii) کس طرح رطوبت بین مادے نم گیر مادوں سے مختلف ہیں؟

akwaacademy.blogspot.com

یا

(b) (i) رجحی اور غیر رجحی تعامل میں فرق واضح کیجئے۔

(ii) جمودی تعامل کیا ہے؟ ایک مثال دیجئے۔

(iii) متجانس سلسلوں کی کوئی تین خصوصیات لکھئے۔

35- (a) (i) ثنائیوں میں کون سا ہارمون تنہی تولید کا سبب ہے؟

(ii) تھائرائڈ ہارمون کو کیوں "تخصیعی ہارمون" قرار دیا جاتا ہے؟

(iii) لامارک کے ارتقائی نظریات کی تشریح کیجئے۔

یا

(i) مخصوص مقامات پر کون سا خاמרہ DNA کو قطع کرتا ہے؟

(ii) امینو ایسڈ لیزائن سے مالامال ویکٹی کی ہا ہمریڈ تسمیں لکھئے۔

(iii) سگریٹ نوشی کے خطرات اور تمباکو کے مضر اثرات کی وضاحت کیجئے۔